

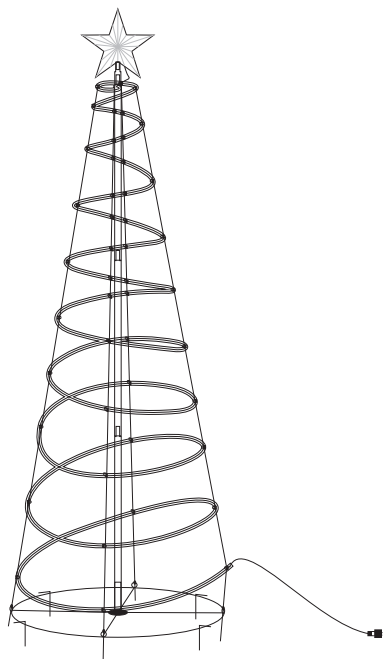
# CS23-3104

Mirpol

## CHOINKA ZEWNĘTRZNA LED

Instrukcja użytkowania

DO UŻYTKU WEWNĘTRZNEGO I NA ZEWNĄTRZ | STOPIEŃ OCHRONY: IP44 | NALEŻY UWAŻNIE PRZECZYTAĆ INSTRUKCJĘ



### PARAMETRY TECHNICZNE

#### Zasilacz:

Napięcie wejściowe: 220-240 V~50/60 Hz

Napięcie wyjściowe: 4,5V DC, MAX 3.6W

#### Girlanda świetlna:

4.5V  $\overline{\text{---}}$ , MAX 3.6W

Klasa ochronności: girlanda kl. III, zasilacz kl. II

Stopień szczelności: IP 44

### ZAWARTOŚĆ OPAKOWANIA:

1. Choinka zewnętrzna LED Bright (CS23-3104)
2. Zasilacz
3. Instrukcja obsługi

Sprawdzić czy zestaw nie jest uszkodzony. Uszkodzony produkt można odnieść do punktu, w którym dokonano jego zakupu, celem naprawy bądź wymiany na nowy w przypadku uszkodzeń i wad wynikających z przyczyn tkwiących w samym produkcie. Opakowanie produktu należy wyrzucić do odpowiednich pojemników selektywnej zbiórki odpadów. Opakowanie nie powinno trafić w ręce dzieci.

### WAŻNE INFORMACJE DOT. BEZPIECZEŃSTWA

Przed użytkowaniem proszę zapoznać się z instrukcją obsługi.

Należy zwrócić uwagę na ostrzeżenia podczas instalacji produktu, w przeciwnym wypadku mogłoby dojść do szkód na zdrowiu lub majątku.

Do użytku na zewnątrz i wewnątrz pomieszczeń.

Girlandy nie łączyć elektrycznie z innymi girlandami świetlnymi.

Diody świetlne są niewymienne. Gdy źródło światła ulegnie naturalnemu wyczerpaniu, cały produkt należy poddać utylizacji.

Girland w opakowaniu nie należy przyłączać do zasilania.

Te girlandy świetlne mogą być używane wyłącznie z dostarczonym zasilaczem.

Sprawdzić czy parametry zasilania są zgodne z podanymi w instrukcji, na opakowaniu oraz etykiecie umieszczonej na przewodzie elektrycznym.

Przed podłączeniem zasilacza do gniazdka elektrycznego należy się upewnić, że dekoracja ani zasilacz nie są uszkodzone.

Nie instaluj produktu w miejscach, na których byłby on narażony na uszkodzenia. Szczególnie zwracaj uwagę, aby przewód nie był narażony na możliwe przecięcie lub przetarcie.

Nie używać w pobliżu otwartego ognia, źródeł wysokiej temperatury, w miejscach o dużej wilgotności i w pobliżu łatwopalnych materiałów.

Nie dotykać mokrymi rękoma.

Nie przykrywać włączonego zestawu.



#### OSTRZEŻENIE!

**RYZYKO PORAŻENIA PRĄDEM W PRZYPADKU USZKODZENIA LUB BRAKU DIÓD. ZAPRZESTAĆ UŻYWANIA!**

W przypadku uszkodzenia nie należy przeprowadzać samodzielnych napraw. Zleć naprawę specjalście lub dostarcz do miejsca zakupu.

Przewodu zasilającego nie można naprawiać.

Zestaw nieużywany, bądź pozostawiony przez dłuższy czas bez kontroli jego działania przez użytkownika, powinien zostać odłączony od zasilania.

Odłączać zasilanie poprzez odłączenie wtyczki od gniazda, nie należy ciągnąć za przewód elektryczny.

Produkt ten nie jest zabawką, przechowuj go z dala od dzieci.

Zestaw nie powinien być instalowany przez dzieci.

Zachować instrukcję, gdyż zawiera ważne informacje oraz w miarę możliwości zachować opakowanie.



#### OSTRZEŻENIE!

Niektórzy ludzie są skłonni do ulegania atakom padaczki lub utraty przytomności po dłuższym wpatrywaniu się w migoczące światła lub wzory świetlne. Przypadki takie mogą mieć miejsce, nawet jeśli dana osoba nie chorowała na padaczkę ani nie zdradzała podobnych objawów. Jeśli Ty sam lub ktoś z Twojej rodziny wykazywał kiedykolwiek objawy epilepsji (ataki drgawek, nagłe utraty przytomności) w warunkach migoczącego oświetlenia, poradz się lekarza. Jeśli w trakcie użytkowania stwierdzisz u swojego dziecka lub u siebie występowanie któregoś z następujących objawów: zawroty głowy, zaburzenia wzroku, drgania mięśni lub gałki ocznej, omdlenie, dezorientacja, mimowolne ruchy czy drgawki, NATYCHMIAST przerwij użytkowanie i udaj się do lekarza.

### Importer:

Mirpol Sp. z o.o.

ul. Ciasna 3, 35-232 Rzeszów

biuro@mirpol.rzeszow.pl

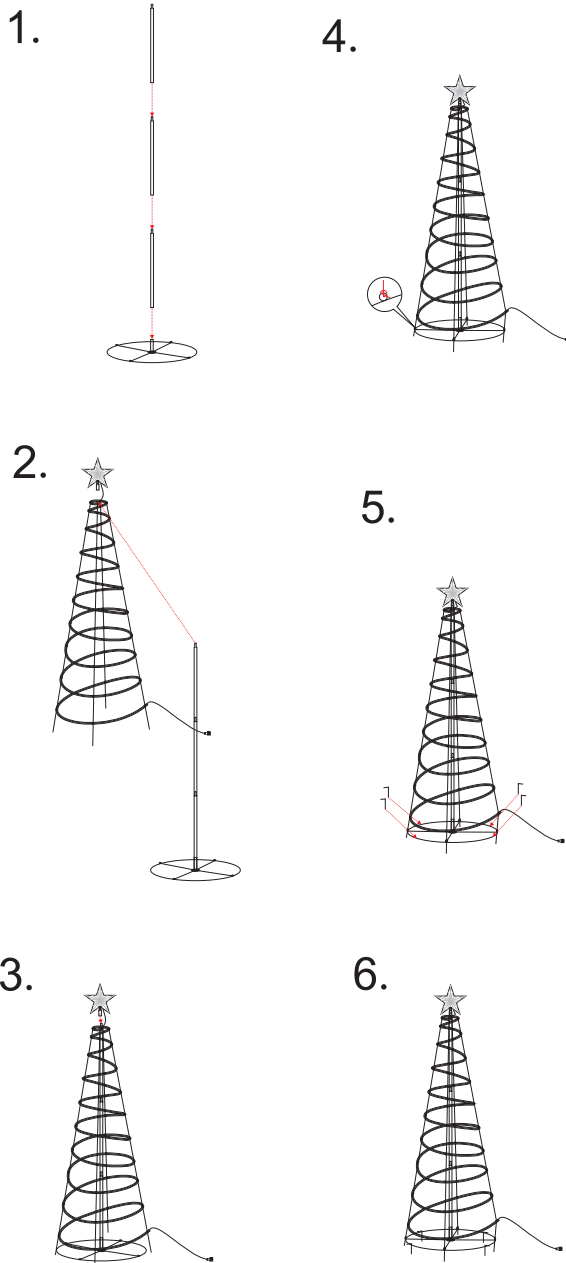
www.mirpol.rzeszow.pl



IP44

## UŻYTKOWANIE

Zmontuj zestaw zgodnie z poniższymi krokami:



Aby uruchomić urządzenie należy połączyć przewód zasilający z zasilaczem poprzez wtyczkę, zabezpieczając połączenie nakrętką do momentu wycucia wyraźnego oporu. Zasilacz umieścić w gniazdku sieciowym z odpowiednim napięciem.

Zasilacz posiada 8 funkcji świecenia. Funkcje te są zaprogramowane i odtwarzane automatycznie w pętli od 1 do 8.

## KONSERWACJA I PRZECHOWYWANIE

„W celu wyczyszczenia urządzenia, proszę przetrzeć je delikatnie suchą szmatką. Odłączyć urządzenie od zasilania przed czyszczeniem. Przechowywać w suchym pomieszczeniu z dala od źródeł ciepła, poza zasięgiem dzieci. Najlepiej przechowywać w oryginalnym opakowaniu. Jeżeli diody LED i/lub przewód ulegną naturalnemu wyczerpaniu, pęknięciu, uszkodzeniu, cały produkt należy poddać utylizacji. Produkt nie zawiera żadnej części, która mogłaby być naprawiona przez użytkownika.”

## DEKLARACJA CE

Niniejsze urządzenie odpowiada wymaganiom dyrektywy niskonapięciowej 2014/35/UE, kompatybilności elektromagnetycznej 2014/30/UE, oraz RoHS 2011/65/EU dlatego został na nie naniesiony znak CE oraz została wystawiona dla niego deklaracja zgodności z normami europejskimi.

## OBJAŚNIENIE SYMBOLI

	Produkt jest zgodny z nałożonymi na niego wymogami UE		Symbol oznacza zastosowaną ochronę przeciwporażeniową. Urządzenie klasy III, zapewnia ochronę przeciwporażeniową poprzez zasilanie niskim napięciem bezpiecznym.		Do użytku na zewnątrz i wewnątrz pomieszczeń
	Produkt jest klasyfikowany jako urządzenie elektrycznie objęte dyrektywą w sprawie zużytych sprzętów elektrycznych i elektronicznych. Nie wolno wyrzucać wraz z odpadami komunalnymi.		Symbol oznacza zastosowaną ochronę przeciwporażeniową. Urządzenie klasy II, zapewnia ochronę podstawową oraz dodatkową poprzez zastosowanie izolacji podwójnej, wzmocnionej. Symbol dotyczy zasilacza zestawu.	<b>IP44</b>	Stopień ochrony / klasa szczelności IP zapewnianej przez obudowę urządzenia elektrycznego