



APLIKACJA

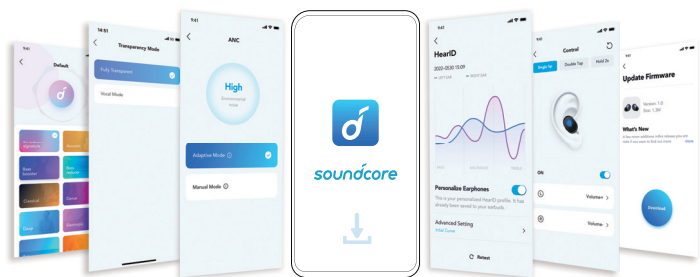
soundcore



Google Play and the Google Play logo are trademarks of Google Inc.



Apple and the Apple logo are trademarks of Apple Inc.

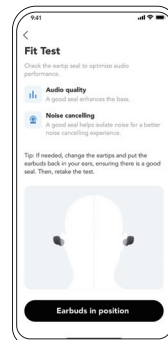
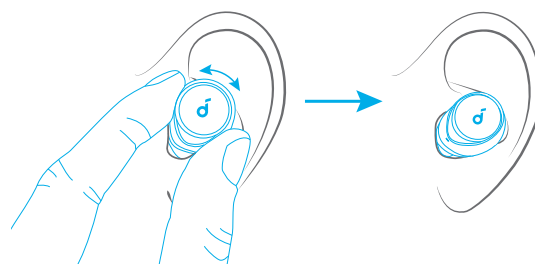


Pobierz aplikację soundcore, aby uzyskać dostęp szerszego zestawu funkcji (takich jak tryby dźwięków otoczenia, adaptacyjna kontrola szumów, dźwięk HearID, ustawienia korektora, niestandardowe opcje sterowania, aktualizacja oprogramowania sprzętowego i inne).

Jeżeli wystąpią problemy z połączeniem słuchawek i aplikacji soundcore, zaktualizuj ją do najnowszej wersji, przechodząc do sklepu z aplikacjami mobilnymi.



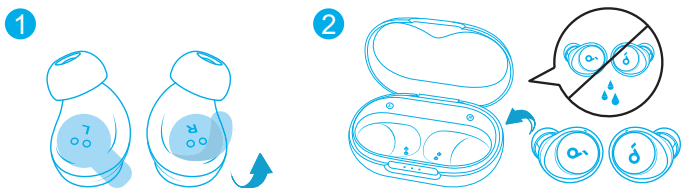
UŻYTKOWANIE



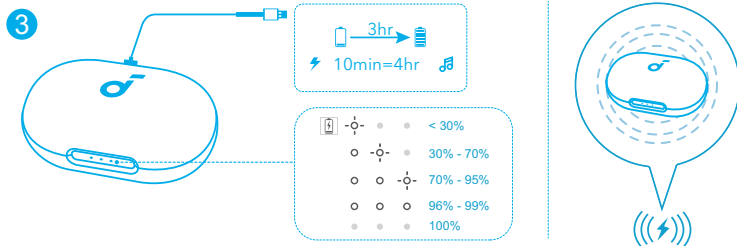
Wybierz końcówki douszne najlepiej dopasowane do Twoich uszu i wykonaj test dopasowania w aplikacji soundcore, aby zapewnić najwyższą wydajność funkcji ANC.



ŁADOWANIE



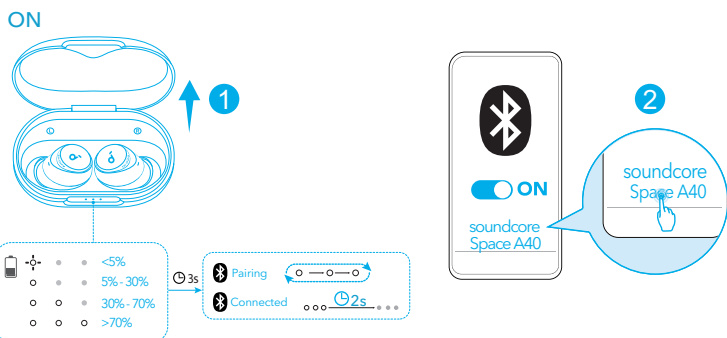
1. Przed pierwszym użyciu usuń naklejkę izolacyjną z wkładki dousznych.
2. Umieść słuchawki douszne w etui ładującym i je zamknij.



3. Podłącz etui ładujące do źródła zasilania przy użyciu kabla USB-C do ładowania. Możesz też ustawić etui ładujące na środku ładowarki bezprzewodowej, aby użyć funkcji ładowania bezprzewodowego.
 - Przed pierwszym użyciem w pełni naładuj obie słuchawki i etui ładujące. Gdy będą całkowicie naładowane, wskaźnik LED zgaśnie.



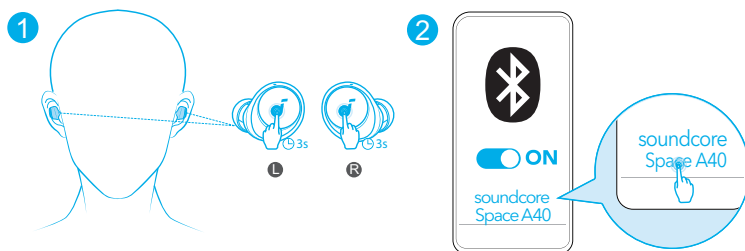
WŁĄCZANIE I PAROWANIE



Otwórz etui ładujące, a słuchawki automatycznie włączą się i przejdą w tryb parowania Bluetooth. Podczas pierwszego łączenia z listy Bluetooth na urządzeniu wybierz opcję „soundcore Space A40”.



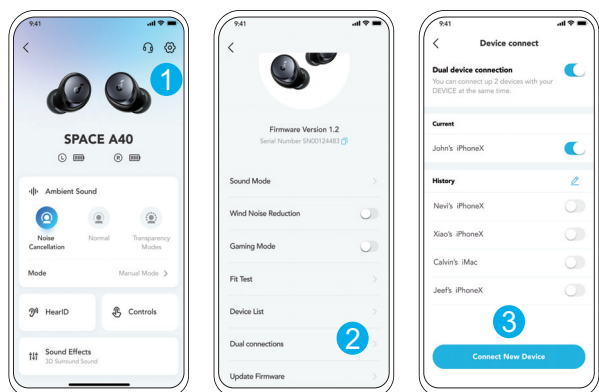
POŁĄCZENIE WIELOPUNKTOWE



Słuchawki douszne mogą być połączone z dwoma urządzeniami jednocześnie, co ułatwia przełączanie się między nimi bez wysiłku. Załóż wkładki douszne, a następnie naciśnij i przytrzymaj touchpad na obu słuchawkach przez 3 sekund jednocześnie. Aby połączyć słuchawki z listy Bluetooth na urządzeniu wybierz opcję „soundcore Space A40”.



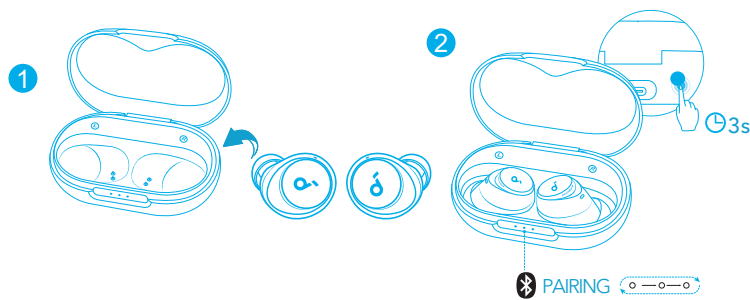
POŁĄCZENIE WIELOPUNKTOWE



W aplikacji soundcore przejdź do ustawień i wybierz **Podwójna łączność** > **Podłącz nowe urządzenie**.



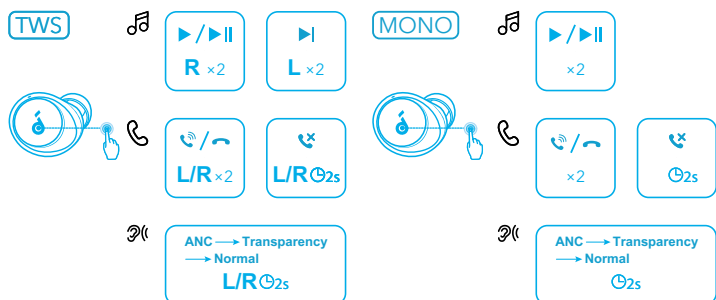
PAROWANIE RĘCZNE



Aby ręcznie wejść w tryb parowania Bluetooth, umieść wkładki douszne w etui ładującym i pozostaw etui otwarte, a następnie naciśnij i przytrzymaj przycisk na etui ładującym przez 3 sekundy, aż wskaźniki LED zaczną kolejno migać na biało.



STEROWANIE

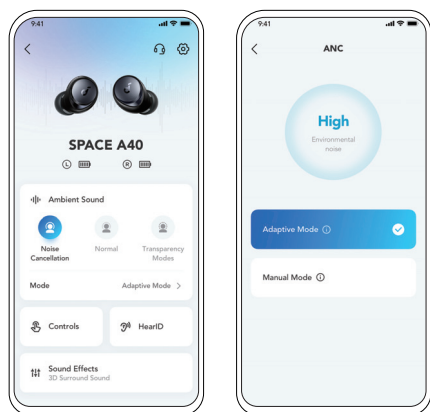


Elementy sterujące możesz również dostosować w aplikacji soundcore.

		Tyb TWS	Tryb mono
🎵	Odtwarzanie/wstrzymanie	Dwukrotne stuknięcie (P)	Stuknij dwukrotnie
	Następny utwór	Dwukrotne stuknięcie (L)	/
📞	Odbieranie/zakończanie połączenia	Dwukrotne stuknięcie (L/P)	Stuknij dwukrotnie
	Odrzucenie połączenia	Nacisnąć i przytrzymać przez 2 sekundy (L/P)	Nacisnąć i przytrzymać przez 2 sekundy
👂	Przełączanie trybów dźwięków otoczenia (ANC / Transparentność / Normalny)	Nacisnąć i przytrzymać przez 2 sekundy (L/P)	Nacisnąć i przytrzymać przez 2 sekundy



REDUKCJA SZUMÓW

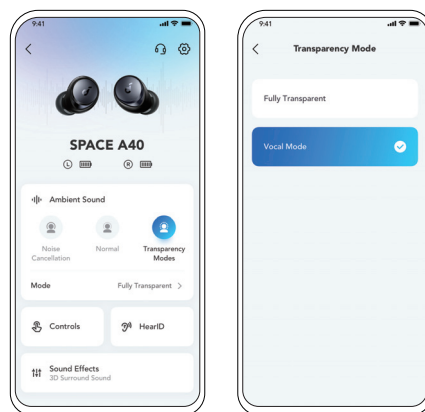


Aby wyciszyć niechciane dźwięki otoczenia, wybierz tryb redukcji szumów w aplikacji soundcore.

- Tryb adaptacyjny: umożliwia automatyczne przełączenie się na najodpowiedniejszą konfigurację korektora z redukcją szumów dopasowaną do różnych scenariuszy użytkowania.
- Tryb ręczny: umożliwia ręczne ustawienie redukcji szumów.



TRANSPARENTNOŚĆ

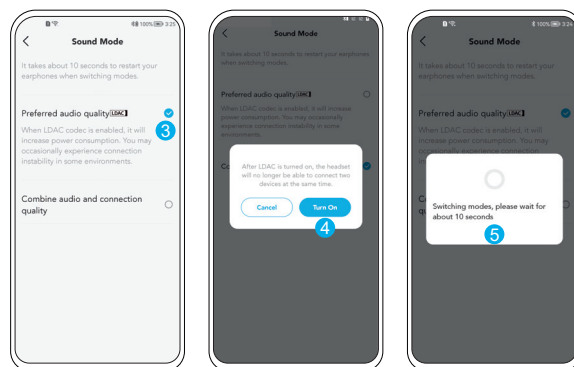


Aby zachować świadomość tego, co dzieje się dookoła, gdy słuchasz muzyki, wybierz tryb transparentności w aplikacji soundcore.

- Pełna transparentność: dopuszcza wszystkie dźwięki otoczenia.
- Tryb głosowy: głosy są wyraźniejsze i łatwiejsze do odróżnienia od innych dźwięków otoczenia.

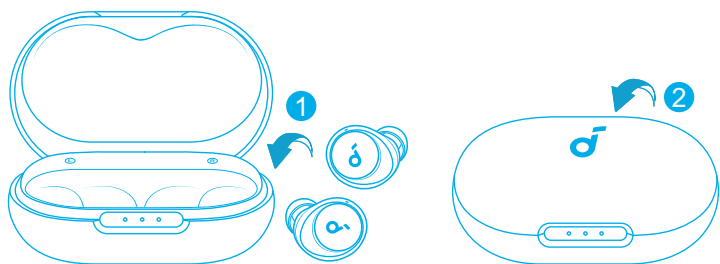


1. Przejdź do ustawień aplikacji soundcore.
 2. Kliknij „Tryb dźwięku”.
- Ciesz się dźwiękiem w jakości LDAC na urządzeniach z systemem Android 8.0 lub nowszym.
 - LDAC zapewnia wyższą jakość dźwięku, ale zwiększa zużycie energii i skraca maksymalny czas odtwarzania.
 - Aby zapewnić stabilne połączenie Bluetooth, włącz LDAC w środowisku bez zakłóceń.



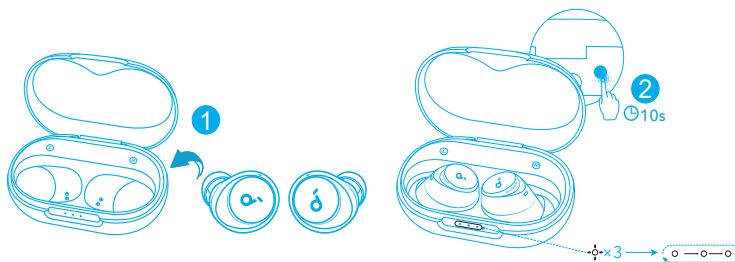
3. Wybierz opcję „Preferred audio quality”, aby przełączyć się na kodek LDAC.
4. Zobaczysz powiadomienie, że słuchawki nie obsługują LDAC po podłączeniu do dwóch urządzeń. Wybierz „Włącz”, aby kontynuować.
5. Przełączanie kodów dźwiękowych zajmuje około 10 sekund. Może pojawić się monit o zaktualizowanie oprogramowania sprzętowego słuchawek, o ile jest dostępne.

WYŁĄCZANIE



Umieść ponownie słuchawki douszne w etui ładującym i zamknij etui. Słuchawki douszne wyłączą się automatycznie po 30 minutach, jeśli nie są noszone i nie są podłączone. Ten czas można ustawić w aplikacji soundcore.

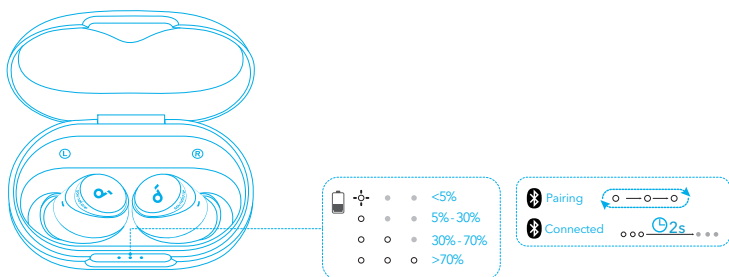
RESET



Jeśli słuchawki nie mogą prawidłowo sparować się ze sobą lub z innymi urządzeniami, zresetuj je.

Najpierw usuń historię parowania z urządzenia Bluetooth. Umieść słuchawki douszne w etui ładującym i pozostaw je otwarte. Następnie naciśnij przycisk na etui ładującym i przytrzymaj go przez 10 sekund, aż wskaźniki LED zamigają na biało 3 razy, a po czym będą migać na biało w sposób ciągły.

PRZEWODNIK PO DIODACH LED



- Światło ciągłe białe
- ◐ Migające światło białe
- ◑ Migające na biało w sposób ciągły
- Nie świeci

AKTUALIZACJA OPROGRAMOWANIA SPRZĘTOWEGO



Po połączeniu słuchawek z aplikacją użytkownik zostanie wyświetlony monit o wykryciu nowej wersji oprogramowania sprzętowego, gdy się ona pojawi. Pamiętaj, aby do zakończenia aktualizacji oprogramowania sprzętowego słuchawki douszne były umieszczone w etui ładującym, a etui pozostało otwarte. Upewnij się, że w trakcie instalowania aktualizacji słuchawki są ładowane; nie używaj ich w tym czasie.



DANE TECHNICZNE

Dane techniczne mogą ulec zmianie bez powiadomienia.

Wejście	5 V \pm 0.65 A
Znamionowa moc wyjściowa	2.2 mW
Pojemność akumulatora	53 mAh x 2 (słuchawki); 800 mAh (etui ładujące)
Czas ładowania	2 godz.
Czas odtwarzania (z wyłączonym trybem ANC)	Maks. 10 godzin (łącznie 50 godziny z etui ładującym)
Czas odtwarzania (z włączonym trybem ANC)	Maks. 8 godzin (łącznie 40 godziny z etui ładującym)
Moduł sterujący	Sterownik dynamiczny 10 mm
Charakterystyka częstotliwościowa	Od 20 Hz do 20 kHz
Impedancja	16 Ω
Klasa wodoszczelności (słuchawki douszne)	IPX4
Wersja Bluetooth	5.2
Zasięg Bluetooth	10 m / 33 ft