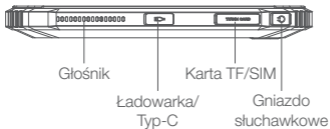
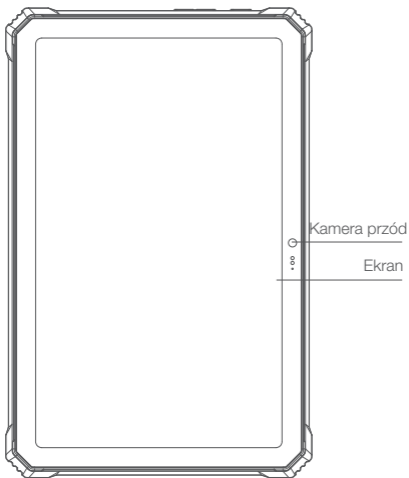
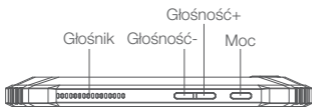


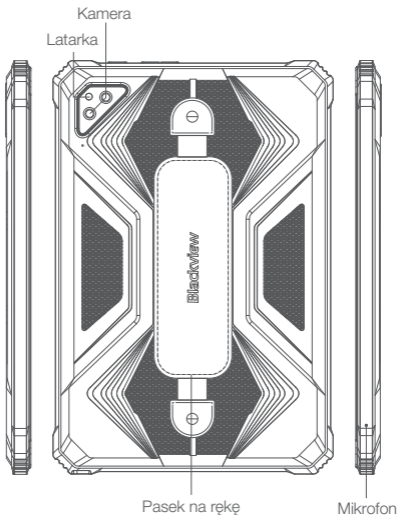
# **Blackview**

— Enjoy Smart Life —

## Active 6 Series

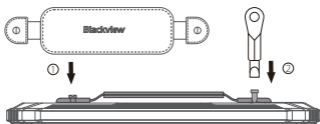
<http://www.blackview.hk>





## Instalacja paska na rękę

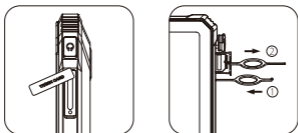
1. Wkręć śruby zainstalowane na dwóch końcach paska w otwory z tyłu tabletu.
2. Użyj śrubokręta, aby dokręcić śruby i instalacja zostanie zakończona.



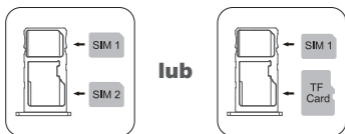
## ❶ Jak włożyć kartę

Aby mieć pewność, że Twój pad będzie w stanie nawiązać połączenie, należy umieścić kartę SIM zgodnie z podaną instrukcją.

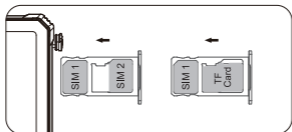
- Wciśnij szpilkę do bocznego otworu aby odblokować i wypchnąć gniazdo na kartę.



- Wyjmij gniazdo karty i umieść w nim kartę Nano lub kartę Nano i kartę TF metalową stroną do dołu. Upewnij się, że kąt skosu karty jest zgodny z kątem skosu gniazda karty i umieść ją w odpowiednim gnieździe.



- Połóż urządzenie ekranem do góry, włóż gniazdo karty do urządzenia zgodnie z kierunkiem strzałki.



## ② Jak uruchomić

### Jak uruchomić

#### Niewymienna bateria

**Trzymaj przycisk zasilania przez 3-5 sekund, aby uruchomić system.**

## ③ Jak wysyłać wiadomości SMS, MMS

### SMS

- Otwórz aplikację SMS
- Wybierz Nowe informacje
- Wprowadź numer telefonu lub przeglądaj kontakty
- Wybierz Edytuj informacje i wprowadź tekst
- Wyślij ➤

### MMS-wideo

- Podczas pisania wiadomości tekstowej
- Wybierz zdjęcia, filmy lub inne pliki, które chcesz dodać. Możesz od razu zrobić nowe zdjęcie lub film.
- Wybieranie lub wysyłanie ➤

## ④ Ustawienia przełączania języka

- Menu główne--ustawienia--ustawienia systemowe--język i metoda wprowadzania
- Język i metoda wprowadzania - język - dodawanie języka
- Wybierz język, a system automatycznie powróci do interfejsu językowego.
- Wybierz ikonę za paskiem języka i przeciągnij ją na pierwsze miejsce.

## ⑤ SAR

- Maksymalny współczynnik absorpcji promieniowania elektromagnetycznego (SAR) tego urządzenia wynosi  $\leq 2,0$  W/kg.
- Zgodne z wymaganiami normy krajowej GB 21288-2007.

## **⑥ Bezpieczeństwo - aby zapewnić bezpieczne korzystanie z produktu, należy ściśle przestrzegać następujących zasad**

- Pad powinien znajdować się w odległości co najmniej 15 cm od wszelkich implantów medycznych lub regulatorów rytmu i nigdy nie należy wkładać urządzenia do kieszeni płaszcza.
- Nie należy wystawiać urządzenia i innych baterii na działanie wysokich temperatur lub urządzeń generujących ciepło, takich jak światło słoneczne, grzejniki, kuchenki mikrofalowe, piekarniki lub podgrzewacze wody. Przegrzanie baterii może spowodować wybuch.
- Po zakończeniu ładowania należy odłączyć ładowarkę od urządzenia i wyjąć wtyczkę z gniazda zasilania.
- Jeśli urządzenie jest wyposażone w niewymienną baterię, nie należy wymieniać jej samodzielnie, aby uniknąć uszkodzenia baterii lub urządzenia.
- Użycie niezgodnego lub niekompatybilnego źródła zasilania, ładowarki lub akumulatora może spowodować pożar, wybuch lub inne zagrożenia.
- Nie demontować ani nie resetować baterii, nie wkładać innych przedmiotów, nie zanurzać w wodzie ani innych cieczach, aby uniknąć wycieku z baterii, przegrzania, pożaru lub wybuchu.
- Nie upuszczać, nie zgniatać, nie zarysowywać ani nie przebijać baterii, aby uniknąć poddania jej nadmiernemu ciśnieniu zewnętrznemu, co może spowodować wewnętrzne zwarcie i przegrzanie baterii.
- Podmiot nie ponosi odpowiedzialności za wypadki spowodowane przez niestandardowy sprzęt do ładowania.
- Jeśli chcesz zapoznać się z pełną zgodnością CE, sprawdź ten link:: <http://www.blackview.hk/ce/>

## **7 Konserwacja**

- Dokładne zapoznanie się z zasadami konserwacji urządzenia pozwala na bezpiecznie i wydajne korzystanie z urządzenia oraz maksymalne wydłużenie jego żywotności.
- Należy postępować zgodnie z instrukcjami zawartymi w podręczniku, aby otworzyć urządzenie, zdemontować akcesoria i nie próbować innych metod.
- Należy unikać upadku, uderzenia lub potrząsania urządzeniem. Nieostrożne obchodzenie się z urządzeniem może spowodować pęknięcie ekranu, uszkodzenie wewnętrznej płytki drukowanej i delikatnej struktury.
- Nie używaj chemicznych rozpuszczalników ani detergentów do czyszczenia tabletu. Przetrzyj obudowę miękką bawełnianą ściereczką zwilżoną wodą lub łagodnym mydłem.
- Obiektów należy czyścić czystą, suchą i miękką ściereczką. (Przykład: obiektów aparatu) i wyświetlacz.
- W przypadku nieprawidłowości, takiej jak zawieszenie się podczas użytkowania, należy postępować zgodnie z poniższą instrukcją: W przypadku tabletu z wbudowaną baterią, należy nacisnąć i przytrzymać przycisk zasilania przez ponad 12 sekund, tablet zostanie zmuszony do ponownego uruchomienia (odblokuj urządzenie podczas ponownego uruchamiania)  
Może to rozwiązać ogólny błąd; w przypadku tabletu, który ma wymiowaną baterię, należy wyjąć baterię, a następnie włożyć baterię i ponownie uruchomić urządzenie, aby rozwiązać błąd.
- Jeśli urządzenie jest podłączone do ładowarki, należy odłączyć ją od gniazda zasilania. Nie podłączaj w pełni naładowanej baterii do ładowarki na długi czas, ponieważ przeladowanie skróci żywotność baterii.

Shenzhen DOKE Electronic Co.,Ltd

Adres: 801, Building3, 7th Industrial Zone, Yulv Community,  
Yutang Road, Guangming District, Shenzhen, ChRL.





Dołącz do społeczności Blackview - miejsca,  
w którym możesz dzielić się i dyskutować  
z użytkownikami Blackview, być na bieżąco  
z najnowszymi wiadomościami