

MY ARCADE®
POCKET PLAYER® PRO
INSTRUKCJA OBSŁUGI

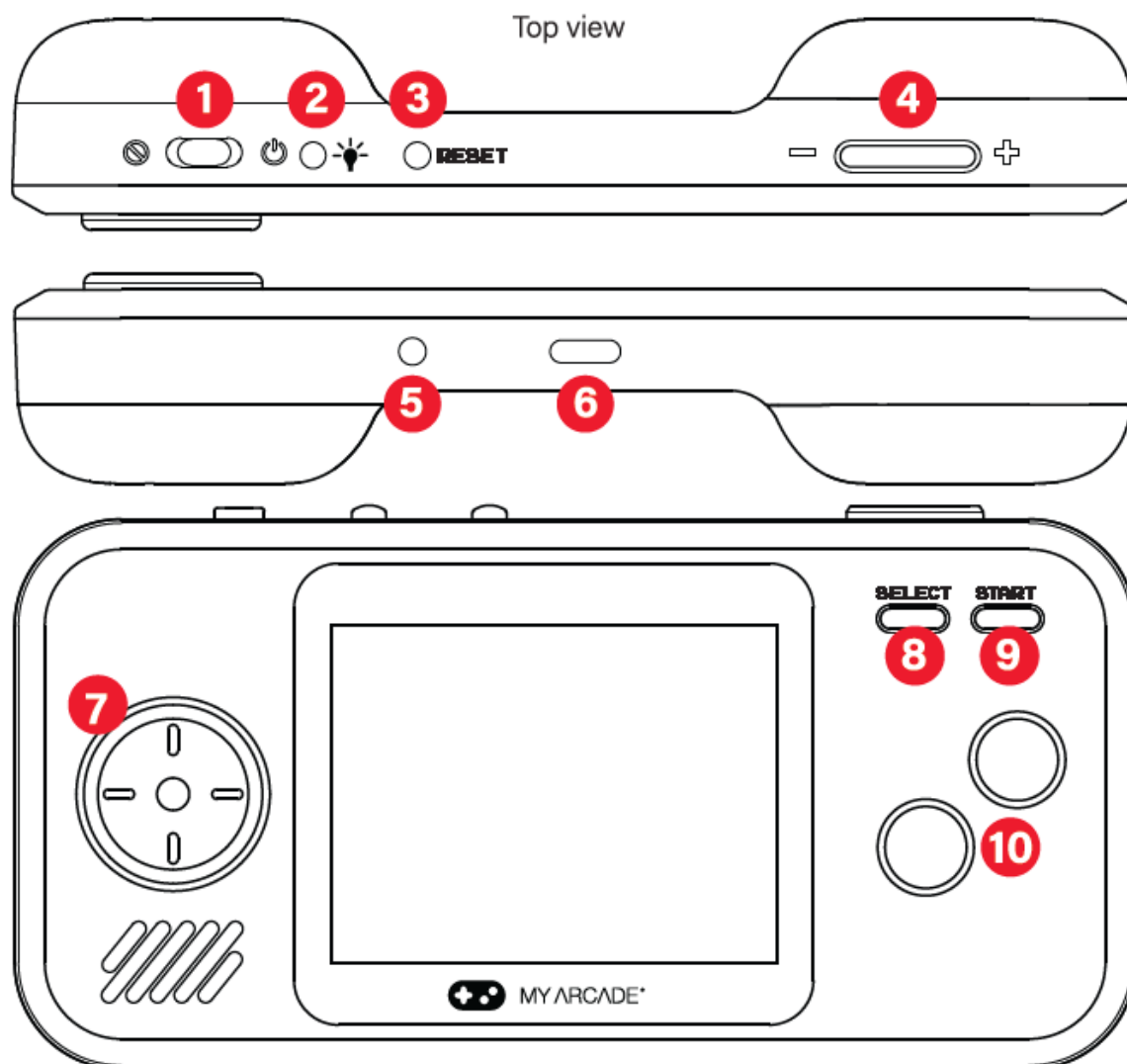
Zawartość opakowania

- Konsola Pocket Player® Pro, smycz, instrukcja obsługi

Wymagane materiały (nie dołączone do zestawu):

4 baterie AA i mini-śrubokręt lub kabel USB-C

Przed użyciem należy dokładnie przeczytać niniejszą instrukcję obsługi i postępować zgodnie z jej zaleceniami.



Funkcje przycisków i portów

- 1. Włącznik / Wyłącznik (On / Off)
- 2. Przycisk regulacji jasności ekranu
- 3. Przycisk RESET (powrót do menu)
- 4. Przyciski regulacji głośności (+/-)
- 5. Port słuchawek (gniazdo jack 3.5 mm)
- 6. Port zasilania (USB-C IN)
- 7. Pad kierunkowy (D-pad)
- 8. Przycisk SELECT
- 9. Przycisk START
- 10. Przyciski akcji

Pierwsze użycie

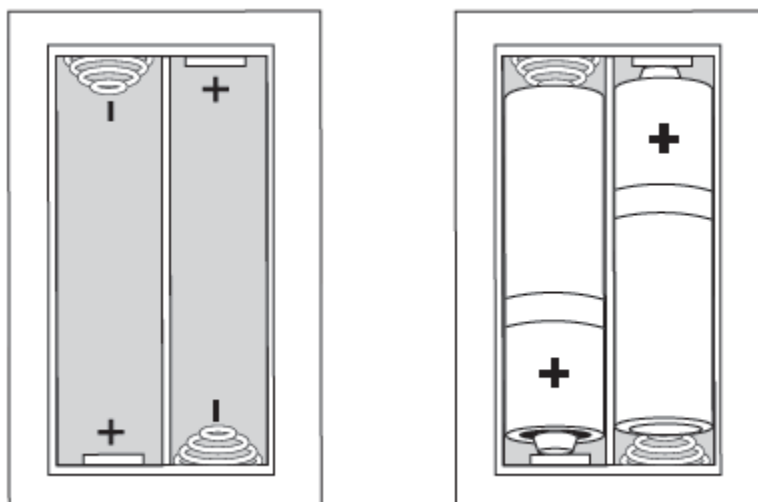
1. Zdejmij pokrywę komory baterii znajdującą się z tyłu urządzenia podręcznego.
2. Włóż 4 baterie AA, a następnie załóż z powrotem pokrywę komory baterii.
3. Jeśli nie chcesz używać baterii, delikatnie włóż końcówkę USB-C kabla USB-C (nie dołączony do zestawu) do portu zasilania (5V IN) znajdującego się na dole urządzenia. Drugą końcówkę kabla delikatnie podłącz do zasilanego portu USB. Przy korzystaniu z tej opcji zasilania wkładanie baterii nie jest konieczne.
4. Przesuń przełącznik zasilania z pozycji wyłączonej (O) na pozycję włączoną (I).

Zasilanie i tryb uśpienia (Sleep mode)

Po 10 minutach bezczynności (braku aktywności gracza) konsola automatycznie przejdzie w tryb uśpienia, aby oszczędzać energię baterii.

Aby wybudzić urządzenie i kontynuować grę od momentu jej przerwania, naciśnij przycisk START.

Uwaga: Pełne wyłączenie urządzenia za pomocą głównego włącznika (przesunięcie na pozycję O) spowoduje zresetowanie gry i utratę niezapisanego postępu.



Informacje dotyczące bezpiecznego korzystania z baterii

Wyciek kwasu z baterii może spowodować uszkodzenie ciała oraz trwałe zniszczenie produktu. Jeśli dojdzie do nieszczelności i wycieku z baterii, należy natychmiast dokładnie przemyć skażoną skórę oraz odzież. Kwas z baterii należy trzymać z dala od oczu i ust. Wyciekające baterie mogą wydawać charakterystyczne trzaski.

- Montaż, demontaż oraz wymiana baterii powinny być wykonywane wyłącznie przez osobę dorosłą.

- Nie wolno mieszać ze sobą różnych typów baterii: alkalicznych, standardowych (węglowo-cynkowych) oraz akumulatorów wielokrotnego ładowania.
- Nie należy mieszać zużytych baterii z nowymi – zawsze wymieniaj cały komplet baterii jednocześnie.
- Nie wolno mieszać ze sobą baterii różnych producentów i marek.
- Nie zaleca się używania baterii oznaczonych jako 'Heavy Duty', 'General Use', 'Zinc Chloride' lub 'Zinc Carbon'.
- Wyjmij baterie z urządzenia, jeśli nie będzie ono używane przez dłuższy czas.
- Baterie należy przechowywać w chłodnym, suchym miejscu.
- Zużyte i wyładowane baterie muszą zostać natychmiast usunięte z konsoli.
- Zwracaj szczególną uwagę na polaryzację baterii. Upewnij się, że bieguny dodatni (+) i ujemny (-) są skierowane w odpowiednią stronę zgodnie z oznaczeniem w komorze. Wkładaj baterię zaczynając od bieguna ujemnego (-).
- Nigdy nie używaj baterii uszkodzonych, zdeformowanych, pękniętych lub nieszczelnych.
- Nie próbuj ładować baterii jednorazowych (nieprzeznaczonych do ponownego ładowania).
- Akumulatory wielokrotnego ładowania należy wyjąć z urządzenia przed rozpoczęciem ich ładowania.
- Zużyte baterie należy utylizować zgodnie z lokalnymi przepisami wyłącznie w wyznaczonych punktach zbiórki i recyklingu.
- Nie wolno doprowadzać do zwarcia zacisków zasilania baterii.

Uwagi i bezpieczeństwo

- Samodzielne modyfikowanie, demontowanie lub ingerencja w wewnętrzną strukturę produktu może doprowadzić do jego uszkodzenia, utraty gwarancji oraz ewentualnych obrażeń ciała.
- Ostrzeżenie: NIEBEZPIECZEŃSTWO ZADŁAWIENIA – produkt zawiera małe części. Urządzenie nieodpowiednie dla dzieci poniżej 36 miesięcy (3 lat).
- Zasilacz sieciowy / ładowarka używana z konsolą musi spełniać specyfikację: 5V DC, 1A.
- Używaj wyłącznie certyfikowanych ładowarek spełniających wymagania techniczne urządzenia.
- Zasilacz sieciowy nie jest zabawką.
- Zasilacze i ładowarki używane z urządzeniem powinny być regularnie sprawdzane pod kątem uszkodzeń kabla, wtyczki, obudowy lub innych elementów.
- Zachowaj niniejszą instrukcję, ponieważ zawiera ona ważne informacje i dane techniczne.
- Urządzenie może być używane wyłącznie z transformatorami lub zasilaczami przeznaczonymi do zabawek.
- Ładowanie akumulatorów może odbywać się wyłącznie pod nadzorem osoby dorosłej.

Gwarancja i wsparcie techniczne

Wszystkie produkty MY ARCADE® objęte są 120-dniową ograniczoną gwarancją na wady fabryczne materiałów i wykonania od daty pierwotnego zakupu konsumenckiego. Gwarancja nie obejmuje naturalnego zużycia, uszkodzeń mechanicznych powstałych w wyniku niewłaściwego użytkowania, modyfikacji lub zdarzeń losowych. W przypadku urządzeń zakupionych poza terenem USA i

Kanady, w celu realizacji naprawy gwarancyjnej należy skontaktować się bezpośrednio ze sklepem lub dystrybutorem, u którego dokonano zakupu.

Wsparcie klienta / Pomoc techniczna (E-mail): support@MyArcadeGaming.com

Oficjalna strona internetowa: www.MyArcadeGaming.com