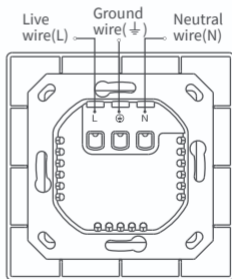
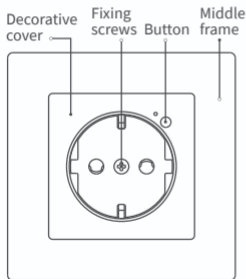


Aqara

Wall Outlet H2 EU User Manual	. 01
Настенная розетка H2 EU Руководство по эксплуатации	. 09
Bedienungsanleitung für Wandsteckdose H2 EU	. 17
Prise Murale H2 EU Manuel d'utilisation	. 25
Manual de instrucciones para Toma de pared H2 UE	.33
Pres a muro H2 UE Manuale di Istruzioni	. 41
Instrukcja obsługi Gniazdko ściienne H2 EU	. 57
Užívateľský manuál Podomítková zásuvka H2 EU	. 65
Používateľská príručka Podomietková zásuvka H2 EU	. 73
Fali konnektor H2 EU használati útmutatója	
智慧牆壁插座H2 EU用戶使用手冊	. 81

Product Instruction

Wall Outlet H2 EU is a smart wall outlet product based on Zigbee protocol. The maximum Work current reaches 16A, and it can realize remote control, timing control, power metering, equipment group control and other socket intelligent functions. At the same time, it also supports access to platforms such as Apple Home, Google, Alexa, Yandex, IFTTT.



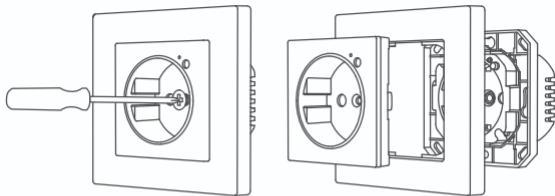
Installation introduction

Pre-installation instructions:

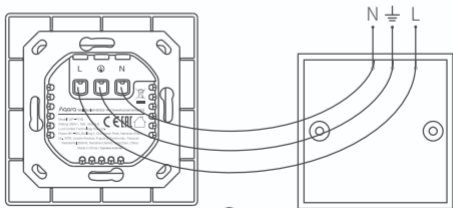
- * Please disconnect the main power switch at home before installation
- * Please prepare a Phillips screwdriver before installation
- * Please ensure that the depth of the socket box where the socket is installed is at least 50mm

Installation steps:

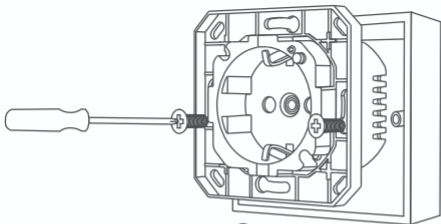
- 1 Remove the other sockets used first and mark the Live wire, Null wire and Ground wire in the wires in advance.
- 2 Open the socket package and take out the socket H2 and screw accessories in the package.
- 3 Use a cross screwdriver to loosen the screw in the center of socket H2, and remove the decorative cover, middle frame of socket H2 respectively.
- 4 Connect the Live wire, Ground wire and Null wire to the L, $\frac{1}{2}$, N power interface on socket H2 in sequence, and tighten the fastening screws of the power interface.
- 5 Use the screw accessories in the package to fix the socket to the screw hole post on the box.
- 6 Install the middle frame and decorative cover in sequence, and fix the above components with screws to complete the installation.



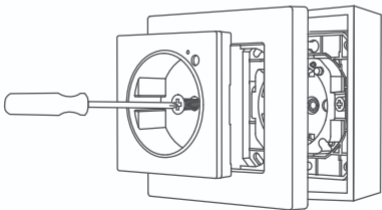
3



4



5



6

Preparation Before Use

1. An Aqara Zigbee 3.0 hub is required (The distance between this product and your hub should be within 30 m).

Device Binding & Initialization

1. Download the Aqara Home app.

Search for "Aqara Home" in the Apple App Store, Google Play, Xiaomi GetApps, Huawei App Gallery, or scan the following QR code to download the Aqara Home app:



2. Add the product to the Aqara Home app
Please open the Aqara Home app, tap "Home" and then tap "+" in the top right corner to enter the "Add Device (Accessory)" page. Select "Wall Outlet H2 EU" and the hub to be connected to, and add it according to instructions in the Aqara Home app. Alternatively, after resetting the device, click on the Wall Outlet H2 EU device pop-up on the Aqara Home app and follow the app prompts to bind and add it. Press and hold the RESET button for 5 seconds, and wait for Wait for the device indicator light to turn blue and flash.

For more detail about the product, please scan the QR code below to view the electronic version of the manual



Product Specifications

Wall Outlet H2 EU

Made in China

Model: WP-P01D

Wireless Protocols: Zigbee

Rating: 250V~, 16A, 50/60Hz
(3,39 × 3,39 × 1.88 in.)

Dimensions: 86 × 86 × 47.7 mm

Operating Temperature: -10 °C ~ 40 °C (14 °F ~ 104 °F)

Operating Humidity: 0 ~ 95% RH, no condensation

What is in the Box: Wall Outlet H2 EU × 1, User Manual × 1, Screw Kit × 1

Warnings

*If you need to install the socket on other connecting frames, please try to use the built-in fixing screws in the packaging as much as possible

*Non professionals are not allowed to install or disassemble this product without authorization. Please ensure that the power supply is turned off when installing the product.


Zigbee Operation Frequency	2405-2480 MHz
Zigbee Maximum Output Power	≤13dBm

Under normal use of condition, this equipment should be kept a separation distance of at least 20cm between the antenna and the body of the user.

EU Declaration of Conformity

 Hereby, Lumi United Technology Co., Ltd declares that the radio equipment type Wall Outlet H2 EU, WP-P01D is in compliance with Directive 2014/53/EU. The full text of the EU declaration of conformity is available at the following internet address: <https://www.aqara.com/DoC/>

WEEE Disposal and Recycling Information

 All products bearing this symbol are waste electrical and electronic equipment (WEEE as in directive 2012/19/EU) which should not be mixed with unsorted household waste. Instead, you should protect human health and the environment by handing over your waste equipment to a designated collection point for the recycling of waste electrical and electronic equipment, appointed by the government or local authorities. Correct disposal and recycling will help prevent potential negative consequences to the environment and human health. Please contact the installer or local authorities for more information about the location as well as terms and conditions of such collection points.

Manufacturer: Lumi United Technology Co., Ltd.

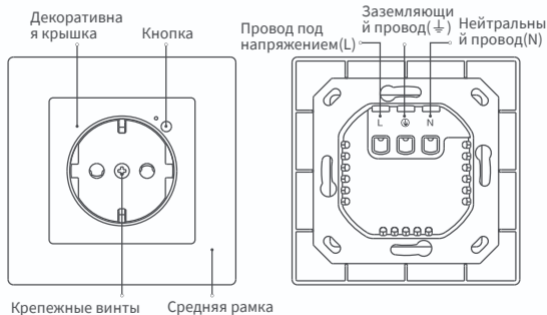
Address: Room 801-804, Building 1, Chongwen Park, Nanshan iPark, No. 3370,
Liuxian Avenue, Fuguang Community, Taoyuan Residential District, Nanshan
District, Shenzhen, China

Online Customer Service: www.aqara.com/support

Email: support@aqara.com

Описание продукта

Wall Outlet H2 EU — это умная настенная розетка, основанная на протоколе Zigbee. Максимальный рабочий ток достигает 16 А, и он может осуществлять дистанционное управление, управление временем, измерение мощности, управление группой оборудования и другие интеллектуальные функции розетки. В то же время, он также поддерживает доступ к таким платформам, как Apple Home, Google, Alexa, Яндекс, IFTTT.



Введение в установку

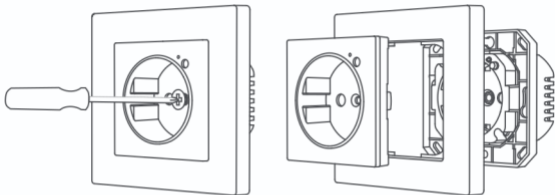
Инструкции перед установкой:

- * Перед установкой отключите главный выключатель питания дома.
- * Перед установкой подготовьте крестовую отвертку.
- * Убедитесь, что глубина розетки, в которой установлен розетка, составляет не менее 50 мм.

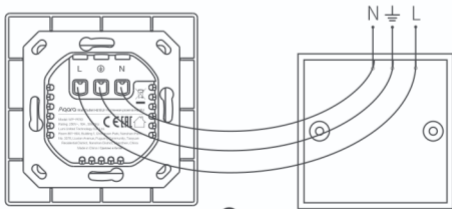
Шаги установки:

- 1 Снимите остальные гнезда, используемые в первую очередь, и заранее пометьте на проводах провод под напряжением, нулевой провод и провод заземления.
- 2 Откройте упаковку розеток, выньте розетку H2 и привинтите аксессуары из упаковки.
- 3 С помощью крестовой отвертки ослабьте винт в центре гнезда H2, и снимите декоративную крышку, в средней рамке гнезда H2 соответственно.
- 4 Подключите провод заземления, и нулевой провод к интерфейсу питания L, \perp , N разъема H2 в последовательности, и затяните крепежные винты интерфейса питания.
- 5 Используйте винтовые аксессуары из упаковки, чтобы прикрепить розетку к стойке с резьбовым отверстием на коробке.

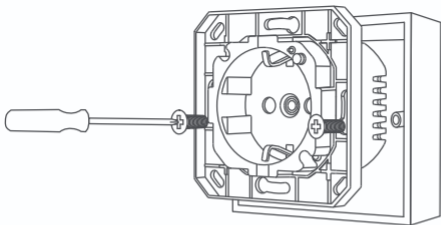
- 6 Установите среднюю рамку и декоративную крышку в последовательности, и закрепите указанные выше компоненты винтами, чтобы завершить установку.



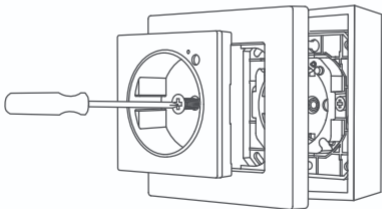
3



4



5



6

Подготовка перед использованием

1. Требуется Центр умного дома Aqara Zigbee 3.0 (расстояние между данным продуктом и Центр умного дома должно быть в пределах 30 м).

Привязка и инициализация устройства

1. Загрузите приложение Aqara Home.

Найдите «Aqara Home» в Apple Store, Google Play, Xiaomi GetApps, галерее приложение Huawei или отсканируйте следующий QR-код, чтобы загрузить приложение Aqara Home:



2. Добавьте продукт в приложение Aqara Home.

Способ 1: Откройте приложение Aqara Home, нажмите «Домой», а затем нажмите «+» в правом верхнем углу, чтобы перейти на страницу «Добавить устройство (аксессуар)». Выберите «Wall Outlet H2 EU» и Центр умного дома для подключения и добавьте его в соответствии с инструкциями в приложении Aqara Home.

Способ 2: Сбросьте настройки устройства, нажав и удерживая кнопку RESET в течение 5 с, пока индикатор не начнёт мигать синим цветом, сигнализируя о готовности устройства к подключению. На странице добавления нового устройства в Aqara Home коснитесь

всплывающего окна с найденным устройством Wall Outlet H2 EU.
Следуйте дальнейшим инструкциям приложения

Для получения более подробной информации о продукте
отсканируйте QR-код ниже, чтобы просмотреть электронную версию
руководства.



Технические характеристики продукта

Настенная розетка H2 EU

Беспроводные протоколы: Zigbee 3.0

Модель: WP-P01D

Размеры: 86 × 86 × 47,7 мм

Рабочая температура: -10 °C ~ +40 °C

Рабочая влажность: 0 ~ 95% относительной влажности, без конденсации

Электрические параметры: 250 В~, 16 А, 50/60 Гц

Сделано в Китае

Комплектация: Настенная розетка H2 EU × 1, Руководство по
эксплуатации × 1, Комплект винтов × 1

Предупреждения

*Если требуется установка устройства в рамки сторонних
производителей, старайтесь использовать крепежные винты из
комплекта поставки.

*Монтаж устройства должен осуществляться только лицами, допущенными к работам с электрикой и напряжением 220 В в соответствии с местным законодательством. При установке продукта убедитесь, что питание сети отключено.

Предостережения

1. Этот прибор - НЕ игрушка. Пожалуйста, не допускайте к нему детей.
2. Данный прибор предназначен только для использования внутри помещений. Не используйте его во влажных средах или на открытом воздухе.
3. Оберегайте прибор от воздействия влаги, не допускайте попадания воды или других жидкостей на устройство.
4. Не размещайте прибор вблизи источников тепла.
5. Не помещайте прибор в закрытый корпус, если там нет нормальной вентиляции.
6. Не пытайтесь отремонтировать прибор самостоятельно. Все ремонтные работы должны выполняться авторизованным специалистом.

Правила и условия хранения и транспортировки

Оборудование должно быть защищено от внешних воздействий. Допустимая температура окружающего воздуха $-20^{\circ} - +60^{\circ}\text{C}$ ($-4^{\circ} - 140^{\circ}\text{F}$)

Информация о мерах при неисправности оборудования

В случае обнаружения неисправности оборудования:

1. Отключите питание сети оборудования;

2. Обратитесь в сервисный центр для получения консультации или ремонта оборудования.

* Оборудование не нуждается в периодическом обслуживании в течение срока службы

Дата производства указана на упаковке

Правила и условия реализации: без ограничений.

Срок службы продукции 2 года.

Информация об импортёре указана на упаковке



Этот прибор предназначен только для повышения удобства, качества домашних развлечений и напоминания о статусе устройства. Он не предназначен для использования в качестве охранного оборудования для дома, здания, склада или любых других мест. Если пользователь нарушает инструкции по использованию прибора, производитель не несет никакой ответственности за риски и повреждения имущества.

Производитель: Lumi United Technology Co., Ltd.

Адрес: помещение 801-804, корпус 1, парк Чунвэнь, парк Наньшань, № 3370, проспект Люсянь, община Фугуан, жилой район Таюань, район Наньшань, Шэньчжэнь, Китай

Клиентская онлайн-служба

Международная www.aqara.com/support

Для пользователей из РФ: www.aqara.ru/support

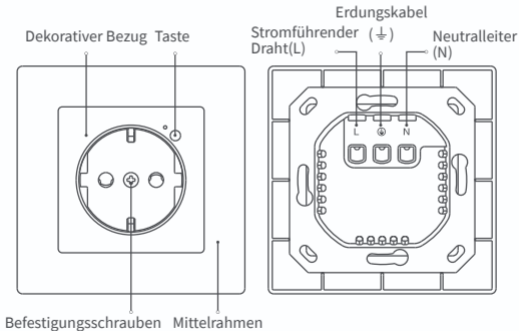
Адрес эл. почты

Международный: support@aqara.com

Для пользователей из РФ: support@aqara.ru

Produktbeschreibung

Wall Outlet H2 EU ist ein intelligentes Wandsteckdosenprodukt, das auf dem Zigbee Protokoll basiert. Der maximale Arbeitsstrom erreicht 16 A, und es können Fernbedienung, Zeitsteuerung, Leistungsmessung, Gerätegruppensteuerung und andere intelligente Steckdosenfunktionen realisiert werden. Gleichzeitig, unterstützt es auch den Zugriff auf Plattformen wie Apple Home, Google, Alexa, Yandex, IFTTT.



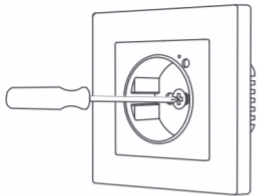
Installationseinführung

Anweisungen vor der Installation:

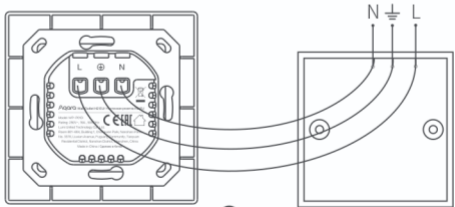
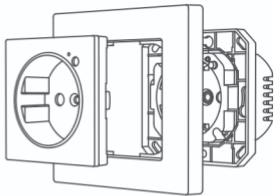
- * Bitte trennen Sie vor der Installation den Hauptschalter zu Hause
- * Bitte bereiten Sie vor der Installation einen Kreuzschlitzschraubendreher vor
- * Bitte stellen Sie sicher, dass die Tiefe des Steckdosenkastens, in dem die Steckdose installiert wird, mindestens 50 mm beträgt

Installations Schritte:

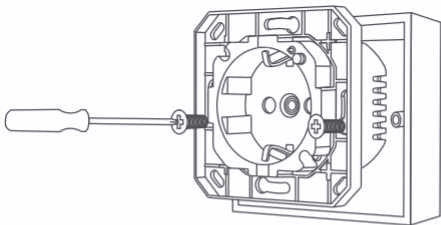
- 1 Entfernen Sie zuerst die anderen verwendeten Steckdosen und markieren Sie im Voraus das stromführende Kabel, Nullkabel und das Erdungskabel in den Drähten.
- 2 Öffnen Sie die Steckdosenverpackung, nehmen Sie die Steckdose H2 heraus und schrauben Sie das Zubehör in die Verpackung.
- 3 Lösen Sie mit einem Kreuzschraubendreher die Schraube in der Mitte des Sockels H2, und entfernen Sie jeweils die dekorative Abdeckung, des Mittelrahmens des Sockels H2.
- 4 Verbinden Sie das stromführende Kabel, Erdungskabel und das Nullkabel mit der Stromschnittstelle L, \perp , N an Buchse H2 in der Reihenfolge, und ziehen Sie die Befestigungsschrauben der Stromschnittstelle fest.
- 5 Verwenden Sie das mitgelieferte Schraubenzubehör, um die Steckdose am Schraublochpfosten der Box zu befestigen.
- 6 Installieren Sie den Mittelrahmen und die dekorative Abdeckung in der Reihenfolge, und befestigen Sie die oben genannten Komponenten mit Schrauben, um die Installation abzuschließen.



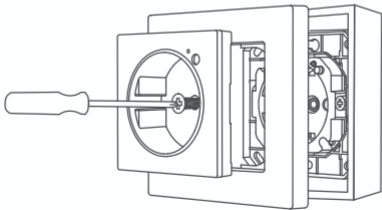
3



4



5



6

Vorbereitung vor der Verwendung

1. Es ist ein Aqara Zigbee 3.0-Hub erforderlich (der Abstand zwischen diesem Produkt und Ihrem Hub sollte maximal 30 m betragen).

Gerätebindung und Initialisierung

1. Laden Sie die Aqara Home-App herunter.

Suchen Sie im Apple App Store, bei Google Play, bei Xiaomi GetApps oder in der Huawei App Gallery nach „Aqara Home“ oder scannen Sie den folgenden QR-Code, um die Aqara Home-App herunterzuladen:



2. Fügen Sie das Produkt zur Aqara Home-App hinzu. Öffnen Sie bitte die Aqara Home-App, tippen Sie auf „Home“ und dann auf „+“ in der oberen rechten Ecke, um die Seite „Gerät hinzufügen (Zubehör)“ aufzurufen. Wählen Sie „Wall Outlet H2 EU“ und den Hub aus, mit dem eine Verbindung hergestellt werden soll, und fügen Sie ihn gemäß den Anweisungen in der Aqara Home-App hinzu. Alternativ können Sie nach dem Zurücksetzen des Geräts auf das Popup-Fenster „Wall Outlet H2 EU“ in der Aqara Home-App klicken und den Anweisungen der App folgen,

um es zu binden und hinzuzufügen. Halten Sie die RESET-Taste 5 Sekunden lang gedrückt und warten Sie, bis die Geräteanzeige blau wird und blinkt.

Für weitere Einzelheiten zum Produkt scannen Sie bitte den QR-Code unten, um die elektronische Version des Handbuchs anzuzeigen



Produktspezifikationen

Wandsteckdose H2 EU

Bewertung: 250V~, 16A, 50/60Hz

Modell: WP-P01D

Hergestellt in China

Drahtlose Protokolle: Zigbee

Abmessungen: 86 × 86 × 47.7 mm (3,39 × 3,39 × 1.88 in.)

Betriebstemperatur: -10 °C ~ 40 °C (14 °F ~ 104 °F)

Betriebsfeuchtigkeit: 0 ~ 95% RH, keine Kondensation

Inhalte der Packung: Wall Outlet H2 EU × 1, Benutzerhandbuch × 1, Schraubensatz × 1


Warnungen

- *Wenn Sie die Steckdose an anderen Verbindungsrahmen installieren müssen, versuchen Sie bitte, so weit wie möglich die integrierten Befestigungsschrauben in der Verpackung zu verwenden
- *Laien dürfen dieses Produkt nicht ohne Genehmigung installieren oder demontieren. Bitte stellen Sie sicher, dass die Stromversorgung bei der Installation des Produkts ausgeschaltet ist.

Zigbee-Betriebsfrequenz	2405-2480 MHz
Maximale Zigbee-Ausgangsleistung	$\leq 13\text{dBm}$

Unter normalen Einsatzbedingungen muss dieses Gerät einen Abstand von mindestens 20 cm zwischen der Antenne und dem Körper des Benutzers einhalten.

EU-Konformitätserklärung

 Hiermit bestätigt [Name of manufacturer], dass das Funkgerät des Typs Wandsteckdose H2 EU, WP-P01D mit der Verordnung 2014/53/EU in Einklang steht. Der vollständige Wortlaut der EU-Konformitätserklärung ist unter der folgenden Internetadresse abrufbar: <http://www.mi.com/global/service/support/declaration.html>

WEEE-Informationen zur Entsorgung und zum Recycling



Alle mit diesem Symbol gekennzeichneten Produkte sind Elektroschrott und Elektrogeräte (WEEE entsprechend EU-Richtlinie 2012/19/EU) und dürfen nicht mit unsortiertem Haushaltsmüll vermischt werden. Schützen Sie stattdessen Ihre Mitmenschen und die Umwelt, indem Sie Ihre zu entsorgenden Geräte an eine dafür vorgesehene, von der Regierung oder einer lokalen Behörde eingerichtete Sammelstelle zum Recycling von Elektroschrott und Elektrogeräten bringen. Eine ordnungsgemäße Entsorgung und Recycling helfen, negative Auswirkungen auf die Gesundheit von Umwelt und Menschen zu vermeiden. Wenden Sie sich bitte an den Installateur oder lokale Behörden, um Informationen zum Standort und den allgemeinen Geschäftsbedingungen solcher Sammelstellen zu erhalten.

Hersteller: Lumi United Technology Co., Ltd.

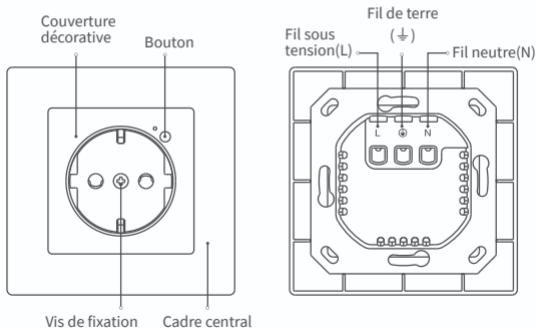
Adresse: Raum 801 - 804, Gebäude 1, Chongwen Park, Nanshan Zhiyuan, Nr. 3370, Liuxian Avenue, Fuguang community, Taoyuan Straße, Nanshan Bezirk, Shenzhen, China

Online Kundenservice: www.aqara.com/support

E-Mail: support@aqara.com

Description du produit

Wall Outlet H2 EU est un produit de prise murale intelligente basé sur le protocole Zigbee. Le courant de travail maximum atteint 16 A, et il peut réaliser une télécommande, contrôle de synchronisation, mesure de puissance, contrôle de groupe d'équipements et d'autres fonctions intelligentes de prise. En même temps, il prend également en charge l'accès à des plateformes telles que Apple Home, Google, Alexa, Yandex, IFTTT.



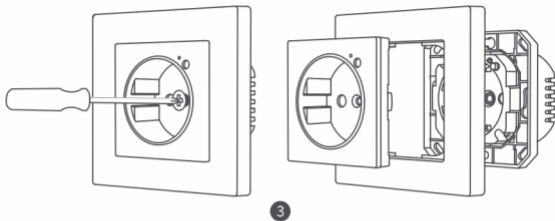
Présentation de l'installation

Instructions de pré-installation :

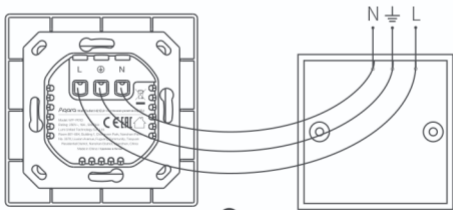
- * Veuillez débrancher l'interrupteur principal de la maison avant l'installation.
- * Veuillez préparer un tournevis cruciforme avant l'installation
- * Veuillez vous assurer que la profondeur du boîtier de prise où la prise est installée est d'au moins 50 mm.

Étapes d'installation :

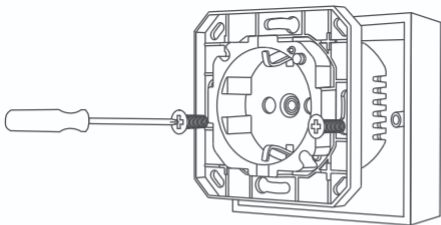
- 1 Retirez d'abord les autres prises utilisées et marquez au préalable le fil sous tension, et le fil de terre dans les fils.
- 2 Ouvrez l'emballage de la douille et retirez la douille H2 et les accessoires de vis contenus dans l'emballage.
- 3 Utilisez un tournevis cruciforme pour desserrer la vis au centre de la douille H2, et retirez respectivement le couvercle décoratif, du cadre central de la douille H2.
- 4 Connectez le fil sous tension, le fil de terre et le fil nul à l'interface d'alimentation L, \perp , N sur la prise H2 dans l'ordre, et serrez les vis de fixation de l'interface d'alimentation.
- 5 Utilisez les accessoires de vis fournis dans l'emballage pour fixer la douille au trou de vis de la boîte.
- 6 Installez le cadre central et le couvercle décoratif dans l'ordre, et fixez les composants ci-dessus avec des vis pour terminer l'installation.



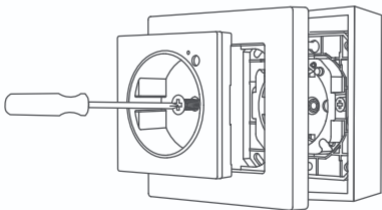
3



4



5



6

Préparation avant utilisation

1. Un hub Aqara Zigbee 3.0 est requis (la distance entre ce produit et votre hub doit être inférieure à 30 m).

Liaison et initialisation du périphérique

1. Téléchargez l'application Aqara Home.

Recherchez « Aqara Home » dans l'App Store d'Apple, Google Play, Xiaomi GetApps, Huawei App Gallery, ou scannez le code QR suivant pour télécharger l'application Aqara Home :



2. Ajoutez le produit à l'application Aqara Home. Veuillez ouvrir l'application Aqara Home, appuyez sur « Accueil », puis appuyez sur « + » dans le coin supérieur droit pour accéder à la page « Ajouter un appareil (accessoire) ». Sélectionnez « Wall Outlet H2 EU » et le hub auquel vous souhaitez vous connecter, et ajoutez-le selon les instructions de l'application Aqara Home. Alternativement, après avoir réinitialisé l'appareil, cliquez sur la fenêtre contextuelle de l'appareil Wall Outlet H2 EU sur l'application Aqara Home et suivez les invites de l'application pour le lier et l'ajouter.

Appuyez et maintenez enfoncé le bouton RESET pendant 5 secondes et attendez que le voyant de l'appareil devienne bleu et clignote.

Pour plus de détails sur le produit, veuillez scanner le code QR ci-dessous pour afficher la version électronique du manuel



Spécifications du produit

Prise Murale H2 EU

Protocoles sans fil : Zigbee

Modèle: WP-P01D

Notation: 250V~, 16A, 50/60Hz

Fabriqué en Chine

Dimensions : 86 × 86 × 47.7 mm (3,39 × 3,39 × 1.88 in.)

Température de fonctionnement : -10 °C ~ 40 °C (14 °F ~ 104 °F)

Humidité de fonctionnement : 0 ~ 95% HR, pas de condensation

Contenu de la boîte: Prise Murale H2 EU × 1, Manuel d'utilisation × 1, Kit de vis × 1


Avertissements

- *Si vous devez installer la prise sur d'autres cadres de connexion, essayez d'utiliser autant que possible les vis de fixation intégrées dans l'emballage.
- *Les non-professionnels ne sont pas autorisés à installer ou démonter ce produit sans autorisation. Veuillez vous assurer que l'alimentation électrique est coupée lors de l'installation du produit.


Fréquence de fonctionnement Zigbee	2405-2480MHz
Puissance maximale en sortie Zigbee	≤13dBm

Under normal use of condition, this equipment should be kept a separation distance of at least 20cm between the antenna and the body of the user.

Déclaration de conformité pour l'Union européenne

 Par la présente, [Name of manufacturer] déclare que cet équipement radio de type Prise Murale H2 EU, WP-P01D est conforme à la Directive européenne 2014/53/UE. L'intégralité de la déclaration de conformité pour l'UE est disponible à l'adresse suivante : <http://www.mi.com/global/service/support/-declaration.html>

Informations sur la réglementation DEEE sur la mise au rebut et le recyclage

 Tous les produits portant ce symbole deviennent des déchets d'équipements électriques et électroniques (DEEE dans la Directive européenne 2012/19/UE) qui ne doivent pas être mélangés aux déchets ménagers non triés. Vous devez contribuer à la protection de l'environnement et de la santé humaine en apportant l'équipement usagé à un point de collecte dédié au recyclage des équipements électriques et électroniques, agréé par le gouvernement ou les autorités locales. Le recyclage et la destruction appropriés permettront d'éviter tout impact potentiellement négatif sur l'environnement et la santé humaine. Contactez l'installateur ou les autorités locales pour obtenir plus d'informations concernant l'emplacement ainsi que les conditions d'utilisation de ce type de point de collecte.

Fabricant : Lumi United Technology Co., Ltd.

Adresse : Salle 801 - 804 bâtiment 1, parc de Chongwen, Nanshan Zhiyuan, n° 3370, avenue de Liuxian, communauté de Fuguang, rue de Taoyuan, district de Nanshan, Shenzhen, Chine

Service à la clientèle en ligne : www.aqara.com/support

Email : support@aqara.com



FR

Cet appareil et
ses accessoires
se recyclent

À DÉPOSER
EN MAGASIN



OU

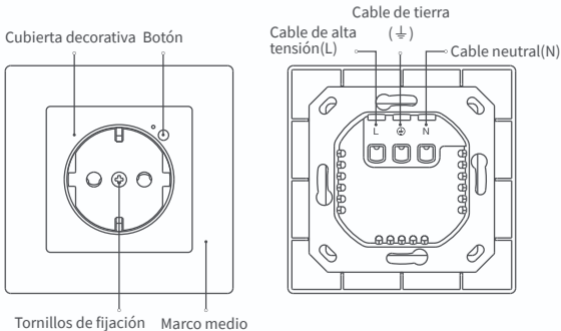
À DÉPOSER
EN DÉCHÈTERIE



Points de collecte sur www.quefairedemesdechets.fr
Privilégiez la réparation ou le don de votre appareil !

Descripción del Producto

Wall Outlet H2 EU es un producto de toma de pared inteligente basado en el protocolo Zigbee. La corriente de trabajo máxima alcanza 16 A, y puede realizar control remoto, control de sincronización, medición de energía, control de grupo de equipos y otras funciones inteligentes del zócalo. Al mismo tiempo, también admite acceso a plataformas como Apple Home, Google, Alexa, Yandex, IFTTT.



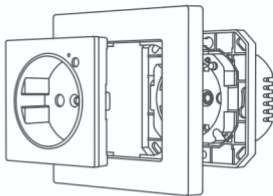
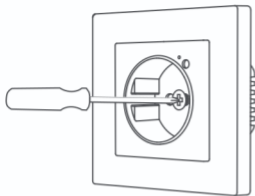
Introducción a la instalación

Instrucciones de preinstalación:

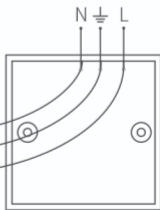
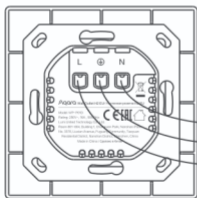
- * Desconecte el interruptor principal de energía en casa antes de la instalación.
- * Prepare un destornillador Phillips antes de la instalación.
- * Asegúrese de que la profundidad de la caja del enchufe donde está instalado el enchufe sea de al menos 50 mm.

Pasos de instalación:

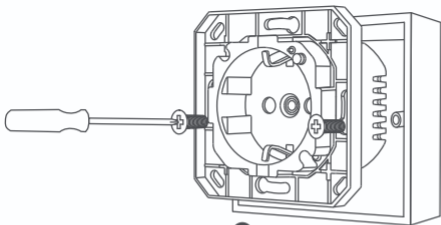
- 1 Retire los otros enchufes utilizados primero y marque el cable con corriente, el cable nulo y el cable de tierra en los cables de antemano.
- 2 Abra el paquete del zócalo y saque el zócalo H2 y los accesorios de tornillo del paquete.
- 3 Utilice un destornillador de estrella para aflojar el tornillo en el centro del zócalo H2, y retire la cubierta decorativa, del marco central del zócalo H2 respectivamente.
- 4 Conecte el cable vivo, el cable de tierra y el cable nulo a la interfaz de alimentación L, \perp , N en el zócalo H2 en secuencia, y apriete los tornillos de fijación de la interfaz de alimentación.
- 5 Utilice los accesorios para tornillos incluidos en el paquete para fijar el casquillo al poste del orificio para tornillos en la caja.
- 6 Instale el marco intermedio y la cubierta decorativa en la secuencia, y fije los componentes anteriores con tornillos para completar la instalación.



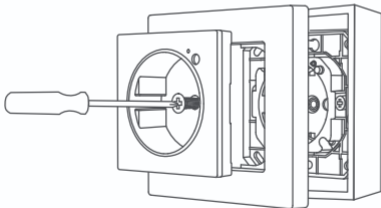
3



4



5



6

Preparación antes del uso

1. Se requiere un concentrador Aqara Zigbee 3.0 (la distancia entre este producto y su concentrador debe ser de 30 m).

Vinculación e inicialización de dispositivos

1. Descarga la aplicación Aqara Home.

Busque "Aqara Home" en Apple App Store, Google Play, Xiaomi GetApps, Huawei App Gallery o escanee el siguiente código QR para descargar la aplicación Aqara Home:



2. Agregue el producto a la aplicación Aqara Home. Abra la aplicación Aqara Home, toque "Inicio" y luego toque "+" en la esquina superior derecha para ingresar a la página "Agregar dispositivo (accesorio)". Seleccione "Wall Outlet H2 EU" y el concentrador al que desea conectarse, y agréguelo de acuerdo con las instrucciones de la aplicación Aqara Home. Alternativamente, después de restablecer el dispositivo, haga clic en la ventana emergente del dispositivo Wall Outlet H2 EU en la aplicación Aqara Home y siga las instrucciones de la aplicación para vincularlo y

agregarlo. Mantenga presionado el botón RESET durante 5 segundos y espere a que Espere a que la luz indicadora del dispositivo se vuelva azul y parpadee.

Para obtener más detalles sobre el producto, escanee el código QR a continuación para ver la versión electrónica del manual.



Especificaciones del producto

Toma de pared H2 UE

Clasificación: 250V~, 16A, 50/60Hz

Modelo: WP-P01D

Hecho en China

Protocolos inalámbricos: Zigbee

Dimensiones: 86 × 86 × 47.7 mm (3,39 × 3,39 × 1.88 in.)

Temperatura de funcionamiento: -10 °C ~ 40 °C (14 °F ~ 104 °F)

Humedad de funcionamiento: 0 ~ 95% RH, sin condensación

Qué hay en la caja: Toma de pared H2 UE × 1, Manual de usuario × 1, Kit de tornillos × 1

Advertencias

- *Si necesita instalar el enchufe en otros marcos de conexión, intente utilizar los tornillos de fijación incorporados en el paquete tanto como sea posible.
- *No se permite a personas no profesionales instalar o desmontar este producto sin autorización. Asegúrese de que la fuente de alimentación esté apagada al instalar el producto.

Frecuencia de operación Zigbee	2405-2480 MHz
Potencia máxima de salida Zigbee	≤13dBm

Under normal use of condition, this equipment should be kept a separation distance of at least 20cm between the antenna and the body of the user.

Declaración de conformidad de la UE



Por la presente, [Name of manufacturer] declara que el tipo de equipo radioeléctrico Toma de pared H2 UE, WP-P01D cumple con la Directiva 2014/53/UE. Encontrará el texto completo de la declaración de conformidad de la UE en esta dirección de Internet: <http://www.mi.com/global/service/support/-declaration.html>

Directiva RAEE de información de eliminación y reciclaje



Todos los productos que llevan este símbolo son residuos de aparatos eléctricos y electrónicos (RAEE según la directiva 2012/19/UE) que no deben mezclarse con residuos domésticos sin clasificar. En su lugar, debe proteger la salud humana y el medio ambiente entregando sus equipos de desecho a un punto de recogida para el reciclaje de residuos de equipos eléctricos y electrónicos, designado por el gobierno o las autoridades locales. La eliminación y el reciclado correctos ayudarán a evitar posibles consecuencias negativas para el medio ambiente y la salud humana. Póngase en contacto con el instalador o con las autoridades locales para obtener más información sobre la ubicación y las condiciones de dichos puntos de recogida.

Fabricante: Lumi United Technology Co., Ltd.

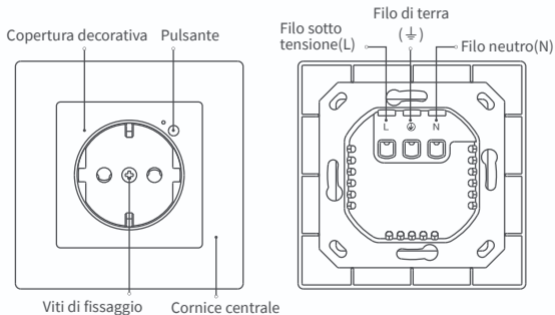
Dirección: Habitación 801 - 804, Edificio 1, Parque Chongwen, iPark Nanshan, No. 3370, Avenida Liuxian, Comunidad Fuguang, Distrito Residencial de Taoyuan, Distrito de Nanshan, Ciudad de Shenzhen, China.

Servicio al cliente en línea: www.aqara.com/support

Correo electrónico: support@aqara.com

Descrizione del prodotto

Wall Outlet H2 EU è una presa a muro intelligente basata sul protocollo Zigbee. La corrente di lavoro massima raggiunge 16 A, e può realizzare il controllo remoto, il controllo della temporizzazione, la misurazione della potenza, il controllo del gruppo di apparecchiature, e altre funzioni intelligenti della presa. Allo stesso tempo, supporta anche l'accesso a piattaforme come Apple Home, Google, Alexa, Yandex, IFTTT.



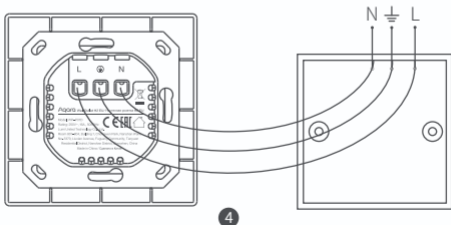
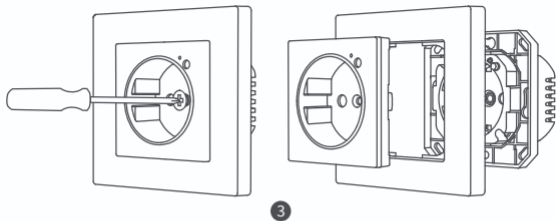
Introduzione all'installazione

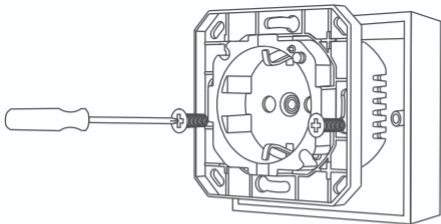
Istruzioni di pre-installazione:

- * Si prega di scollegare l'interruttore principale di casa prima dell'installazione
- * Preparare un cacciavite Phillips prima dell'installazione
- * Assicurarsi che la profondità della scatola delle prese in cui è installata la presa sia di almeno 50 mm

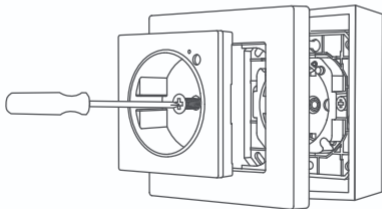
Passaggi di installazione:

- 1 Rimuovere prima le altre prese utilizzate e contrassegnare in anticipo il filo sotto tensione, filo nullo e filo di terra nei fili.
- 2 Aprire la confezione della presa ed estrarre la presa H2 e avvitare gli accessori nella confezione.
- 3 Utilizzare un cacciavite a croce per allentare la vite al centro della presa H2, e rimuovere rispettivamente la copertura decorativa, telaio centrale della presa H2.
- 4 Collegare il filo sotto tensione, filo di terra e il filo nullo all'interfaccia di potenza L, $\frac{1}{2}$, N sulla presa H2 in sequenza, e serrare le viti di fissaggio dell'interfaccia di potenza.
- 5 Utilizzare gli accessori per viti nella confezione per fissare la presa al perno del foro per vite sulla scatola.
- 6 Installare il telaio centrale e la copertura decorativa nella sequenza, e fissare i componenti sopra con le viti per completare l'installazione.





5



6

Preparazione Prima dell'Uso

1. È richiesto un hub Aqara Zigbee 3.0 (la distanza tra questo prodotto e l'hub deve essere entro 30 m).

Associazione e inizializzazione del dispositivo

1. Scarica l'app Aqara Home.

Cerca "Aqara Home" nell'App Store di Apple, Google Play, Xiaomi GetApps, Huawei App Gallery o scansiona il seguente codice QR per scaricare l'app Aqara Home:



2. Aggiungi il prodotto all'app Aqara Home. Apri l'app Aqara Home, tocca "Home", quindi tocca "+" nell'angolo in alto a destra per accedere alla pagina "Aggiungi dispositivo (accessorio)". Seleziona "Wall Outlet H2 EU" e l'hub a cui connetterti e aggiungilo secondo le istruzioni nell'app Aqara Home. In alternativa, dopo aver ripristinato il dispositivo, fai clic sul popup del dispositivo Wall Outlet H2 EU sull'app Aqara Home e segui le istruzioni dell'app per associarlo e aggiungerlo. Tenere premuto il pulsante RESET per 5 secondi e attendere che la spia del dispositivo diventi blu e lampeggi.

Per maggiori dettagli sul prodotto, scansionare il codice QR sottostante per visualizzare la versione elettronica del manuale



Specifiche del prodotto

Pres a muro H2 UE

Protocolli Wireless: Zigbee

Modello: WP-P01D

Valutazione: 250V~, 16A, 50/60Hz

Fabbricato in Cina

Dimensioni: 86 × 86 × 47.7 mm (3,39 × 3,39 × 1.88 in.)

Temperatura Operativa: -10 °C ~ 40 °C (14 °F ~ 104 °F)

Umidità Operativa: 0 ~ 95% UR, senza condensa

Contenuto della Confezione: Presa a muro H2 UE × 1, Manuale di Istruzioni × 1, Kit di viti × 1

Avvertenze

*Se è necessario installare la presa su altri telai di collegamento, provare a utilizzare il più possibile le viti di fissaggio integrate nella confezione

*I non professionisti non sono autorizzati a installare o smontare questo prodotto senza autorizzazione. Assicurarsi che l'alimentazione sia spenta durante l'installazione del prodotto.

Frequenza d'esercizio Zigbee	2405-2480 MHz
Potenza in uscita massima Zigbee	≤13dBm

In condizioni d'uso normali, questa apparecchiatura deve essere tenuta a una distanza minima di 20 cm tra l'antenna e il corpo dell'utente.


Dichiarazione di conformità europea



Con la presente, [Name of manufacturer] dichiara che l'apparecchiatura radio di tipo Presa a muro H2 UE, WP-P01D è conforme alla Direttiva 2014/53/UE. Il testo completo della dichiarazione di conformità UE è disponibile al seguente indirizzo Internet: <https://www.aqara.com/DoC/>

Informazioni sullo smaltimento e sul riciclaggio dei RAEE



Tutti i prodotti contrassegnati da questo simbolo sono rifiuti di apparecchiature elettriche ed elettroniche (RAEE in base alla direttiva  2012/19/UE) che non devono essere smaltiti assieme a rifiuti domestici non differenziati. Al contrario, è necessario proteggere l'ambiente e la salute umana consegnando i rifiuti a un punto di raccolta autorizzato al riciclaggio di rifiuti di

apparecchiature elettriche ed elettroniche, predisposto dalla pubblica amministrazione o dalle autorità locali. Lo smaltimento e il riciclaggio corretti aiutano a prevenire conseguenze potenzialmente negative all'ambiente e alla salute umana. Contattare l'installatore o le autorità locali per ulteriori informazioni sulla sede e per i termini e le condizioni di tali punti di raccolta.

Produttore: Lumi United Technology Co., Ltd

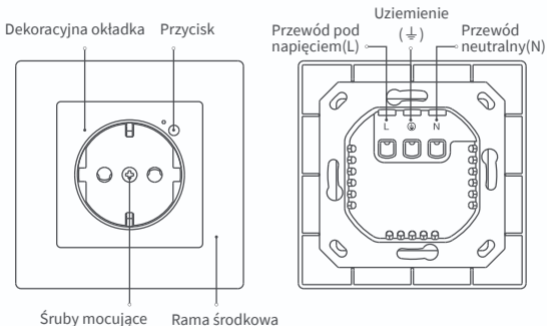
Indirizzo: Room 801-804, Edificio 1, Parco Chongwen, Nanshan Zhiyuan, Viale Liuxian, Comunità Fuguang, Quartiere Taoyuan, Distretto di Nanshan, Città di Shenzhen, Cina

Servizio Clienti Online: www.aqara.com/support

Email: support@aqara.com

Opis produktu

Wall Outlet H2 EU to inteligentne gniazdko ścienne oparte na protokole Zigbee. Maksymalny prąd pracy osiąga 16A, i może realizować zdalne sterowanie, sterowanie czasem, pomiar mocy, sterowanie grupą urządzeń i inne inteligentne funkcje gniazd. Jednocześnie, obsługuje także dostęp do platform takich jak Apple Home, Google, Alexa, Yandex, IFTTT.



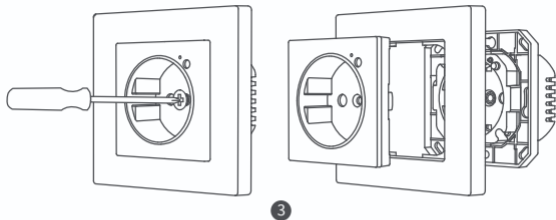
Kroki instalacji:

Instrukcje przed instalacją:

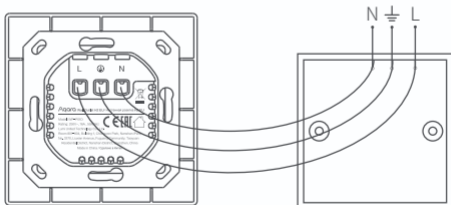
- * Przed instalacją należy odłączyć główny wyłącznik zasilania w domu
- * Przed instalacją należy przygotować śrubokręt krzyżakowy
- * Upewnij się, że głębokość puszki gniazdowej, w której jest zainstalowane gniazdo, wynosi co najmniej 50 mm

Шаги установки:

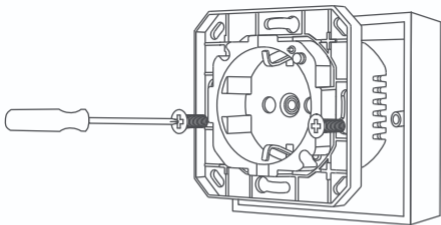
- 1 Usuń pozostałe używane gniazda i wcześniej zaznacz w przewodach przewód pod napięciem, Przewód zerowy i przewód uziemiający.
- 2 Otworzyć opakowanie z nasadkami i wyjąć z opakowania nasadkę H2 oraz wkręcić akcesoria.
- 3 Za pomocą śrubokręta krzyżowego poluzuj śrubę znajdującą się na środku gniazda H2, i zdejmij odpowiednio osłonę ozdobną, środkowej ramy gniazda H2.
- 4 Podłącz przewód pod napięciem, Przewód uziemiający i przewód zerowy do interfejsu zasilania L, \perp , N w gnieździe H2 w kolejności, i dokręć śruby mocujące interfejsu zasilania.
- 5 Użyj akcesoriów do śrub znajdujących się w opakowaniu, aby przymocować nasadkę do słupka z otworem na śrubę w skrzynce.
- 6 Zamontuj ramkę środkową i pokrywę dekoracyjną w kolejności, i przykręć powyższe elementy za pomocą śrub, aby zakończyć montaż.



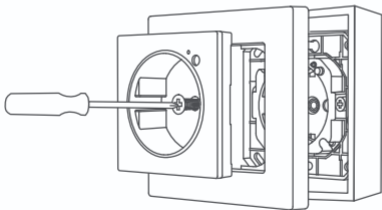
3



4



5



6

Przygotowanie przed użyciem

1. Wymagana jest hub Aqara Zigbee 3.0 (odległość między tym produktem, a hubem powinna wynosić do 30 m).

Powiązanie i uruchomienie urządzenia i inicjalizacja urządzenia

1. Pobierz aplikacja Aqara Home.

Wyszukaj „Aqara Home” w Apple Store, Google Play, Xiaomi GetApps, Huawei Aplikacja Gallery lub zeskanuj następujący kod QR, aby pobrać aplikacja Aqara Home:



2. Dodaj produkt do aplikacji Aqara Home. Otwórz aplikację Aqara Home, dotknij „Strona główna”, a następnie „+” w prawym górnym rogu, aby przejść do strony „Dodaj urządzenie (akcesoria)”. Wybierz „Wall Outlet H2 EU” oraz hub, do której chcesz się podłączyć, i postępuj zgodnie z instrukcjami w aplikacji Aqara Home. Alternatywnie, po zresetowaniu urządzenia, kliknij w wyskakujące okienko urządzenia Wall Outlet H2 EU w aplikacji Aqara Home i postępuj zgodnie z instrukcjami w aplikacji, aby je powiązać i dodać. Naciśnij i przytrzymaj przycisk RESET przez 5

sekund, a następnie poczekaj, aż kontrolka urządzenia zmieni kolor na niebieski i zacznie migać.

Aby uzyskać więcej informacji na temat produktu, zeskanuj poniższy kod QR i obejrzyj elektroniczną wersję instrukcji



Specyfikacja produktu

Gniazdko ścienne H2 EU

Ocena: 250V~, 16A, 50/60Hz

Model: WP-P01D

Wyprodukowano w Chinach

Protokoły bezprzewodowe: Zigbee

Wymiary: 86 × 86 × 47.7 mm (3,39 × 3,39 × 1.88 in.)

Temperatura pracy: -10 °C ~ 40 °C (14 °F ~ 104 °F)

Wilgotność pracy: 0 ~ 95% RH, bez kondensacji

Co jest w pudełku: Gniazdko ścienne H2 EU × 1, Instrukcja obsługi × 1,

Zestaw śrub × 1

Ostrzeżenia

*W przypadku konieczności montażu gniazda na innych ramkach przyłączeniowych należy w miarę możliwości starać się wykorzystywać znajdujące się w opakowaniu śruby mocujące

*Nieprofesjoniści nie mogą instalować ani demontować tego produktu bez autoryzacji. Podczas instalowania produktu należy upewnić się, że zasilanie jest wyłączone.

Częstotliwość pracy Zigbee	2405-2480 MHz
Maksymalna moc wyjściowa Zigbee	≤13dBm

W normalnych warunkach użytkowania, urządzenie powinno znajdować się w odległości co najmniej 20 cm między anteną a ciałem użytkownika.

Deklaracja zgodności UE



Niniejszym Lumi United Technology Co., Ltd oświadcza, że typ urządzenia radiowego Gniazdko ścienne H2 EU, WP-P01D jest zgodny z dyrektywą 2014/53/UE. Pełny tekst deklaracji zgodności UE jest dostępny pod następującym adresem internetowym: <https://www.aqara.com/DoC/>

Informacje dotyczące utylizacji i recyklingu WEEE



Wszystkie produkty oznaczone tym symbolem są zużytym sprzętem elektrycznym i elektronicznym (WEEE zgodnie z dyrektywą 2012/19/UE), którego nie należy mieszać z niesortowanymi odpadami domowymi.

Zamiast tego należy chronić zdrowie ludzkie i środowisko, oddając zużyty sprzęt do wyznaczonego punktu zbiórki zużytego sprzętu elektrycznego i elektronicznego.

go, wyznaczonego przez rząd lub władze lokalne. Prawidłowa utylizacja i recykling pomogą zapobiec potencjalnym negatywnym konsekwencjom dla środowiska i zdrowia ludzkiego. Prosimy o kontakt z instalatorem lub lokalnymi władzami, aby uzyskać więcej informacji na temat lokalizacji oraz zasad i warunków takich punktów zbiórki.

Importer Polska/Wyłączny Dystrybutor:

BATNA SP. Z O.O.

ul. 1 Maja 23, 42-200 Częstochowa

www.batna24.com

Producent: Lumi United Technology Co., Ltd.

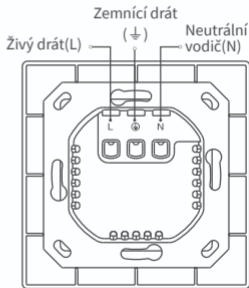
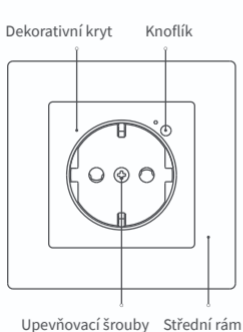
Adres: Pokój 801-804, Budynek 1, Chongwen Park, Nanshan iPark, Nr 3370,
Aleja Liuxian, Społeczność Fuguang, dzielnica mieszkaniowa Taoyuan, Dystrykt
Nanshan, Shenzhen, Chiny

Obsługa klienta online: www.aqara.com/support

E-mail: support@aqara.com

Popis výrobku

Wall Outlet H2 EU je chytrá zásuvka založená na protokolu Zigbee. Maximální pracovní proud dosahuje 16A, a může realizovat dálkové ovládání, řízení časování, měření výkonu, ovládání skupiny zařízení a další inteligentní funkce zásuvek. Současně, také podporuje přístup k platformám, jako je Apple Home, Google, Alexa, Yandex, IFTTT.



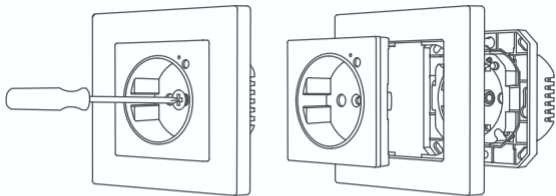
Úvod k instalaci

Pokyny před instalací:

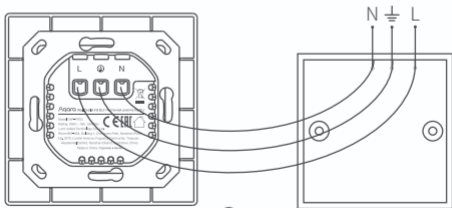
- * Před instalací odpojte hlavní vypínač doma
- * Před instalací si připravte křížový šroubovák
- * Ujistěte se prosím, že hloubka zásuvkové krabice, kde je zásuvka instalována, je alespoň 50 mm

Kroky instalace:

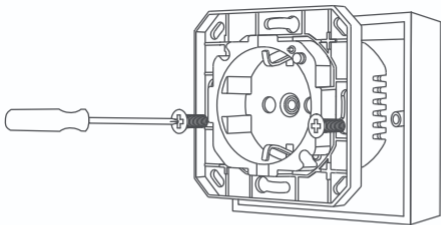
- 1 Nejprve odstraňte ostatní použité zásuvky a předem v vodičích označte živý vodič, Nullový vodič a zemnicí vodič.
- 2 Otevřete balení zásuvky a vyjměte zásuvku H2 a šroubovací příslušenství v balení.
- 3 Křížovým šroubovákem povolte šroub ve středu objímky H2, a sejměte ozdobný kryt, středního rámu objímky H2.
- 4 Připojte živý vodič, Zemnicí vodič a nulový vodič k napájecímu rozhraní L, N na zásuvce H2 v pořadí, a utáhněte upevňovací šrouby napájecího rozhraní.
- 5 Pomocí příslušenství pro šrouby v balení připevněte objímku ke sloupku otvoru pro šroub na krabici.
- 6 Nainstalujte střední rám a ozdobný kryt v pořadí, a upevněte výše uvedené součásti pomocí šroubů, čímž instalaci dokončíte.



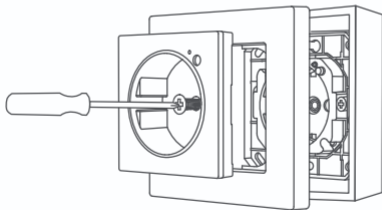
3



4



5



6

Příprava před použitím

1. Je vyžadován hub Aqara Zigbee 3.0 (vzdálenost mezi tímto produktem a vaším hubem by měla být do 30 m).

Párování a prvotní spuštění zařízení

1. Stáhněte si aplikaci Aqara Home.

Vyhledejte „Aqara Home“ v Apple App Store, Google Play, Xiaomi GetApps, Huawei App Gallery nebo naskenujte následující QR kód a stáhněte si aplikaci Aqara Home:



2. Přidání produktu do aplikace Aqara Home Otevřete aplikaci Aqara Home, klepněte na „Domů“ a poté na „+“ v pravém horním rohu pro vstup na stránku „Přidat zařízení (příslušenství)“. Vyberte „Wall Outlet H2 EU“ a hub, ke kterému se chcete připojit, a přidejte jej podle pokynů v aplikaci Aqara Home. Alternativně po resetování zařízení klikněte na vyskakovací okno zařízení Wall Outlet H2 EU v aplikaci Aqara Home a postupujte podle pokynů aplikace pro připojení a přidání. Stiskněte a podržte tlačítko RESET po dobu 5 sekund a počkejte, až se kontrolka zařízení rozsvítí modře a začne blikat.

Chcete-li získat další podrobnosti o produktu, naskenujte prosím níže uvedený QR kód pro zobrazení elektronické verze návodu



Specifikace produktu

Podomítková zásuvka H2 EU

Hodnocení: 250V~, 16A, 50/60Hz

Model: WP-P01D

Vyrobeno v Číně

Bezdrátové protokoly: Zigbee

Rozměry: 86 × 86 × 47.7 mm (3,39 × 3,39 × 1.88 in.)

Provozní teplota: -10 °C ~ 40 °C (14 °F ~ 104 °F)

Provozní vlhkost: 0 ~ 95% RH, bez kondenzace

Obsah balení: Podomítková zásuvka H2 EU × 1, Návod k použití × 1, Sada šroubů × 1

Varování

*Pokud potřebujete instalovat zásuvku na jiné spojovací rámy, snažte se prosím co nejvíce použít vestavěné upevňovací šrouby v balení

*Neprofesionálové nesmí bez povolení instalovat nebo rozebírat tento produkt. Při instalaci produktu se ujistěte, že je vypnuté napájení.



Frekvence provozu Zigbee	2405-2480 MHz
Maximální výstupní výkon Zigbee	≤13dBm

Při běžném používání by měla být anténa tohoto zařízení umístěna ve vzdálenosti nejméně 20 cm od těla uživatele.

Prohlášení o shodě EU

 Společnost Lumi United Technology Co., Ltd tímto prohlašuje, že rádiové zařízení typu Nástěnná zásuvka H2 EU, WP-P01D je v souladu se směrnicí 2014/53/EU. Úplné znění EU prohlášení o shodě je dostupné na následující internetové adrese: <https://www.aqara.com/DoC/>

Informace o likvidaci a recyklaci OEEZ

 Všechny produkty označené tímto symbolem jsou odpadní elektrická a elektronická zařízení (OEEZ podle směrnice 2012/19/EU), která by se  neměla míchat s netříděným domovním odpadem. Namísto toho byste měli chránit lidské zdraví a životní prostředí tím, že odevzdáte odpadní zařízení na určené sběrné místo k recyklaci odpadních elektrických a elektronických zařízení, které určí vláda nebo místní orgány. Správná likvidace a recyklace pomůže předcházet možným negativním vlivům na životní prostředí a lidské zdraví. Chcete-li získat další informace o umístění, jakož i o podmínkách takových sběrných míst, kontaktujte instalatéra nebo místní úřady.

Výrobce: Lumi United Technology Co., Ltd.

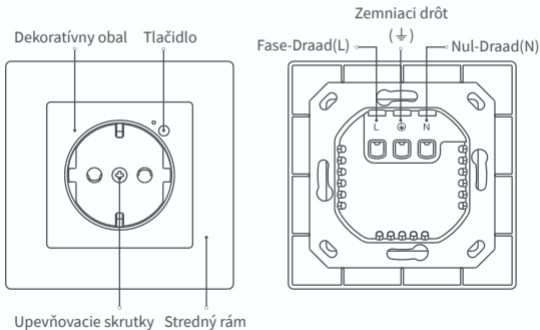
Adresa: Pokoj 801-804, Budova 1, Chongwen Park, Nanshan iPark, Č. 3370, Liuxian
Ulice, Fuguang Komunita, Taoyuan Obytná Část, Nanshan Okres, Shenzhen, Čína

Zákaznický servis online: www.aqara.com/support

E-mail: support@aqara.com

Popis produktu

Wall Outlet H2 EU je inteligentná nástenná zásuvka založená na protokole Zigbee . Maximálny pracovný prúd dosahuje 16A, a môže realizovať diaľkové ovládanie, riadenie časovania, meranie výkonu, ovládanie skupiny zariadení a iné inteligentné funkcie zásuviek. Zároveň, podporuje aj prístup k platformám ako Apple Home, Google, Alexa, Yandex, IFTTT.



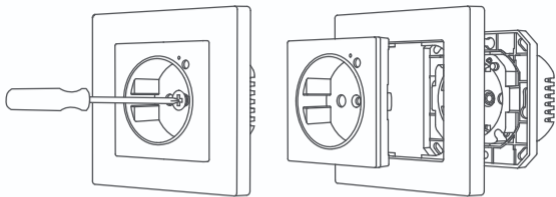
Úvod do inštalácie

Pokyny pred inštaláciou:

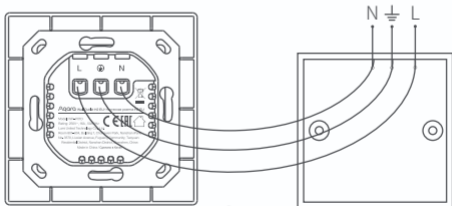
- * Pred inštaláciou vypnite doma hlavný vypínač
- * Pred inštaláciou si pripravte krížový skrutkovač
- * Uistite sa, že hĺbka zásuvkovej skrinky, kde je zásuvka nainštalovaná, je najmenej 50 mm

Kroky inštalácie:

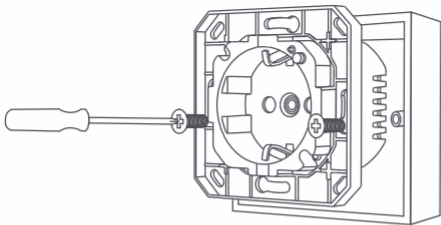
- 1 Najskôr odstráňte ostatné použité zásuvky a vopred označte fase-draad, nulový vodič a uzemňovací vodič.
- 2 Otvorte balenie zásuviek a vyberte zásuvku H2 a skrutkovacie príslušenstvo v balení.
- 3 Pomocou krížového skrutkovača uvoľnite skrutku v strede objímky H2, a odstráňte dekoratívny kryt, stredného rámu objímky H2.
- 4 Pripojte fase-draad, Uzemňovací vodič a nulový vodič k napájaciemu rozhraniu L, \perp , N na zásuvke H2 v poradí, a utiahnite upevňovacie skrutky napájacieho rozhrania.
- 5 Pomocou príslušenstva na skrutky v balení pripevnite objímku k stĺpiku s otvorom pre skrutku na krabici.
- 6 Nainštalujte stredný rám a dekoratívny kryt v poradí, a upevnite vyššie uvedené komponenty pomocou skrutiek na dokončenie inštalácie.



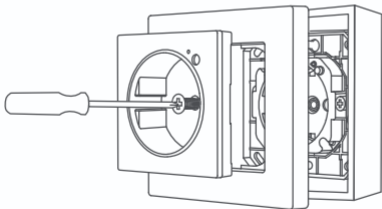
3



4



5



6

Príprava pred použitím

1. Vyžaduje sa hub Aqara Zigbee 3.0 (vzdialenosť medzi týmto produktom a vaším hubom by mala byť do 30 m).

Párovanie a prvotné spustenie zariadenia

1. Stiahnite si aplikáciu Aqara Home.

Vyhľadajte „Aqara Home“ v Apple App Store, Google Play, Xiaomi GetApps, Huawei App Gallery alebo naskenujte nasledujúci QR kód a stiahnite si app Aqara Home:



2. Pridajte produkt do aplikácie Aqara Home Otvorte app Aqara Home, klepnite na „Domov“ a potom na „+“ v pravom hornom rohu, aby ste vstúpili na stránku „Pridať zariadenie (príslušenstvo)“. Vyberte „Wall Outlet H2 EU“ a hub, ku ktorému sa chcete pripojiť, a pridajte ho podľa pokynov v app Aqara Home. Prípadne po resetovaní zariadenia kliknite na vyskakovacie okno zariadenia Wall Outlet H2 EU v app Aqara Home a postupujte podľa pokynov app na pripojenie a pridanie. Stlačte a podržte tlačidlo RESET na 5 sekúnd a počkajte, kým sa kontrolka zariadenia nerozsvieti na modro a začne blikať.

Ak chcete získať viac podrobností o produkte, naskenujte nižšie uvedený QR kód a pozrite si elektronickú verziu návodu



Špecifikácie produktu

Podomietková zásuvka H2 EU

Hodnotenie: 250V~, 16A, 50/60Hz

Model: WP-P01D

Vyrobené v Číne

Bezdrôtové protokoly: Zigbee

Rozmery: 86 × 86 × 47.7 mm (3,39 × 3,39 × 1.88 in.)

Prevádzková teplota: -10 °C ~ 40 °C (14 °F ~ 104 °F)

Prevádzková vlhkosť: 0 ~ 95% RH, bez kondenzácie

Obsah balenia: Podomietková zásuvka H2 EU × 1, Návod na použitie × 1,

Súprava skrutiek × 1

Varovania

*Ak potrebujete inštalovať zásuvku na iné spojovacie rámy, snažte sa čo najviac použiť zabudované upevňovacie skrutky v balení

* Neodborníci nesmú inštalovať alebo rozoberať tento produkt bez povolenia. Pri inštalácii produktu sa uistite, že je napájanie vypnuté.



Frekvencia prevádzky Zigbee	2405-2480 MHz
Maximálny výstupný výkon Zigbee	≤13dBm

Pri bežnom používaní by mala byť anténa tohto zariadenia umiestnená vo vzdialenosti najmenej 20 cm od tela používateľa.

Vyhlasenie o zhode EÚ

 Spoločnosť Lumi United Technology Co., Ltd týmto vyhlasuje, že rádiové zariadenie typu Nástenná zásuvka H2 EU, WP-P01D je v súlade so smernicou 2014/53/EÚ. Úplné znenie EÚ vyhlásenia o zhode je dostupné na nasledujúcej internetovej adrese: <https://www.aqara.com/DoC/>

Informácie o likvidácii a recyklácii OEEZ

 Všetky produkty označené týmto symbolom sú odpadové elektrické a elektronické zariadenia (OEEZ podľa smernice 2012/19/EÚ), ktoré by sa  nemali miešať s netriedeným domovým odpadom. Namiesto toho by ste mali chrániť ľudské zdravie a životné prostredie tým, že odovzdáte odpadové zariadenie na určené zberné miesto na recykláciu odpadových elektrických a elektronických zariadení, ktoré určí vláda alebo miestne orgány. Správna likvidácia a recyklácia pomôže predchádzať možným negatívnym vplyvom na životné prostredie a ľudské zdravie. Ak chcete získať ďalšie informácie o

umiestnení, ako aj o podmienkach takýchto zberných miest, kontaktujte inštalatéra alebo miestne úrady.

Výrobca: Lumi United Technology Co., Ltd.

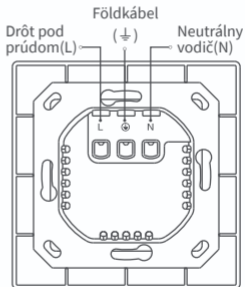
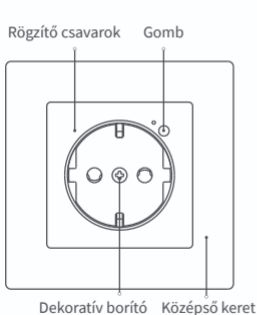
Adresa: Izba 801-804, Budova 1, Chongwen Park, Nanshan iPark, Č. 3370, Liuxian Ulica, Fuguang Komunita, Taoyuan Obytná Časť, Nanshan Okres, Shenzhen, Čína

Zákaznícky servis online: www.aqara.com/support

E-mail: support@aqara.com

Termékleírás

A Wall Outlet H2 EU egy Zigbee protokollon alapuló intelligens fali csatlakozóaljzat. A maximális munkaáram eléri a 16A, és képes megvalósítani a távirányító, időzíteni vezérlést, teljesítménymérés, berendezéscsoport vezérlést és egyéb aljzat intelligens funkciókat. Ugyanakkor, olyan platformokhoz is támogatja a hozzáférést, mint az Apple Home, Google, Alexa, Yandex, IFTTT.



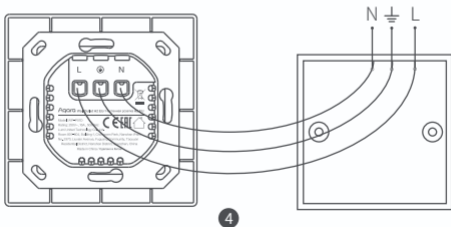
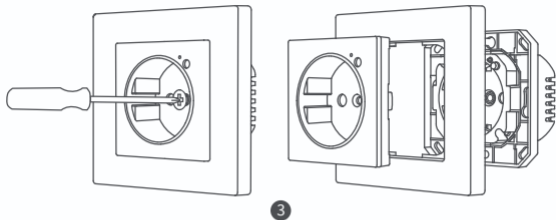
Telepítési bevezetés

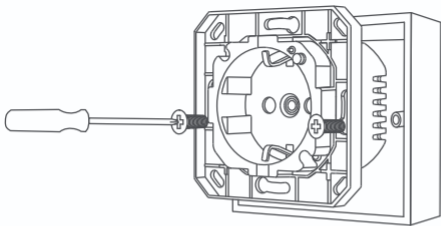
Telepítés előtti utasítások:

- * Üzembe helyezés előtt húzza ki a főkapcsolót otthon
- * A telepítés előtt készítsen elő egy Phillips csavarhúzó
- * Győződjön meg arról, hogy az aljzatdoboz mélysége, ahová az aljzat fel van szerelve, legalább 50 mm

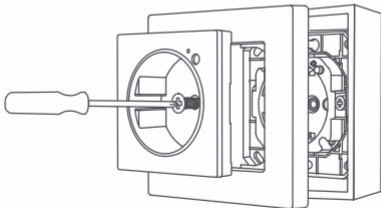
A telepítés lépései:

- 1 Távolítsa el a többi használt aljzatot, és előzetesen jelölje meg a, drôt pod prúdóm nulla vezetékét és a földelő vezetékét a vezetékekben.
- 2 Nyissa ki az aljzatcsomagot, és vegye ki a H2 aljzatot és csavarja be a csomagban található tartozékokat.
- 3 Egy keresztcsavarhúzóval lazítsa meg a csavart a H2, foglalat közepén, és távolítsa el a, dekoratív fedelet a H2 foglalat középső keretéből.
- 4 Csatlakoztassa a, drôt pod prúdóm és a nulla vezetékét az L, \perp , N tápcsatlakozóhoz a H2 aljzaton, sorrendben, és húzza meg a tápcsatlakozó rögzítőcsavarjait.
- 5 A csomagban található csavartartozékok segítségével rögzítse az aljzatot a dobozon lévő csavarlyuk oszlophoz.
- 6 Szerelje fel a középső keretet és a díszburkolatot, sorrendben, és rögzítse a fenti alkatrészeket csavarokkal a telepítés befejezéséhez.





5



6

Használat előtti előkészületek

1. Aqara Zigbee 3.0 hub szükséges (a termék és a hub közötti távolságnak 30 méteren belül kell lennie).

Eszközkötés és inicializálás

1. Töltse le az Aqara Home aplikácia.

Keresse meg az „Aqara Home” kifejezést az Apple Aplikácia Store, a Google Play, a Xiaomi GetApps, a Huawei Aplikácia Gallery áruházban, vagy olvassa be a következő QR-kódot az Aqara Home aplikácia letöltéséhez:



2. Adja hozzá a terméket az Aqara Home alkalmazáshoz. Kérjük, nyissa meg az Aqara Home aplikácia, koppintson a „Kezdőlap” elemre, majd érintse meg a „+” gombot a jobb felső sarokban, hogy belépjen az „Eszköz hozzáadása (kiegészítő)” oldalra. Válassza ki a „Wall Outlet H2 EU” elemet és a csatlakoztatni kívánt hub, majd adja hozzá az Aqara Home aplikácia utasításai szerint. Másik megoldásként az eszköz visszaállítása után kattintson a Wall Outlet H2 EU eszköz előugró ablakára az Aqara Home aplikácia, és kövesse az aplikácia utasításait a kötéshez és

hozzadáshoz. Nyomja meg és tartsa lenyomva a RESET gombot 5 másodpercig, és várja meg, amíg az eszköz jelzőfénye kékre vált és villogni kezd.

A termékkel kapcsolatos további részletekért kérjük, olvassa be az alábbi QR-kódot a kézikönyv elektronikus változatának megtekintéséhez



Termékleírás

Fali konnektor H2 EU

Értékelés: 250V~, 16A, 50/60Hz

Modell: WP-P01D

Kínában készült

Vezeték nélküli protokollok: Zigbee

Méretetek: 86 × 86 × 47.7 mm (3,39 × 3,39 × 1.88 in.)

Üzemi hőmérséklet: -10 °C ~ 40 °C (14 °F ~ 104 °F)

Működési páratartalom: 0 ~ 95% RH, no condensation

A doboz tartalma: Fali konnektor H2 EU × 1, Felhasználói kézikönyv × 1, Csavarkészlet × 1

Figyelmeztetések

*Ha az aljzatot más csatlakozókeretekre kell felszerelni, kérjük, lehetőleg a csomagolásban található beépített rögzítőcsavarokat használja.

*Nem szakemberek nem szerelhetik fel vagy szedhetik szét ezt a terméket engedély nélkül. Kérjük, győződjön meg arról, hogy a termék beszerelésekor az áramellátás ki van kapcsolva.

Zigbee működési frekvencia	2405-2480 MHz
Zigbee maximális kimenő teljesítmény	≤13dBm

Normál használat mellett a berendezést legalább 20 cm távolságra kell tartani az antenna és a felhasználó teste között.


EU megfelelési nyilatkozat



A Lumi United Technology Co., Ltd. ezennel kijelenti, hogy az Fali konnektor H2 EU, WP-P01D típusú rádióberendezés megfelel a 2014/53/EU irányelvnek. Az EU-megfelelési nyilatkozat teljes szövege a következő internetes címen érhető el: <https://www.aqara.com/DoC/>

WEEE ártalmatlanítási és újrahasznosítási információk



Az ezzel a szimbólummal ellátott összes termék elektromos és elektronikus berendezés hulladéka (WEEE a 2012/19/EU irányelv szerint), amelyeket  nem szabad a válogatatlan háztartási hulladékkal keverni. Ehelyett védje az emberi egészséget és a környezetet azáltal, hogy a használt berendezéseit a

kormány vagy a helyi hatóságok által kijelölt, az elektromos és elektronikus berendezések hulladékainak újrahasznosítására kijelölt gyűjtőhelyen adja le. A helyes ártalmatlanítás és újrahasznosítás segít megelőzni a környezetre és az emberi egészségre gyakorolt lehetséges negatív következményeket. Kérjük, forduljon a telepítőhöz vagy a helyi hatóságokhoz az ilyen gyűjtőhelyek helyével, valamint feltételeivel és kikötéseivel kapcsolatban.

Gyártó: Lumi United Technology Co., Ltd.

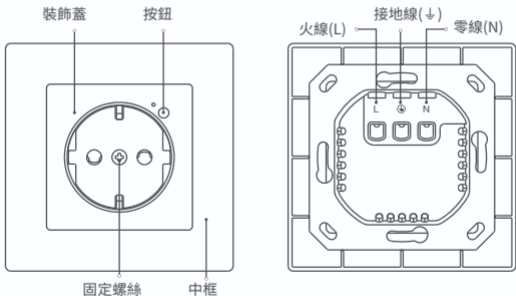
Cím: Room 801-804, Building 1, Chongwen Park, Nanshan iPark, No. 3370, Liuxian Avenue, Fuguang Community, Taoyuan Residential District, Nanshan District, Shenzhen, Kína

Online ügyfélszolgálat: www.aqara.com/support

E-mail: support@aqara.com

產品描述

Wall Outlet H2 EU是一款基於Zigbee協議的智慧牆壁插座產品。最大工作電流達到16A,可實現遠端控制,定時控制,電量計量,裝置群控等插座智慧功能。同時,也支援接入Apple Home, Google, Alexa, Yandex, IFTTT等平台。



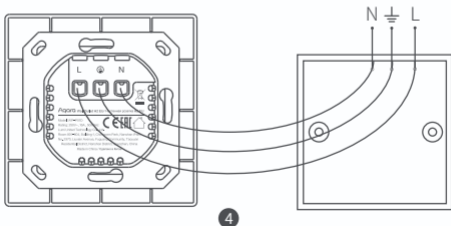
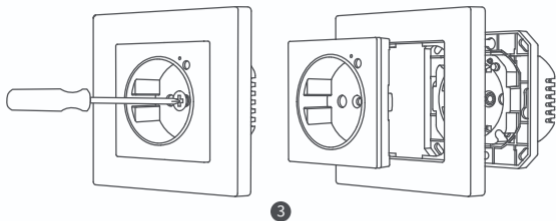
安裝介紹

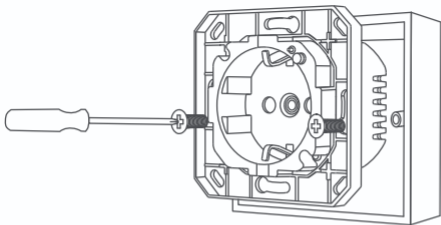
預安裝說明：

- *安裝前請斷開家中總電源開關
- *安裝前請準備一把十字螺絲刀
- *請確保插座盒安裝插座的深度至少為50mm

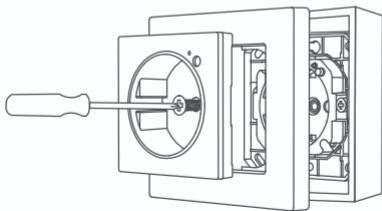
安裝步驟：

- 1 先將其他使用過的插座拆掉，並提前在電線中標記火線，零線和接地線。
- 2 打開插座包裝，取出包裝內的插座H2和螺絲配件。
- 3 用十字螺絲起子鬆開插座H2,中心螺絲，分別取下插座H2的中框、裝飾蓋。
- 4 將火線,接地線和零線依序連接到插座 H2 上的 L, \perp , N 電源介面，並鎖緊電源介面的緊固螺絲。
- 5 使用包裝內的螺絲配件將插座固定在盒子上的螺絲孔柱上。
- 6 依照順序安裝中框和裝飾蓋，並用螺絲固定以上部件，完成安裝。





5



6

使用前準備

1.需要一個Aqara Zigbee 3.0的網關(設備和網關之間的距離不超過30 m)。

快速連接設備

1. 下載Aqara Home app.

在蘋果應用商店、穀歌Play、小米GetApps、華為應用程序庫中蒐索“Aqara Home”，或掃描以下二維碼下載Aqara House應用程序：



將產品添加到Aqara Home應用程序請打開Aqara主頁應用程序，點擊“主頁”，然後點擊右上角的“+”進入“添加設備(附件)”頁面。選擇“Wall Outlet H2 EU”和要連接的網關，並根據Aqara Home應用程序中的說明進行添加。或者重置設備後，點擊Aqara Home應用程序上彈出的Wall Outlet H2 EU設備彈窗，並按照應用程序提示進行綁定和添加。按住RESET按鈕5秒，等待設備指示燈變藍並閃爍。

想要了解更多細節, 請掃描下方的二維碼查看本產品的電子說明書



產品參數

智慧牆壁插座 H2 (EU)

無線連接: Zigbee

型號: WP-P01D

技術參數: 250V~, 16A, 50/60Hz

中國製造

產品尺寸: 86 × 86 × 47.7 mm (3,39 × 3,39 × 1.88 in.)

工作溫度: -10 °C ~ 40 °C (14 °F ~ 104 °F)

工作濕度: 0 ~ 95% RH, 無凝結

包裝內含: 智慧牆壁插座 H2 (EU) × 1, 用戶說明書 × 1, 螺絲包 × 1

警告

*如果你需要將此產品安裝在其他聯排邊框上, 請盡可能使用包裝內的固定螺絲;

*非專業人士請勿安裝和拆卸此產品, 安裝此產品時請確保斷開電源總閘。

製造商:深圳綠米聯創科技有限公司

地址:中國深圳市南山區桃源街道福光社區留仙大道3370號南山智園崇文園
區1號樓801-804

服務網址:www.aqara.com/support

郵箱:support@aqara.com

Scatola	Neto	Manuale	Borsa
PAP 21	PAP 20	PAP 22	CPE 7
Carta	Carta	Carta	Plastica
RACCOLTA DIFFERENZIATA			
<p>Verifica le disposizioni del tuo Comune. Separa le componenti e conferiscile in modo corretto.</p>			

