

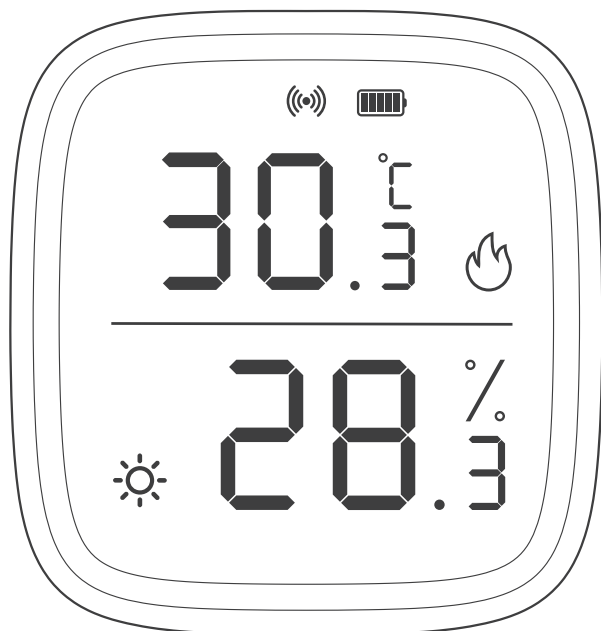
# SONOFF

## SNZB-02D

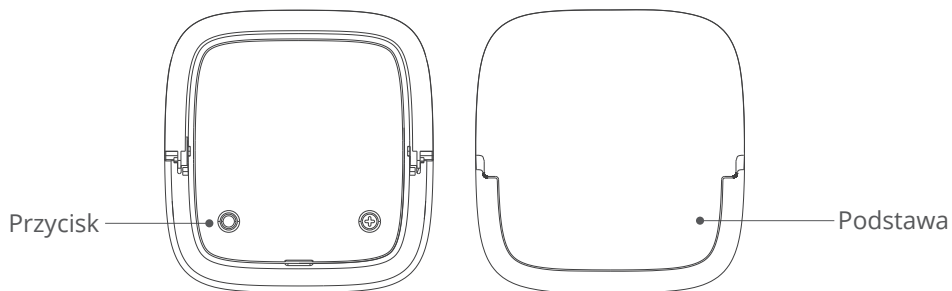


### Czujnik Temperatury i Wilgotności ZigBee LCD Sonoff SNZB-02D

#### Instrukcja obsługi



# Wprowadzenie



# Cechy produktu

SNZB-020 to inteligentny czujnik temperatury i wilgotności z ekranem LCD, umożliwiający wyświetlanie temperatury i wilgotności w czasie rzeczywistym na ekranie i monitorowanie w aplikacji. Zapewnia dokładne pomiary z bardzo wysoką precyzją, możliwość przełączania między °C i °F, przechowywanie i eksportowanie danych historycznych, otrzymywanie alertów i powiadomień, poleceń głosowych i ustawianie inteligentnych scen w celu realizacji automatyki domowej.



Wysoka dokładność



Monitorowanie  
z aplikacji



Przełączanie między  
°C i °F



Przechowywanie i  
eksport danych



Alerty i powiadomienia



Sterowanie głosowe

## Parowanie z SONOFF Zigbee Gateway

1. Pobierz aplikację eWeLink.

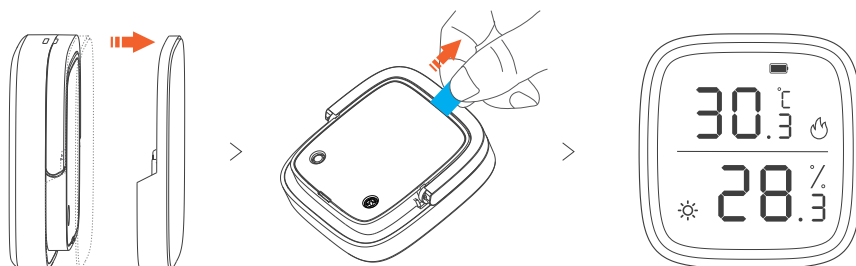
Pobierz aplikację "eWeLink" ze sklepu Google Play lub Apple App Store.

Q | eWeLink



## 2. Włącz zasilanie.

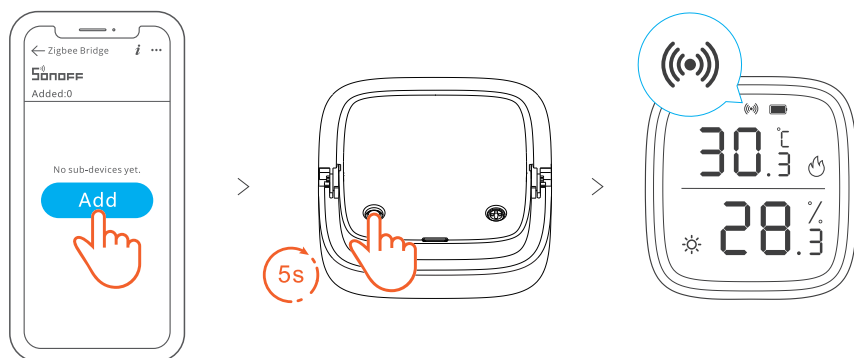
Zdejmij arkusz izolacyjny, aby włączyć urządzenie.



Jeśli urządzenie jest w wersji bez baterii, należy zainstalować baterię (CR2450), aby włączyć urządzenie.

## 3. Sparuj bramkę SONOFF Zigbee z kontem eWeLink.

## 4. Dodaj urządzenie do bramki Zigbee.



Stuknij "Add" (Dodaj) na stronie głównej bramki Zigbee w aplikacji eWeLink i przytrzymaj przycisk na urządzeniu przez 5 sekund, aż ikona sygnału Zigbee (📶) zacznie migać. Urządzenie będzie wtedy w trybie parowania i czeka na dodanie.

\* Czas parowania wynosi 30 sekund. Gdy urządzenie zostanie pomyślnie dodane, ikona sygnału Zigbee (📶) będzie nadal świecić. Jeśli urządzenie nie zostanie dodane zbliż je do bramki i dodaj ponownie.

## Weryfikacja odległości skutecznej komunikacji

Umieść urządzenie w wybranym miejscu i naciśnij przycisk parowania urządzenia, a następnie wskaźnik sygnału (📶) na ekranie będzie się świecił, co oznacza, że urządzenie (router lub bramka) w tej samej sieci Zigbee znajdują się w efektywnej odległości komunikacyjnej.

## Specyfikacja

Model: SNZB-02D

Zasilanie: 3V x1

Model baterii: CR2450

Połączenie bezprzewodowe: Zigbee 3.0

Temperatura pracy: -9,9°C-60°C

Wilgotność pracy: 5%-95% RH, bez kondensacji

Wielkość wyświetlacza LCD: 2,8"

Materiał obudowy: PC+LCD

Wymiary produktu: 59.5x62.5x18.5mm

## Opis działania przycisku

Dwukrotne naciśnięcie - przełączanie odczytów jednostek (domyślne ustawienie fabryczne to stopnie Celsjusza)

Przytrzymanie przez 5s - Przywrócenie ustawień fabrycznych i ponowne wejście w tryb parowania sieci Zigbee

## Domyślny poziom komfortu

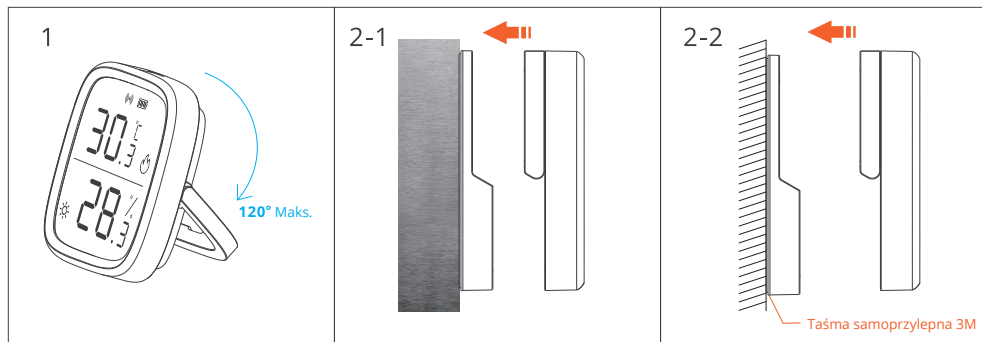
Sucho - wilgotność  $\leq 40\%$  RH

Wilgotno - wilgotność  $\geq 60\%$  RH

Zimno - temperatura  $\leq 19^{\circ}\text{C}/66,2^{\circ}\text{F}$

Gorąco - temperatura  $\geq 27^{\circ}\text{C}/80,6^{\circ}\text{F}$

# Montaż



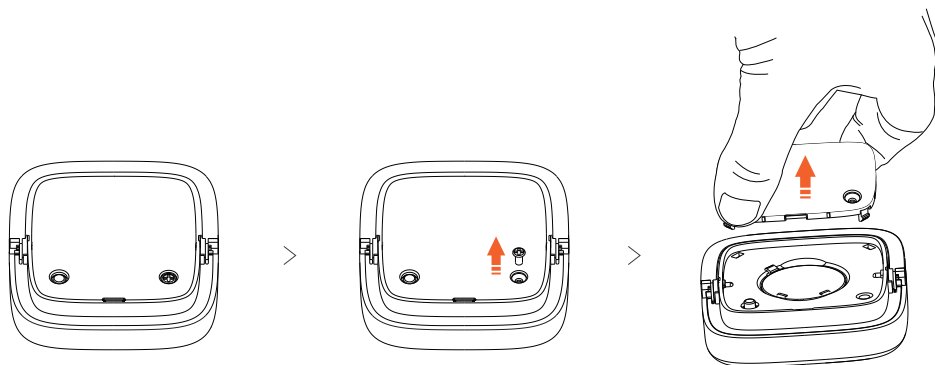
1. Umieścić na płaskiej powierzchni.

2. Zainstaluj z podstawą.

2.1. Przyłóż do metalowej powierzchni za pomocą podstawy magnetycznej.

2.2. Przyklej do ściany za pomocą naklejki samoprzylepnej 3M.

## Wymiana baterii



## Ochrona środowiska



Zużyty sprzęt elektroniczny oznakowany zgodnie z dyrektywą Unii Europejskiej, nie może być umieszczany łącznie z innymi odpadami komunalnymi. Podlega on selektywnej zbiórce i recyklingowi w wyznaczonych punktach. Zapewniając jego prawidłowe usuwanie, zapobiegasz potencjalnym, negatywnym konsekwencjom dla środowiska naturalnego i zdrowia ludzkiego. System zbierania zużytego sprzętu zgodny jest z lokalnie obowiązującymi przepisami ochrony środowiska dotyczącymi usuwania odpadów. Szczegółowe informacje na ten temat można uzyskać w urzędzie miejskim, zakładzie oczyszczania lub sklepie, w którym produkt został zakupiony.



Produkt spełnia wymagania dyrektyw tzw. Nowego Podejścia Unii Europejskiej (UE), dotyczących zagadnień związanych z bezpieczeństwem użytkownika, ochroną zdrowia i ochroną środowiska, określających zagrożenia, które powinny zostać wykryte i wyeliminowane.

Niniejszy dokument jest tłumaczeniem oryginalnej instrukcji obsługi, stworzonej przez producenta.

Szczegółowe informacje o warunkach gwarancji dystrybutora / producenta dostępne na stronie internetowej <https://serwis.innpro.pl/gwarancja>

Produkt należy regularnie konserwować (czyścić) we własnym zakresie lub przez wyspecjalizowane punkty serwisowe na koszt i w zakresie użytkownika. W przypadku braku informacji o koniecznych akcjach konserwacyjnych cyklicznych lub serwisowych w instrukcji obsługi, należy regularnie, minimum raz na tydzień oceniać odmienną stan fizycznego produktu od fizycznie nowego produktu. W przypadku wykrycia lub stwierdzenia jakiegokolwiek odmienności należy pilnie podjąć kroki konserwacyjne (czyszczenie) lub serwisowe. Brak poprawnej konserwacji (czyszczenia) i reakcji w chwili wykrycia stanu odmienności może doprowadzić do trwałego uszkodzenia produktu. Gwarant nie ponosi odpowiedzialności za uszkodzenia wynikające z zaniedbania.

# Uproszczona deklaracja zgodności

Producent: Shenzhen Sonoff Technologies Co., Ltd.

Adres: 3F & 6F, Bldg A, No. 663, Bulong Rd, Shenzhen, Guangdong, China

Produkt: Czujnik temperatury i wilgotności

Model: SNZB-02D

Wyrób jest zgodny z dyrektywą Parlamentu Europejskiego i Rady 2014/53/UE z dnia 16 kwietnia 2014 r. w sprawie harmonizacji ustawodawstw państw członkowskich dotyczących udostępniania na rynku urządzeń radiowych i uchylającą dyrektywę 1999/5/WE.

Deklaracja zgodności dostępna na stronie internetowej:

<https://files.innpro.pl/SONOFF>

Częstotliwość radiowa: 2405-2480 MHz (Zigbee), 2402-2480 MHz (BLE)

Maks. moc częstotliwości radiowej: 5 dBm (Zigbee), 5.5 dBm (BLE)

The logo for Sonoff, featuring a stylized 'S' with three curved lines above it representing a signal, followed by the word 'SONOFF' in a bold, blocky, sans-serif font.

**Shenzhen Sonoff Technologies Co., Ltd.**

3F & 6F, Bldg A, No. 663, Bulong Rd, Shenzhen, Guangdong, China

ZIP code: 518000

Website: [sonoff.tech](http://sonoff.tech)

MADE IN CHINA



## Specyfikacje baterii produktu

Cecha	Wartość
Kategoria baterii	Bateria przenośna
Typ baterii	Przenośne baterie litowe (inne niż pastylkowe)
Zawiera Kadm/Ołów (>0.002% Cd, >0.004% Pb)	Nie
Waga netto (kg)	0.04g
Pojemność (mAh)	150