

USB-C ENCLOSURE

DOCKING STATION

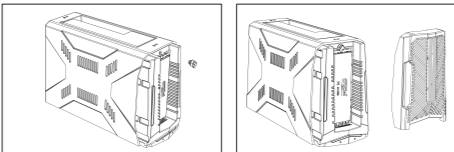
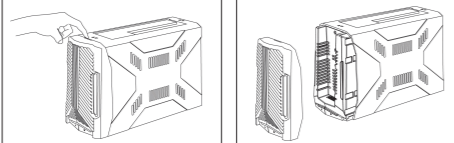
For M.2 PCIe/NVMe & SATA 2.5/3.5-inch SSD &HDD S1234B



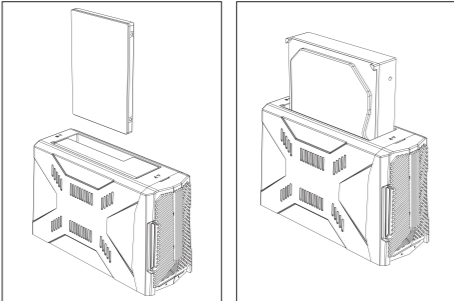
Product Overview

Cable Length: 1M

M.2 SSD and SATA 2.5/3.5 inch SSD/HDD disc install method.



Open the front cover of the M.2 SSD as shown in the picture above, you can see the M.2 M-Key socket, then insert the M.2 HDD and insert the fixing rubber plug.



3.5/2.5" HDD installation, directly inserted into the slot position. 3.5" HDD must be connected to DC12V power supply, only 2.5" SSD/HDD can be connected to USB to drive the work (if the USB Host power supply is insufficient, you need to connect the DC power supply).

English	User Manual
中文繁體	使用說明
日本語	ユーザーマニュアル
한국어	사용자 설명서
Čeština	Návod k použití
Deutsch	Bedienungsanleitung
Español	Instrucciones de uso
Français	Mode d'emploi
Italiano	Istruzioni per l'uso
Magyar	Használati útmutató
Nederlandse Taal	Gebruiksaanwijzing
Język Polski	Instrukcja obsługi
Slovenski Jezik	Návod na použitie
Русский	Руководство по эксплуатации



English User Manual

Package Contents

- USB-C ENCLOSURE DOCKING STATION
- USB 10Gbps C to C Data Cable (1M)
- 12V/2A Power Adapter
- User Manual

⚠ Safety Notes

- Do not attempt to service or repair the product yourself. Leave any and all service work to qualified experts.
- Do not open the device or continue to operate it if it becomes damaged.
- Do not modify the product in any way. Doing so voids the warranty.
- Do not operate the product outside the power limits given in the specifications.
- Protect the product from dirt, moisture and overheating, and only use it in a dry environment.
- Do not use the product in most environments and avoid splashes.
- Do not drop the product and do not expose it to any major shocks.
- Keep this product, like all electrical products, out of the reach of children!

ⓘ Warranty Disclaimer

UNITEK assumes no liability and provides no warranty for damage resulting from improper installation/mounting, improper use of the product or from failure to observe the operating instructions and/or safety notes.

Technical Data

Compatibility	USB-C port
Systems Supported (PC, Laptop & Tablet)	Windows 8.1/10/11 or above ver. Mac 10.5 or above ver. Linux
USB Specification	USB 10Gbps
Hard Drive Version	PCIe/NVMe/SATA
Input Voltage	100-240V 50/60 Hz
Output Voltage / Output Current/ Output Power	DC 12V / 2A / 24W

ⓘ Note

- NVMe supports is available for Windows versions 8.1 and above, Windows 7/8 may require an additional patch.
- The hard drive adapter may not be unplugged from the PC during data transfer under any circumstance. Data may be lost.

Service and Support

Further support information can be found here: www.unitek-products.com
Email: support@unitek-products.com



The crossed out trash can sign means that the equipment must not be disposed of with other waste. It should be disposed of in special containers according to the information prepared by the local government.

中文繁體 使用說明

包裝內容

- USB-C ENCLOSURE DOCKING STATION
- USB 10Gbps C to C數據線 (1M)
- 12V/2A電源轉換器
- 使用說明

⚠ 安全須知

- 請勿嘗試自行維修或修理產品，建議請工作交給合格之專業技師。
- 如果設備損壞，請勿打開或繼續操作。
- 請勿以任何方式改造此產品，這樣都會使保費失效。
- 請勿在規格所給定的電功率範圍之外使用產品。
- 保護產品免受灰塵、濕氣和過熱的影響，並且只能在乾燥的環境中使用。
- 請勿在潮濕的環境中使用產品，並避免接觸飛濺。
- 請注意不要讓產品從高處跌落，也不要使其受到任何衝擊/撞擊。
- 請將此產品與所有電子產品一樣，放在兒童接觸不到的地方！

ⓘ 免責聲明

對於因不正確的安裝、不正確的產品使用，或不遵守操作說明和/或安全說明而導致的損壞，UNITEK不承擔任何責任，也不提供任何保證。

技術數據

兼容性	USB-C端口
系統支援 (PC、筆記本電腦和平板電腦)	Windows 8.1/10/11 or above ver. Mac 10.5 or above ver. Linux
USB規格	USB 10Gbps
硬碟規格	PCIe/NVMe/SATA
輸入電壓	100-240V 50/60Hz
輸出電壓 / 輸出電流 / 輸出功率	DC 12V / 2A / 24W

ⓘ 注意

- NVMe支持適用於Windows 8.1及更高版本，Windows 7/8可能需額外加補丁。
- 在任何情況下，數據傳輸過程中均不得從電腦上拔下此產品。否則，檔案可能會丟失。

服務與支援

有關更多支持資訊，請瀏覽：www.unitek-products.com
電郵：support@unitek-products.com



帶有打叉帶轮的垃圾桶符号表示该设备不得与其他垃圾一起处理，应该根据当地政府指示在特殊容器中处理。

日本語 ユーザーマニュアル

パッケージ内容

- USB-C ENCLOSURE DOCKING STATION
- USB 10Gbps C to Cデータケーブル (1M)
- 12V/2A電源アダプター
- ユーザーマニュアル

⚠ 安全上のご注意

- 本製品を自分で修理しないで下さい。全てのサービス、作業は資格を持った専門担当者に任せ下さい。
- 本製品が破損した場合は、操作を続けずに速やかにお止め下さい。
- 本製品の仕様範囲を超えて使用しないで下さい。
- 仕様に記載されている電力制限の範囲外で製品を操作しないでください。
- 製品を汚れ、湿気、過熱から保護し、乾燥した環境でのみ使用してください。
- 湿気の高い環境では使用せず、水しぶきがかからないようにください。
- 製品を落としたり、大きな衝撃を与えたりしないでください。
- お子様取扱いに關しまして、小さなお子様の手が届かない場所に保管して下さい。

ⓘ 保証免責事項

UNITEKは安全上の注意事項を踏まえて、通常使用以外での破損、故障、データ損失はいかなる責任も負わず、保証対象外となります。

技術データ

互換性	USB-Cポート
対応システム (PC、ラップトップ、タブレット)	Windows 8.1/10/11 or above ver. Mac 10.5 or above ver. Linux
USB仕様	USB 10Gbps
ハードドライブバージョン	PCIe/NVMe/SATA
入力電圧	100-240V 50/60Hz
出力電圧 / 出力電流 / 出力電力	DC 12V / 2A / 24W

ⓘ 注!

- NVMeのサポートは、Windowsバージョン8.1以上で利用可能です。Windows 7/8では、追加パッチが必要になる場合があります。
- いかなる場合でも、データ転送中にハードドライブアダプタをPCから抜かないでください。データが失われることがあります。

サービス＆サポート

その他のサポート情報はこちら：www.unitek-products.com
電子メール：support@unitek-products.com



ゴミ箱のマークが消されているのは、その機器を他の廃棄物と一緒に廃棄してはならないことを意味しています。自治体が用意した情報に従って、専用の容器に廃棄する必要があります。

한국어 사용자 설명서

패키지 내용물

- USB-C ENCLOSURE DOCKING STATION
- USB 10Gbps C to C 데이터 케이블 (1M)
- 12V/2A 전원 어댑터
- 사용자 설명서

⚠ 안전 수칙

- 제품을 직접 서비스하거나 수리하려고 시도하지 마세요. 모든 서비스 작업은 자격을 갖춘 전문가에게 맡기세요.
- 제품이 손상된 경우 장치를 열거나 계속 작동시키지 마세요.
- 어떤 방식이든 제품을 개조하지 마세요. 그렇게 하면 보증이 무효화됩니다.
- 어떤 방향으로든 전원 케이블을 연결하지 마세요.
- 제품을 먼지, 습기, 광열로부터 보호하고 건조한 환경에서만 사용하세요.
- 습기가 있는 환경에서 제품을 사용하지 마시고 물이 튀지 않도록 주의하세요.
- 제품을 떨어뜨리거나 큰 충격에 노출시키지 마세요.
- 모든 전기 제품과 마찬가지로 이 제품은 어린이의 손이 닿지 않는 곳에 보관하세요!

ⓘ 보증 면책 조항

UNITEK 제품은 사용자 설명서에 표시된 안전 수칙을 준수하지 않고 부적절하게 제품을 임의대로 사용 또는 설치하는 것에 발생하는 손해에 대해 어떠한 책임도 지지 않으며 보증은 제공하지 않습니다.

기술 데이터

호환성	USB-C 포트
지원 시스템 (PC, 노트북 및 태블릿)	Windows 8.1/10/11 or above ver. Mac 10.5 or above ver. Linux
USB 사양	USB 10Gbps
하드 드라이브 버전	PCIe/NVMe/SATA
입력 전압	100-240V 50/60Hz
출력 전압 / 출력 전류 / 출력 전력	DC 12V / 2A / 24W

ⓘ 참고

- NVMe 지원은 Windows 버전 8.1 이상에서 사용될 수 있으며, Windows 7/8은 추가 패치가 필요할 수 있습니다.
- 데이터 전송 중에는 어떤 상황에서든 하드 드라이브 어댑터를 PC에서 분리해서는 안 됩니다. 데이터가 손실될 수 있습니다.

서비스 및 지원

추가 지원 정보는 [여기에서](http://www.unitek-products.com) 확인할 수 있습니다. [www.unitek-products.com](mailto:support@unitek-products.com)
E-mail: support@unitek-products.com



중요: 이러한 쓰레기통 표시는 장비를 다른 폐기물과 함께 폐기해서는 안 된다는 의미입니다. 지정 장부에 따르면 장비에 따라 특수 용기에 폐기해야 합니다.

Čeština Návod k použití

Obsah balení

- USB-C ENCLOSURE DOCKING STATION
- Datový kabel USB 10Gbps C-C (1M)
- Napájecí adaptér 12V/2A
- Návod k použití

⚠ Bezpečnostní pokyny

- Do výrobku samovolně nezasahujte a neopravujte ho. Veškeré úkony údržby přenechejte příslušnému odbornému personálu.
- Výrobek neotvírejte a v případě poškození jej dále nepoužívejte.
- Výrobek neprovádějte žádné změny. Tím zankajíte veškeré záruky ze záruky.
- Přístroj neprovazujte mimo meze výkonu uvedené v technických údajích.
- Chraňte výrobek před znečištěním, vlhkostí a přehřátím a používejte ho pouze v suchých prostorech.
- Výrobek nepoužívejte ve vlhkém prostředí a zabráňte působení stříkající vody.
- Zabráňte pádu výrobku a výrobek nevystavujte velkým otřesům.
- Tento produkt, stejně jako všechny ostatní elektrické produkty, nepatří do rukou dětí!

ⓘ Vyloučení záruky

UNITEK nepřebírá žádnou odpovědnost nebo záruku za škody vzniklé neodbornou instalací, montáží nebo neodborným použitím výrobku nebo nedodržováním návodu k použití a/nebo bezpečnostních pokynů.

Technické údaje

Kompatibilita	Přípojka USB-C
Požadavky na systém (PC, notebook a tablet)	Windows 8.1/10/11 or above ver. Mac 10.5 or above ver. Linux
USB-specifikace	USB 10Gbps
Konstrukce pevného disku S	PCIe/NVMe/SATA
Vstupní napětí	100-240V 50/60 Hz
Výstupní napětí / Výstupní proud / Výstupní výkon	DC 12V / 2A / 24W

ⓘ Poznámka

- Podpora NVMe je k dispozici pro Windows verze 8.1 a vyšší, Windows 7/8 mohou vyžadovat dodatečnou opravu.
- Adaptér pevného disku v žádném případě neodpojujte od PC, pokud probíhá přenos dat. Může dojít ke ztrátě dat.

Service a podpora

Další podrobné informace naleznete na adrese: www.unitek-products.com
E-mail: support@unitek-products.com



Das Symbol mit der durchgestrichenen Mülltonne bedeutet, dass das Gerät nicht mit anderem Abfall entsorgt werden darf. Es sollte in speziellen Behältern gemäß den von der örtlichen Regierung erstellten Informationen entsorgt werden.

Deutsch Bedienungsanleitung

Packungsinhalt

- USB-C ENCLOSURE DOCKING STATION
- USB 10Gbps C auf C Datenkabel (1M)
- 12V/2A Netzteil
- Bedienungsanleitung

⚠ Sicherheitshinweise

- Versuchen Sie nicht, das Produkt selbst zu warten oder zu reparieren. Überlassen Sie alle Servicearbeiten qualifizierten Fachleuten.
- Öffnen Sie das Gerät nicht und betreiben Sie es nicht weiter, wenn es beschädigt ist.
- Verändern Sie das Produkt in keiner Weise. Dadurch erlischt die Garantie.
- Betreiben Sie das Produkt nicht außerhalb der in den technischen Daten angegebenen Leistungsgrenzen.
- Schützen Sie das Produkt vor Schmutz, Feuchtigkeit und Überhitzung und verwenden Sie es nur in trockener Umgebung.
- Verwenden Sie das Produkt nicht in feuchter Umgebung und vermeiden Sie Spritzer.
- Lassen Sie das Produkt nicht fallen und setzen Sie es keinen größeren Erschütterungen aus.
- Bewahren Sie dieses Produkt, wie alle elektrischen Produkte, außerhalb der Reichweite von Kindern auf!

ⓘ Haftungsausschluss

Die UNITEK übernimmt keinerlei Haftung oder Gewährleistung für Schäden, die aus unsachgemäßer Installation, Montage und unsachgemäßem Gebrauch des Produktes oder einer Nichtbeachtung der Bedienungsanleitung und/oder der Sicherheitshinweise resultieren.

Technische Daten

Kompatibilität	USB-C-Anschluss
Systemvoraussetzung (PC, Laptop & Tablet)	Windows 8.1/10/11 or above ver. Mac 10.5 or above ver. Linux
USB-Spezifikation	USB 10Gbps
Festplattenbauart	PCIe/NVMe/SATA
Eingangsspannung	100-240V 50/60 Hz
Ausgangsspannung / Ausgangsstrom / Ausgangsleistung	DC 12V / 2A / 24W

ⓘ Hinweis

- NVMe-Unterstützung ist für Windows-Versionen 8.1 und höher verfügbar, für Windows 7/8 ist möglicherweise ein zusätzlicher Patch erforderlich.
- Der Festplattenadapter darf unter keinen Umständen während der Datenübertragung vom PC getrennt werden. Ein Datenverlust wäre nicht auszuschließen.

Service und Support

Weitere Supportinformationen finden sie hier: www.unitek-products.com
Email: support@unitek-products.com



Das Symbol mit der durchgestrichenen Mülltonne bedeutet, dass das Gerät nicht mit anderem Abfall entsorgt werden darf. Es sollte in speziellen Behältern gemäß den von der örtlichen Regierung erstellten Informationen entsorgt werden.

Español Instrucciones de uso

Contenido del paquete

- USB-C ENCLOSURE DOCKING STATION
- Cable de datos USB 10Gbps C a C (1M)
- Adaptador de corriente de 12V/2A
- Instrucciones de uso

⚠ Instrucciones de seguridad

- No intente mantener o reparar el aparato por cuenta propia. Encomiende cualquier trabajo de mantenimiento al personal especializado competente.
- No abra el producto y no lo siga operando de presentar deterioros.
- No realice cambios en el aparato. Esto conllevaría la pérdida de todos los derechos de la garantía.
- No opere el producto fuera de los límites de potencia indicados en los datos técnicos.
- Proteja el producto de la suciedad, la humedad y el sobrecalentamiento y utilícelo sólo en recintos secos.
- No utilice el producto en entornos húmedos y evite el contacto con las salpicaduras de agua.
- No deje caer el producto ni lo someta a sacudidas fuertes.
- Este aparato, como todos los aparatos eléctricos, no debe estar en manos de los niños.

ⓘ Exclusión de responsabilidad

UNITEK no se responsabiliza ni concede garantía por los daños que surjan por una instalación, montaje o manejo incorrectos del producto o por la no observación de las instrucciones de manejo y/o de las instrucciones de seguridad.

Datos técnicos

Compatibilidad	Puerto USB-C
Requisitos del sistema (PC, computadora portátil y tableta)	Windows 8.1/10/11 or above ver. Mac 10.5 or above ver. Linux
Especificación USB	USB 10Gbps
Tipo de disco duro	PCIe/NVMe/SATA
Tensión de entrada	100-240V 50/60 Hz
Tensión de salida / Intensidad de salida / Potencia de salida	DC 12V / 2A / 24W

ⓘ Nota

- La compatibilidad con NVMe está disponible para las versiones de Windows 8.1 y superiores. Windows 7/8 puede requerir un parche adicional.
- El adaptador de disco duro no debe desconectarse del PC bajo ningún concepto durante la transmisión de datos. En ese caso, no se puede excluir la posibilidad de que se produzca una pérdida de datos.

Servicio y soporte

Encontrar más información de soporte aquí: www.unitek-products.com
Correo electrónico: support@unitek-products.com



El símbolo del cubo de basura tachado significa que el equipo no debe desecharse con otros residuos. Debe desecharse en contenedores especiales de acuerdo con la información preparado por el gobierno local.

Français Mode d'emploi

Contenu de l'emballage

- USB-C ENCLOSURE DOCKING STATION
- Câble de données USB 10Gbps C à C (1M)
- Adaptateur secteur 12V/2A
- Mode d'emploi

⚠ Consignes de sécurité

- Ne tentez pas de réparer l'appareil vous-même ni d'effectuer des travaux d'entretien. Déléguez tous travaux d'entretien à des techniciens qualifiés.
- Ne tentez pas d'ouvrir le produit en cas de détérioration et cessez de l'utiliser.
- N'apportez aucune modification à l'appareil. Des modifications vous feraient perdre vos droits de garantie.
- N'utilisez pas le produit en dehors des limites de puissance indiquées dans les caractéristiques techniques.
- Protégez le produit de toute saleté, humidité, surchauffe et utilisez-le uniquement dans des locaux secs.
- N'utilisez pas le produit dans un environnement humide et évitez toute projection d'eau.
- Ne laissez pas l'appareil se chauffer et évitez tout choc ou toute chute.
- Cet appareil, comme tout appareil électrique, doit être gardé hors de portée des enfants!

ⓘ Exclusion de garantie

La société UNITEK décline toute responsabilité en cas de dommages provoqués par une installation, un montage ou une utilisation non conformes du produit ou encore provoqués par un non respect des consignes du mode d'emploi et/ou des consignes de sécurité.

Caractéristiques techniques

Compatibilité	Connexion USB-C
Confir guration requise (PC, ordinateur portable et tablette)	Windows 8.1/10/11 or above ver. Mac 10.5 or above ver. Linux
Spécification USB	USB 10Gbps
Type de construction du disque dur	PCIe/NVMe/SATA
Tension d'entrée	100-240V 50/60 Hz
Tension de sortie / Courant de sortie/ Puissance de sortie	DC 12V / 2A / 24W

ⓘ Remarque

- La prise en charge de NVMe est disponible pour les versions 8.1 et supérieures de Windows. Windows 7/8 peut nécessiter un correctif supplémentaire.
- L'adaptateur de disque dur ne doit en aucun cas être déconnecté du PC pendant le transfert des données. Une perte de données ne pourrait pas être évitée.

Servicio y asistencia

Vous trouverez ici de plus amples informations concernant l'assistance: www.unitek-products.com
Email: support@unitek-products.com



Le signe de la poubelle barrée signifie que l'équipement ne doit pas être jeté avec d'autres déchets. Il doit être éliminé dans des conteneurs spéciaux selon les informations préparé par le gouvernement local.

Italiano Istruzioni per l'uso

Contenido della confezione

- USB-C ENCLOSURE DOCKING STATION
- Cavo dati USB 10Gbps da C a C (1M)
- Adattatore di alimentazione 12V/2A
- Istruzioni per l'uso

⚠ Indicazioni di sicurezza:

- Non tentare di aggiustare o riparare l'apparecchio da soli. Fare eseguire qualsiasi lavoro di riparazione al personale specializzato competente.
- Non aprire il prodotto e non utilizzarlo più se danneggiato.
- Non apportare modifiche all'apparecchio per evitare di perdere i diritti di garanzia.
- Non mettere in esercizio il prodotto al di fuori dei suoi limiti di rendimento indicati nei dati tecnici.
- Proteggere il prodotto da sporcizia, umidità e surriscaldamento e utilizzarlo solo in ambienti asciutti.
- Non usare il prodotto in ambienti umidi ed evitare il contatto con gli spruzzi, friccioni e vizzi.
- Tenere questo apparecchio, come tutte le apparecchiature elettriche, fuori dalla portata dei bambini!

ⓘ Esclusione di garanzia

A UNITEK non si assume alcuna responsabilità per i danni derivati dal montaggio o l'utilizzo scorretto del prodotto, nonché dalla mancata osservanza delle istruzioni per l'uso e/o delle indicazioni di sicurezza.

Dati tecnici

Compatibilità	Attacco USB-C
Systemverestien (PC, laptop e tablet)	Windows 8.1/10/11 or above ver. Mac 10.5 or above ver. Linux
USB-Spezifikation	USB 10Gbps
Tipo di hard disk	PCIe/NVMe/SATA
Tensione di ingress	100-240V 50/60 Hz
Tensione di uscita / Corrente di uscita / Potenza di uscita	DC 12V / 2A / 24W

ⓘ Avvertenza

- Il supporto NVMe è disponibile per le versioni di Windows 8.1 e successive. Windows 7/8 potrebbe richiedere una patch aggiuntiva.
- L'adattatore per hard disk non deve essere assolutamente scollegato dal PC durante la trasmissione dei dati. Potrebbe verificarsi la Perdita dei dati!

Assistenza e supporto

Ulteriori informazioni sul supporto sono disponibili qui: www.unitek-products.com
E-mail: support@unitek-products.com



Il segno del bidone della spazzatura barrato significa che l'apparecchiatura non deve essere smaltita con altri rifiuti. Dovrebbe essere smaltito in contenitori speciali secondo le informazioni preparato dal governo locale.

Magyar Használati útmutató

A csomag tartalma

- USB-C ENCLOSURE DOCKING STATION
- USB 10Gbps C-a C-adatkábel (1M)
- Használati útmutató
- 12V/2A hálózati adapter

⚠ Biztonsági előírások

- Ne kísérlegj meg a készülék saját karbantartását vagy javítását. Bármely karbantartási munkát bízjon illetékes szakemberre.
- Ne nyissa ki a terméket és sérülés esetén ne üzemeltessen tovább.
- Ne végezzen módosítást a készüléken. Ebben az esetben minden garanciajogát megszűnik.
- Ne üzemeltesse a terméket a műszaki adatokban megadott teljesítményhatárain túl.
- Óvja meg a terméket szennyeződéstől, nedvességtől és túlmelegedéstől, és kizárólag zárt környezetben használja.
- Ne használja a terméket párák környezetben, és kerülje az érintkezést fröccsenő vízzel.
- Ne éjtse le a terméket és ne tegye ki heves rázkódásnak.
- Ez a készülék, mint minden elektromos készülék, nem gyermekek kezébe való!