

Zestaw słuchawkowy Bluetooth HAPPY PLUGS JOY TWS



DZIĘKUJĘ

Jeszcze zanim zaczęliśmy pracować nad tym produktem, myśleliśmy o nim jako o towarzyszeniu naszych poprzednich prawdziwych słuchawek bezprzewodowych, swego rodzaju kontynuacji – Następnym rozdział.

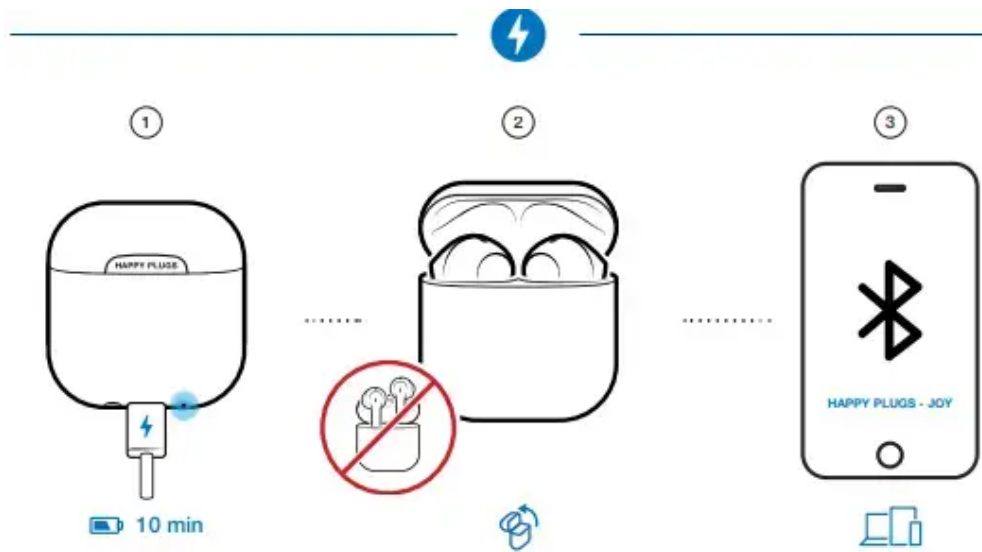
Wiedzieliśmy, że to musi być wyjątkowe, więc ciężko pracowaliśmy. A potem pracowaliśmy jeszcze ciężiej. Dzielenie się tą podróżą z wami

wszystkimi było darem na całe życie i możecie zobaczyć i doświadczyć naszej wdzięczności w tym produkcie.

Andreas Vural, założyciel Happy Plugs

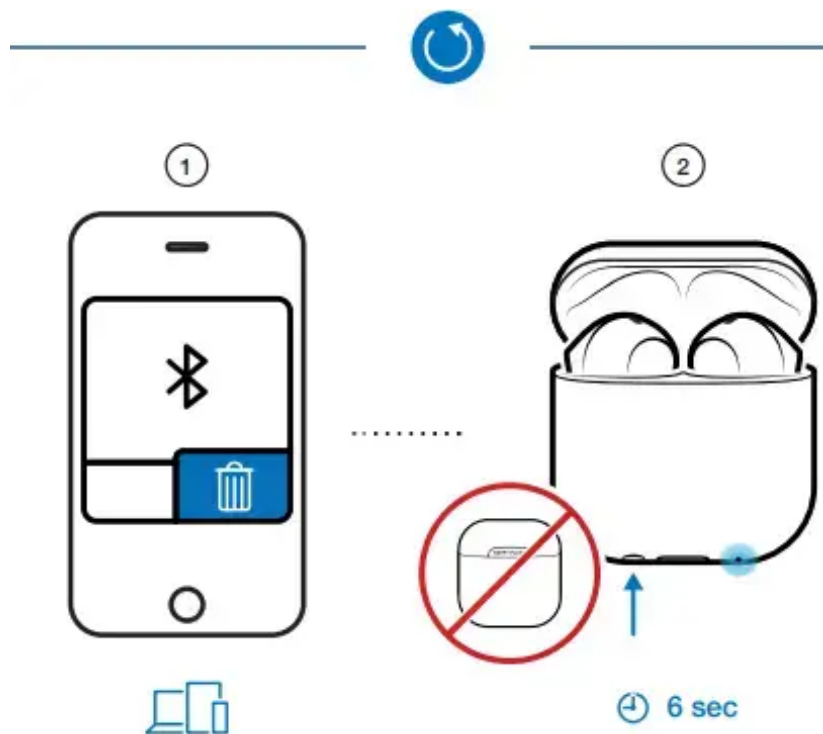
PODŁĄCZ I UŻYWAJ

1. Ładuj JOY przez co najmniej 10 minut przed użyciem.
2. Otwórz etui ładujące i trzymaj słuchawki na miejscu, aby przejść do trybu parowania.
3. Wybierz „Happy Plugs – Joy” na swoim telefonie/urządzeniu, aby sparować. Twoje wkładki douszne są teraz gotowe do użycia.



PRZYWRÓĆ USTAWIENIA FABRYCZNE

1. Usuń „Happy Plugs – Joy” z listy urządzeń Bluetooth.
2. Upewnij się, że etui ładujące jest naładowane.
Umieść wkładki douszne w etui ładującym.
3. Przy otwartej pokrywie etui ładującego naciśnij i przytrzymaj przycisk na spodzie etui ładującego przez 6 sekund, aż dioda LED zamiga 6 razy.




Elementy douszne są teraz zresetowane i gotowe do sparowania z urządzeniem. Wystarczy postępować zgodnie z instrukcjami „Połącz i używaj”.

POŁĄCZENIA

Podczas korzystania z JOY do rozmów telefonicznych obie wkładki douszne są aktywne.

Jeśli chcesz używać tylko jednej wkładki dousznej podczas rozmowy telefonicznej, umieść drugą wkładkę w etui ładującym i zamknij pokrywę.

STEROWANIE DOTYKOWE

 R	x 1	Play / Pause
	x 2	Next Track
	x 3	Previous Track
	x 1	Call Answer / Call End
	x 2	Reject Call
	2 s	Accept Call and End First Call
	2 s	Siri / Google Assistant

 L	x 1	Volume Up
	x 2	Volume Down

CHARGE CASE BUTTON

	x 1	Battery Status
	6 s	Reset Earphones



LAMPKA AKUMULATORA

- 0 – 20 % Czerwony
- 20 – 80 % Żółty
- 80 – 100% zielony

Pełne instrukcje i FAQ dostępne pod adresem: help.happyplugs.com