



Czujnik otwarcia drzwi i okien ZigBee
SONOFF SNZB-04P (+bateria)

Instrukcja obsługi



Wprowadzenie

SNZB-04P to oparty na protokole Zigbee 3.0 czujnik otwarcia drzwi/okna wyposażony w funkcję antysabotażową. Wykrywa on stan otwarcia i zamknięcia drzwi i okien poprzez wykrywanie bliskości nadajnika i magnesu. Czujnik ten płynnie współdziała z innymi inteligentnymi urządzeniami, aby łatwo tworzyć różne zastosowania, takie jak automatyczne włączanie świateł po otwarciu drzwi, wyzwalanie alarmów dźwiękowych i wizualnych w przypadku nieautoryzowanego wejścia oraz wysyłanie powiadomień z aplikacji w celu informowania użytkownika.



Powiadomienie
o słabej baterii



Historia
przeglądania



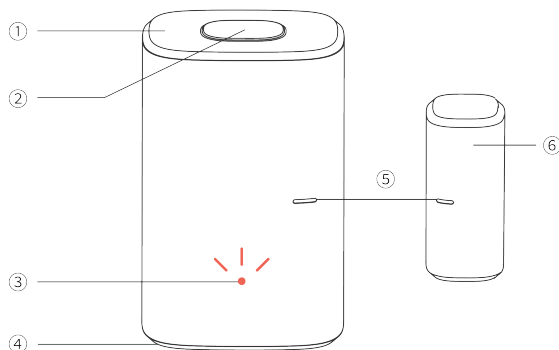
Alarm
antysabotażowy



Inteligentne
zastosowania

*Charakterystyka funkcjonalna zależy od funkcjonalności bramki Zigbee.

*Urządzenie nadaje się wyłącznie do montażu na wysokości < 2 m.



- 1 Nadajnik
- 2 Przycisk
- 3 Wskaźnik LED (czerwony)
- 4 Pokrywa baterii
- 5 Znacznik wyrównania do instalacji
- 6 Magnes

Instrukcja stanu wskaźnika LED

Powolne miganie przez 180 sekund - Pierwsze włączenie/naciśnięcie i przytrzymanie przycisku przez 5 sekund w celu przejścia do trybu parowania
Miganie przez 3 s, a następnie wyłączenie - pomyślne sparowanie

Zakończenie powolnego migania i wyłączenie - błąd dystrybucji/ przekroczenie limitu czasu

Szybkie jednokrotne mignięcie - urządzenie nie zostało dodane do bramki i należy krótko nacisnąć przycisk

Dwukrotne szybkie mignięcie - urządzenie dodane do bramki i w trybie online, a następnie krótkie naciśnięcie przycisku

Miga powoli przez 30 sekund - Nieprawidłowa komunikacja

Specyfikacja

Model: SNZB-04P

MCU: EFR32MG22

Wejście: CR2477 (3V)

Wymiary produktu: Nadajnik (50.5x32x21.9mm) Magnes (27x12x12.4mm)

Waga netto: 33g

Materiały obudowy: PC

Połączenie bezprzewodowe: Zigbee 3.0 IEEE802.15.4

Czas parowania: 180s

Zasięg komunikacji: Środowisko wewnętrzne 30m

Odpowiednie miejsce: Wewnątrz

Odległość instalacji: ≤20 mm

Temperatura pracy: -10°C ~ 60°C

Wilgotność robocza: 5-95% RH, bez kondensacji

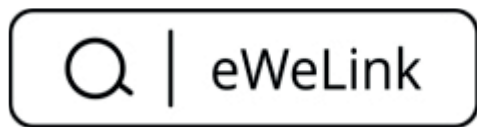
Wysokość robocza: Mniej niż 5000m

Certyfikacja: CE/FCC/ISED/RoHS

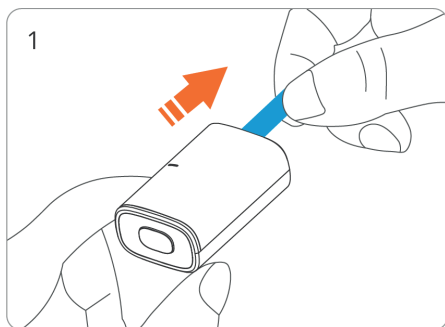
Standard wykonawczy: EN IEC 62368-1

Pobierz aplikację eWeLink i dodaj bramkę SONOFF Zigbee

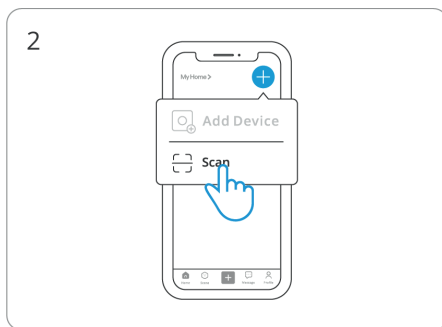
Pobierz aplikację „eWeLink” ze sklepu Google Play lub Apple App Store.



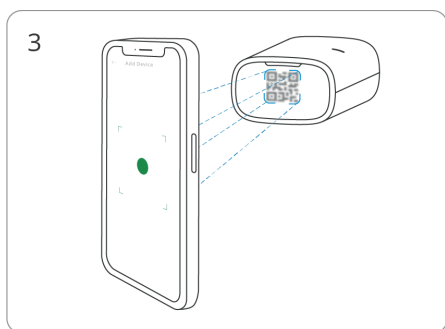
Zeskanuj kod QR, aby dodać urządzenie



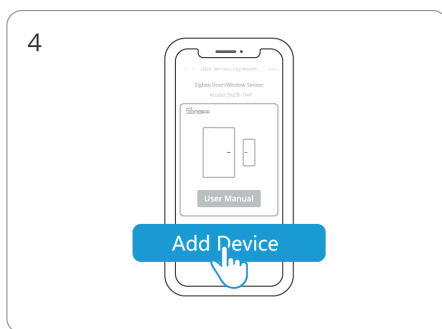
Wymij arkusz izolacyjny baterii, aby włączyć urządzenie.



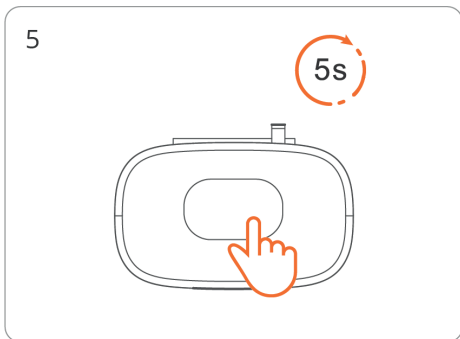
Wejdź w tryb skanowania kodu QR.



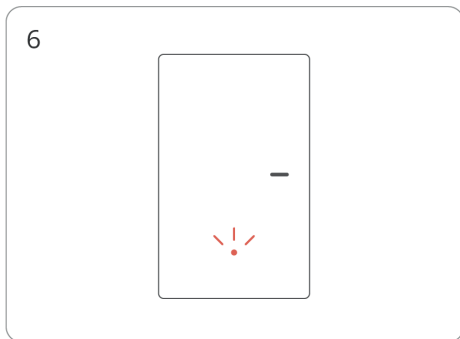
Zeskanuj kod QR na urządzeniu.



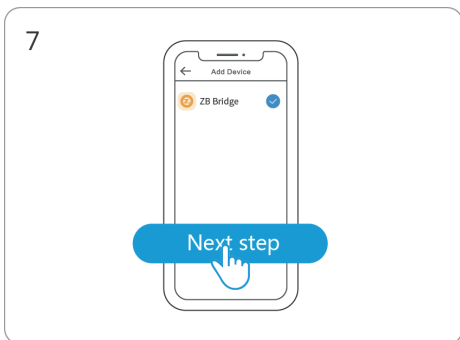
Wybierz „Dodaj urządzenie”.



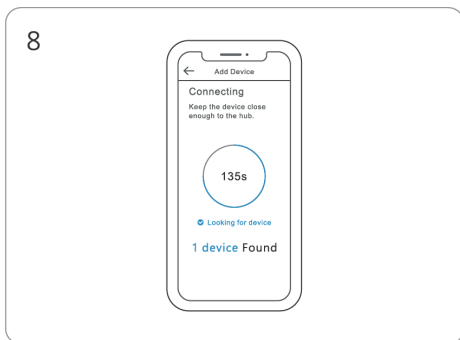
Naciśnij i przytrzymaj przycisk przez 5 sekund



Wskaźnik LED miga powoli przez 180 sekund



Wybierz bramkę Zigbee



Poczekaj, aż dodawanie zostanie zakończone

Dopasowane bramki

SONOFF ZBBridge, ZBBridge-P, NSPanel PRO, AlBridge, ZBDongel-P, ZBDongel-E

Kompatybilne modele bramek innych firm:

Model bramki Amazon: Echo Plus 2nd, Echo Show 2nd

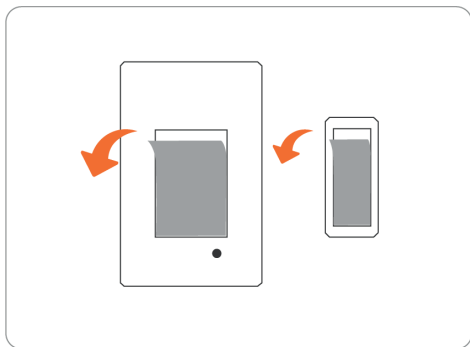
Inne bramki obsługujące protokół bezprzewodowy ZigBee3.0. Szczegółowe informacje są zgodne z produktem końcowym.

*Wyświetla się jako czujnik ruchu w niektórych bramkach.

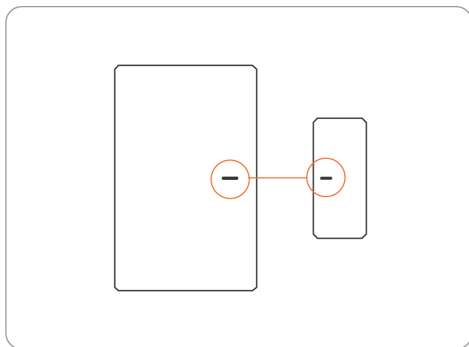
Weryfikacja skutecznej komunikacji

Zainstaluj urządzenie w wybranym miejscu, a następnie naciśnij przycisk parowania na urządzeniu. Dwukrotne mignięcie wskaźnika LED oznacza, że urządzenie i urządzenie w tej samej sieci Zigbee (router lub koncentrator) znajdują się w efektywnej odległości komunikacyjnej.

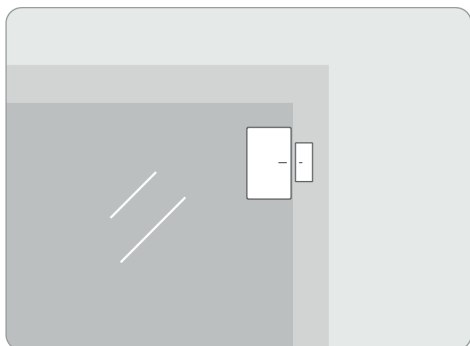
Instalacja



1) Oderwij folię ochronną kleju 3M.

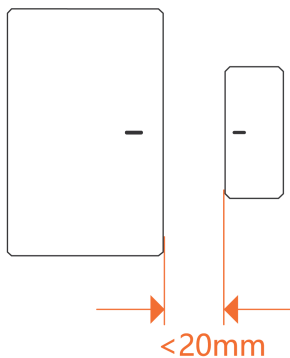


2) Podczas instalacji należy spróbować wyrównać linię oznaczenia na magnesie z linią na nadajniku.



3) Zainstaluj je w obszarze otwierania i zamykania (np. okna).

Upewnij się, że szczelina montażowa jest mniejsza niż 20 mm, gdy drzwi lub okno są zamknięte.



Nie połykać baterii, zagrożenie poparzeniem chemicznym.

Ten produkt zawiera baterię guzikową.

Połknięcie baterii guzikowej może spowodować poważne oparzenia wewnętrzne w ciągu zaledwie 2 godzin i doprowadzić do śmierci.

Nowe i zużyte baterie należy przechowywać z dala od dzieci.

Jeśli komora baterii nie zamyka się bezpiecznie, należy zaprzestać używania produktu i trzymać go z dala od dzieci.

W przypadku podejrzenia, że baterie mogły zostać połknięte lub umieszczone w jakiegokolwiek części ciała, należy natychmiast skontaktować się z lekarzem.

Wymiana baterii na baterię niewłaściwego typu, która może uszkodzić zabezpieczenie (na przykład w przypadku niektórych typów baterii litowych).

Wrzucanie baterii do ognia lub gorącego piekarnika, mechaniczne zgniatanie lub przecinanie baterii, co może spowodować eksplozję.

Pozostawienie baterii w otoczeniu o ekstremalnie wysokiej temperaturze może spowodować wybuch lub wyciek łatwopalnej cieczy lub gazu.

Poddanie baterii ekstremalnie niskiemu ciśnieniu powietrza może spowodować eksplozję lub wyciek łatwopalnej cieczy lub gazu.

Specyfikacje baterii produktu

Cecha	Wartość
Kategoria baterii	Bateria przenośna
Typ baterii	Przenośne baterie litowe (inne niż pastylkowe)
Zawiera Kadm/Ołów (>0.002% Cd, >0.004% Pb)	Nie
Waga netto (kg)	0.00174g
Pojemność (mAh)	0

UPROSZCZONA DEKLARACJA ZGODNOŚCI UE

SHENZHEN SONOFF TECHNOLOGIES CO., LTD. niniejszym oświadcza, że typ urządzenia radiowego [Czujnik otwarcia drzwi i okien ZigBee SONOFF SNZB-04P (+bateria)) nowa wersja] jest zgodny z dyrektywą 2014/53/UE. Pełny tekst deklaracji zgodności UE jest dostępny pod następującym adresem internetowym:
<https://files.innpro.pl/sonoff>

Adres producenta: 3F & 6F, Building A, International Import Expo Hall, No. 663, Bulong Rd, Longgang Dist, Shenzhen, GD 518129, Chiny

Częstotliwość radiowa: 2405-2480 MHz

Maksymalna moc częstotliwości radiowej: ≤ 10 dBm

Ochrona środowiska



Zużyty sprzęt elektroniczny oznakowany zgodnie z dyrektywą Unii Europejskiej, nie może być umieszczany łącznie z innymi odpadami komunalnymi. Podlega on selektywnej zbiórce i recyklingowi w wyznaczonych punktach. Zapewniając jego prawidłowe usuwanie, zapobiegasz potencjalnym, negatywnym konsekwencjom dla środowiska naturalnego i zdrowia ludzkiego. System zbierania zużytego sprzętu zgodny jest z lokalnie obowiązującymi przepisami ochrony środowiska dotyczącymi usuwania odpadów. Szczegółowe informacje na ten temat można uzyskać w urzędzie miejskim, zakładzie oczyszczania lub sklepie, w którym produkt został zakupiony.

CE Produkt spełnia wymagania dyrektyw tzw. Nowego Podejścia Unii Europejskiej (UE), dotyczących zagadnień związanych z bezpieczeństwem użytkownika, ochroną zdrowia i ochroną środowiska, określających zagrożenia, które powinny zostać wykryte i wyeliminowane.

Niniejszy dokument jest tłumaczeniem oryginalnej instrukcji obsługi, stworzonej przez producenta.

Szczegółowe informacje o warunkach gwarancji dystrybutora / producenta dostępne na stronie internetowej <https://serwis.innpro.pl/gwarancja>

Produkt należy regularnie konserwować (czyścić) we własnym zakresie lub przez wyspecjalizowane punkty serwisowe na koszt i w zakresie użytkownika. W przypadku braku informacji o koniecznych akcjach konserwacyjnych cyklicznych lub serwisowych w instrukcji obsługi, należy regularnie, minimum raz na tydzień oceniać odmienność stanu fizycznego produktu od fizycznie nowego produktu. W przypadku wykrycia lub stwierdzenia jakiegokolwiek odmienności należy pilnie podjąć kroki konserwacyjne (czyszczenie) lub serwisowe. Brak poprawnej konserwacji (czyszczenia) i reakcji w chwili wykrycia stanu odmienności może doprowadzić do trwałego uszkodzenia produktu. Gwarant nie ponosi odpowiedzialności za uszkodzenia wynikające z zaniedbania.

Importer: **INNPRO**

INNPRO Robert Błędowski sp. z o.o.
ul. Rudzka 65c
44-200 Rybnik, Polska
tel. +48 533 234 303
hurt@innpro.pl
www.innpro.pl