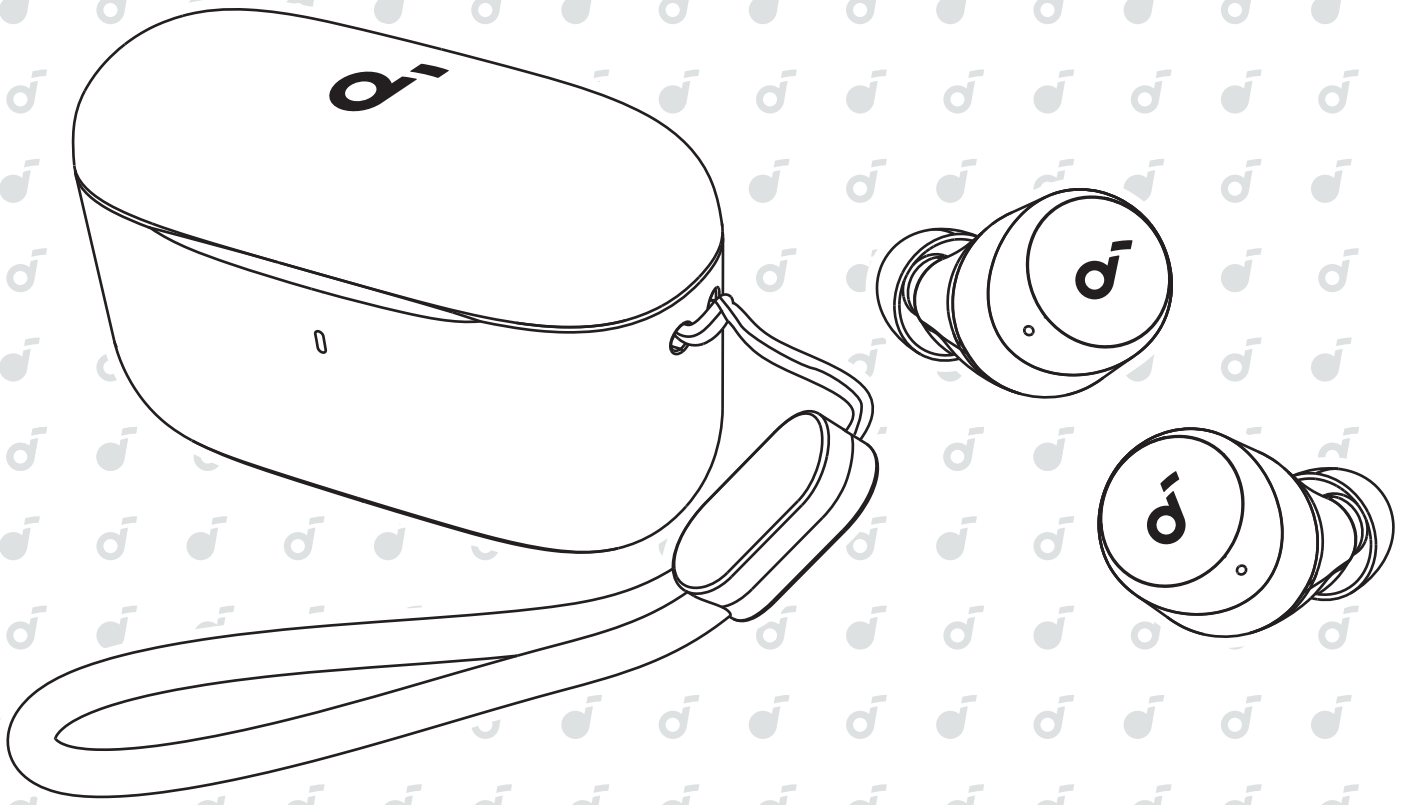


soundcore



soundcore A20i/A25i

**USER MANUAL**



## APLIKACJA



Google Play and the Google Play logo are trademarks of Google Inc.



Apple and the Apple logo are trademarks of Apple Inc.

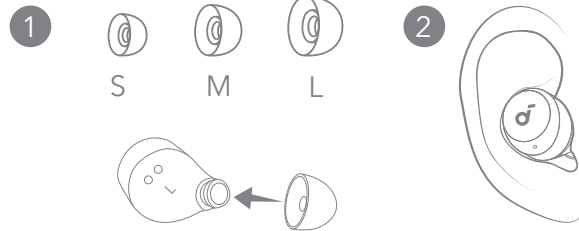


Pobierz aplikację Soundcore, aby ulepszyć swoje doświadczenie (tryb gry, znajdź urządzenie, dostosowanie EQ, aktualizacja oprogramowania itd.).

Jeżeli wystąpią problemy z połączeniem słuchawek i aplikacji soundcore, zaktualizuj ją do najnowszej wersji, przechodząc do sklepu z aplikacjami mobilnymi.



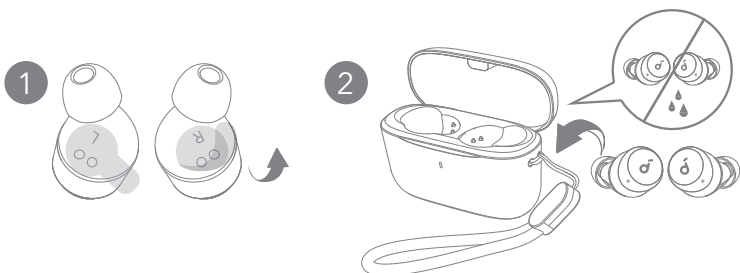
## UŻYTKOWANIE



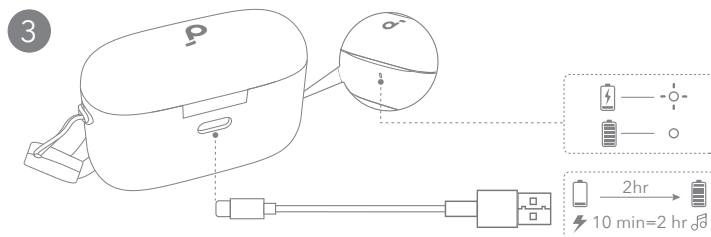
Wybierz końcówki douszne najlepiej pasujące do Twoich uszu.



## ŁADOWANIE



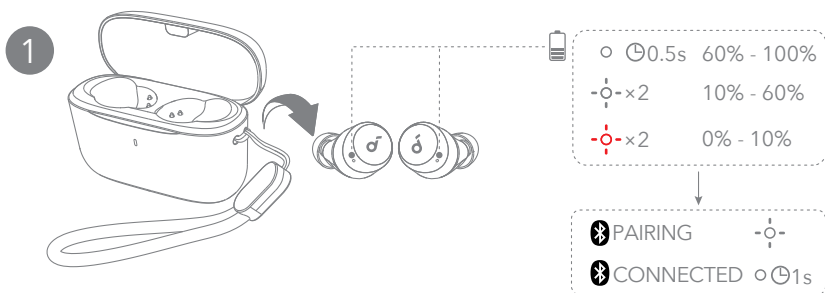
1. Przed pierwszym użyciem usuń naklejkę izolacyjną z wkładek dousznych.
2. Umieść słuchawki douszne w etui ładującym i je zamknij.
  - Przed ładowaniem dokładnie wyczyść słuchawki douszne i port ładowania USB-C.



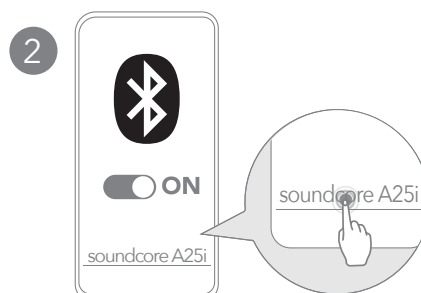
3. Podłącz etui do ładowania do źródła zasilania za pomocą certyfikowanego kabla ładowania USB-C.
  - W pełni naładuj zarówno słuchawki, jak i etui do ładowania przed pierwszym użyciem.



## WŁĄCZANIE I PAROWANIE



Otwórz etui do ładowania i wyjmij słuchawki douszne. Włączy się automatycznie w trybie parowania Bluetooth.

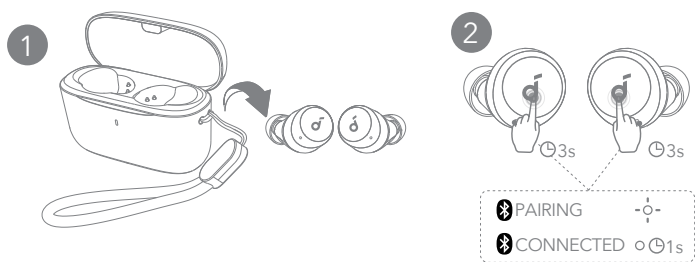


Wybierz **"soundcore A20i / A25i"** \* na liście Bluetooth urządzenia podczas pierwszego podłączenia.

\* Nazwa urządzenia może się różnić w zależności od regionu.



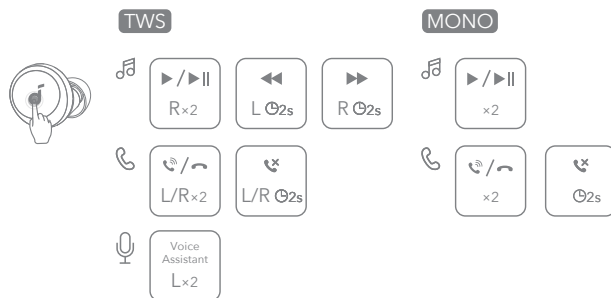
## PAROWANIE RĘCZNE



Aby ręcznie wejść w tryb parowania Bluetooth, wyjmij słuchawki z etui, następnie dotknij i przytrzymaj touchpady na obu słuchawkach przez 3 sekundy, aż wskaźniki LED słuchawek zaczną szybko migać na biało.



## STEROWANIE

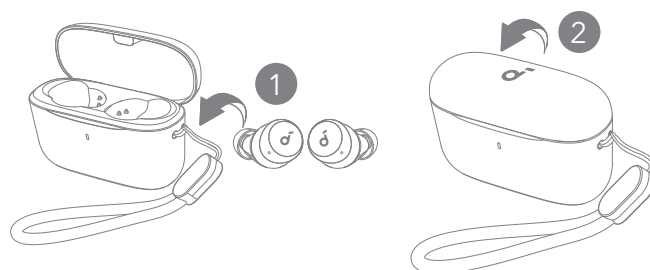


Elementy sterujące możesz również dostosować w aplikacji Soundcore.

## STEROWANIE

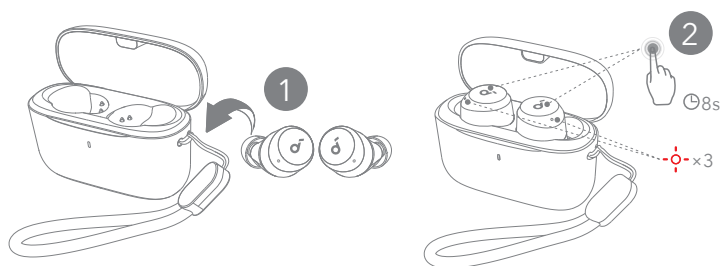
	Tyb TWS	Tryb mono
	Odtwarzanie/wstrzymanie	Dwukrotne stuknięcie (P)
	Poprzedni utwór	Dotknij i przytrzymaj przez 2 sekundy (L)
	Następny utwór	Dotknij i przytrzymaj przez 2 sekundy (P)
	Odbieranie/zakończanie połączenia	Dwukrotne stuknięcie (L/P)
	Odrzucenie połączenia	Nacisnąć i przytrzymać przez 2 sekundy (L/P)
	Aktywuj oprogramowanie asystenta głosowego	Dwukrotne stuknięcie (L)

## WYŁĄCZANIE



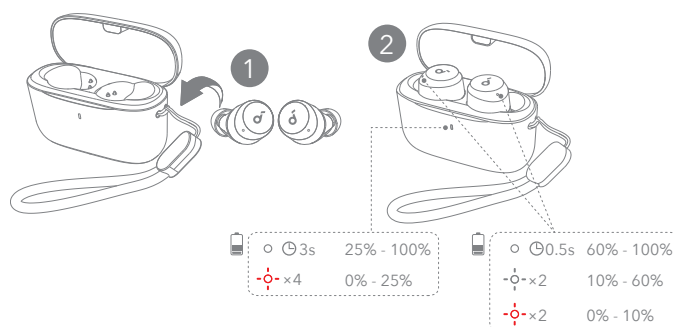
W celu wyłączenia zasilania umieść ponownie słuchawki w etui ładującym i zamknij je. Słuchawki douszne automatycznie wyłączą się po 30 minutach, jeśli nie będą połączone.

## RESET

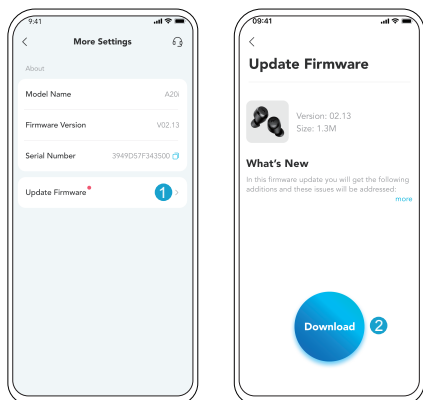


Jeśli słuchawki nie mogą prawidłowo sparować się ze sobą lub z innymi urządzeniami, zresetuj je. Umieść słuchawki w etui do ładowania i pozostaw etui otwarte, następnie dotknij i przytrzymaj touchpad na obu słuchawkach przez 8 sekund, aż wskaźniki LED słuchawek zamigają trzy razy szybko na czerwono.

## PRZEWODNIK PO DIODACH LED



- Światło ciągłe białe
- Migające światło białe
- Migająca czerwona dioda



Podłączając słuchawki do aplikacji, zostaniesz powiadomiony(-a), gdy zostanie wykryta nowa wersja oprogramowania. Upewnij się, że słuchawki są umieszczone w etui do ładowania, a etui pozostaje otwarte do momentu zakończenia aktualizacji oprogramowania. Podczas aktualizacji upewnij się, że słuchawki są ładowane i unikaj ich użytkowania.

Dane techniczne mogą ulec zmianie bez powiadomienia.

Wejście	5 V --- 0,5 A
Znamionowa moc wyjściowa	5 mW
Pojemność akumulatora	60 mAh × 2 (wkładki douszne); 350 Ah (etui ładowania)
Czas ładowania	Do 2 godz.
Czas odtwarzania (różni się zależnie od głośności i zawartości)	Do 9 godzin (do 28 godzin z etui ładowania)
Moduł sterujący	6-milimetrowy dynamiczny przetwornik
Charakterystyka częstotliwościowa	20 Hz - 20 kHz
Impedancja	16Ω
Poziom wodoodporności (słuchawki douszne)	IPX5
Wersja Bluetooth	5.3
Zasięg Bluetooth	10 m / 33 st.