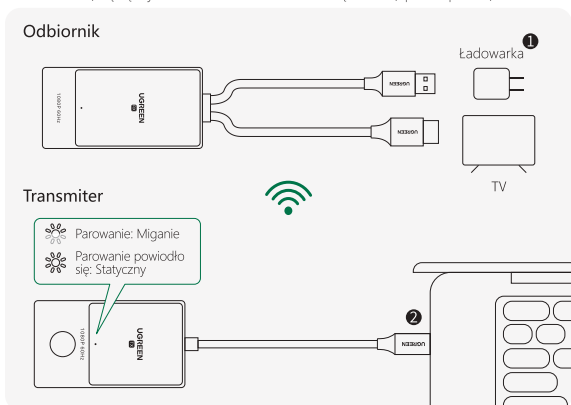


Połączenie i parowanie

1. Podłączyć odbiornik do urządzenia wyświetlającego (np. telewizora, monitora lub projektora) i ładowarki.
2. Podłączyć transmitter do komputera/telefonu/tabletu za pomocą wbudowanego portu USB-C.
3. Odbiornik i transmitter automatycznie przejdą w tryb parowania. Po zakończeniu parowania biały wskaźnik przestanie migać, a na urządzeniu wyświetlającym (np. telewizorze) będą wyświetlane treści z Państwa urządzenia (np. komputera).



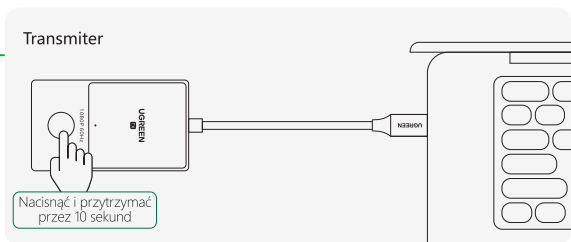
Wskazówki

- ① Zaleca się stosowanie zasilacza 5V = 1A lub klasy wyższej.
- ② Aby zapewnić prawidłowe działanie produktu, proszę upewnić się, że port USB-C w komputerze lub telefonie obsługuje transmisję sygnału video. Jeśli potrzebna jest dalsza pomoc, prosimy o kontakt z działem obsługi klienta.

Jeśli wyświetlanie nie powiodło się

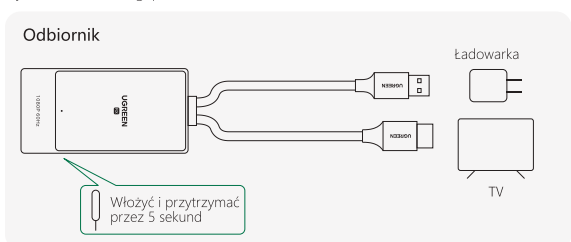
1. Resetowanie transmittera

Nacisnąć i przytrzymać przycisk na transmitterze przez 10 sekund, aż wskaźnik zacznie szybko migać, wskazując, że transmitter jest w trybie parowania.



2. Resetowanie odbiornika

Użyć szpilki, aby włożyć i przytrzymać otwór „RESET” przez 5 sekund, aż telewizor wyświetli „Connecting, please wait.”



3. Rozpoczęcie rzutowania ekranu

Po zakończeniu parowania biały wskaźnik przestanie migać, a na urządzeniu wyświetlającym (np. telewizorze) będą wyświetlane treści z Państwa urządzenia (np. komputera).

Uwagi

- Do ładowania należy używać zasilacza, który spełnia wymagania odpowiednich norm bezpieczeństwa i ma znamionową moc wyjściową 5V = 1A, w przeciwnym razie może to spowodować pożar lub uszkodzenie produktu.
- Proszę nie używać tego produktu w wilgotnym środowisku w przypadku uszkodzenia obwodu.
- Nie należy demontować produktu samodzielnie, skontaktować się z serwisem posprzedażowym UGREEN w celu uzyskania pomocy.
- Proszę nie uderzać, nie zginać ani nie rzucać produktem, ponieważ wszelkie działania siłowe mogą doprowadzić do uszkodzenia jego wnętrza.
- Przechowywać w miejscu niedostępnym dla dzieci.