

# JAK PRZYGOTOWAĆ ROWER ZAKUPIONY W SKLEPIE INTERNETOWYM KROSS.PL



**Dobrze mieć Cię w drużynie! Jesteśmy dumni, że wybrałeś KROSS. Czekają nas mnóstwo wspólnych kilometrów i niezapomnianych chwil! Poniżej znajdziesz informacje, jak krok po kroku przygotować swój nowy rower do jazdy.**

Przed rozpoczęciem montażu:

- ✓ sprawdź w zamówieniu dołączonym do przesyłki z rowerem, czy zakupiony przez Ciebie model wyposażony jest w pedały. Jeśli tak, w punkcie drugim znajdziesz informację o tym, w jaki sposób prawidłowo je zamontować.



**UWAGA:** pewne modele (przeważnie bardziej zaawansowane) nie są wyposażone w pedały ze względu na konieczność ich personalizacji.

- ✓ upewnij się, że jesteś dobrze przygotowany i posiadasz niezbędne narzędzia (można je zamówić w sklepie internetowym [kross.pl](http://kross.pl) lub nabyć w naszych salonach):



**Multiklucz**  
(do wyregulowania kierownicy)



**Klucz płaski rozmiar 15**  
(do przykręcania pedałów)

**Dodatkowo możesz potrzebować:**



**Klucza dynamometrycznego**  
– do montażu bardziej zaawansowanych technologicznie modeli rowerów



**Obcinaczki lub ostrego nożyka** – do rozcięcia kartonu i plastikowych elementów, którymi zabezpieczamy wybrane elementy.

# ZACZYNAJEMY



Jeżeli zakupiłeś rower z dostawą do domu kurierem, na początek ostrożnie wyjmij go z tekturowego kartonu.



Karton możesz zachować na wypadek konieczności wysyłki roweru. Jeżeli uważasz, że karton nie jest Ci potrzebny, wyrzuć go do odpowiedniego pojemnika na odpady.

## 1. MONTAŻ KIEROWNICY

Sposób montażu kierownicy jest uzależniony od modelu roweru, który kupiłeś. Odnajdź swój model wśród wymienionych poniżej i sprawdź krok po kroku w jaki sposób prawidłowo zamontować kierownicę.

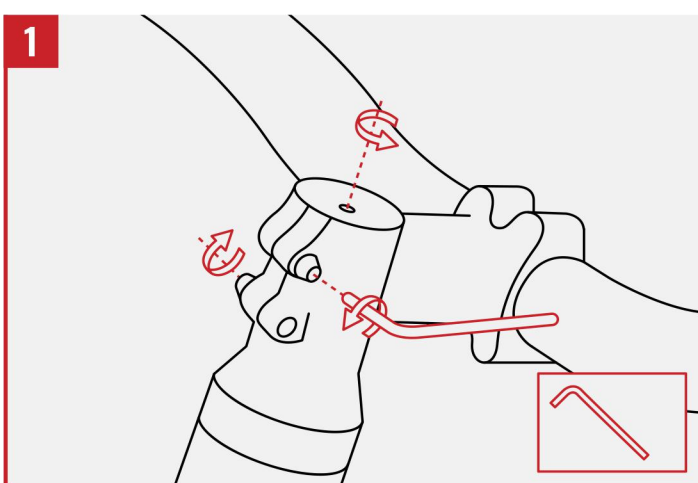
Niezależnie od modelu roweru, do montażu kierownicy potrzebny będzie:



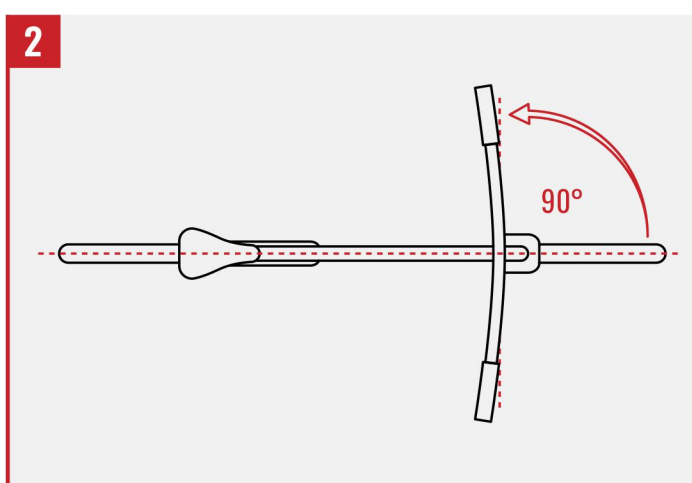
**Klucz imbusowy**  
(znajdziesz go  
w multikluczu)

### MODELE:

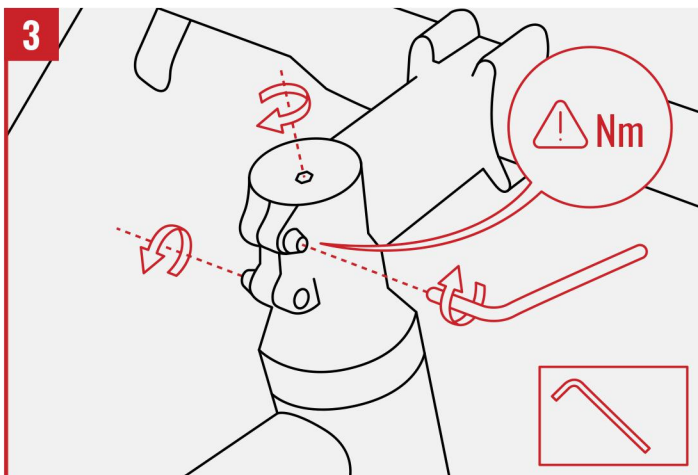
<b>HEXAGON</b>	<b>LEVEL</b>	<b>EVADO 3.0</b>	<b>EBIKE</b>	<b>EVADO HYBRID 2.0</b>
HEXAGON 1.0	LEVEL 1.0	EVADO 4.0	HEXAGON BOOST	EVADO HYBRID 3.0
HEXAGON 2.0	LEVEL 2.0	EVADO 5.0	HEXAGON BOOST 1.0	EVADO HYBRID 6.0
HEXAGON 2.0 EQ	LEVEL 3.0	EVADO 6.0	HEXAGON BOOST 2.0	INZAI HYBRID 1.0
HEXAGON 3.0	LEVEL 4.0	EVADO 7.0	HEXAGON BOOST 3.0	INZAI HYBRID 2.0
HEXAGON 4.0	LEVEL 5.0	<b>JUNIOR</b>	HEXAGON BOOST 4.0	E-CARGO BUSINESS
HEXAGON 4.0 EQ	LEVEL 6.0	HEXAGON JR 1.0	HEXAGON BOOST 5.0	E-CARGO FAMILY
HEXAGON 5.0	LEVEL 7.0	LEA JR 1.0	ESPRIT BOOST 1.0	E-CARGO PLATFORM
HEXAGON 6.0	LEVEL 8.0	LEA JR 2.0	LEA BOOST	
HEXAGON 7.0	LEVEL 10.0	LEA JR 3.0	LEA BOOST 1.0	
HEXAGON 8.0	LEVEL 11.0	LEVEL JR 1.0	LEA BOOST 2.0	
<b>LEA</b>	LEVEL 12.0	LEVEL JR 2.0	LEA BOOST 3.0	
LEA 1.0	<b>EARTH</b>	LEVEL JR 3.0	LEA BOOST 4.0	
LEA 2.0	EARTH 1.0	LEVEL JR 4.0	LEA BOOST 5.0	
LEA 2.0 EQ	EARTH 2.0	LEVEL JR 5.0	LEVEL BOOST 1.0	
LEA 3.0	EARTH 3.0	LEVEL JR 6.0	LEVEL BOOST 2.0	
LEA 4.0	EARTH TE	DUST JR 1.0	LEVEL BOOST 3.0	
LEA 4.0 EQ	<b>EVADO</b>	<b>KIDS</b>	GRIST BOOST 1.0	
LEA 5.0	EVADO 1.0	LEA MINI 3.0	GRIST BOOST 1.0 SUV	
LEA 6.0	EVADO 2.0	LEVEL MINI 3.0	SOIL BOOST 1.0	
LEA 8.0			SOIL BOOST 2.0	
			MOON BOOST 1.0	
			EVADO HYBRID 1.0	



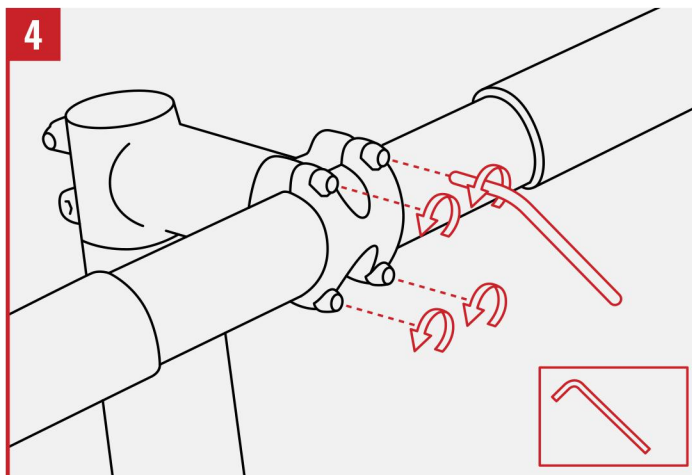
Poluzuj



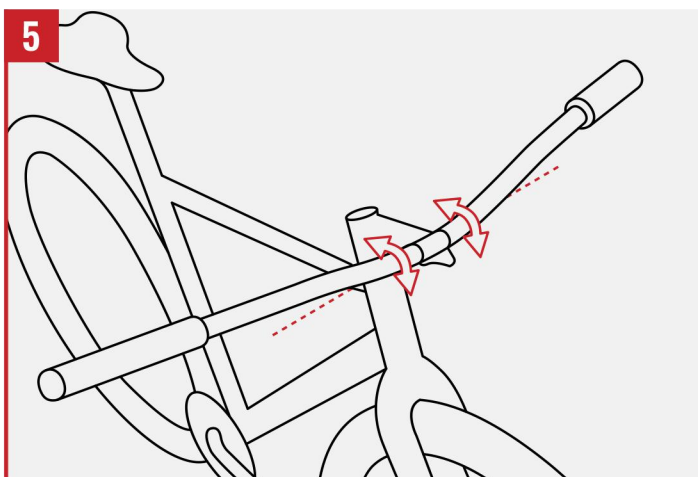
Ustaw kąt



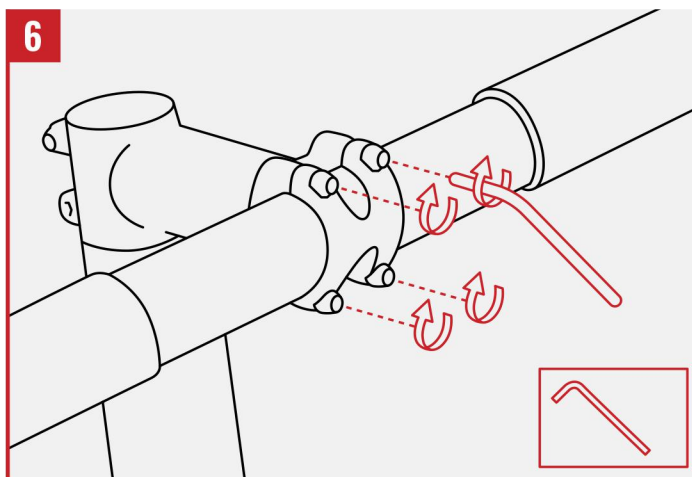
Dokręć



Poluzuj



Ustaw kąt



Dokręć

⚠ – ważne

**Nm** – wartość dokładnego momentu siły z jaką należy przykręcać śruby  
(wartość Nm nadrukowana jest na wsporniku kierownicy)

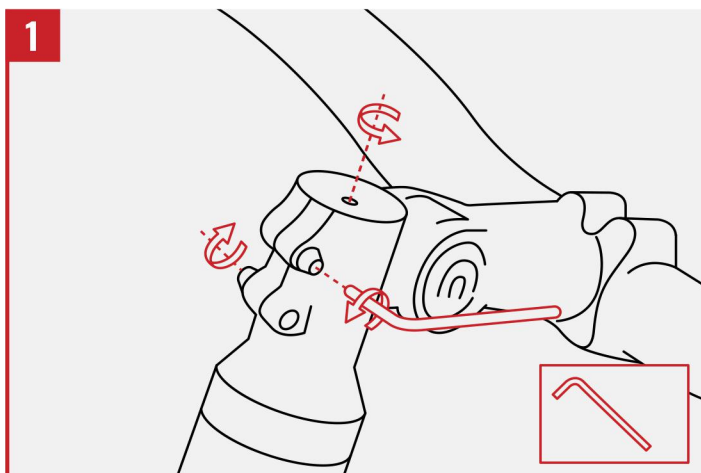
**MODELE:**

**TRANS**  
TRANS 7.0  
TRANS 8.0  
  
**SENTIO**  
SENTIO 3.0  
SENTIO 4.0

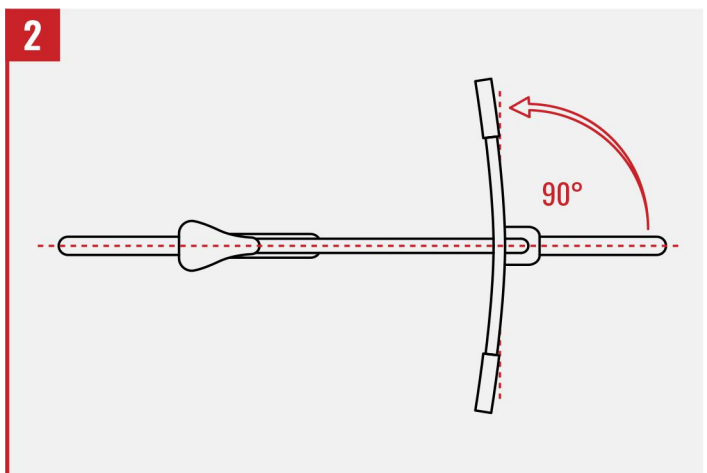
**EBIKE**  
  
TRANS HYBRID LS 1.0  
TRANS HYBRID 2.0  
TRANS HYBRID LS 3.0  
TRANS HYBRID 4.0  
TRANS HYBRID LS 5.0

**TRANS HYBRID 6.0**  
**TRANS HYBRID PRESTIGE**  
**SENTIO HYBRID 1.0**  
**SENTIO HYBRID 2.0**  
**SENTIO HYBRID 3.0**  
**SENTIO HYBRID 4.0**  
**SENTIO HYBRID 5.0**

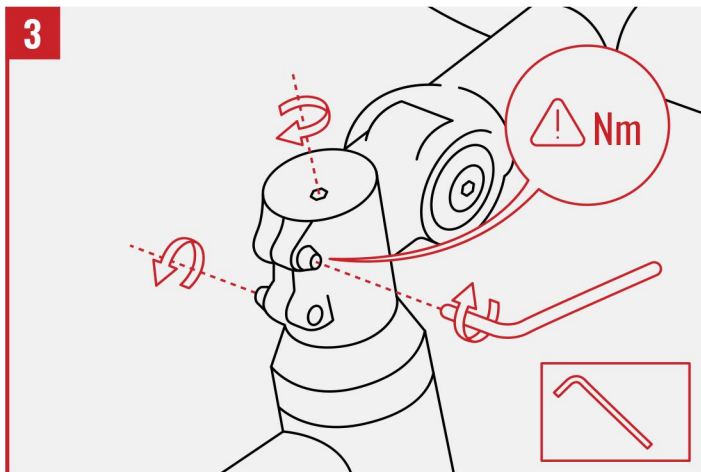
**SENTIO HYBRID 6.0**  
**SENTIO HYBRID 7.0**



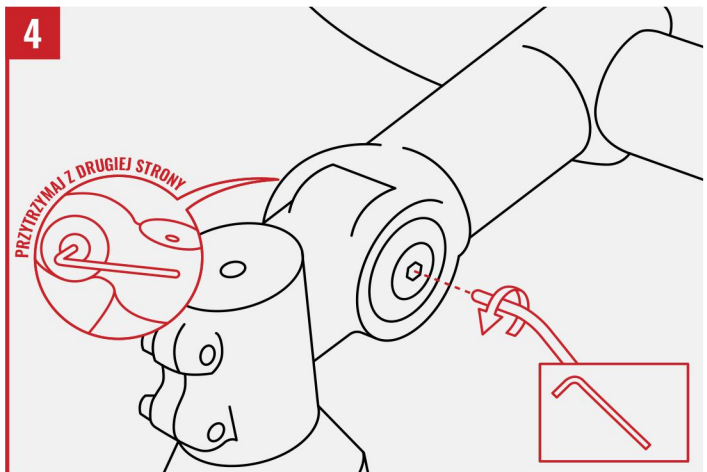
**Poluzuj**



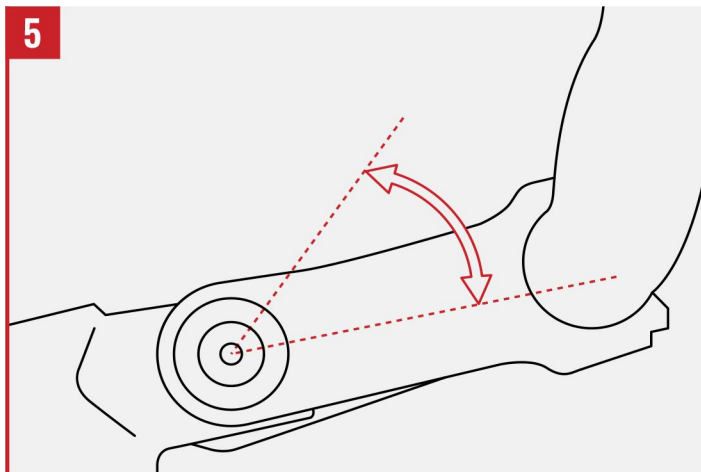
**Ustaw kąt**



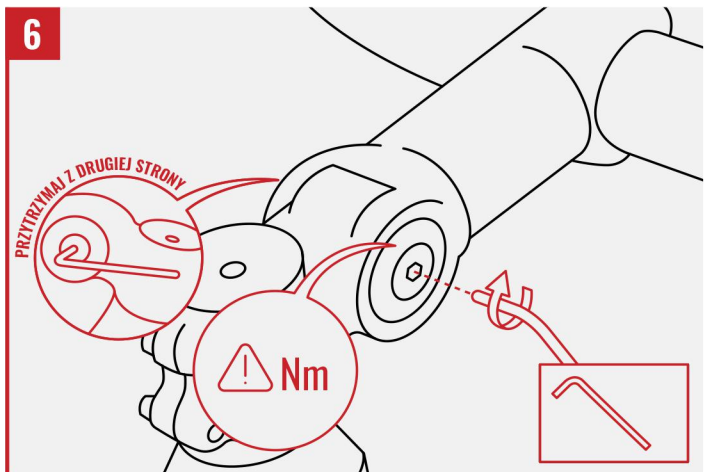
**Dokręć**



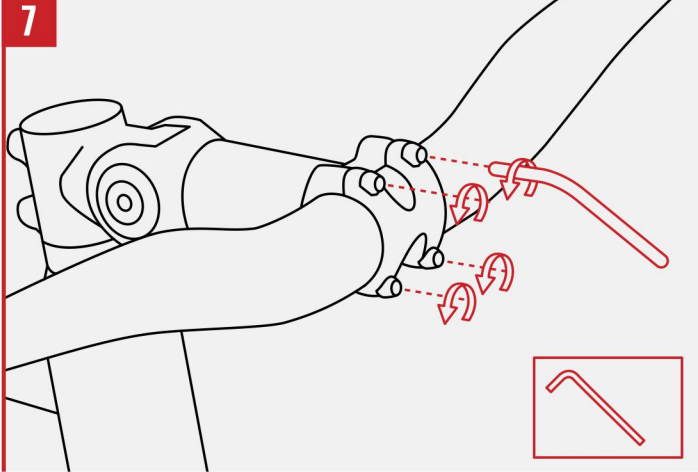
**Poluzuj**



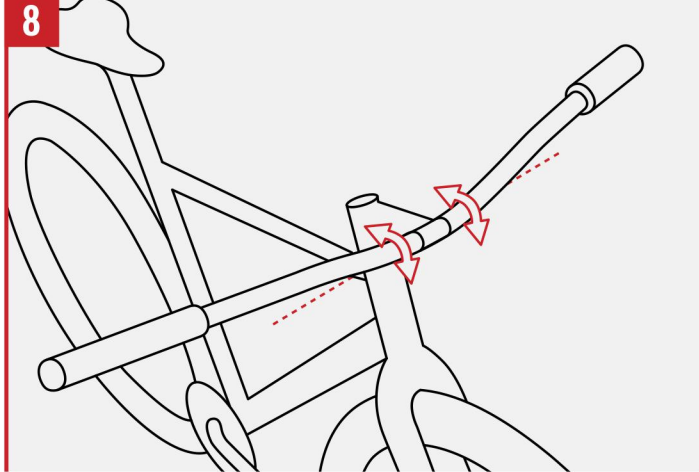
**Ustaw kąt**



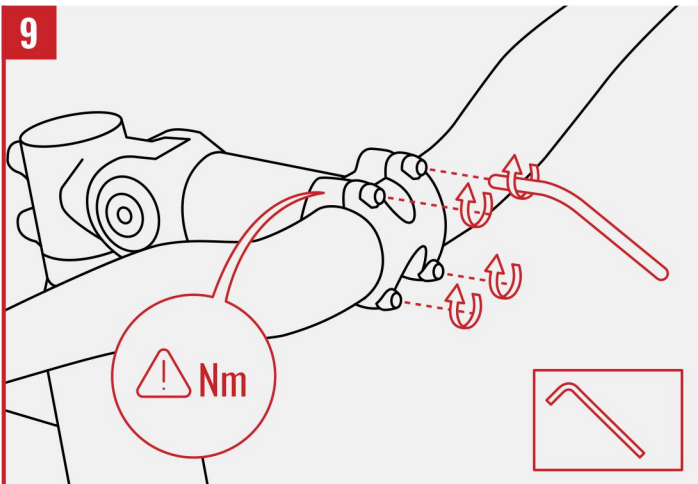
**Dokręć**



Poluzuj



Ustaw kąt



Dokręć

⚠ – ważne  
 Nm – wartość dokładnego momentu siły z jaką należy przykręcać śruby (wartość Nm nadrukowana jest na wsporniku kierownicy)

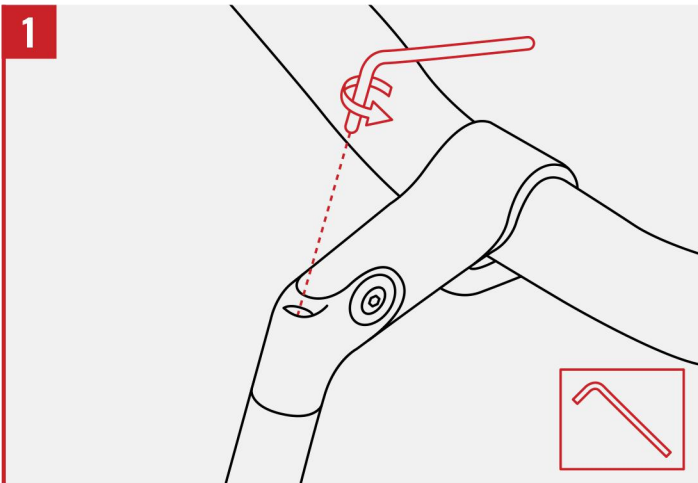
MODELE:

**TRANS**  
 TRANS 1.0  
 TRANS 2.0  
 TRANS 3.0  
 TRANS 4.0  
 TRANS 5.0

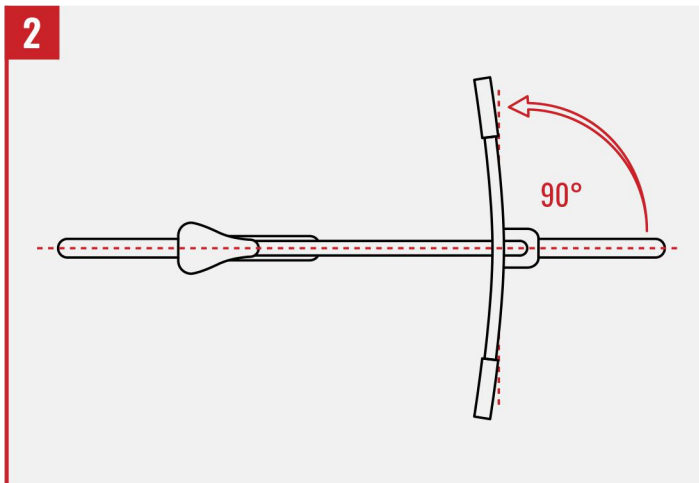
**SENTIO**  
 SENTIO 1.0  
 SENTIO 2.0

**LILLE**  
 LILLE 3.0

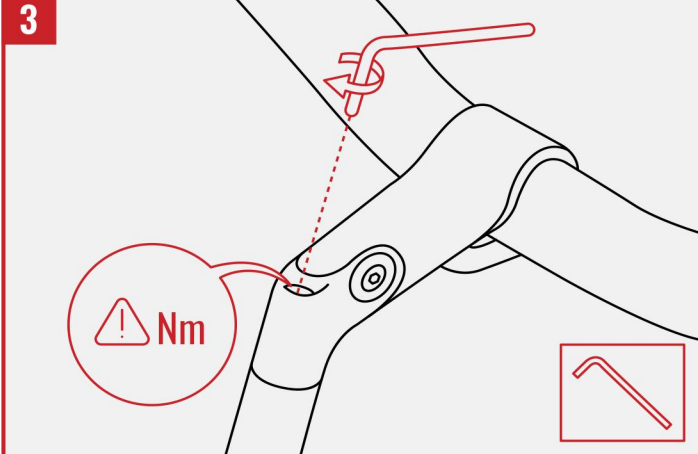
**EBIKE**  
 TRANS HYBRID  
 SENTIO HYBRID  
 ELILLE 1  
 ELILLE 2  
 ELILLE 3



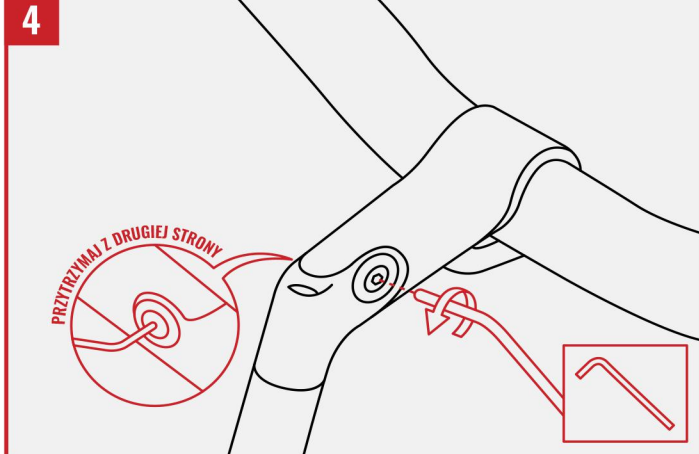
Poluzuj



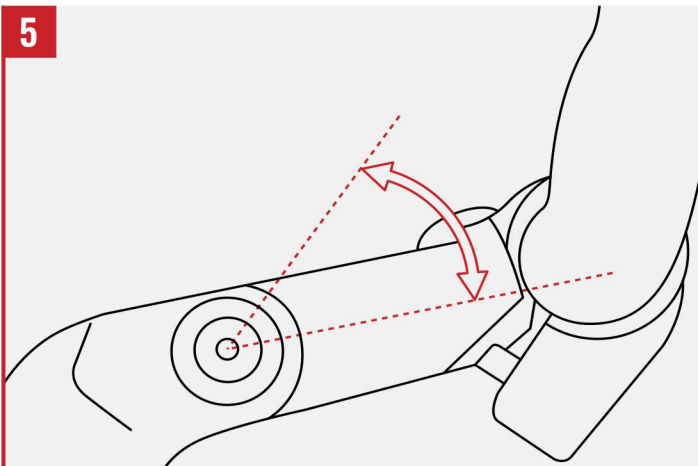
Ustaw kąt



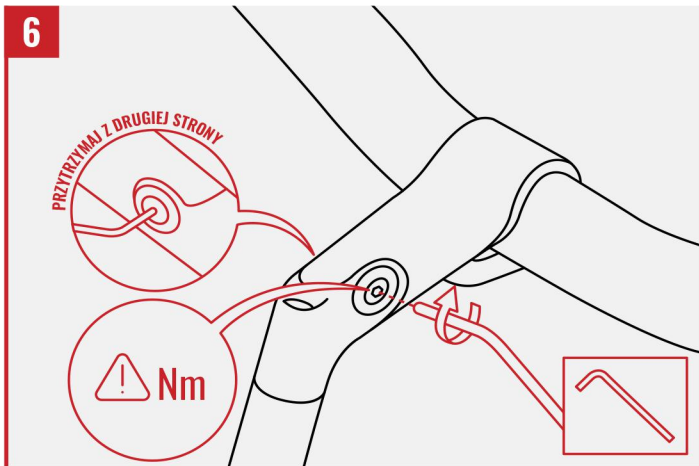
Dokręć



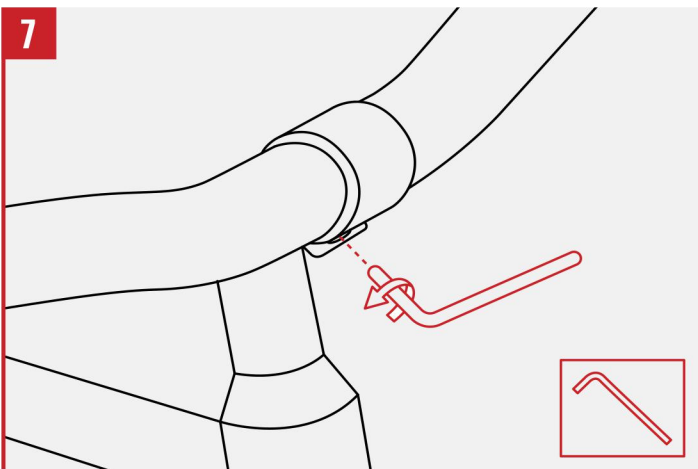
Poluzuj



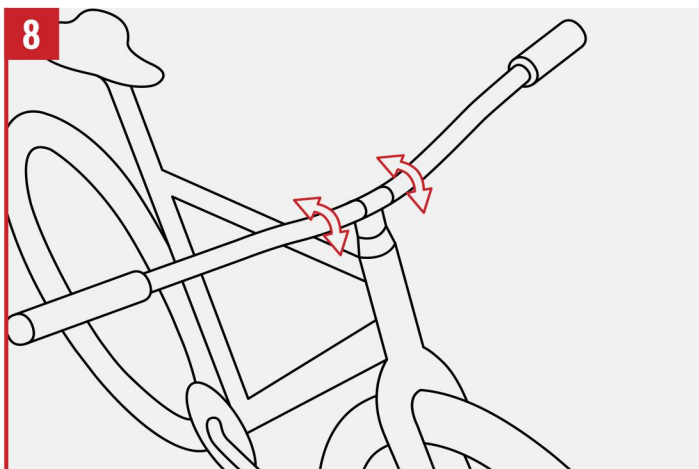
Ustaw kąt



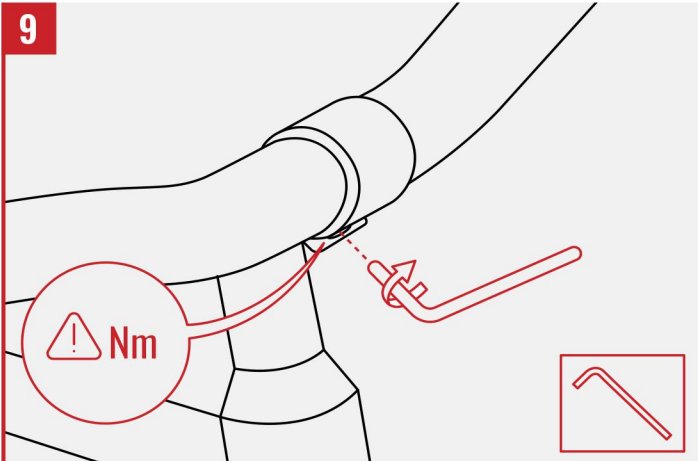
Dokręć



Poluzuj



Ustaw kąt



Dokręć

⚠ – ważne  
Nm – wartość dokładnego momentu siły z jaką należy przykręcać śruby

# MODELE:

## LILLE

LEA MINI 2.0

LEVEL MINI 2.0

## LILLE 1.0

MINI 3.0

## LILLE 2.0

MINI 4.0

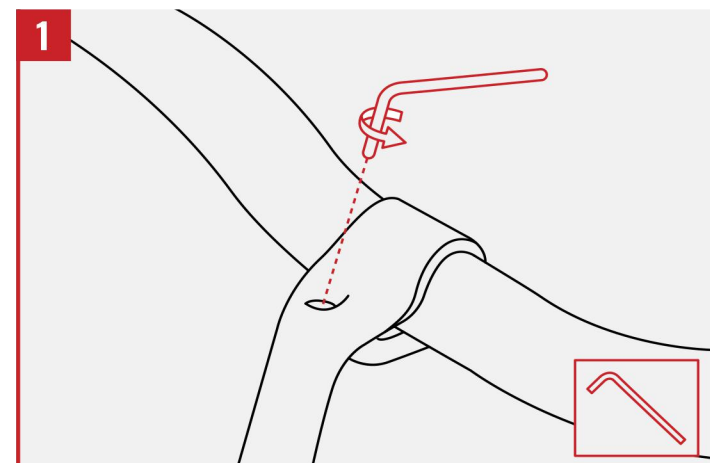
## KIDS

RACER 3.0

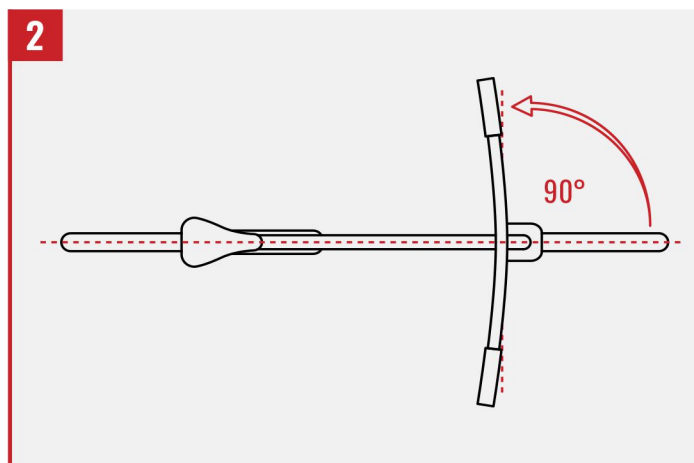
RACER 4.0

## HEXAGON MINI 1.0

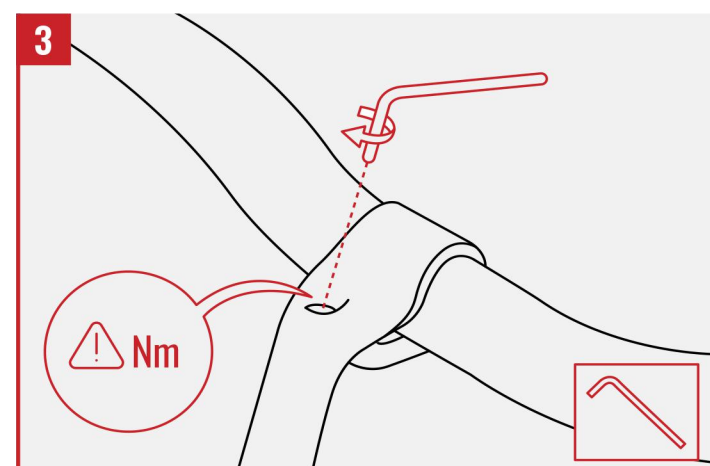
## LEA MINI 1.0



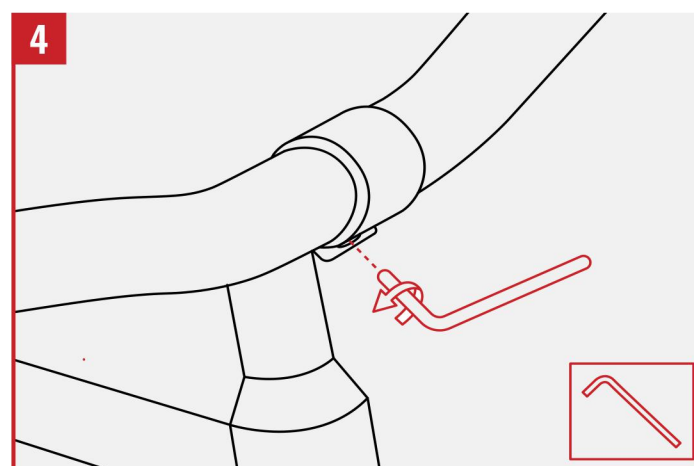
Poluzuj



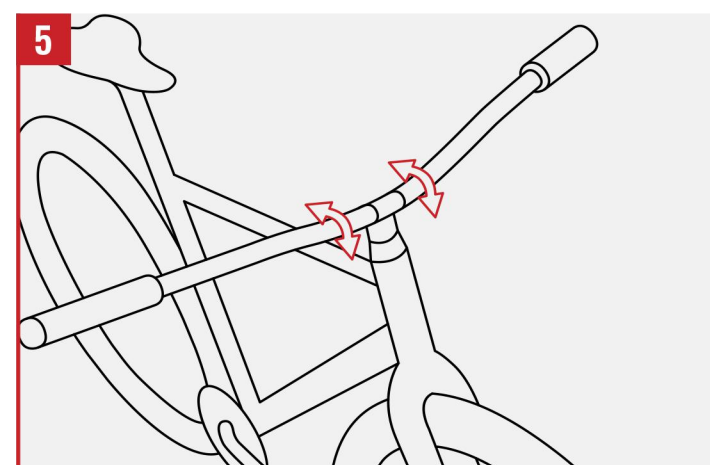
Ustaw ką



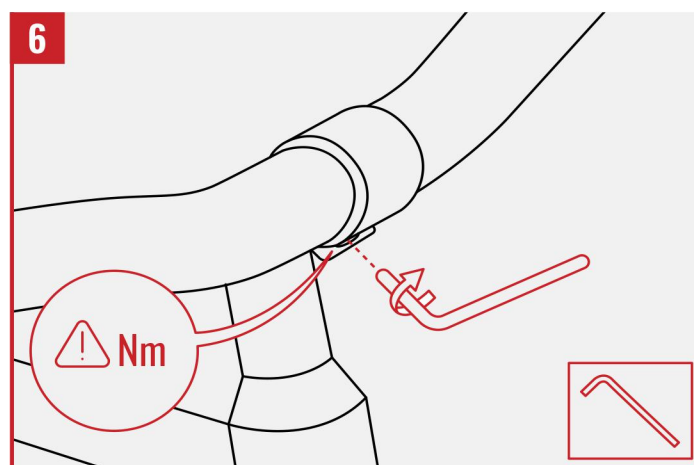
Dokręć



Poluzuj



Ustaw ką



Dokręć

⚠ – ważne

**Nm** – wartość dokładnego momentu siły z jaką należy przykręcać śruby  
(wartość Nm nadrukowana jest na wsporniku kierownicy)

## MODELE:

### ESKER

ESKER RS 3.0  
ESKER RS 2.0  
ESKER RS 1.0  
ESKER 8.0  
ESKER 7.0

### ESKER 6.0

ESKER 5.0

ESKER 4.0

ESKER 2.0

ESKER 1.0

ESKER 1.0 MS

### VENTO

VENTO 9.0

VENTO 8.0

VENTO DSC 8.0

VENTO 7.0

VENTO 5.0

### VENTO DSC 5.0

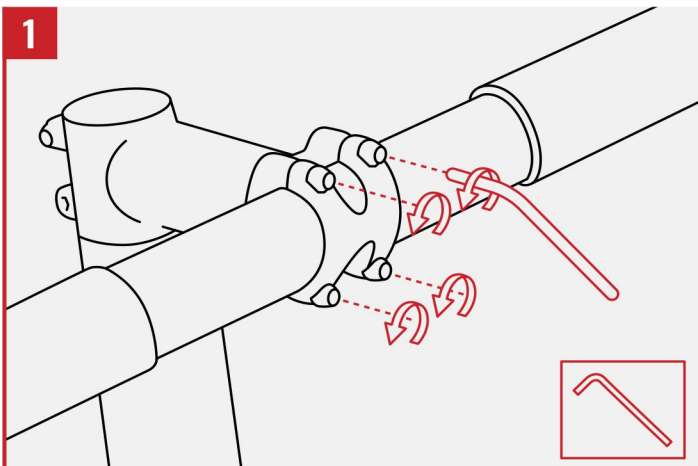
VENTO 4.0

VENTO DSC 4.0

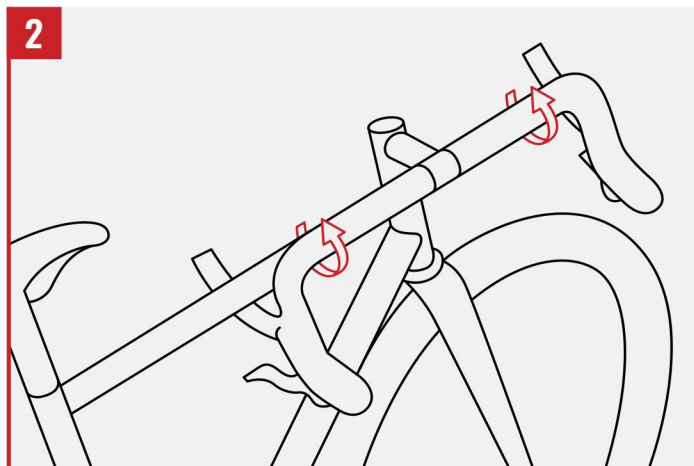
VENTO 2.0

### EBIKE

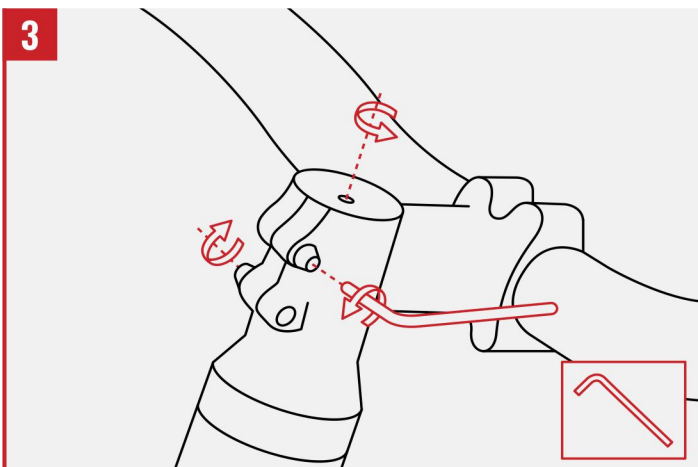
ESKER HYBRID 2.0



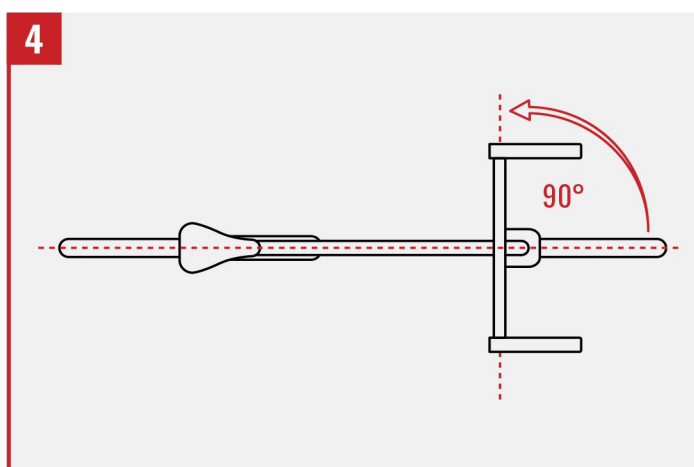
Poluzuj



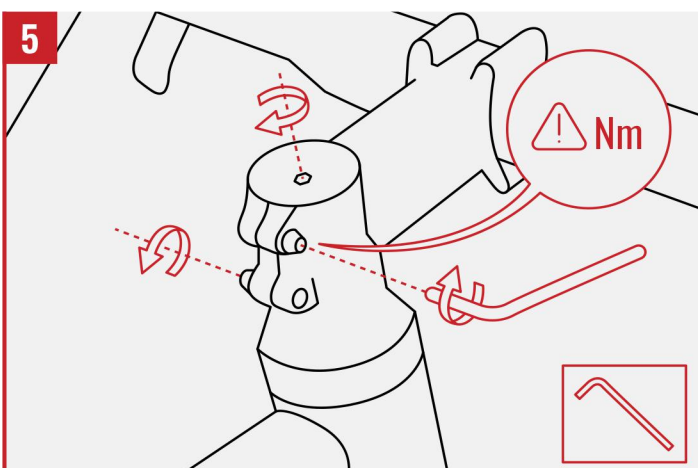
Obróć



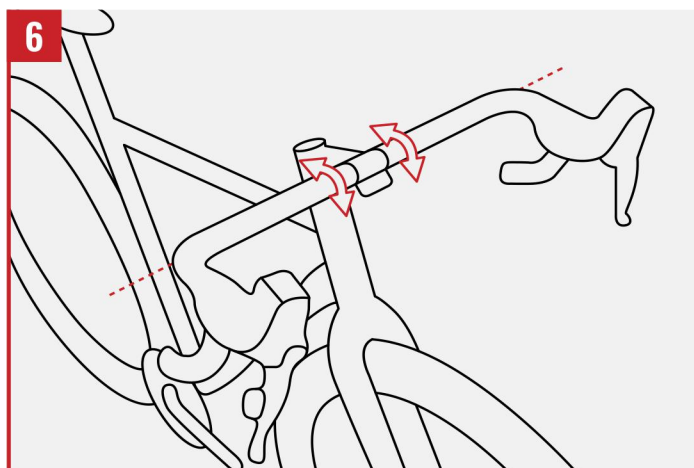
Poluzuj



Ustaw kąt

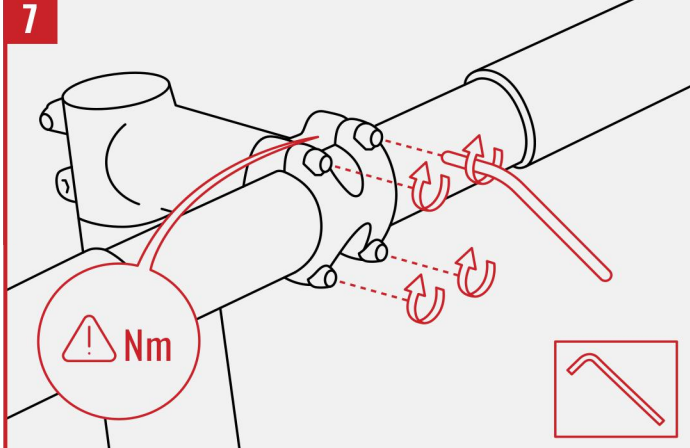


Dokręć



Ustaw kąt





- ⚠ – ważne
- Nm – wartość dokładnego momentu siły z jaką należy przykręcać śruby (wartość Nm nadrukowana jest na wsporniku kierownicy)

Dokręć

## 2. MONTAŻ PEDAŁÓW

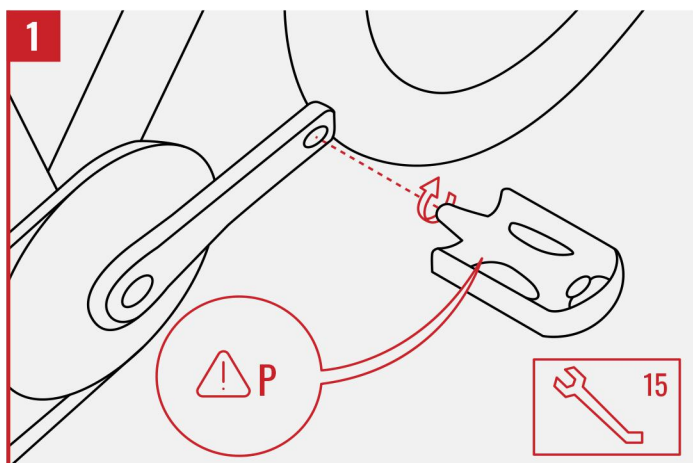
Zanim przystąpisz do montażu, sprawdź oznaczenia na pedałach i upewnij się, który z nich przeznaczony jest do montażu po lewej stronie, a który po prawej. Prawy pedał ma przeważnie oznaczenie R (Right z ang.), a lewy pedał ma przeważnie oznaczenie L (Left z ang.). Oznaczenia znajdują się przy gwincie lub na naklejce. Przykręcenie pedałów niezgodnie z oznaczeniem może spowodować uszkodzenie gwintu, co skutkuje utratą gwarancji na ten element.



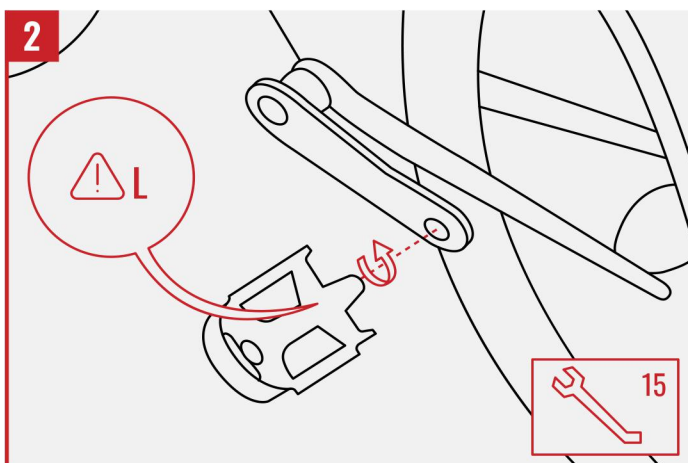
**Klucz płaski rozmiar 15**  
(do przykręcania pedałów)

- P – montaż po prawej stronie
- L – montaż po lewej stronie
- ⚠ – ważne

Prawidłowo wkręcany pedał powinien bez oporów wkręcić się w gwint korby. Jeżeli czujesz opór, przerwij czynność i upewnij się czy wkręcasz odpowiedni pedał w odpowiednią korbę.



Prawy gwint



Lewy gwint

Twój rower jest już gotowy do jazdy! Jeśli masz pytania lub potrzebujesz pomocy przy samodzielnym przygotowaniu roweru do jazdy - skontaktuj się z nami telefonicznie pod numerem **29 752 11 00** lub mailowo: [kross@kross.pl](mailto:kross@kross.pl).

**DO ZOBACZENIA NA TRASIE!**