

UGREEN

Magnetyczny Power bank
UNO Ugreen PB764

Instrukcja Obsługi

Zawartość opakowania

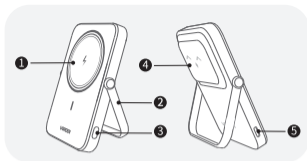
1x Power Bank
1x Kabel do ładowania
1x Instrukcja obsługi

Przestrogi



Ten produkt jest kompatybilny z oficjalnymi etui MagSafe firmy Apple lub etui magnetycznymi firmy UGREEN.
Korzystanie z innych etui może mieć wpływ na ładowanie magnetyczne.

Nie umieszczaj metalowych przedmiotów (takich jak spinacze do papieru lub monety) ani kart magnetycznych w obszarze ładowania, aby uniknąć nieprawidłowego ładowania.

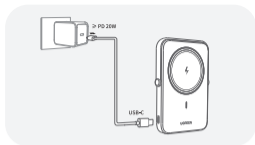


- 1 Obszar ładowania bezprzewodowego
- 2 Składana podpórka
- 3 Przycisk
- 4 Ekran wyświetlacza
- 5 Port USB-C

Obsługa przycisków

Włączenie (ręczne)	Pojedyncze kliknięcie
Wyłączenie (ręczne)	Naciśnij i przytrzymaj przez 6s
Wyłączenie wyświetlacza	Dwukrotne kliknięcie
Włączenie wyświetlacza	Pojedyncze kliknięcie

Ładowanie power banku



Wskazówki:

- Przed pierwszym użyciem proszę w pełni naładować produkt.
- Zaleca się korzystanie z ładowarki o mocy PD 20 W lub wyższej w celu zapewnienia najszybszego ładowania.

Ładowanie urządzeń

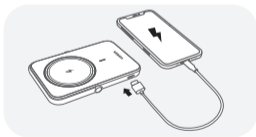
Bezprzewodowe ładowanie



- ① Dla iPhone'ów kompatybilnych z MagSafe (modele iPhone 12 lub nowsze): przyłożyć i ładować
- ② Dla innych telefonów obsługujących ładowanie bezprzewodowe: wyregulować położenie telefonu, aby dopasować je do obszaru ładowania bezprzewodowego produktu.

- Proszę umieścić telefon na obszarze ładowania bezprzewodowego, pojawi się ikonka (🔋), a produkt automatycznie włączy się i rozpocznie ładowanie. Jeśli urządzenie nie ładuje się, kliknij przycisk raz.
- Po zakończeniu ładowania i odłączeniu urządzenia, produkt wyłączy się automatycznie.
- Kliknij trzykrotnie przycisk i odczekaj około 2 sekund, aby wyłączyć funkcję ładowania bezprzewodowego (używanie produktu wyłącznie jako magnetyczną podstawkę pod telefon).

Ładowanie przewodowe



- Po podłączeniu urządzenia produkt automatycznie rozpocznie ładowanie. Jeśli urządzenie nie ładuje się, kliknij przycisk raz.
- Po zakończeniu ładowania i odłączeniu urządzenia, produkt wyłączy się automatycznie w ciągu 3 minut.

Wskazówka: Nie używaj wielofunkcyjnego kabla ładującego do jednoczesnego ładowania wielu urządzeń, aby uniknąć ich uszkodzenia.

Specyfikacje

Wymiary	L106×W70×H22 (mm)/ L4.2×W2.8×H0.9 (inch)
Wejście USB-C	5V≡3A/9V≡2.22A
Wyjście USB-C	5V≡2.4A/5V≡3A/9V≡2.22A 12V≡1.67A
Moc wyjściowa ładowania bezprzewodowego	15W Max
Typ akumulatora	Polimerowo-litowo-jonowy
Pojemność ogniwa	10000mAh (2×5000mAh)
Pojemność znamionowa	6000mAh (TYP 5V 2.4A)
Energia znamionowa	36Wh (3.6V 10000mAh)
Ograniczenie napięcia ładowania akumulatora	4.25V ≡
Pojemność wyjściowa	6000mAh (5V/2.4A) 3340mAh (9V/2.22A Max) 2510mAh (12V/1.67A Max)
Częstotliwość robocza ładowania przewodowego	110kHz-148.5kHz & 360kHz (EU/UK)
Siła pola H	110kHz-148.5kHz: -7.46dBμA/m (@10m) 360kHz: -15.49dBμA/m (@10m)
Czas ładowania	Okolo 3,5 godziny (z ładowarką PD 20W)
Temperatura przechowywania	5°C-35°C (41°F-95°F)
Temperatura robocza	0°C-40°C (32°F-104°F)

Dane są mierzone przez laboratorium UGREEN, ale mogą się różnić w zależności od konkretnych okoliczności.

Ochrona środowiska



Zużyty sprzęt elektroniczny oznakowany zgodnie z dyrektywą Unii Europejskiej, nie może być umieszczany łącznie z innymi odpadami komunalnymi. Podlega on selektywnej zbiórce i recyklingowi w wyznaczonych punktach. Zapewniając jego prawidłowe usuwanie, zapobiegasz potencjalnym, negatywnym konsekwencjom dla środowiska naturalnego i zdrowia ludzkiego. System zbierania zużytego sprzętu zgodny jest z lokalnie obowiązującymi przepisami ochrony środowiska dotyczącymi usuwania odpadów. Szczegółowe informacje na ten temat można uzyskać w urzędzie miejskim, zakładzie oczyszczania lub sklepie, w którym produkt został zakupiony.



Produkt spełnia wymagania dyrektyw tzw. Nowego Podejścia Unii Europejskiej (UE), dotyczących zagadnień związanych z bezpieczeństwem użytkownika, ochroną zdrowia i ochroną środowiska, określających zagrożenia, które powinny zostać wykryte i wyeliminowane.

Niniejszy dokument jest tłumaczeniem oryginalnej instrukcji obsługi, stworzonej przez producenta.

Szczegółowe informacje o warunkach gwarancji dystrybutora / producenta dostępne na stronie internetowej <https://serwis.innpro.pl/gwarancja>

Produkt należy regularnie konserwować (czyścić) we własnym zakresie lub przez wyspecjalizowane punkty serwisowe na koszt i w zakresie użytkownika. W przypadku braku informacji o koniecznych akcjach konserwacyjnych cyklicznych lub serwisowych w instrukcji obsługi, należy regularnie, minimum raz na tydzień oceniać odmienną stan fizycznego produktu od fizycznie nowego produktu. W przypadku wykrycia lub stwierdzenia jakiegokolwiek odmienności należy pilnie podjąć kroki konserwacyjne (czyszczenie) lub serwisowe. Brak poprawnej konserwacji (czyszczenia) i reakcji w chwili wykrycia stanu odmienności może doprowadzić do trwałego uszkodzenia produktu. Gwarant nie ponosi odpowiedzialności za uszkodzenia wynikające z zaniedbania.

Importer:

INNPRO Robert Błędowski sp. z o.o.

ul. Rudzka 65c

44-200 Rybnik, Polska

tel. +48 533 234 303

hurt@innpro.pl

www.innpro.pl

Producent:"HONG KONG UGREEN LIMITED
Adres:19H WAN DI PLAZA 3 TAI YU STREET SAN PO KONG KOWLOON
BAY, HONGKONG

Podmiot odpowiedzialny
EU REP: Ugreen Group GmbH
Adres:Prinzenallee 1
40549 Dusseldorf ,Niemcy
e-Mail:support@ugreen.com

Akumulator LI-ION

Urządzenie wyposażone jest w akumulator LI ION (litowo-jonowy), który z uwagi na swoją fizyczną i chemiczną budowę starzeje się z biegiem czasu i użytkowania. Producent określa maksymalny czas pracy urządzenia w warunkach laboratoryjnych, gdzie występują optymalne warunki pracy dla urządzenia, a sam akumulator jest nowy i w pełni naładowany. Czas pracy w rzeczywistości może się różnić od deklarowanego w ofercie i nie jest to wada urządzenia a cecha produktu. Aby zachować maksymalną żywotność akumulatora, nie zaleca się go rozładowywać do poziomu poniżej 3,18V lub 15% ogólnej pojemności. Niższe wartości, jak np. 25V dla ogniwa uszkadzają je trwale i nie jest to objęte gwarancją. W przypadku zaniechania używania akumulatora lub całego urządzenia przez czas dłuższy niż jeden miesiąc należy akumulator naładować do 50% i sprawdzać cyklicznie co dwa miesiące poziom jego naładowania. Przechowuj akumulator i urządzenie w miejscu suchym, z dala od słońca i ujemnych temperatur.

Akumulator LIPO

Urządzenie wyposażone jest w akumulator LI PO (litowo-polimerowy), który z uwagi na swoją fizyczną i chemiczną budowę starzeje się z biegiem czasu i użytkowania. Producent określa maksymalny czas pracy urządzenia w warunkach laboratoryjnych, gdzie występują optymalne warunki pracy dla urządzenia, a sam akumulator jest nowy i w pełni naładowany. Czas pracy w rzeczywistości może się różnić od deklarowanego w ofercie i nie jest to wada urządzenia a cecha produktu. Aby zachować maksymalną żywotność akumulatora, nie zaleca się go rozładowywać do poziomu poniżej 3,5V lub 5% ogólnej pojemności. Niższe wartości, jak np 3,2V dla ogniwa uszkadzają je trwale i nie jest to objęte gwarancją. W przypadku zaniechania używania akumulatora lub całego urządzenia przez czas dłuższy niż jeden miesiąc należy akumulator naładować do 50% i sprawdzać cyklicznie co dwa miesiące poziom jego naładowania. Przechowuj akumulator i urządzenie w miejscu suchym, z dala od słońca i ujemnych temperatur.

Ostrzeżenia i informacje dotyczące bezpieczeństwa

Wszelkie informacje dotyczące użytkowania produktu znajdują się w instrukcji obsługi. Zanim zaczniesz z niego korzystać, zapoznaj się z jej treścią i stosuj się do zawartych w niej wskazówek.

Przed użyciem zapoznaj się również z poniższymi informacjami:

Ostrzeżenia dotyczące użytkowania

Zagrożenie dla dzieci:

- Produkt nie jest przeznaczony dla dzieci.
- Przechowuj produkt w miejscu niedostępnym dla dzieci, aby uniknąć ryzyka obrażeń lub uszkodzenia urządzenia.

Ryzyko uszkodzenia urządzenia:

- Nigdy nie używaj powerbanku, jeśli jego obudowa jest uszkodzona, zdeformowana lub przegrzana.
- Unikaj przeciążania urządzenia.
- Stosuj wyłącznie kable i ładowarki zgodne ze specyfikacją powerbanku, aby uniknąć przegrzania lub uszkodzenia akumulatora.

Ryzyko przegrzania i pożaru:

- Nie pozostawiaj powerbanku w miejscach narażonych na działanie wysokiej temperatury, takich jak wnętrze samochodu w upalne dni.
- Podczas ładowania upewnij się, że powerbank jest umieszczony na stabilnej powierzchni z dobrą wentylacją.
- Nie przykrywaj powerbanku podczas ładowania – w przeciwnym razie zwiększa się ryzyko jego przegrzania.

Ryzyko porażenia prądem:

- Nigdy nie manipuluj przewodami ani złączami powerbanku mokrymi rękami.
- Podłączaj urządzenia wyłącznie do portów zgodnych z ich specyfikacją techniczną.

Informacje dotyczące prawidłowego użytkowania

Ładowanie:

- Ładuj urządzenie w temperaturach zgodnych z zaleceniami producenta.

Podłączanie urządzeń:

- Podłączaj urządzenia do odpowiednich portów wyjściowych, aby zapewnić bezpieczne i efektywne ładowanie.
- Jeśli powerbank oferuje szybkie ładowanie, upewnij się, że Twoje urządzenie obsługuje tę technologię.

Przechowywanie i transport:

- Przechowuj powerbank w suchym miejscu, z dala od wilgoci, kurzu i źródeł ciepła.
- Transportuj urządzenie w etui ochronnym, aby zapobiec uszkodzeniom mechanicznym i przypadkowemu zwarciu złączy.
- Unikaj przechowywania całkowicie rozładowanego powerbanku przez dłuższy czas.

Dodatkowe środki ostrożności

Serwis i konserwacja:

- Regularnie sprawdzaj stan powerbanku pod kątem widocznych uszkodzeń, takich jak pęknięcia obudowy, odkształcenia czy wycieki.
- Nie należy samodzielnie demontować ani modyfikować urządzenia.
- W przypadku awarii lub uszkodzenia powerbanku skontaktuj się z autoryzowanym serwisem – nie próbuj samodzielnie naprawiać urządzenia.

Bezpieczna utylizacja:

- Zużyte powerbanki należy utylizować zgodnie z lokalnymi przepisami dotyczącymi odpadów elektronicznych.
- Nie wyrzucaj urządzenia do odpadów komunalnych – skontaktuj się z lokalnym punktem zbiórki sprzętu elektrycznego.

Jeśli potrzebujesz dodatkowych informacji dotyczących produktu, skontaktuj się z działem obsługi klienta (e-mail: hurt@innpro.pl, strona internetowa: <https://innpro.pl/>) lub z innym specjalistą.