

INSTRUKCJA OBSŁUGI

PROFESJONALNY OCZYSZCZACZ POWIETRZA



M-K00D1

PERFECTAIR
THE MEMBER OF PERFECTMAN GROUP

www.perfectair.pl

WPROWADZENIE

Gratulujemy Państwu dokonania właściwego wyboru. Produkty marki PERFECTAIR to oferta urządzeń najwyższej klasy, spełniających wszystkie obowiązujące normy oraz wysokie standardy jakości. Zastosowane w naszych produktach najnowsze rozwiązania techniczne i zaawansowane technologie gwarantują Państwu zadowolenie z ich użytkowania. Przed rozpoczęciem korzystania z urządzenia prosimy o zapoznanie się z treścią instrukcji obsługi

OCZYSZCZACZ POWIETRZA PERFECTAIR DRUGIEJ GENERACJI

Oczyszczacze powietrza PERFECTAIR to grupa produktów z rodziny HEALTHCARE. Znalazły one uznanie głównie wśród alergików, którzy cenią je za przydatność w oczyszczaniu domowego powietrza. Ich działanie zostało uznane za skuteczne w profilaktyce zapobiegania astmie i łagodzenia skutków tej choroby. Dodatkowo urządzenia PERFECTAIR neutralizują nieprzyjemne zapachy, w tym dymu tytoniowego, co jest niezwykle przydatne w niemal każdym domu.

Oczyszczacz powietrza PERFECTAIR drugiej generacji służy do filtrowania, oczyszczania i uzdatniania powietrza. Zastosowany w nim filtr typu HEPA usuwa zanieczyszczenia wielkości powyżej 0,3 mikrona co pozwala na odfiltrowanie 99,9% zanieczyszczeń. Filtr z węgla aktywnego usuwa zapachy i formaldehydy. Lampa UV w połączeniu z filtrem TiO_2 o właściwościach fotokatalitycznych eliminuje z filtrowanego powietrza roztocza, bakterie i wirusy. Wbudowany jonizator powietrza o wysokiej wydajności (10×10^6 ion/cm³) odświeża powietrze i tworzy przyjemną atmosferę w pomieszczeniu.

Aby poprawić jakość powietrza w każdym z pomieszczeń w domu i wykluczyć z niego alergeny należy włączyć PERFECTAIR na kilkanaście do kilkudziesięciu minut dziennie w zależności od wielkości pomieszczenia. Czas pracy urządzenia jest zależny od ustawienia poziomu pracy. Można wybrać spośród trzech prędkości pracy silnika, a w tym poziom 1 pozwalający na ciągłą i właściwie bezgłośnie pracę. Ta funkcja znajduje zastosowanie, kiedy używamy PERFECTAIR w nocy, podczas snu. Wydajność maksymalna na 3 poziomie pozwala na odfiltrowanie 220m³ powietrza/godzinę co przy niewielkich rozmiarach urządzenia jest wynikiem wysoce konkurencyjnym dla innych podobnych produktów na rynku. Niskie zużycie energii elektrycznej (max 45W) kwalifikuje PERFECTAIR w gronie urządzeń przyjaznych środowisku.

Przejrzysty panel sterowania urządzeniem oparty na technologii mikroprocesorowej i wyświetlaczu LCD pozwala na łatwe i szybkie ustawienie prędkości obrotowej turbiny w zakresie od 1 do 8 godzin. System kontroli stanu filtra poinformuje, kiedy filtr należy wyczyścić lub wymienić.

Technologia UV mająca do tej pory zastosowanie w szpitalnych salach zabiegowych, eliminując z powietrza bakterie i wirusy stanowiące ogromne zagrożenie dla zdrowia, znalazła swoje miejsce w oczyszczaczu PERFECTAIR.

Podwójna lampa UV-C o podwyższonej trwałości, bezpiecznie zabudowana wewnątrz urządzenia emituje fale o długości 254nm, która trwale uszkadza jądra komórkowe mikroorganizmów szkodliwych dla zdrowia. Mechanizm bakteriobójczy polega na absorbowaniu przez kwasy nukleinowe i białka energii promieniowania UV-C, która wzbudzając reakcje chemiczne w jądrach zabija mikroorganizmy. To rozwiązanie jest szczególnie przydatne w trakcie leczenia wszelkich infekcji dróg oddechowych, zwłaszcza u dzieci.

Oczyszczacz powietrza PERFECTAIR drugiej generacji eliminuje między innymi:

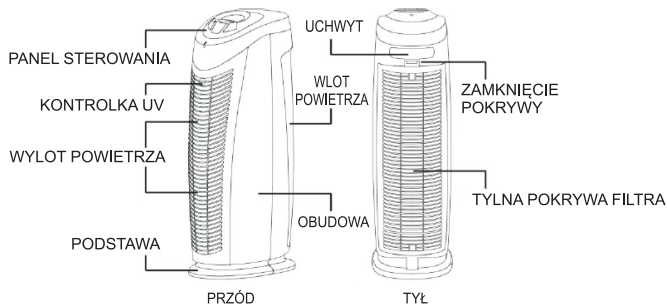
- roztocza kurzu domowego
- pyłki traw, drzew i kwiatów
- alergenzy zwierzęce, w tym naskórek i sierść
- zarodniki pleśni i grzybów
- bakterie gronkowca
- bakterie coli
- wirusy grypy grupy A

Wietrzenie pomieszczeń, wbrew powszechnej opinii nie usuwa wszystkich alergenów i substancji szkodliwych. Od wiosny do jesieni do wietrzonych pomieszczeń dostają się pyłki i inne szkodliwe substancje. Zimą intensywne wietrzenie wychładza pomieszczenia, które wymagają kosztownego dogrzania. Trudnym jest też wietrzenie pomieszczeń, w których przebywają osoby chore a zwłaszcza dzieci. Przez cały rok wewnątrz domów i mieszkań rozwijają się roztocza kurzu domowego oraz grzyby i pleśnie. Zastosowanie oczyszczacza PERFECTAIR pozwala ograniczyć wietrzenie pomieszczeń gwarantując jednocześnie wewnątrz czyste i zdrowe powietrze.

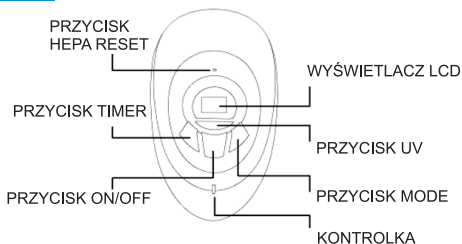
PARAMETRY URZĄDZENIA

- Model: M-K00D1
- Napięcie zasilania: 230V~50Hz
- Moc: 45W
- Wymiary: 155X255X560mm
- Waga: 3700g
- Maksymalna wydajność: 220m³/h
- Temperatura pracy: -10°C~50°C
- Szybkość oczyszczania: 3,622m³/min
- CADR: 120CFM
- Jonizacja: 10X106 ion/cm³
- Lampa UV: 28uw/cm² 254nm
- Powierzchnia filtra HEPA: 0,58m²
- Absorpcja filtra węglowego: 26mr
- Prefiltracja: >2,5 µm
- Filtracja HEPA: >0,3 µm
- Max poziom hałasu: <61dB

KONSTRUKCJA URZĄDZENIA



PANEL STEROWANIA



WAŻNE INFORMACJE

- Dla zachowania optymalnego przepływu powietrza zaleca się ustawienie urządzenia w odległości nie mniejszej niż 30 cm od ścian, mebli i innych przedmiotów.
- Najlepszy efekt uzyskuje się stawiając urządzenie w narożnikach pokoju, gdzie zbiera się zazwyczaj dużo kurzu.
- Urządzenie powinno stać na równej i stabilnej powierzchni.
- Napięcie sieci powinno być zgodne z parametrami podanymi na tabliczce znamionowej.
- Do przenoszenia urządzenia należy zawsze używać uchwytu z tyłu urządzenia.
- Kiedy urządzenie nie pracuje, w jego pobliżu może być wyczuwalny specyficzny zapach. Jest to normalne i wynika z technologii produkcji urządzenia.

INSTRUKCJA UŻYTKOWANIA



Po podłączeniu urządzenia do gniazdka sieciowego jest ono gotowe do pracy w trybie czuwania. Po włączeniu przycisku ON/OFF włączy się wyświetlacz, turbina rozpocznie pracę na 3 biegu i jonizator zacznie pracować. Po ponownym wciśnięciu przycisku ON/OFF urządzenie przejdzie w tryb czuwania.



Podczas gdy urządzenie jest włączone, prędkość obrotową turbiny można zmieniać wciskając przycisk MODE. Każdorazowe wciśnięcie przycisku powoduje zmianę prędkości.



Przycisk TIMER służy do zaprogramowania czasu pracy urządzenia od 1 do 8 godzin. Każdorazowe wciśnięcie przycisku powoduje zwiększenie czasu pracy. Kiedy zaprogramowany czas pracy się skończy, urządzenie wyłączy się.



Wciśnięcie przycisku UV powoduje włączenie systemu sterylizacji UV-C. Nie zawsze ta funkcja jest wymagana, dlatego też można ją włączyć niezależnie.

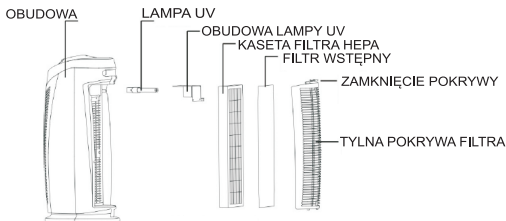


Przycisk HEPA RESET służy do usunięcia komunikatu o zabrudzeniu filtra. W normalnych warunkach użytkowania urządzenia filtr HEPA ulega zabrudzeniu lub nawet zatłakaniu. O konieczności jego wyczyszczenia lub wymiany informuje ikona na wyświetlaczu.

Wymiana filtra jest konieczna tylko wtedy, kiedy zostanie on uszkodzony lub ulegnie naturalnemu zużyciu. Czyszczenie filtra odbywa się przy użyciu miękkiego pędzelka i odkurzacza. Procedura wyjęcia filtra znajduje się w dalszej części instrukcji. Po wyczyszczeniu i założeniu filtra przycisk HEPA RESET należy wcisnąć i przytrzymać np. wykałaczką.

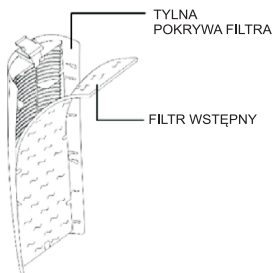
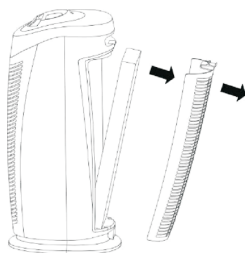
CZYSZCZENIE I KONSERWACJA

Przed czyszczeniem lub wymianą filtra należy wyłączyć urządzenie z gniazdka sieciowego.



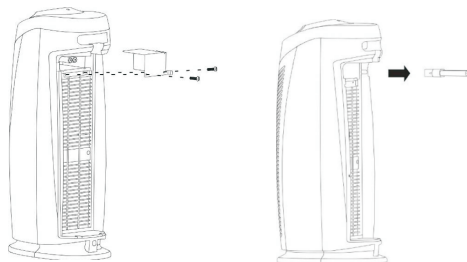
CZYSZCZENIE FILTRA

- Otworzyć tylną pokrywę filtra.
- Na tylnej pokrywie znajduje się filtr wstępny. Należy go oczyścić na sucho z kurzu i grubszych zanieczyszczeń.
- Wyjąć kasetę filtra HEPA. Przy użyciu miękkiego pędzelka i odkurzacza oczyścić filtr. Filtra nie wolno zanurzać w wodzie lub przecierać na mokro. Jeżeli podczas czyszczenia stwierdzi się uszkodzenie filtra, należy go wymienić. Filtr wymaga również wymiany, kiedy osiągnie kolor ciemnoszary lub czarny. Oznacza to, że uległ naturalnemu zużyciu.
- Urządzenie wyposażone jest w system zabezpieczający przed uruchomieniem w przypadku braku filtra lub odkształcenia kasety filtra. Zakładając ponownie kasetę należy zwrócić uwagę, czy jest właściwie założona i dobrze przylega do brzegów urządzenia. Jeśli kasecja odkształci się np. na skutek wilgoci, należy ją wymienić na nową.
- Zabezpieczenia uniemożliwiają również uruchomienie urządzenia bez poprawnie założonej pokrywy filtra.
- Po wyczyszczeniu filtra należy wykonać reset wciskając przycisk HEPA RESET.
- Przeciętny czas efektywnego działania filtra zależy od ilości zanieczyszczeń znajdujących się w powietrzu. Dla zapewnienia poprawnej pracy urządzenia, należy dokonać wymiany filtra na nowy co najmniej raz na dwa lata.



WYMIANA LAMPY UV

- Przeciętny czas efektywnej pracy lampy UV wynosi ok. 600 godzin. Po tym okresie, sprawność lampy spada i dla zapewnienia poprawnego działania urządzenia należy ją wymienić.
- Otworzyć tylną pokrywę filtra.
- Wyjąć kasetę filtra HEPA. Odkręcić dwa wkręty z metalowej obudowy lampy znajdującej się w górnej części urządzenia.
- Zdjąć obudowę i wyjąć lampę.
- Założyć nową lampę i w celu złożenia urządzenia postępować w odwrotnej kolejności.



Filtry, lampy i akcesoria są do nabycia w sklepie internetowym www.sklep.perfectair.pl

Urządzenie posiada trójstopniowy system zabezpieczeń uniemożliwiający włączenie urządzenia bez osłony lampy UV, filtra i pokrywy filtra. Brak któregoś z tych elementów lub nieprawidłowe ich założenie nie pozwala na uruchomienie urządzenia. Jeśli po wymianie lub czyszczeniu urządzenia nie można go włączyć, należy sprawdzić poprawność założenia wyżej wymienionych elementów.

WSKAZÓWKI DOTYCZĄCE BEZPIECZEŃSTWA

- przed pierwszym użyciem należy uważnie zapoznać się z całością treści niniejszej instrukcji,
- przewód przyłączeniowy należy podłączyć do gniazdka o parametrach zgodnych z podanymi w instrukcji,
- urządzenie należy odłączać od sieci zawsze poprzez pociągnięcie za wtyczkę a nie za przewód zasilający,
- urządzenie to nie jest przeznaczone do użytku przez osoby (w tym dzieci) z ograniczonymi zdolnościami fizycznymi, sensorycznymi lub umysłowymi, chyba, że będą one nadzorowane przez osobę odpowiedzialną za ich bezpieczeństwo, należy zwracać uwagę aby dzieci nie bawiły się sprzętem,
- urządzenie przeznaczone jest tylko do użytku domowego,
- nie używać na wolnym powietrzu,
- nie przenosić lub podnosić w czasie pracy,
- urządzenie należy ustawiać z dala od źródeł ciepła (grzejniki, piece itp.),
- do urządzenia nie wolno wlewać żadnych dodatków zapachowych (olejki itp.), ani żadnych środków chemicznych,
- nie wolno uruchamiać urządzenia, gdy nie jest w nim zainstalowana lampa UV, obudowa lampy i filtry,
- nie należy wkładać żadnych przedmiotów do wlotów i wylotów powietrza,
- nie zbliżać rąk, twarzy ani innych części ciała do wylotu powietrza,
- nie przykrywać urządzenia,
- nie pozostawiać urządzenia bez nadzoru,

- po użyciu oraz przed czyszczeniem i konserwacją urządzenia należy wyjąć wtyczkę z gniazdka sieciowego,
 - nie zanurzać urządzenia w wodzie,
 - nie używać w przypadku uszkodzenia przewodu zasilającego, gdy urządzenie spadło lub zostało uszkodzone w inny sposób,
 - napraw sprzętu może dokonać jedynie autoryzowany punkt serwisowy.
- Wszelkie modernizacje lub stosowanie innych niż oryginalne części zamiennych lub elementów urządzenia jest zabronione i zagraża bezpieczeństwu użytkownika,

OCHRONA ŚRODOWISKA

- urządzenie jest zbudowane z materiałów, które mogą być poddane ponownemu przetworzeniu lub recyklingowi,
- należy je przekazać do odpowiedniego punktu, który zajmuje się zbieraniem recyklingiem urządzeń elektrycznych i elektronicznych.

WARUNKI GWARANCJI

Producent zapewnia dobrą jakość i dobre działanie sprzętu, którego dotyczy niniejsza gwarancja w okresie 24 miesiące od daty sprzedaży zapisanej w dowodzie zakupu. Wady lub uszkodzenia sprzętu ujawnione w okresie gwarancji, będą usuwane bezpłatnie na terenie RP w terminie 14 dni od daty dostarczenia niesprawnego urządzenia do punktu serwisowego wraz z dowodem zakupu.

Gwarancja realizowana jest w systemie door-to-door.

W przypadku stwierdzenia nieprawidłowości w działaniu urządzenia, należy zgłosić ten fakt przy użyciu formularza znajdującego się na stronie internetowej www.perfectair.pl w zakładce SERWIS, gdzie znajduje się dalsza instrukcja postępowania w przypadku naprawy gwarancyjnej. W przypadku braku dostępu do internetu, należy skontaktować się z naszym biurem obsługi klienta pod numerem telefonu 32 7202219.

Termin naprawy, w przypadku dostarczenia do centralnego punktu serwisowego firmą kurierską lub za innym pośrednictwem ulegnie przedłużeniu o czas niezbędny do dostarczenia i odbioru sprzętu.

Pojęcie "naprawa" nie obejmuje czynności wymienionych w instrukcji obsługi (np. czyszczenie lub wymiana filtra, wymiana lampy UV), do wykonania których zobowiązany jest użytkownik we własnym zakresie. Lampa UV i kasetka z filtrem ulegają normalnemu zużyciu i nie podlegają gwarancji.

Gwarancją nie są objęte uszkodzenia powstałe w wyniku niewłaściwego lub niezgodnego z instrukcją jego użytkowania, przechowywania, konserwacji, samowolnego zrywania plomb oraz wszelkich uszkodzeń mechanicznych. Gwarancja na sprzedany towar konsumpcyjny nie wyłącza, nie ogranicza ani nie zawiesza uprawnień kupującego wynikających z niezgodności towaru z umową. Sprzęt przeznaczony jest wyłącznie do użytku domowego, w przypadku innego użytkowania traci gwarancję.