

UGREEN

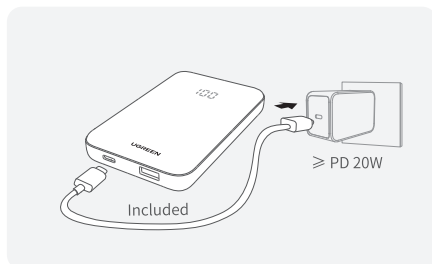
Powerbank 10000mAh Ugreen PB507

Instrukcja obsługi

Obsługa przycisków

Pojedyncze kliknięcie	Włączanie zasilania
Podwójne kliknięcie	Wyłączanie zasilania
Naciśnij i przytrzymaj przez 3 sekundy	Aktywacja/dezaktywacja trybu ładowania podtrzymującego

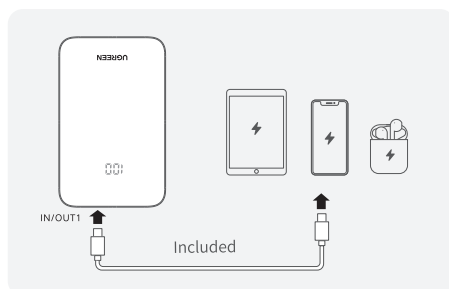
Ładowanie Power Banka



Wskazówki

- Przed pierwszym użyciem należy w pełni naładować produkt.
- Zaleca się korzystanie z ładowarki o mocy PD 20W lub wyższej w celu zapewnienia najszybszego ładowania.


Ładowanie urządzeń



Ilustracja przedstawia ładowanie urządzeń mobilnych za pomocą power banku, z wykorzystaniem dołączonego kabla do podłączenia smartfona lub słuchawek.

- Po podłączeniu urządzenia produkt automatycznie włączy się i rozpocznie ładowanie. Jeśli urządzenie nie ładuje się, kliknij przycisk.
 - Po zakończeniu ładowania i odłączeniu urządzenia, produkt wyłączy się automatycznie.
 - W przypadku urządzeń o niskim poborze prądu (np. słuchawek Bluetooth, zegarków Bluetooth) zaleca się korzystanie z trybu ładowania podtrzymującego:
- Aktywacja trybu ładowania podtrzymującego: Gdy produkt jest włączony, naciśnij i przytrzymaj przycisk przez około 3 sekundy, a na wyświetlaczu pojawi się dynamiczny poziom naładowania baterii, wskazywany przez przewijającą się pojedynczą cyfrę.
- Dezaktywacja trybu ładowania podtrzymującego: Tryb ten dezaktywuje się automatycznie po 2 godzinach lub po naciśnięciu i przytrzymaniu przycisku przez około 3 sekundy.
- Wskazówki: Nie używaj wielofunkcyjnego kabla ładującego do jednoczesnego ładowania wielu urządzeń, aby uniknąć ich uszkodzenia.

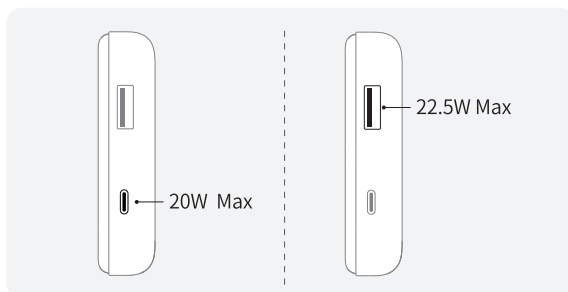
Rozwiązywanie problemów

Wyświetlacz	
Status	Miga przez 3~5 sekund, a następnie wyłącza się.
Opis	Zabezpieczenie przed nadmierną temperaturą
Rozwiązanie	Odłączyć wszystkie kable do ładowania i odczekać 30 minut przed dalszym użytkowaniem.

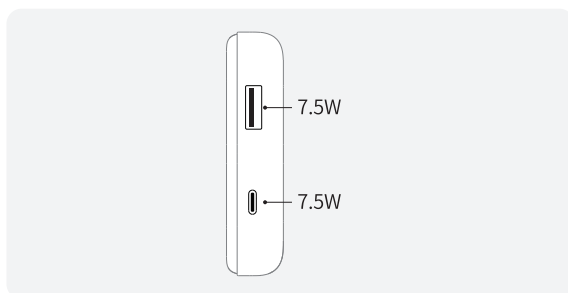
Tip: Jeśli problem nie ustąpi po zastosowaniu powyższych rozwiązań, proszę skontaktować się z działem obsługi klienta UGREEN.

Dystrybucja zasilania

Ładowanie przez jedno port



Ładowanie przez dwa porty



Ilustracja przedstawia dystrybucję mocy ładowania przy korzystaniu z jednego lub dwóch portów, z oznaczeniem maksymalnej mocy wyjściowej dla każdego portu.

Specyfikacje baterii produktu

Cecha	Wartość
Kod EAN	6941876272846
Kategoria baterii	Polimerowy akumulator litowo-ionowy
Typ baterii	Polimerowy akumulator litowo-ionowy
Zawiera Kadm/Ołów (>0.002% Cd, >0.004% Pb)	Nie
Waga netto (kg)	0.072
Pojemność (mAh)	5000mah
Moc (kWh)	18wh

Specyfikacja

Wejście USB-C	5V---3A/9V---2.22A/12V---1.67A
Wyjście USB-C	5V---3A/9V---2.22A/12V---1.67A
Wyjście USB-A	10V---2.25A/5V---3A/9V---2A/ 12V---1.5A
Całkowita moc wyjściowa	5V---2.4A Max
Pojemność ogniwa	10000mAh (Pojedyncze ogniwo)
Pojemność akumulatora	10000mAh
Energia znamionowa	37Wh 3.7V
Pojemność znamionowa	6250mAh (TYP 5V 2.4A)
Typ akumulatora	Polimerowy akumulator litowo-jonowy
Ograniczone napięcie ładowania akumulatora	4.4V---
Wydajność wyjściowa	6250mAh (5V/2.4A) 2800mAh (9V/.22A Max) 2650mAh (10V/2.25A Max) 2200mAh (12V/1.67A Max)
Czas ładowania	Okolo 3 godziny (przy użyciu ładowarki PD 20 W)
Temperatura przechowywania	0°C-40°C (32°F-104°F)
Temperatura pracy	5°C-35°C (41°F-95°F)
Wymiary	L112×W70.2×H16.4 (mm)/ L4.4×W2.8×H0.6 (inch)
Zawartość opakowania	1x power bank, 1 kabel ładowający, 1x instrukcja obsługi

Dane zostały zmierzone przez laboratorium UGREEN, ale mogą się różnić w zależności od konkretnych okoliczności.

Uwaga: ilustracje w niniejszej instrukcji mają charakter wyłącznie poglądowy. Rzeczywiste produkty mogą się różnić w wyniku aktualizacji lub ulepszeń. Proszę kierować się rzeczywistym wyglądem produktu.

Niniejszy dokument jest tłumaczeniem oryginalnej instrukcji obsługi, stworzonej przez producenta.

Szczegółowe informacje o warunkach gwarancji dystrybutora / producenta dostępne na stronie internetowej <https://serwis.innpro.pl/gwarancja>

Produkt należy regularnie konserwować (czyścić) we własnym zakresie lub przez wyspecjalizowane punkty serwisowe na koszt i w zakresie użytkownika. W przypadku braku informacji o koniecznych akcjach konserwacyjnych cyklicznych lub serwisowych w instrukcji obsługi, należy regularnie, minimum raz na tydzień oceniać odmiennosć stanu fizycznego produktu od fizycznie nowego produktu. W przypadku wykrycia lub stwierdzenia jakiegokolwiek odmiennosć należy pilnie podjąć kroki konserwacyjne (czyszczenie) lub serwisowe. Brak poprawnej konserwacji (czyszczenia) i reakcji w chwili wykrycia stanu odmiennosć może doprowadzić do trwałego uszkodzenia produktu. Gwarant nie ponosi odpowiedzialności za uszkodzenia wynikające z zaniedbania.

Ostrzeżenia i informacje dotyczące bezpieczeństwa dla powerbanków

Wszelkie informacje dotyczące obsługi i użytkowania znajdują się w instrukcji obsługi lub na etykiecie produktu. Przed rozpoczęciem korzystania z produktu zapoznaj się z jej treścią i stosuj się do zawartych w niej wskazówek. Przed użyciem zapoznaj się również z poniższymi informacjami:

Bezpieczeństwo użytkowania

Używaj powerbanku zgodnie z przeznaczeniem – Powerbanki są przeznaczone do przechowywania energii, którą można wykorzystać do ładowania urządzeń przenośnych. Korzystanie z powerbanku do innych celów niż jego pierwotne przeznaczenie może prowadzić do jego uszkodzenia, przegrzania lub pożaru.

Sprawdzaj stan powerbanku przed użyciem – Przed każdym użyciem upewnij się, że powerbank nie ma widocznych uszkodzeń, takich jak pęknięcia, zarysowania czy uszkodzenia portów. Uszkodzony powerbank może nie działać prawidłowo lub stanowić zagrożenie.

Używaj kompatybilnych urządzeń – Używaj powerbanku tylko do ładowania urządzeń kompatybilnych z jego parametrami, takich jak napięcie i natężenie. Nieprawidłowe urządzenia mogą uszkodzić powerbank lub ładowane urządzenie.

Środki ostrożności

Zabezpiecz przed przegrzaniem – Powerbanki mogą się nagrzewać podczas ładowania lub ładowania innych urządzeń. Upewnij się, że powerbank jest używany w dobrze wentylowanych miejscach, aby uniknąć przegrzania.

Przechowuj w odpowiednich warunkach – Przechowuj powerbank w suchym, chłodnym miejscu, z dala od źródeł ciepła, wilgoci i skrajnych temperatur. Zbyt wysoka temperatura może prowadzić do przegrzania, a skrajnie niska – do uszkodzenia akumulatora.

Unikaj upuszczenia powerbanku – Powerbanki zawierają delikatne ogniwa, które mogą zostać uszkodzone w wyniku upadku. Zadbaj o to, aby unikać upuszczenia urządzenia.

Bezpieczne użytkowanie

Nie zostawiaj powerbanku bez nadzoru podczas ładowania – Nigdy nie zostawiaj powerbanku bez nadzoru podczas ładowania. Upewnij się, że nie jest narażony na wstrząsy, które mogą uszkodzić urządzenie.

Wyłączaj urządzenia po naładowaniu – Po zakończeniu ładowania urządzenia z powerbanku, wyłącz powerbank, aby zapobiec przegrzaniu lub nadmiernemu zużyciu energii.

Bezpieczne podłączanie i odłączanie – Podłączaj i odłącz urządzenia do powerbanku zawsze delikatnie, unikając szarpania przewodów lub portów, co może prowadzić do ich uszkodzenia.

Zasady użytkowania w odpowiednich warunkach

Optymalne warunki pracy – Unikaj używania powerbanków w miejscach o ekstremalnych temperaturach, aby nie wpłynęło to na wydajność akumulatora.

Unikaj kontaktu z wodą i wilgocią – Powerbanki nie są odporne na wodę, więc unikaj ich używania lub przechowywania w wilgotnych warunkach, które mogą uszkodzić elektronikę.

Unikaj kontaktu z substancjami chemicznymi – Powerbanki mogą ulec uszkodzeniu, jeśli mają kontakt z substancjami chemicznymi, takimi jak smary, oleje czy rozpuszczalniki.

Instrukcje konserwacyjne

Regularne sprawdzanie stanu powerbanku – Sprawdzaj stan powerbanku, aby upewnić się, że nie ma widocznych uszkodzeń lub deformacji obudowy. Jeśli zauważysz jakiegokolwiek nieprawidłowości, zaprzestań używania urządzenia i skontaktuj się z producentem.

Czyszczenie portów i złączy – Regularnie sprawdzaj porty USB i złącza w powerbanku. Używaj suchej ściereczki do usuwania zanieczyszczeń, aby zapewnić prawidłowy kontakt z urządzeniami.

Utrzymuj akumulator w dobrym stanie – Staraj się unikać całkowitego rozładowania powerbanku oraz jego nadmiernego ładowania, ponieważ może to skrócić żywotność akumulatora.

Bezpieczna utylizacja

Utylizacja zużytych powerbanków – Zużyte lub uszkodzone powerbanki należy utylizować zgodnie z obowiązującymi przepisami dotyczącymi ochrony środowiska i recyklingu elektroniki.

Recykling materiałów – Powerbanki zawierają materiały, które nadają się do recyklingu, takie jak metalowe elementy, plastik i akumulatory. Skontaktuj się z lokalnymi punktami recyklingu, aby dowiedzieć się, jak odpowiednio zutylizować zużyte urządzenie.

Nie wyrzucaj powerbanku do zwykłych pojemników na odpady – Skontaktuj się z odpowiednimi punktami zbiórki odpadów elektronicznych, które zajmują się recyklingiem powerbanków.

Oświadczenie zgodności

Produkty zostały zaprojektowane zgodnie z wymogami bezpieczeństwa określonymi w Rozporządzeniu (UE) 2023/988 w sprawie ogólnego bezpieczeństwa produktów, zapewniając ich zgodność z obowiązującymi normami dotyczącymi bezpieczeństwa i ochrony zdrowia użytkowników.

Ochrona Środowiska



Zużyty sprzęt elektroniczny oznakowany zgodnie z dyrektywą Unii Europejskiej, nie może być umieszczany łącznie z innymi odpadami komunalnymi. Podlega on selektywnej zbiórce i recyklingowi w wyznaczonych punktach. Zapewniając jego prawidłowe usuwanie, zapobiegasz potencjalnym, negatywnym konsekwencjom dla środowiska naturalnego i zdrowia ludzkiego. System zbierania zużytego sprzętu zgodny jest z lokalnie obowiązującymi przepisami ochrony środowiska dotyczącymi usuwania odpadów. Szczegółowe informacje na ten temat można uzyskać w urzędzie miejskim, zakładzie oczyszczania lub sklepie, w którym produkt został zakupiony.



Produkt spełnia wymagania dyrektyw tzw. Nowego Podejścia Unii Europejskiej (UE), dotyczących zagadnień związanych z bezpieczeństwem użytkownika, ochroną zdrowia i ochroną środowiska, określających zagrożenia, które powinny zostać wykryte i wyeliminowane.

Importer: **INNPRO**

INNPRO Robert Błędowski sp. z o.o.
Rudzka 65c
44-200 Rybnik, Polska
tel. +48 533 234 303
hurt@innpro.pl
www.innpro.pl

Producent:

Ugreen Group Limited
UGREEN Building, Longcheng Industrial Park Longguanxi Road, Longhua
518000 Shenzhen, Chiny
support@ugreen.com

Przedstawiciel w UE:

Ugreen Group GmbH
Prinzenallee 1
40549 Düsseldorf, Niemcy
support@ugreen.com