

EN Read the entire instruction manual before you start installation and assembly. If you have any questions regarding any of the instructions or warnings, please contact your local distributor for assistance.

- CAUTION:** Use with products heavier than the rated weights indicated may result in instability causing possible injury.
  - Please closely follow the assembly instructions. Improper installation may result in damage or serious personal injury.
  - Safety gear and proper tools must be used. This product should only be installed by professionals.
  - Make sure that the supporting surface will safely support the combined weight of the equipment and all attached hardware and components.
  - Use the mounting screws provided and DO NOT OVER TIGHTEN mounting screws.
  - This product contains small items that could be a choking hazard if swallowed. Keep these items away from children.
  - This product is intended for indoor use only. Using this product outdoors could lead to product failure and personal injury.
- IMPORTANT:** Ensure that you have received all parts according to the component checklist prior to installation. If any parts are missing or faulty, contact your place of purchase for a replacement.
- MAINTENANCE:** Check that the product is secure and safe to use at regular intervals (at least every three months).

DE Lesen Sie die gesamte Bedienungsanleitung, bevor Sie mit der Installation und Montage beginnen. Wenn Sie Fragen zur Anleitung oder Warnungen haben, wenden Sie sich bitte an Ihren örtlichen Händler.

- VORSICHT:** Die Verwendung mit Produkten, die schwerer als die angegebenen Nenngewichte sind, kann zu Instabilität führen und zu möglichen Verletzungen führen.
  - Bitte befolgen Sie die Montageanleitung genau. Eine unsachgemäße Installation kann zu Schäden oder schweren Verletzungen führen.
  - Sicherheitsausrüstung und geeignete Werkzeuge müssen verwendet werden. Dieses Produkt sollte nur von Fachleuten installiert werden.
  - Stellen Sie sicher, dass die Auflagefläche das Gesamtgewicht des Geräts und aller angeschlossenen Hardware und Komponenten sicher trägt.
  - Verwenden Sie die mitgelieferten Befestigungsschrauben und die Befestigungsschrauben NICHT ZU FEST ANZIEHEN.
  - Dieses Produkt enthält Kleinteile, die beim Verschlucken eine Erstickungsgefahr darstellen können. Halten Sie diese Gegenstände von Kindern fern.
  - Dieses Produkt ist nur für den Innenbereich bestimmt. Die Verwendung dieses Produkts im Freien kann zu Produktversagen und Verletzungen führen.
- WICHTIG:** Stellen Sie vor der Installation sicher, dass Sie alle Teile gemäß der Komponenten-Checkliste erhalten haben. Bei beschädigten oder fehlenden Teilen, wenden Sie sich an Ihre Verkaufsstelle, um Ersatz zu erhalten.
- WARTUNG:** Überprüfen Sie das Produkt in regelmäßigen Abständen auf Sicherheit und Stabilität (am besten alle drei Monate).

FR Lisez entièrement le guide d'utilisateur avant de commencer l'installation et le montage. Si vous avez des questions concernant les instructions ou les avertissements, veuillez contacter votre distributeur local pour une assistance.

- ATTENTION:** L'utilisation de produits plus lourds que les poids nominaux indiqués peut entraîner une instabilité causant des blessures potentielles.
  - Les supports doivent être joints comme spécifié dans les instructions de montage. Une mauvaise installation peut entraîner des dommages ou de graves blessures aux personnes.
  - Un équipement de sécurité et les outils appropriés doivent être utilisés. Ce produit devrait être installé uniquement par des professionnels.
  - Assurez-vous que la surface de soutien supporte en sécurité le poids combiné de l'équipement et de tous les matériaux et composants associés.
  - Utilisez les vis de montage fournies et NE SERREZ PAS TROP les vis de montage.
  - Ce produit contient de petites pièces qui peuvent causer un étouffement si elles sont avalées. Éloignez ces pièces des enfants.
  - Ce produit est prévu uniquement pour une utilisation à l'intérieur. L'utilisation de ce produit à l'extérieur peut entraîner une défaillance du produit ou des blessures aux personnes.
- IMPORTANT:** Avant l'installation, assurez-vous que vous avez reçu toutes les pièces selon la liste de vérification des composants. Si une pièce est manquante ou endommagée, téléphonez à votre distributeur local pour qu'il la remplace.
- MAINTENANCE:** A intervalles réguliers (au moins tous les trois mois) vérifiez que le support est d'utilisation sûre et stable.

PL Prosimy o zapoznanie się z instrukcją przed pierwszym użyciem produktu. Jeśli masz jakiegokolwiek wątpliwości odnośnie instrukcji lub produktu, skontaktuj się ze swoim sprzedawcą (lub dystrybutorem).

- UWAGA:** Używanie produktu z komponentami cięższymi niż zalecane może spowodować uszkodzenie.
  - Prosimy o wypełnienie wszelkich zaleceń podanych w instrukcji, aby uniknąć potencjalnych zagrożeń lub uszkodzenia produktu.
  - Użyj odpowiednich narzędzi i zachowaj wszelkie środki bezpieczeństwa podczas montażu. Zalecamy, aby montaż wykonali profesjonalni.
  - Upewnij się, że powierzchnia na której montujesz jest wystarczająco wytrzymała i udźwignie cały zestaw wraz z komponentami i akcesoriami.
  - Użyj śrub montażowych znajdujących się w zestawie. Nie dokręcaj ich zbyt mocno, aby nie przekroczyć gwintu.
  - Ten produkt zawiera małe części, które mogą zostać połknięte przez dzieci. Trzymaj produkt z dala od dzieci.
  - Produkt jest przeznaczony tylko do użytku wewnątrz (w budynku). Użycie produktu na zewnątrz może skutkować uszkodzeniem materiału.
- WAŻNE:** Pamiętaj o sprawdzeniu, czy wszystkie elementy opisane poniżej znajdują się w zestawie. W przypadku braku jakiegokolwiek elementu skontaktuj się jak najszybciej ze swoim sprzedawcą, Co najmniej raz na 3 miesiące sprawdź stan fizyczny produktu oraz jego funkcjonalność.

CZ Před zahájením instalace a montáže si přečtěte celý návod k použití. Pokud máte jakékoli dotazy týkající se jakéhokoli návodu nebo upozornění, obraťte se na místního distributora, který vám pomůže.

- POZOR:** Použití s výrobky těžšími, než jsou uvedené jmenovité hmotnosti, může způsobit nestabilitu a případné zranění.
  - Dokladně dodržujte pokyny k montáži. Nesprávná montáž může vést k poškození nebo vážnému zranění osob.
  - Je třeba používat bezpečnostní výstroj a vhodné nářadí. Tento výrobek by měli instalovat pouze odborníci.
  - Ujistěte se, že opěrný povrch bezpečně unese celkovou hmotnost zařízení a veškerého přípojeného hardwaru a součástí.
  - Při používání výrobku udržujte volný prostor a odstup od pohyblivých částí.
  - Použijte dodané montážní šrouby a montážní šrouby NEUVÁHEJTE PŘÍLIŠ.
  - Tento výrobek obsahuje drobné předměty, které by mohly při použití představovat nebezpečí udušení. Uchovávejte tyto předměty mimo dosah dětí.
  - Tento výrobek je určen pouze pro vnitřní použití. Používání tohoto výrobku venku by mohlo vést k selhání výrobku a zranění osob.
- DŮLEŽITÉ:** Před instalací se ujistěte, že jste obdrželi všechny díly podle kontrolního seznamu součástí. Pokud některé díly chybí nebo jsou vadné, obraťte se na místo nákupu a požádejte o výměnu.
- V pravidelných intervalech (nejméně jednou za tři roky) kontrolujte, zda je výrobek bezpečný a lze jej bezpečně používat měsíci).

PT Leia todo o manual de instruções antes de iniciar a instalação e montagem. Se você tiver alguma dúvida sobre quaisquer uma das instruções ou avisos, por favor, entre em contato com o seu distribuidor local para assistência.

- ATENÇÃO:** O uso com produtos mais pesados do que os pesos indicados pode resultar em instabilidade, causando possíveis danos.
  - Os suportes devem ser anexados como especificado nas instruções de montagem. A instalação incorreta pode causar danos ou sérias lesões pessoais.
  - Equipamentos de segurança e ferramentas adequadas devem ser utilizadas. Este produto só deve ser instalado por profissionais.
  - Certifique-se que a superfície de suporte suportará com segurança o peso combinado do equipamento e todas as ferragens e componentes anexados.
  - Use os parafusos de montagem fornecidos e NÃO APERTE EXCESSIVAMENTE os mesmos.
  - Este produto contém pequenas peças que podem causar asfixia se ingeridas. Mantenha esses itens longe do alcance de crianças.
  - Este produto destina-se somente para uso interno. Usá-lo em ambiente externo pode causar falhas no produto e lesões pessoais.
- IMPORTANT:** Assegure-se que você recebeu todas as peças, de acordo com a lista de componentes, antes da instalação. Se alguma peça estiver faltando ou é defeituosa, contate o seu distribuidor local para substituição.
- MANUTENÇÃO:** Certifique-se que o suporte seja seguro e protegido para o uso em intervalos regulares (pelo menos a cada três meses).

AR الرجاء قراءة دليل الإرشادات بالكامل قبل البدء في التركيب والتجميع. إذا كنت تريد تذكير أي استفسارات بشأن أي من الإرشادات أو التحذيرات، فارجاء الاتصال بالموزع المحلي لتذكير طلب المساعدة.

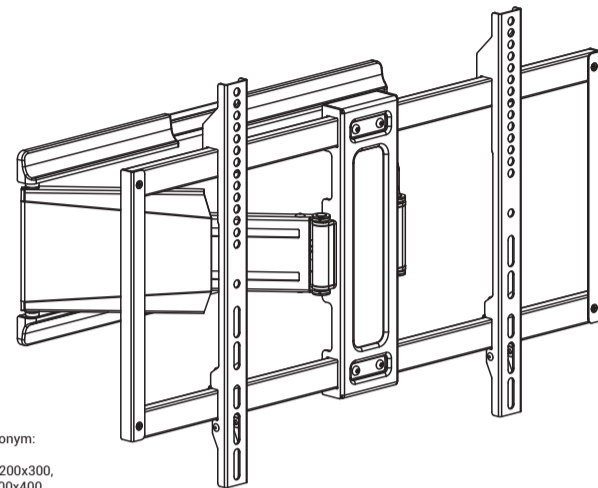
- تحذير: قد يؤدي استخدام هذا المنتج مع منتجات ذات أوزان أكبر من الأوزان الموصى بها إلى حدوث اختلال قد ينجح عنه التعرض لإصابة.
- يجب ربط الجدران كما هو موضح في إرشادات التجميع. يجب تركيب هذا المنتج فقط بمعرفة أشخاص محترفين.
- تأكد من أن السطح الذي تقوم بتركيبه على وزن المعدات ملائم على وزن الأجهزة والمكونات الملحقة بها.
- استخدم مسامير التركيب المولدة المعرفة ولا تقم في إحكام ربطها.
- يجوزي هذا المنتج على عناصر مسفورة قد يؤدي إتلافها إلى الإصابة بالاختناق. احفظ هذه العناصر بعيد.
- هذا المنتج مصمم للاستخدام المنزلي فقط. قد يؤدي استخدام هذا المنتج خارج المنزل إلى تعطله أو حدوث إصابة شخصية.
- هوليتاكد من أن جميع المكونات التي تحتوي عليها قائمة المكونات مرصقة مع المنتج قبل البدء في التركيب. إذا كانت توجد هناك أي مكونات مفقودة أو مدمجة، فارجاء الاتصال بالموزع المحلي لتذكير الحصول على دليل لها.
- الصيانة: يتحقق أن السند محكم وأمن للاستخدام على فترات منتظمة (على الأقل كل ثلاثة شهور).

JA 設置や組立てを始める前に、すべての取扱説明書をご一読ください。取扱説明書または警告に関してご不明な点がございましたら、お住まいの地域の代理店までお問い合わせください。

- 注意:** 定格可搬より重い製品の使用は、不安定な状態になり傷害を引き起こす恐れがあります。
  - マウントは組立の取扱説明書の指示に従って取り付けてください。不適切な取り付けにより、損傷や重大な身体傷害を引き起こす恐れがあります。
  - 安全装置および適切な道具をご使用ください。本製品は専門の知識を有する人が設置を行うべきです。
  - 支持面が設備およびすべての付属品のハードウェアの総重量とコンネクトを安全に変えるようにしてください。
  - 提供された取り付けネジを使用し、ネジを強く締めすぎないようにしてください。
  - 本製品は飲み込んだら窒息する危険性のある小形部品が含まれています。小さなお子様の手の届かない場所に保管してください。
  - 本製品は屋内使用のみを目的としています。本製品を屋外で使用すると、製品の不具合や身体傷害を導く恐れがあります。
- 重要:** 設置に先立って、構成要素のチェックリストに従い全ての部品がお手元にあるかご確認ください。
- 部品が見当たらない場合は、交換の必要があります。お住まいの地域の代理店までお電話でご連絡ください。
- 保守管理:** ブラケットは安全に使用するため、定期的に(少なくとも3ヵ月毎に)チェックしてください。

# ORIGINAL MANUAL INSTRUKCJA ORYGINALNA PŮVODNÍ PŘÍRUČKA GEBRAUCHSANWEISUNG

## Full-motion TV Wall Mount Pełnoregulowalny uchwyt telewizyjny naścienny Plně nastavitelný nástěnný držák pro TV Vollbewegliche TV-Wandhalterung



Material: Steel, Plastic  
Color: Matte Black  
Dimensions: 259x684x430mm  
Fit Screen Size: 37"-90"  
Fit Curved TV: Yes  
VESA Compatible: 200x200,200x300, 300x200,200x400,400x200,300x300, 300x400,400x300,600x200,500x300, 400x400,600x300,500x400,600x400  
Weight Capacity: 65kg  
Profile: 35-259mm  
Tilt Range: +3°~-15°  
Swivel Range: +30°~-30°  
Gross/Net Weight: 7.50/6.85KG

Material: Stal, Tworzywo sztuczne  
Kolor: Czarny mat  
Wymiary: 259 x 684 x 430 mm  
Kompatybilny rozmiar ekranu: 37" - 90"  
Kompatybilność z telewizorem zakrzywionym: Tak  
Kompatybilny standard VESA: 200x200, 200x300, 300x200, 200x400, 400x200, 300x300, 300x400, 400x300, 600x200, 500x300, 400x400, 600x300, 500x400, 600x400  
Maksymalne obciążenie: 65 kg  
Kolor: Czarny mat  
Wymiary: 259 x 684 x 430 mm  
Kompatybilny rozmiar ekranu: 37" - 90"  
Kompatybilność z telewizorem zakrzywionym: Tak  
Kompatybilny standard VESA: 200x200, 200x300, 300x200, 200x400, 400x200, 300x300, 300x400, 400x300, 600x200, 500x300, 400x400, 600x300, 500x400, 600x400  
Maksymalne obciążenie: 65 kg  
Odstęp od ściany (głębokość): 35 - 259 mm  
Regulacja pochylenia: +3° ~ -15°  
Regulacja obrotu: +30° ~ -30°  
Waga brutto / netto: 7,50 kg / 6,85 kg

Material: Ocel, Plast  
Barva: Matná černá  
Rozměry: 259 x 684 x 430 mm  
Kompatibilní velikost obrazovky: 37" - 90"  
Kompatibilita s zakřivenými TV: Ano  
Kompatibilita s VESA: 200x200, 200x300, 300x200, 200x400, 400x200, 300x300, 300x400, 400x300, 600x200, 500x300, 400x400, 600x300, 500x400, 600x400  
Nosnost: 65 kg  
Vzdálenost od stěny (hloubka): 35 - 259 mm  
Rozsah náklonu: +3° ~ -15°  
Rozsah otáčení: +30° ~ -30°  
Hrubá / čistá hmotnost: 7,50 kg / 6,85 kg

Material: Stahl, Kunststoff  
Farbe: Matt Schwarz  
Abmessungen: 259 x 684 x 430 mm  
Geignet für Bildschirmgröße: 37" - 90"  
Geignet für gebogene TVs: Ja  
VESA-kompatibel: 200x200, 200x300, 300x200, 200x400, 400x200, 300x300, 300x400, 400x300, 600x200, 500x300, 400x400, 600x300, 500x400, 600x400  
Tragfähigkeit: 65 kg  
Abstand zur Wand (Tiefe): 35 - 259 mm  
Neigungsbereich: +3° ~ -15°  
Schwenkbereich: +30° ~ -30°  
Brutto- / Nettogewicht: 7,50 kg / 6,85 kg

Producer/Producent/Výrobce/Hersteller: Mozos Sp. z o. o., Sokratesa 13/37; 01-909; Warszawa, NIP:PL1182229831; BDO:000558288; serwis@mozos.pl; www.mozos.pl; +48508439793; Made in China; Wyprodukowano w ChRL; Wyrobiono w Chině; Hergestellt in China; Sku: TS4

TS4

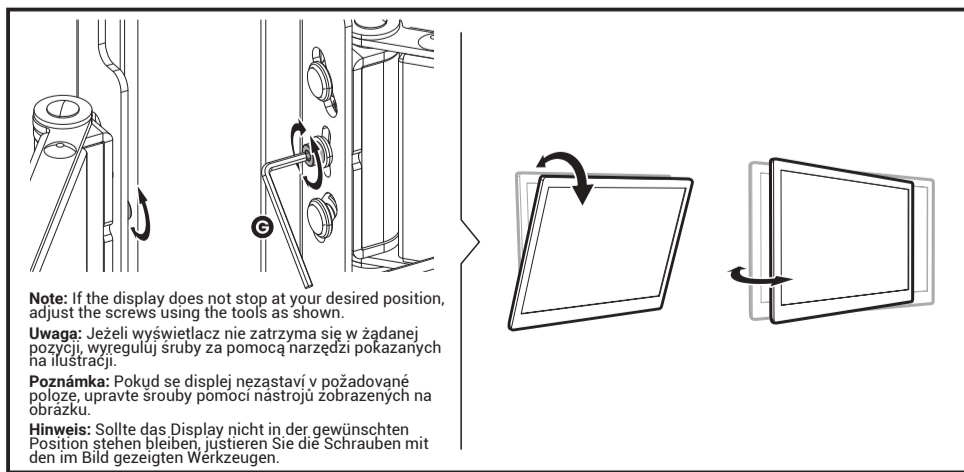
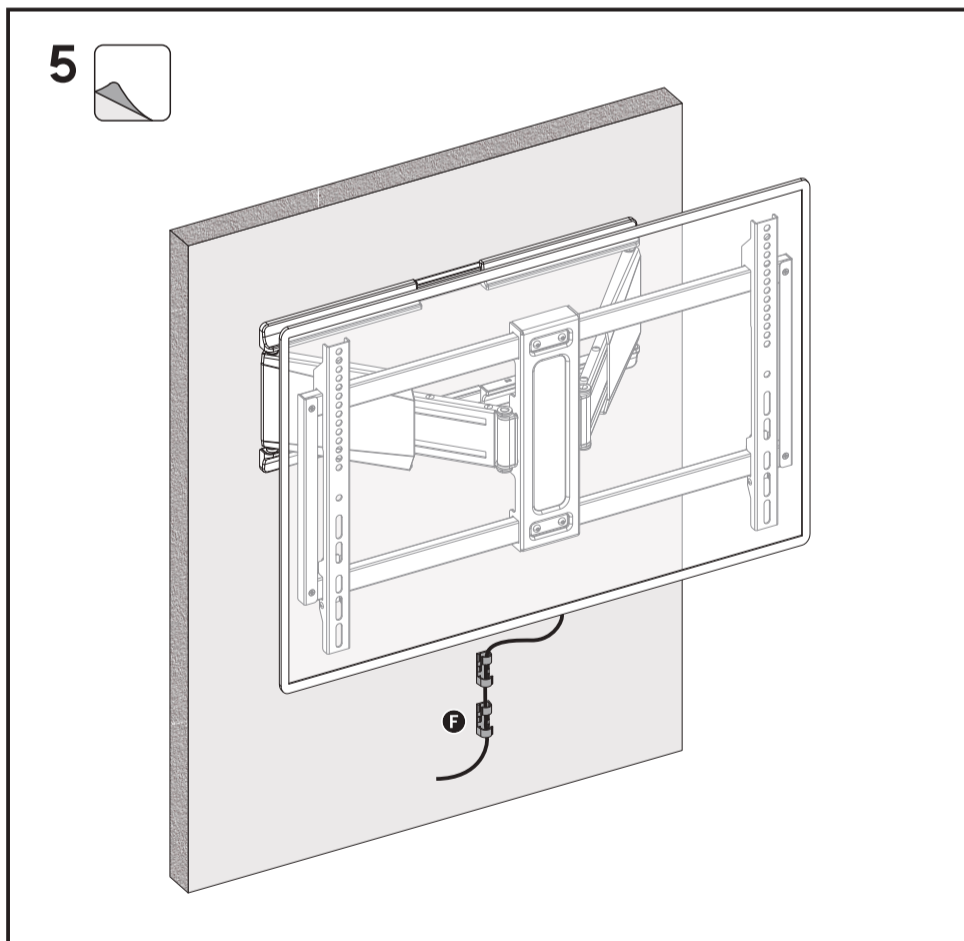
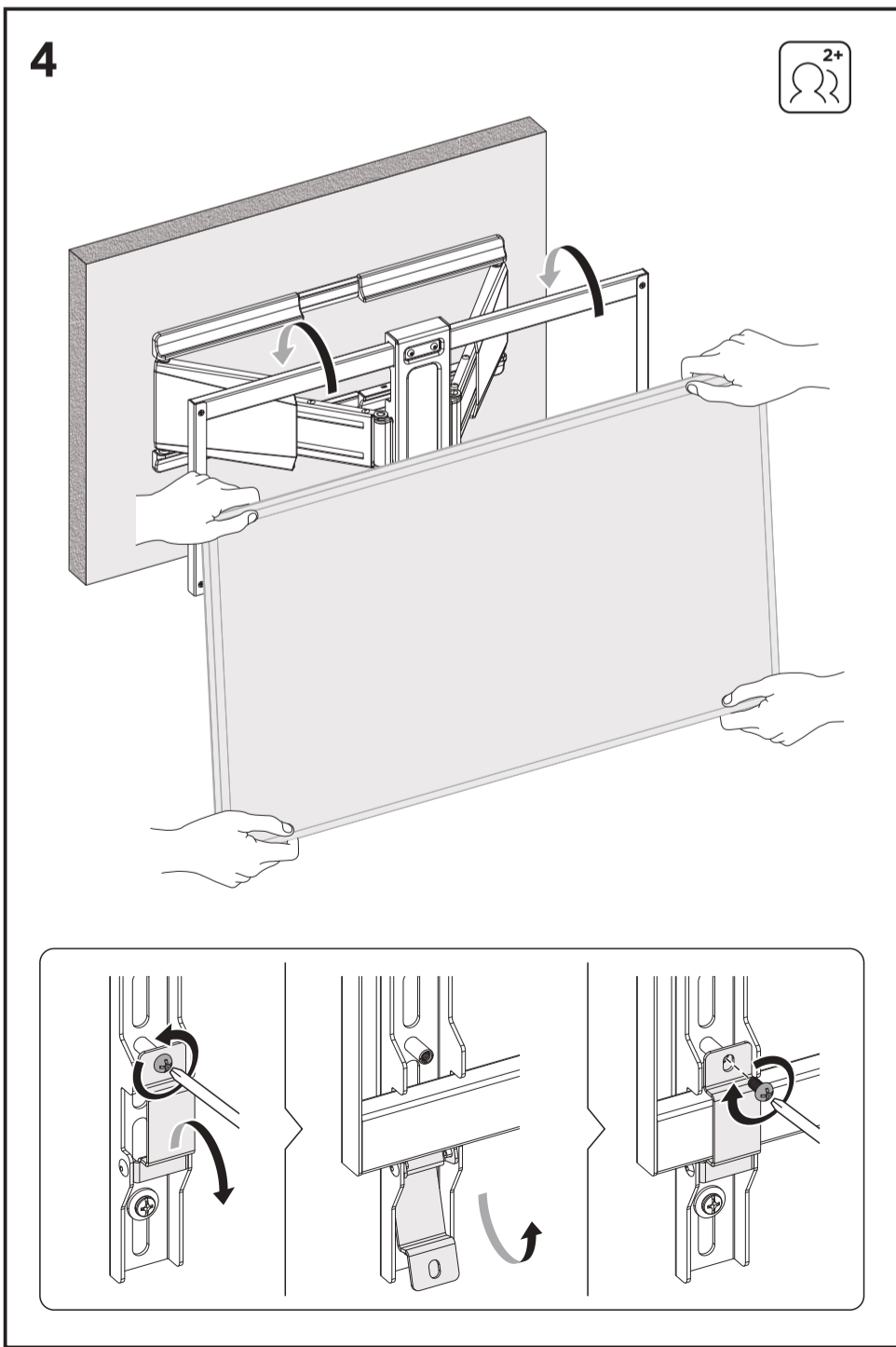
VESA Compatible

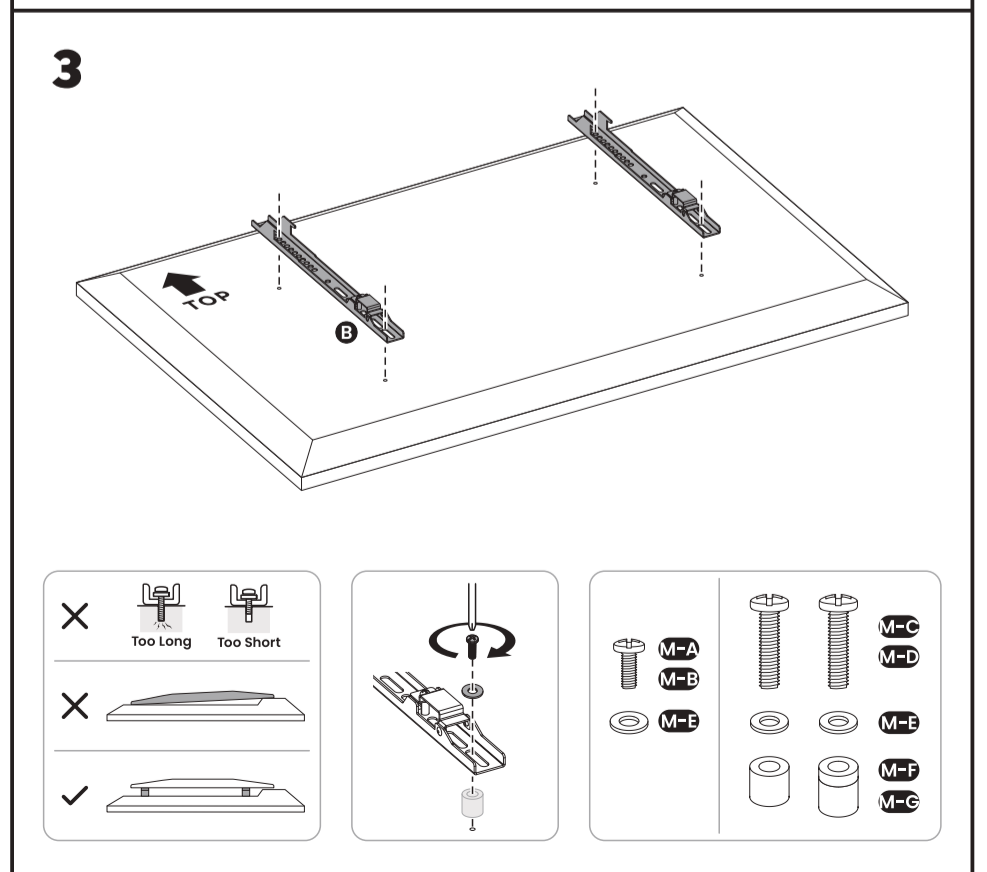
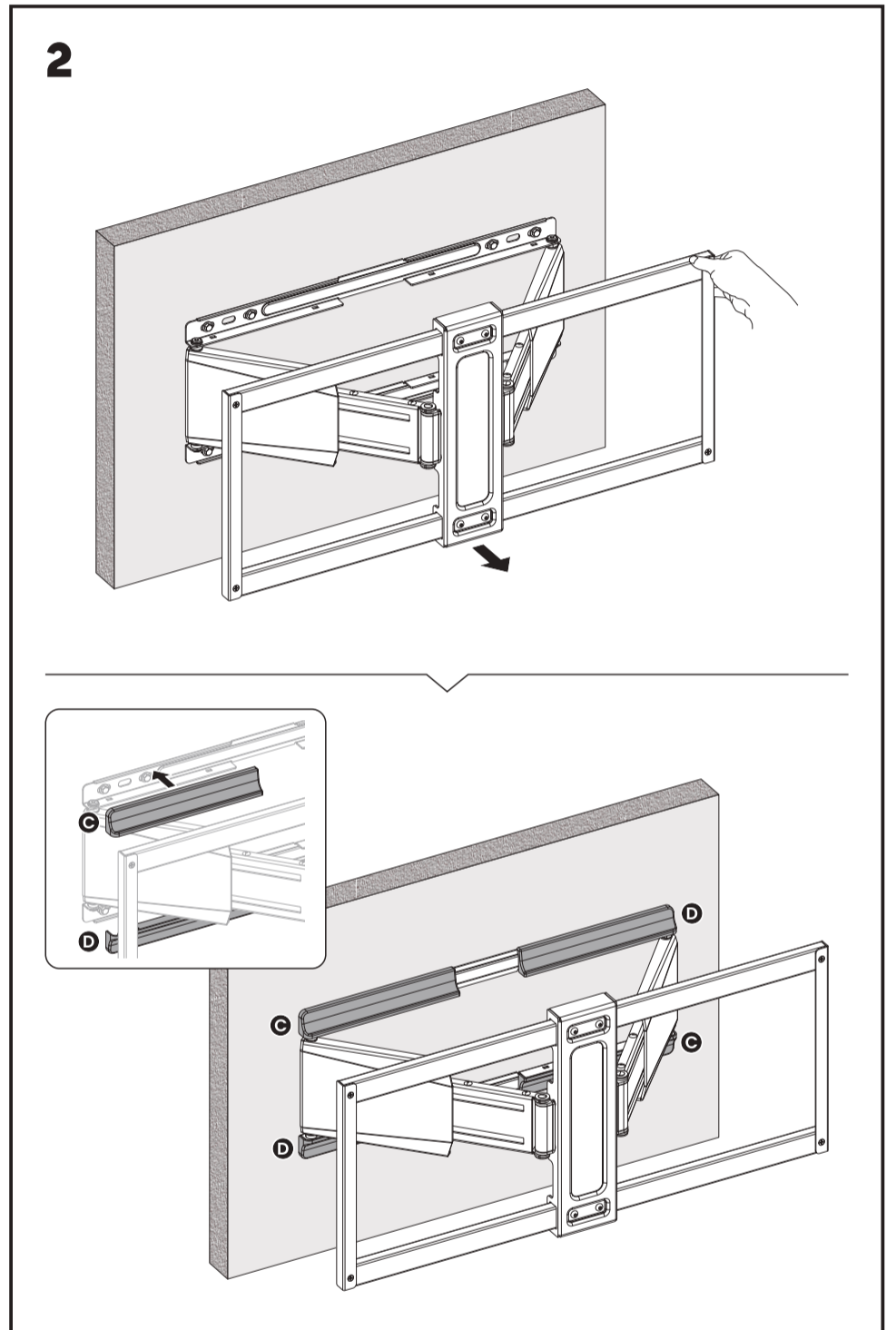
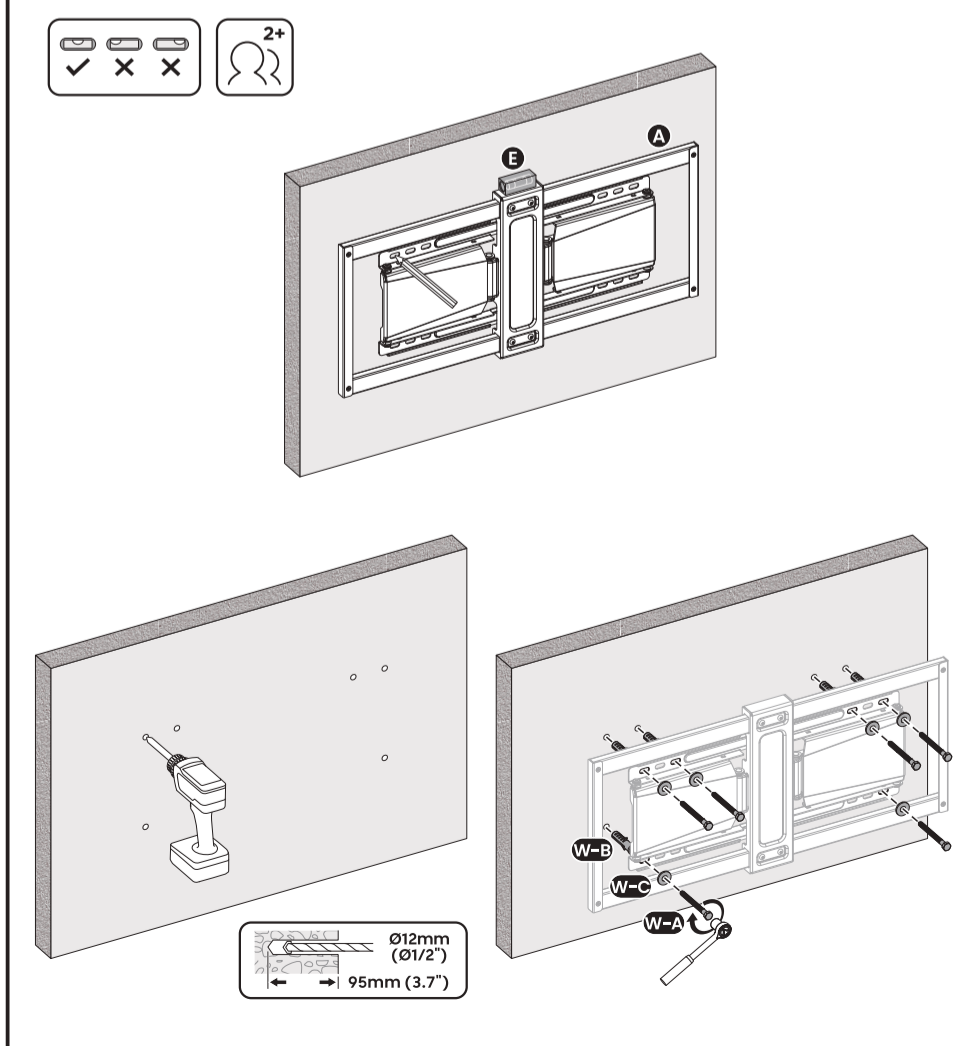
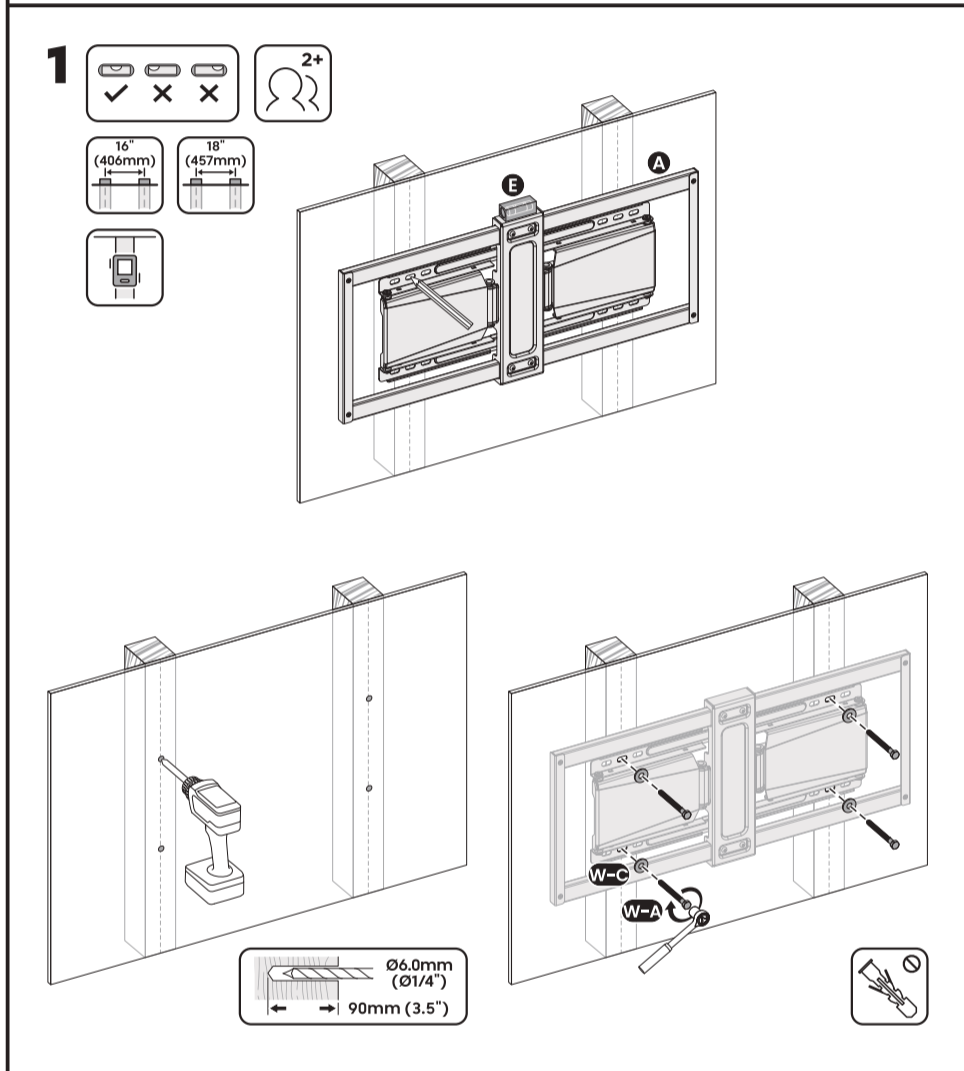
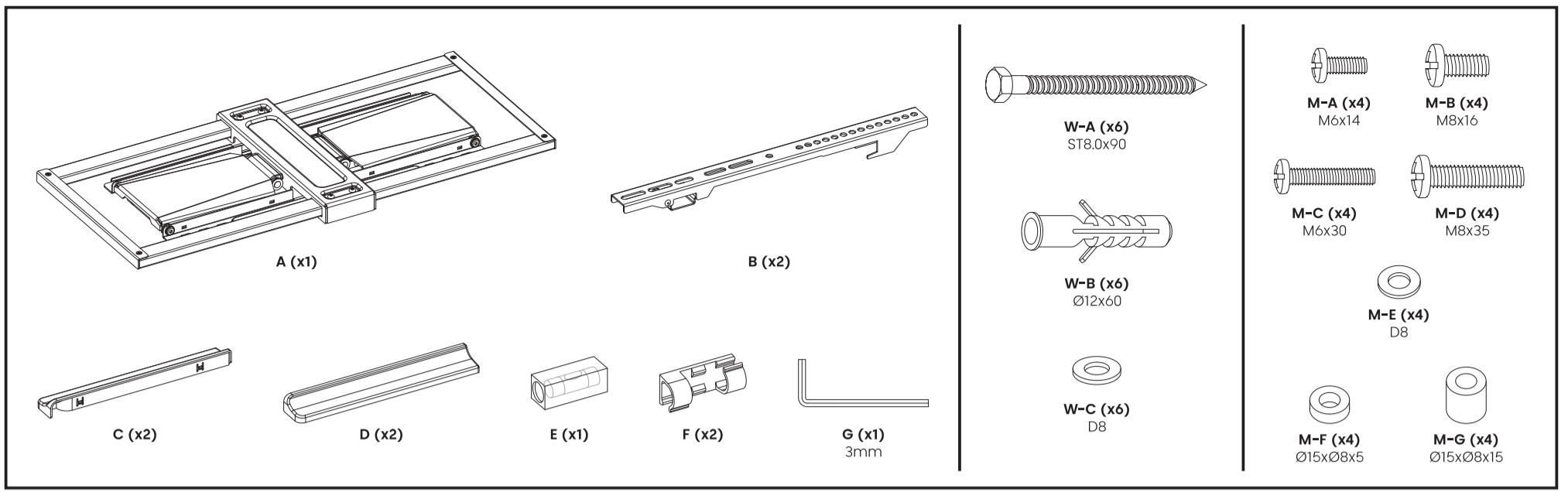
200x200 200x300 300x200 200x400  
400x200 300x300 300x400 400x300  
600x200 500x300 400x400 600x300  
500x400 600x400

90" MAX

FLAT/CURVED

65kg (143lbs) RATED





# Safety Card

## 1. Product and manufacturer identification

- Product Name: Full-motion TV Wall Mount
- Model: TS4
- Producent: Mozos Sp. z o. o.; Sokratesa 13/37; 01-909; Warszawa; NIP: PL1182229831; BDO:000558288; Wyprodukowano w ChRL
- Contact: Tel. +48 508 439 793, e-mail: serwis@mozos.pl
- Numer lots/series: Not applicable
- General safety conditions: Products are not classified as dangerous (EU Regulation 2023/988, Chapter II art.7 and EU Regulation 2019/1020).
- Technical and mechanical data: not applicable
- Installation instructions: In the product package or on the manufacturer’s website [www.mozos.pl/instructions](http://www.mozos.pl/instructions)
- Chemicals: Not applicable

## 2. Instructions for the safe use of TV BRACKET

Read the entire instruction manual before you start installation and assembly. If you have any questions regarding any of the instructions or warnings, please contact your local distributor for assistance.

1. Assembly: Make sure to follow the manufacturer’s instructions precisely when mounting the TV bracket. Ignoring the instructions can lead to improper installation, which can result in the TV falling.
2. Weight: Check the weight restrictions of the TV bracket. Not all brackets are suitable for all televisions. Overloading the bracket can lead to damage.
3. Position: Place the bracket in a stable and secure spot. Avoid installing it near heat sources or places where it could be exposed to heavy stress.
4. Cable management: Be sure to neatly organize all cables to avoid accidental tripping or pulling, which could cause the TV to fall off the bracket.
5. Movement: If your bracket is rotational or swivel, make sure to use these features gently and according to the manufacturer’s recommendations.
6. Maintenance: Regularly check for signs of wear or damage and ensure all screws and fixings are secure.
7. Cleaning: Clean the TV bracket regularly with a damp cloth. Avoid the use of chemicals that could damage the bracket material.
8. Children and pets: Keep the TV bracket out of reach of children and pets. They could accidentally damage it or hurt themselves.
9. Moving: If you need to move the bracket or TV, remove the TV from the bracket first. It’s then easier and safer to move.

**Always consider the specific manufacturer’s instructions to ensure the safe and long-term use of your TV bracket.**

- CAUTION:** Use with products heavier than the rated weights indicated may result in instability causing possible injury.
- Please closely follow the assembly instructions. Improper installation may result in damage or serious personal injury.
  - Safety gear and proper tools must be used. This product should only be installed by professionals.
  - Make sure that the supporting surface will safely support the combined weight of the equipment and all attached hardware and components.
  - Use the mounting screws provided and DO NOT OVER TIGHTEN mounting screws.
  - This product contains small items that could be a choking hazard if swallowed. Keep these items away from children.
  - This product is intended for indoor use only. Using this product outdoors could lead to product failure and personal injury.
- IMPORTANT:** Ensure that you have received all parts according to the component checklist prior to installation. If any parts are missing or faulty, contact your place of purchase for a replacement.
- MAINTENANCE:** Check that the product is secure and safe to use at regular intervals (at least every three months).
- Accidental release measures: Not applicable
  - Personal protection: Not applicable
  - Toxicological information: Known toxic effects.
  - Environmental information: The products are not considered biodegradable.

## 3. Compliance information

- Not applicable

## 4. Contact details in case of problems

- If you are in doubt or have any problems with the product, please contact the technical support department:

Tel.: +48 508 439 793

E-mail: [serwis@mozos.pl](mailto:serwis@mozos.pl)

## 5. First aid measures

First aid measures are designed to provide immediate support in situations of health or life risk. These include assessing the damaged condition, providing aid in accordance with established guidelines and using first aid equipment that meets the safety and quality requirements set out in EU regulations, including the General Product Safety Regulation (GPSR). All actions shall be taken in a manner that minimises the risk to the victim and the donor and shall be documented in accordance with the procedures in force.

If you are in danger of health or life, call the emergency number: 112.

## 6. Transport information

Products are not classified as dangerous in transport. Carry by covered means of transport.

## 7. History of changes

No

*The information, advice and guidance contained in this document has been developed on the basis of our knowledge, research, experience and in good faith. We are not responsible for the consequences of improper or improper use of our products. Each user of this material should ensure by all possible means, including by checking the final product under appropriate conditions, that the materials provided are suitable for the intended purpose.*

# Karta Bezpieczeństwa

## 1. Identyfikacja produktu i producenta

- Nazwa produktu: Pełnoregulowy uchwyt telewizyjny ścienny
- Model: TS4
- Producent: Mozos Sp. z o. o.; Sokratesa 13/37; 01-909; Warszawa; NIP: PL1182229831; BDO:000558288; Wyprodukowano w ChRL
- Kontakt: Tel. +48 508 439 793, e-mail: serwis@mozos.pl
- Numer partii/serii: Nie dotyczy
- Ogólne warunki bezpieczeństwa: produkty nie są sklasyfikowane jako niebezpieczne (Rozporządzenie UE 2023/988, roz.II art.7 oraz Rozporządzenie UE 2019/1020).
- Dane techniczne i mechaniczne: nie ma zastosowania
- Instrukcja montażu, zastosowanie: w opakowaniu produktu lub na stronie producenta [www.mozos.pl/instrukcje](http://www.mozos.pl/instrukcje)
- Substancje chemiczne: nie dotyczy

## 2. Instrukcje dotyczące bezpiecznego stosowania UCHWYT TV

Prosimy o zapoznanie się z instrukcją przed pierwszym użyciem produktu. Jeśli masz jakiegokolwiek wątpliwości odnośnie instrukcji lub produktu, skontaktuj się ze swoim sprzedawcą (lub dystrybutorem).

1. Montaż: Upewnij się, że dokładnie stosujesz się do instrukcji producenta podczas montażu uchwytu do telewizora. Zignorowanie instrukcji może prowadzić do niewłaściwego montażu, co może spowodować upadek telewizora.
2. Waga: Sprawdź ograniczenia dotyczące wagi uchwytu do telewizora. Nie wszystkie uchwyty są odpowiednie dla wszystkich telewizorów. Przeciążanie uchwytu może prowadzić do uszkodzeń.
3. Pozycja: Umieść uchwyt w stabilnym i bezpiecznym miejscu. Unikaj instalacji w pobliżu źródeł ciepła lub miejsc, które mogą być narażone na duże obciążenie.
4. Zarządzanie kablami: Upewnij się, że wszystkie kable są uporządkowane, aby uniknąć przypadkowego potknięcia się lub pociągnięcia, co mogłoby spowodować upadek telewizora z uchwytu.
5. Ruch: Jeśli twój uchwyt jest obrotowy lub można go obracać, upewnij się, że korzystasz z tych funkcji delikatnie i zgodnie z zaleceniami producenta.
6. Konserwacja: Regularnie sprawdzaj czy nie ma śladów zużycia lub uszkodzeń i upewnij się, że wszystkie śruby i mocowania są mocno dokręcone.
7. Czyszczenie: Regularnie czyść uchwyt do telewizora wilgotną ściereczką. Unikaj używania chemikaliów, które mogą uszkodzić materiał uchwytu.
8. Dzieci i zwierzęta: Trzymaj uchwyt do telewizora poza zasięgiem dzieci i zwierząt. Mogą go przypadkowo uszkodzić lub zranić się.
9. Przewodzika: Jeśli musisz przenieść uchwyt lub telewizor, najpierw zdejmij telewizor z uchwytu. Jest to wówczas łatwiejsze i bezpieczniejsze.

**Zawsze uwzględniaj konkretne instrukcje producenta, aby zapewnić bezpieczne i długotrwałe użytkowanie uchwytu do telewizora.**

- UWAGA:** Używanie produktu z komponentami cięższymi niż zalecane może spowodować uszkodzenie.
- Prosimy o wypełnienie wszelkich zaleceń podanych w instrukcji, aby uniknąć potencjalnych zagrożeń lub uszkodzenia produktu.
  - Użyj odpowiednich narzędzi i zachowaj wszelkie środki bezpieczeństwa podczas montażu. Zalecamy, aby montaż wykonali profesjonalisci.
  - Upewnij się, że powierzchnia na której montujesz jest wystarczająco wytrzymała i udźwignie cały zestaw wraz z komponentami i akcesoriami.
  - Użyj śrub montażowych znajdujących się w zestawie. Nie dokręcaj ich zbyt mocno, aby nie przekroczyć gwintu.
  - Ten produkt zawiera małe części, które mogą zostać połknięte przez dzieci. Trzymaj produkt z dala od dzieci.
  - Produkt jest przeznaczony tylko do użytku wewnątrz (w budynku). Używanie produktu na zewnątrz może skutkować uszkodzeniem materiału.
- WAŻNE:** Pamiętaj o sprawdzeniu, czy wszystkie elementy opisane poniżej znajdują się w zestawie. W przypadku braku jakiegokolwiek elementu skontaktuj się jak najszybciej ze swoim sprzedawcą.
- Co najmniej raz na 3 miesiące sprawdź stan fizyczny produktu oraz jego funkcjonalność.
- Środki dotyczące przypadkowego uwolnienia do środowiska: Nie dotyczy
  - Ochrona osobista: Nie dotyczy
  - Informacje toksykologiczne: brak znanych skutków toksycznych.
  - Informacje ekologiczne: produkty nie są uważane za biodegradowalne.

## 3. Informacje o zgodności

- Nie ma zastosowania

## 4. Dane kontaktowe w przypadku problemów

- W razie wątpliwości lub zgłoszenia problemów z produktem, skontaktuj się z działem wsparcia technicznego:

Tel.: +48 508 439 793

E-mail: [serwis@mozos.pl](mailto:serwis@mozos.pl)

## 5. Działania o charakterze pierwszej pomocy

Działania udzielania pierwszej pomocy mają na celu zapewnienie natychmiastowego wsparcia w sytuacjach zagrożenia zdrowia lub życia. Obejmują one ocenę stanu poszkodowanego, udzielenie pomocy zgodnie z ustalonymi wytycznymi oraz użycie sprzętu pierwszej pomocy, który spełnia wymogi bezpieczeństwa i jakości określone w przepisach UE, w tym General Product Safety Regulation (GPSR). Wszelkie działania są podejmowane w sposób minimalizujący ryzyko dla poszkodowanego i udzielającego pomocy, a ich przebieg jest dokumentowany zgodnie z obowiązującymi procedurami.

W przypadku zagrożenia zdrowia lub życia skontaktuj się z numerem alarmowym: 112.

## 6.Informacje dotyczące transportu

produkty nie są klasyfikowane jako niebezpieczne w transporcie. Przewozić krytymi środkami transportu.

## 7. Historia zmian

Brak

*Informacje, porady i wskazówki zawarte w niniejszym dokumencie zostały opracowane na podstawie naszej wiedzy, badań, doświadczeń i w dobrej wierze. Nie ponosimy odpowiedzialności za konsekwencje niewłaściwego lub nieprawidłowego użytkowania naszych produktów. Każdy użytkownik tego materiału powinien upewnić się we wszelki możliwy sposób, w tym poprzez sprawdzenie produktu końcowego w odpowiednich warunkach, że dostarczone materiały są odpowiednie do realizacji zamierzonych celów.*

# Bezpečnostní karta

## 1. Identifikace výrobku a výrobce

- Název produktu: Plně nastavitelný nástěnný držák pro TV
- Model: TS4
- Výrobce: Mozos Sp. z o. o.; Sokratesa 13/37; 01 -909; Warszawa; NIP: PL1182229831; BDO:000558288; Wyprodukowano w ChRL
- Kontakt: Tel. +48 508 439 793,e-mail: serwis@mosos.pl
- Číslo dávek / série: Neplatí
- Obecné bezpečnostní podmínky: výrobky nejsou klasifikovány jako nebezpečné (nařízení EU 2023/988, kapitola II článek 7 a nařízení EU 2019/1020).
- Technické a mechanické údaje: neplatí
- Instrukce k instalaci: v balíčku produktu nebo na webových stránkách výrobce www.mozos.pl/instructions
- Chemické látky: neplatí

## 2. Pokyny pro bezpečné používání DRŽÁK TELEVIZORU

Před zahájením instalace a montáže si přečtete celý návod k použití. Pokud máte jakékoli dotazy týkající se jakéhokoli návodu nebo upozornění, obraťte se na místního distributora, který vám pomůže.

- Montáž: Při montáži držáku televizoru dbejte na pečlivé dodržování pokynů výrobce. Ignorování pokynů může vést k nesprávné montáži, která může způsobit pád televizoru.
- Hmotnost: Zkontrolujte hmotnostní omezení držáku televizoru. Ne všechny držáky jsou vhodné pro všechny televizory. Přetížení držáku může vést k jeho poškození.
- Umístění: Umístěte držák na stabilní a bezpečné místo. Vyhnete se instalaci v blízkosti zdrojů tepla nebo míst, která mohou být vystavena vysokému namáhání.
- Vedení kabelů: Upevněte držák do prostoru, kde je umístěn. Ujistěte se, že jsou všechny kabely uklizené, aby nedošlo k náhodnému zakopnutí nebo vytáhnutí, což by mohlo způsobit pád televizoru z držáku.
- Pohyb: Pokud je váš držák otočný nebo jej lze otáčet, ujistěte se, že tyto funkce používáte šetrně a v souladu s doporučeními výrobce.
- Údržba: Pravidelně kontrolujte známky opotřebení nebo poškození a ujistěte se, že jsou všechny šrouby a upevňovací prvky pevně utaženy.
- Čištění: V případě potřeby se ujistěte, že je držák v pořádku: Pravidelně čistěte držák televizoru vlhkým hadříkem. Nepoužívejte chemické prostředky, které by mohly poškodit materiál držáku.
- Děti a domácí zvířata: Udržujte držák televizoru mimo dosah dětí a domácích zvířat. Mohly by jej náhodně poškodit nebo se zranit.
- Stěhování: Pokud musíte držák nebo televizor přemístit, nejprve televizor z držáku sejměte. Je to pak snazší a bezpečnější.

**Pro zajištění bezpečného a dlouhodobého používání držáku televizoru vždy zohledněte konkrétní pokyny výrobce.**

- POZOR:** Použití s výrobky těžšími, než jsou uvedené jmenovité hmotnosti, může způsobit nestabilitu a případné zranění.
- Důkladně dodržujte pokyny k montáži. Nesprávná montáž může vést k poškození nebo vážnému zranění osob.
  - Je třeba používat bezpečnostní výstroj a vhodné nářadí. Tento výrobek by měli instalovat pouze odborníci.
  - Ujistěte se, že opěrný povrch bezpečně unese celkovou hmotnost zařízení a veškerého připojeného hardwaru a součástí.
  - Při používání výrobku udržujte volný prostor a odstup od pohyblivých částí.
  - Použijte dodané montážní šrouby a montážní šrouby NEUVÁHĚJTE PŘILÍŠ.
  - Tento výrobek obsahuje drobné předměty, které by mohly při požití představitovat nebezpečí udušení. Uchovávejte tyto předměty mimo dosah dětí.
  - Tento výrobek je určen pouze pro vnitřní použití. Používání tohoto výrobku venku by mohlo vést k selhání výrobku a zranění osob.
- DŮLEŽITÉ:** Před instalací se ujistěte, že jste obdrželi všechny díly podle kontrolního seznamu součástí. Pokud některé díly chybí nebo jsou vadné, obraťte se na místo nákupu a požádejte o výměnu.
- V pravidelných intervalech (nejméně jednou za tři roky) kontrolujte, zda je výrobek bezpečný a lze jej bezpečně používat měsíci).
- Opatření při náhodném uvolnění: Neuplatňuje se
  - Osobní ochrana: Nepoužije se
  - Toxikologické informace: Známé toxické účinky.
  - Informace o životním prostředí: Výrobky nejsou považovány za biologicky rozložitelné.

## 3. Informace o dodržování předpisů

- Neplatí

## 4. Kontaktní údaje v případě problémů

- V případě pochybností nebo problémů s výrobkem se obraťte na oddělení technické podpory:

Tel: +48 508 439 793

E-mail: serwis@mosos.pl

## 5. Opatření první pomoci

Opatření první pomoci jsou určena k poskytnutí okamžité pomoci v situacích ohrožení zdraví nebo života. Zahrnují posouzení poškozeného stavu, poskytnutí pomoci v souladu se stanovenými pokyny a použití vybavení první pomoci, které splňuje požadavky na bezpečnost a kvalitu stanovené předpisy EU, včetně nařízení o obecné bezpečnosti výrobků (GPSR). Všechny úkony musí být prováděny způsobem, který minimalizuje riziko pro oběť a dárce, a musí být zdokumentovány v souladu s platnými postupy.

V případě ohrožení zdraví nebo života volejte tísňovou linku: 112.

## 6. Dopravní informace

Výrobky nejsou klasifikovány jako nebezpečné při přepravě. Přepravujte krytými dopravními prostředky.

## 7. Historie změn

Ne

*Informace, rady a pokyny obsažené v tomto dokumentu byly vypracovány na základě našich znalostí, výzkumu, zkušeností a v dobré víře. Neneseme odpovědnost za následky nesprávného nebo nevhodného použití našich výrobků. Každý uživatel tohoto materiálu by se měl všemi možnými prostředky, včetně kontroly konečného výrobku za vhodných podmínek, ujistit, že poskytnuté materiály jsou vhodné pro zamýšlený účel.*

# Sicherheitskarte

## 1. Produkt- und Herstelleridentifikation

- Product Name: Vollbewegliche TV-Wandhalterung
- Model: TS4
- Producent: Mozos Sp. z o. o.; Sokratesa 13/37; 01 -909; Warszawa; NIP: PL1182229831; BDO:000558288; Wyprodukowano w ChRL
- Contact: Tel.. +48 508 439 793, E-Mail: serwis@mosos.pl
- Numer Partien/Reihen: Nicht zutreffend
- General Sicherheitsbedingungen: Die Produkte sind nicht als gefährlich eingestuft (EU-Verordnung 2023/988, Kapitel II Art.7 und EU-Verordnung 2019/1020).
- Technical und mechanische Daten: nicht anwendbar
- Installation Gebrauchsanweisung: in der Produktverpackung oder auf der Website des Herstellers www.mozos.pl/instructions
- Chemicals: nicht zutreffend

## 2. Anleitung zur sicheren Verwendung von TV-HALTERUNG

Lesen Sie die gesamte Bedienungsanleitung, bevor Sie mit der Installation und Montage beginnen. Wenn Sie Fragen zur Anleitung oder Warnungen haben, wenden Sie sich bitte an Ihren örtlichen Händler.

- Montage: Stellen Sie sicher, dass Sie die Anweisungen des Herstellers genau befolgen, wenn Sie die TV-Halterung montieren. Missachtung der Anweisungen kann zu unsachgemäßer Installation führen, die dazu führen kann, dass der Fernseher herunterfällt.
- Gewicht: Überprüfen Sie die Gewichtsbeschränkungen der TV-Halterung. Nicht alle Halterungen sind für alle Fernsehgeräte geeignet. Eine Überlastung der Halterung kann zu Beschädigungen führen.
- Position: Platzieren Sie die Halterung an einer stabilen und sicheren Stelle. Vermeiden Sie die Installation in der Nähe von Wärmequellen oder Plätzen, an denen sie starker Beanspruchung ausgesetzt sein könnte.
- Kabelverwaltung: Achten Sie darauf, alle Kabel ordentlich zu organisieren, um versehentliches Stolpern oder Ziehen zu vermeiden, was dazu führen könnte, dass der Fernseher von der Halterung fällt.
- Bewegung: Wenn Ihre Halterung drehbar oder schwenkbar ist, stellen Sie sicher, dass Sie diese Funktionen vorsichtig und gemäß den Empfehlungen des Herstellers verwenden.
- Wartung: Überprüfen Sie regelmäßig auf Zeichen von Verschleiß oder Schädigung und stellen Sie sicher, dass alle Schrauben und Befestigungen sicher sind.
- Reinigung: Reinigen Sie die TV-Halterung regelmäßig mit einem feuchten Tuch. Vermeiden Sie den Gebrauch von Chemikalien, die das Material der Halterung beschädigen könnten.
- Kinder und Tiere: Halten Sie die TV-Halterung außerhalb der Reichweite von Kindern und Tieren. Sie könnten es versehentlich beschädigen oder sich selbst verletzen.
- Bewegen: Wenn Sie die Halterung oder den Fernseher verschieben müssen, nehmen Sie den Fernseher zuerst von der Halterung ab. Er ist dann leichter und sicherer zu bewegen.

**Immer die spezifischen Anweisungen des Herstellers berücksichtigen, um die sichere und langfristige Verwendung Ihrer TV-Halterung zu gewährleisten.**

- VORSICHT:** Die Verwendung mit Produkten, die schwerer als die angegebenen Nenngewichte sind, kann zu Instabilität führen und zu möglichen Verletzungen führen.
- Bitte befolgen Sie die Montageanleitung genau. Eine unsachgemäße Installation kann zu Schäden oder schweren Verletzungen führen.
  - Sicherheitsausrüstung und geeignete Werkzeuge müssen verwendet werden. Dieses Produkt sollte nur von Fachleuten installiert werden.
  - Stellen Sie sicher, dass die Auflagefläche das Gesamtgewicht des Geräts und aller angeschlossenen Hardware und Komponenten sicher trägt.
  - Verwenden Sie die mitgelieferten Befestigungsschrauben und die Befestigungsschrauben NICHT ZU FEST ANZIEHEN.
  - Dieses Produkt enthält Kleinteile, die beim Verschlucken eine Erstickungsgefahr darstellen können. Halten Sie diese Gegenstände von Kindern fern.
  - Dieses Produkt ist nur für den Innenbereich bestimmt. Die Verwendung dieses Produkts im Freien kann zu Produktversagen und Verletzungen führen.
- WICHTIG:** Stellen Sie vor der Installation sicher, dass Sie alle Teile gemäß der Komponenten-Checkliste erhalten haben. Bei beschädigten oder fehlenden Teilen, wenden Sie sich an Ihre Verkaufsstelle, um Ersatz zu erhalten.

**WARTUNG:** Überprüfen Sie das Produkt in regelmäßigen Abständen auf Sicherheit und Stabilität (am besten alle drei Monate).

- Maßnahmen bei unbeabsichtigter Freisetzung: Nicht anwendbar
- persönliche Schutzausrüstung: Nicht zutreffend
- toxikologische Hinweise: Bekannte toxische Wirkungen.
- umweltrelevante Informationen: Die Produkte werden nicht als biologisch abbaubar angesehen.

## 3. Konformitätsinformationen

- Nicht anwendbar

## 4. Kontaktangaben bei Problemen

- Sollten Sie Zweifel oder Probleme mit dem Produkt haben, wenden Sie sich bitte an den technischen Support:

Tel.: +48 508 439 793

E-Mail: serwis@mosos.pl

## 5. Erste-Hilfe-Maßnahmen

Erste-Hilfe-Maßnahmen dienen der sofortigen Unterstützung in Situationen, in denen Gesundheit oder Leben gefährdet sind. Dazu gehören die Beurteilung des Verletzungszustands, die Bereitstellung von Hilfe in Übereinstimmung mit festgelegten Richtlinien und die Verwendung von Erste-Hilfe-Ausrüstung, die den Sicherheits- und Qualitätsanforderungen der EU-Verordnungen, einschließlich der Verordnung über die allgemeine Produktsicherheit (GPSR), entspricht. Alle Maßnahmen sind so zu ergreifen, dass das Risiko für das Opfer und den Spender so gering wie möglich ist, und sind gemäß den geltenden Verfahren zu dokumentieren.

Wenn Sie sich in Gefahr für Ihre Gesundheit oder Ihr Leben befinden, rufen Sie die Notrufnummer 112 an.

## 6. Transportinformationen

Die Produkte sind nicht als gefährlich für den Transport eingestuft. Transportieren Sie sie mit gedeckten Transportmitteln.

## 7. Historie der Änderungen

Nein

*Die in diesem Dokument enthaltenen Informationen, Ratschläge und Anleitungen wurden auf der Grundlage unseres Wissens, unserer Forschung, unserer Erfahrung und in gutem Glauben entwickelt. Wir sind nicht verantwortlich für die Folgen eines unsachgemäßen oder unsachgemäßen Gebrauchs unserer Produkte. Jeder Benutzer dieses Materials sollte mit allen möglichen Mitteln, einschließlich der Prüfung des Endprodukts unter angemessenen Bedingungen, sicherstellen, dass die bereitgestellten Materialien für den beabsichtigten Zweck geeignet sind.*