

KUCHINOX

INSPIRACJA PŁYNIE Z WNETRZA



- PL** INSTRUKCJA MONTAŻU I KONSERWACJI NATRYSKÓW
- BG** ИНСТРУКЦИИ ЗА МОНТАЖ И ПОДДРЪЖКА НА ДУШОВЕ
- CZ** NÁVOD K INSTALACI A ÚDRŽBĚ SPRCH
- DE** MONTAGE- UND WARTUNGSANLEITUNG FÜR BRAUSEN
- EN** INSTALLATION AND MAINTENANCE INSTRUCTIONS FOR SHOWERS
- ES** INSTRUCCIONES DE MONTAJE Y MANTENIMIENTO DE LAS DUCHAS
- ET** DUŠSIDE PAIGALDUS- JA HOOLDUSJUHEND
- FR** INSTRUCTION D'INSTALLATION ET D'ENTRETIEN DES DOUCHES
- GR** ΟΔΗΓΙΕΣ ΕΓΚΑΤΑΣΤΑΣΗΣ ΚΑΙ ΣΥΝΤΗΡΗΣΗΣ ΨΕΚΑΣΤΙΚΩΝ
- HR** UPUTE ZA MONTAŽU I ODRŽAVANJE TUŠEVA
- HU** A ZUHANYZÓK HASZNÁLATI ÉS KARBANTARTÁSI ÚTMUTATÓJA
- LT** DUŠO KOMPLEKTŲ MONTAVIMO IR PRIEŽIŪROS INSTRUKCIJOS
- LV** DUŠAS UZSTĀDĪŠANAS UN APKOPES INSTRUKCIJA
- RO** INSTRUCȚIUNI DE MONTARE ȘI ÎNTREȚINERE A DUȘURILOR
- RU** РУКОВОДСТВО ПО УСТАНОВКЕ И УХОДУ ЗА ДУШЕМ
- SK** POKYNY NA INŠTALÁCIU A ÚDRŽBU SPŔCH
- SLO** NAVODILA ZA MONTAŽO IN VZDRŽEVANJE SESTAVOV ZA PRHO
- TR** PŪSKŪRTME DUŐ BAŐLIKLARININ KURULUMU VE BAKIM TALİMATLARI

NATRYSKI

SZANOWNI PAŃSTWO,

Dziękujemy za zakup naszego produktu. Prosimy o zapoznanie się z warunkami gwarancji, z informacjami dotyczącymi poprawnego montażu przed rozpoczęciem instalacji, a także z poradami w zakresie użytkowania produktu. Wierzymy, że dzięki temu wybrany produkt będzie służył długie lata.

Zespół Kuchinox

INFORMACJE O PRODUKCIE

1. Zamieszczone w instrukcji schematy i rysunki są uproszczone i zawierają jedynie szczegóły niezbędne do prawidłowego montażu produktu.
2. Produkt przeznaczony do montażu wewnątrz budynku. Nie wolno dopuścić do jego zamarznięcia ani wody wewnątrz niego. Podczas długiej nieobecności w budynku zalecane jest zakręcenie głównego zaworu wody i spuszczenie wody z produktu.
3. Należy sprawdzić kompletność i jakość powierzchni zewnętrznych produktu niezwłocznie po zakupie. W przypadku stwierdzenia jakichkolwiek braków, wad czy uszkodzeń, nie należy go montować. Należy zapoznać się z kartą gwarancyjną i postępować zgodnie z jej zaleceniami.
4. Szczegóły dotyczące gwarancji znajdują się na stronie www.kuchinox.pl

ZALECENIA MONTAŻOWE

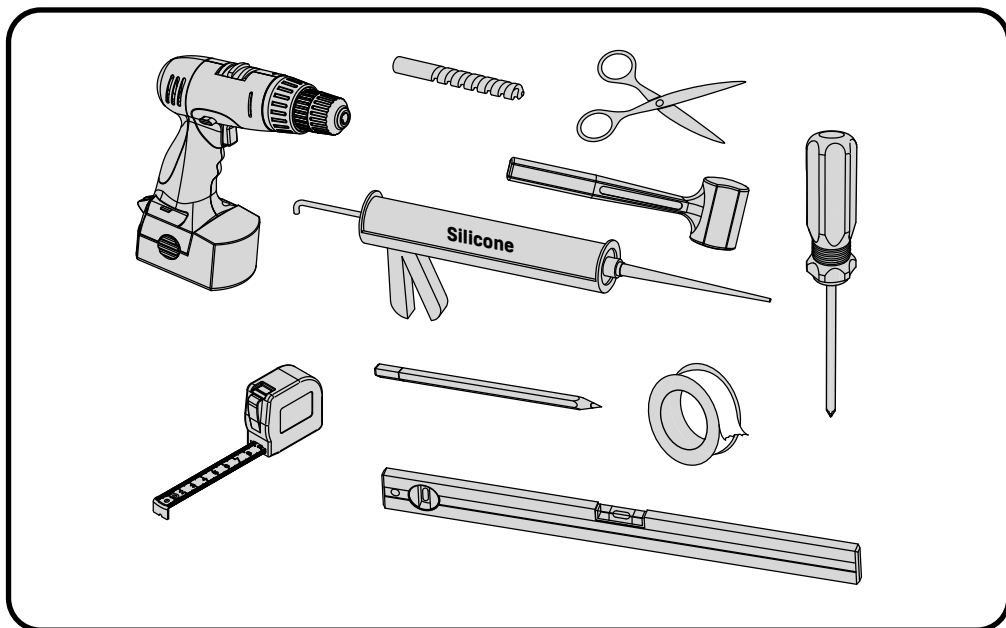
1. Przed podjęciem jakichkolwiek działań zaleca się zamknąć główny zawór wody.
2. Montaż produktu należy powierzyć specjalistycznym zakładom lub osobom z odpowiednimi kwalifikacjami. Instalacja powinna być wykonana zgodnie z ogólnie przyjętymi zasadami sztuki budowlanej.
3. Miejsce i sposób zamontowania produktu musi zapewniać możliwość dostępu w celu swobodnego montażu i demontażu oraz dokonywania czynności konserwacyjnych i naprawczych.
4. Produkty podtynkowe powinny być zamontowane do sztywnej instalacji hydraulicznej. Zabronione jest zamurowywanie elementów podłączeniowych mocowanych w ścianie. Do elementów tych musi być zapewniony dostęp w postaci rewizji. Na czas montażu elementu podtynkowego, wszystkie zewnętrzne elementy natynkowe należy osłonić by nie uległy uszkodzeniu.
5. W związku z możliwością występowania zanieczyszczeń w wodzie, konieczne jest zastosowanie uszczelki z filtrem w miejscu przyłączenia do instalacji.
6. Przed montażem należy sprawdzić odległość między kolumną natryskową lub natryskiem a wyjściem wody w baterii. Połączenie węża nie powinno być naprężone.

WSKAZÓWKI DOTYCZĄCE UŻYTKOWANIA I KONSERWACJI



Czynności konserwacyjne wymienione poniżej dokonuje użytkownik produktu we własnym zakresie:

1. Po każdym użyciu należy wytrzeć produkt do sucha miękką szmatką.
2. Kontrola szczelności i dokręcanie nakrętki węży. Pamiętaj o czyszczeniu i/lub wymianie uszczelki niezamontowanych na stałe w produkcji (np. uszczelki z filtrem w bateriach ściennych).
3. Regularnego czyszczenia powierzchni produktu i jego części:
 - a. Powierzchniowy brud oraz plamy usuwa się, przemywając czystą wodą z dodatkiem płynu do mycia naczyń. Następnie należy przepłukać produkt czystą wodą i wytrzeć do sucha miękką szmatką. W przypadku silnego zakamienienia można zmywać powierzchnię produktu roztworem wody z octem spożywczym w stosunku 1:1 (dotyczy tylko produktów chromowanych) lub stosować środki przeznaczone do czyszczenia armatury sanitarnej zgodnie z instrukcją producenta.
 - b. Powierzchni chromowanych, malowanych i lakierowanych nie należy czyścić ściereczkami z chropowatą powłoką lub środkami zawierającymi materiały ściernie. Nie należy stosować do tego celu środków czyszczących zawierających kwasy, zasady, alkohol, związki chloru i potasu, stężony ług sodowy oraz rozpuszczalniki.
 - c. Odkamieniania słuchawek, deszczownicy, węży natryskowych, przełączników funkcji, wylewki, elementów wewnętrznych i innych elementów na których może zbierać się kamień.
 - d. Nie należy stosować oczyszczaczy parowych.
4. Regularnego przepłukiwania baterii termostatycznej poprzez ustawianie termostatu na przemian na najwyższą i najniższą temperaturę i pozostawienie do swobodnego wypływu wody przez ok. 2 minut w każdym z tych położeń. Takie same działania zaleca się dla przełącznika funkcji.

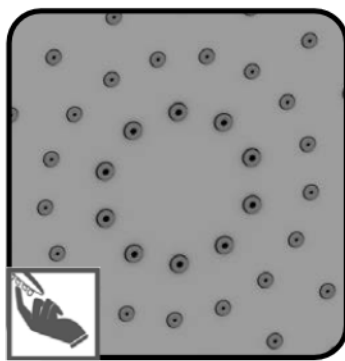
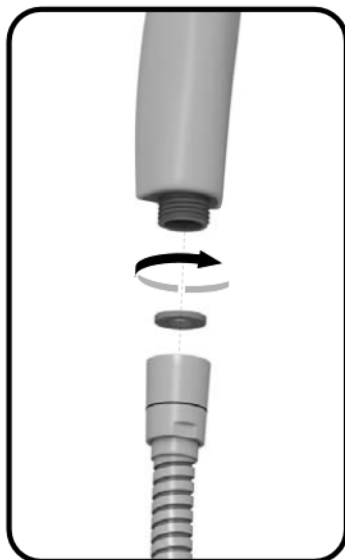
NARZĘDZIA POTRZEBNE DO MONTAŻU NATRYSKÓW / INSTALLATION TOOLS



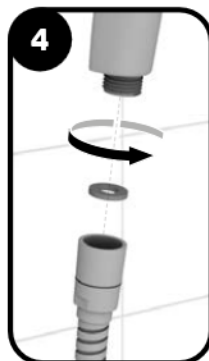
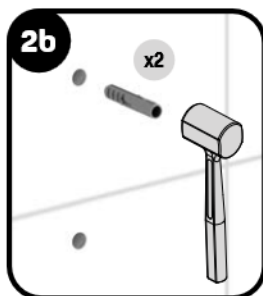
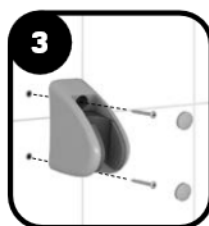
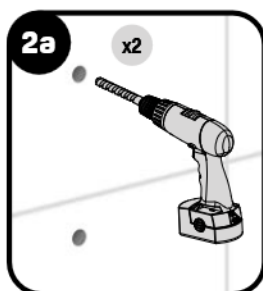
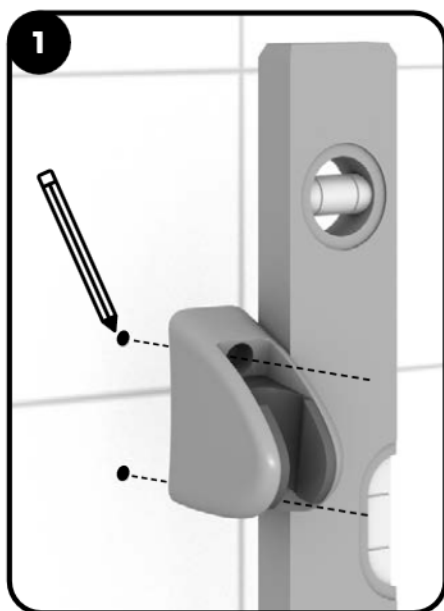
PODSTAWOWE DANE TECHNICZNE / BASIC TECHNICAL DATA

		NATRYSKI / SHOWERS			KOLUMNY NATRYSKOWE Z BATERIĄ TERMOSTATYCZNĄ / SHOWER COLUMNS WITH THERMOSTATIC MIXER		
		MIN	OPTIMUM	MAX	MIN	OPTIMUM	MAX
P	 MPa (bar)	0,05 MPa (0,5 bar)	0,1... 0,3 MPa (1,0 ... 3,0 bar)	0,5 MPa (5 bar)	0,05 MPa (0,5 bar)	0,3 ... 0,5 MPa (3,0 ... 5,0 bar)	0,5 MPa (5 bar)
T	 °C	1°C	1 ... 45°C	70°C	25°C	55°... 65°C	90°C

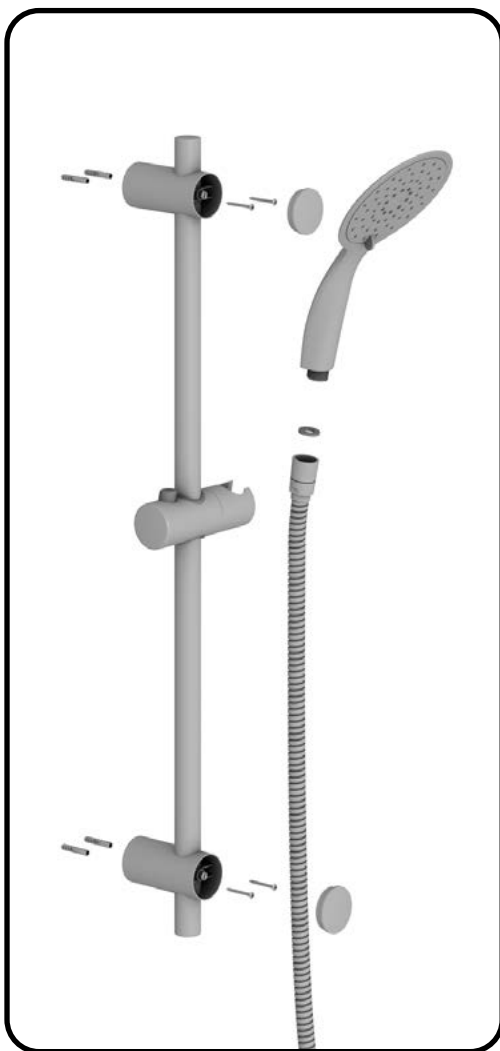
SŁUCHAWKI / HAND SHOWERS

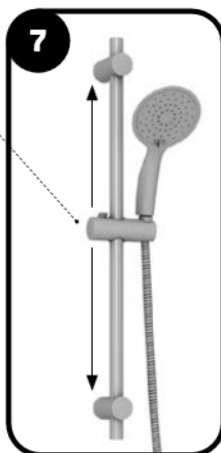
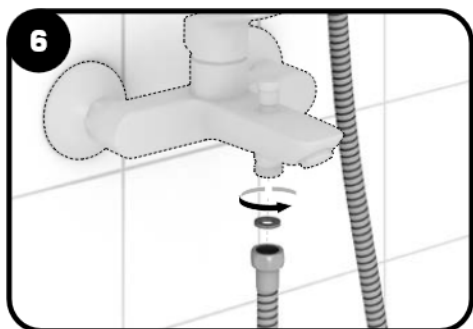
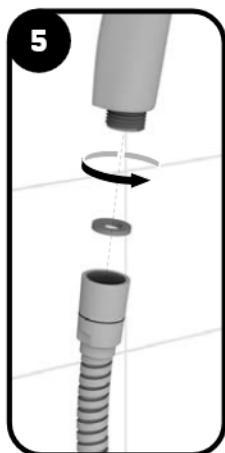
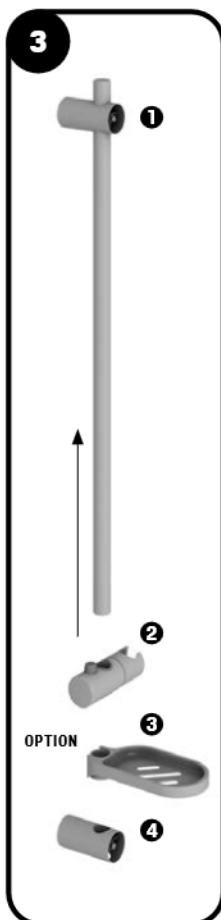
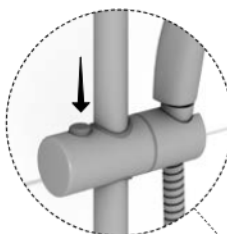
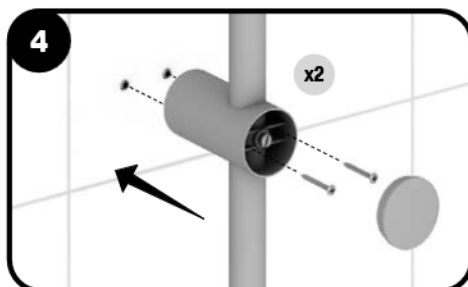
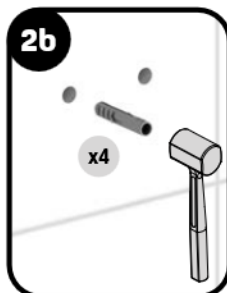
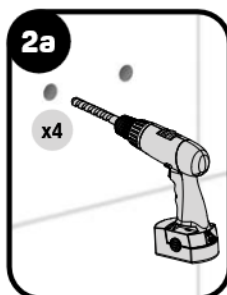
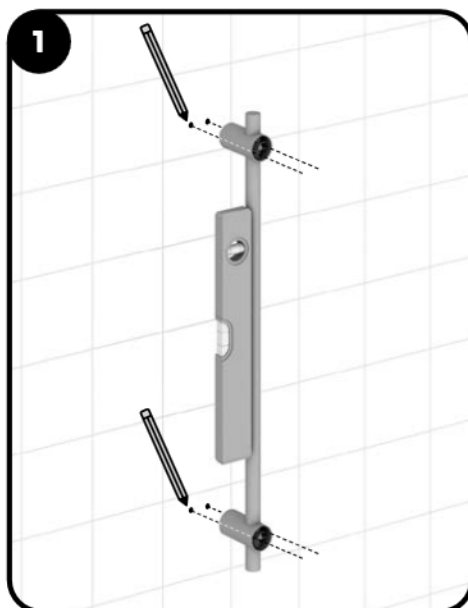


ZESTAWY NATRYSKOWE PUNKTOWE / SHOWER SETS WITH FIXED BRACKET

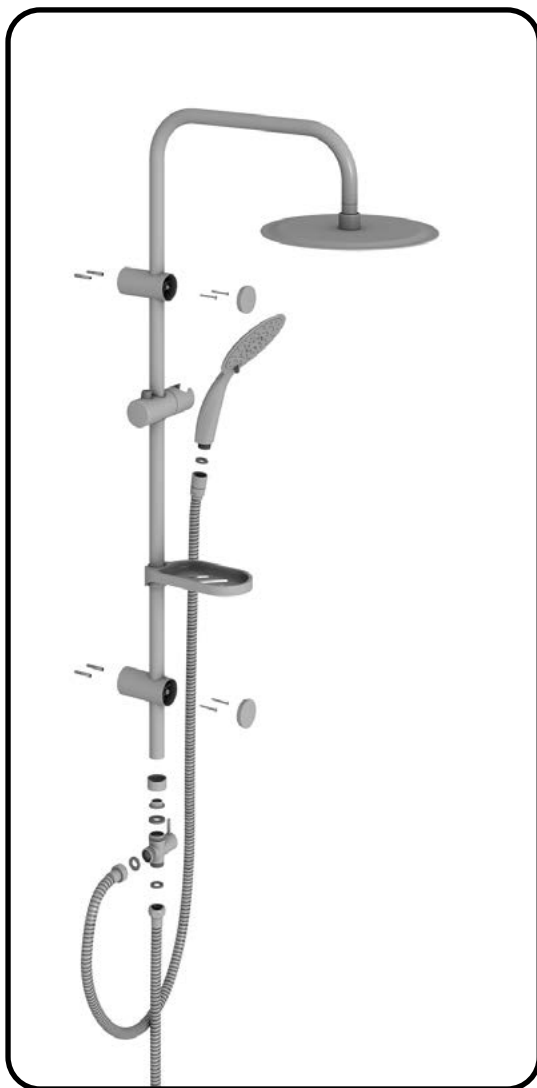
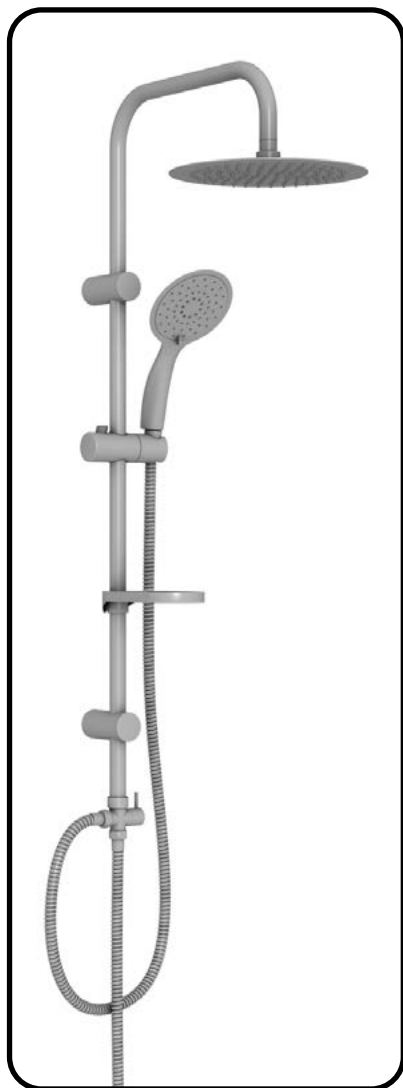


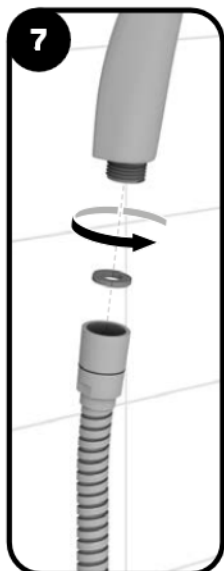
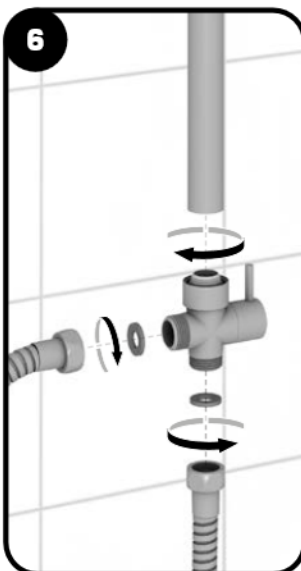
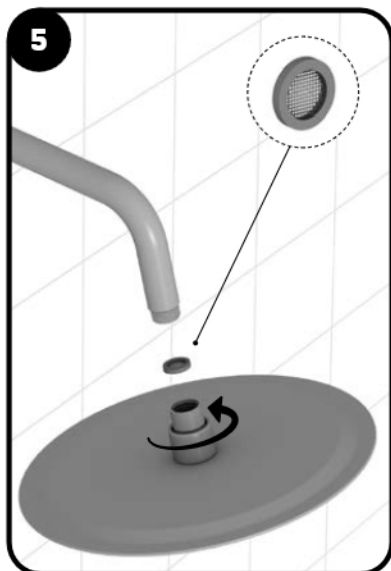
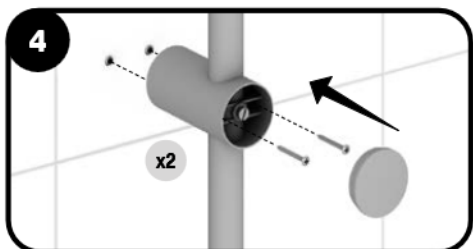
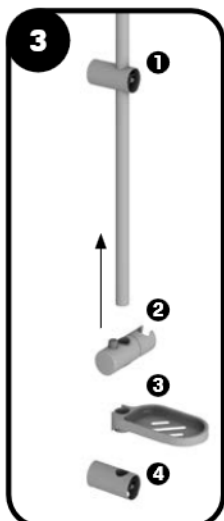
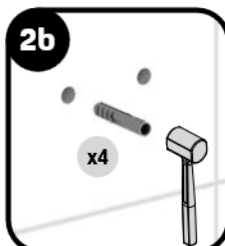
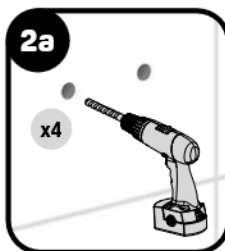
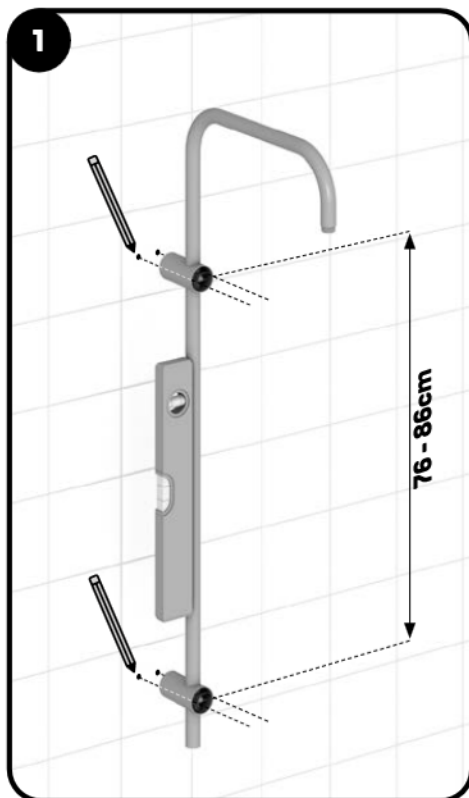
ZESTAWY NATRYSKOWE NA DRAŻKU / SLIDING SHOWER SETS

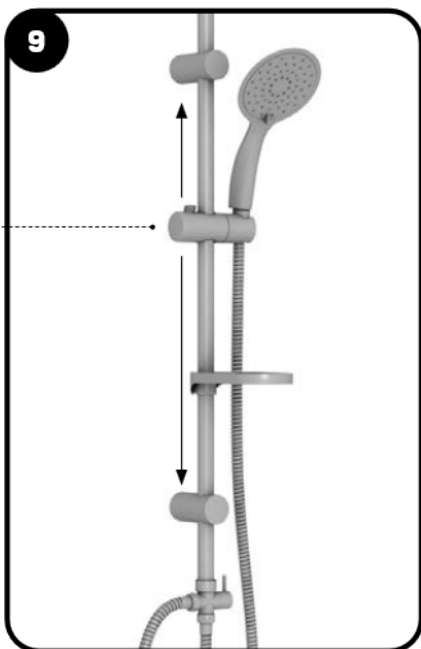
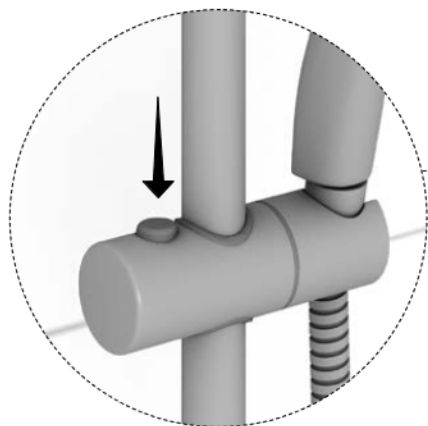
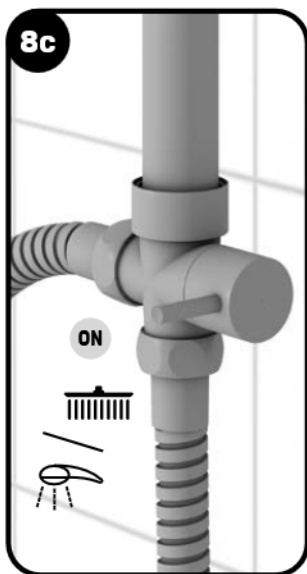
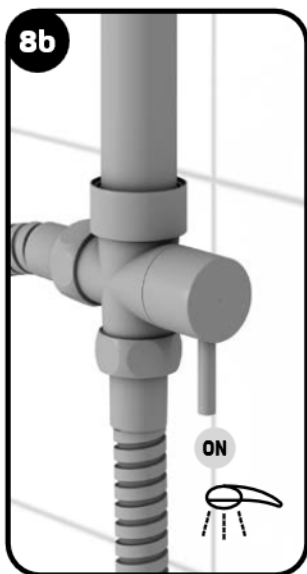
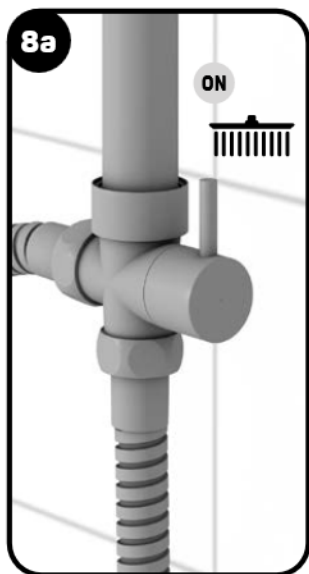


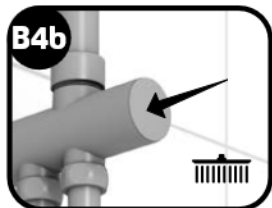
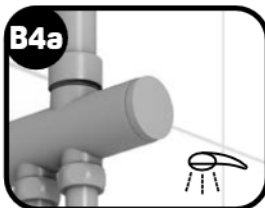
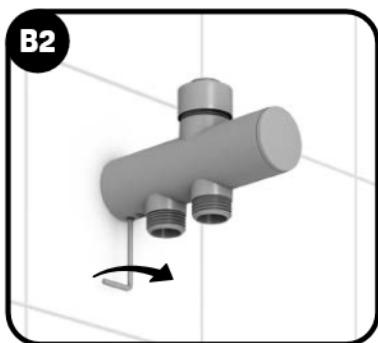
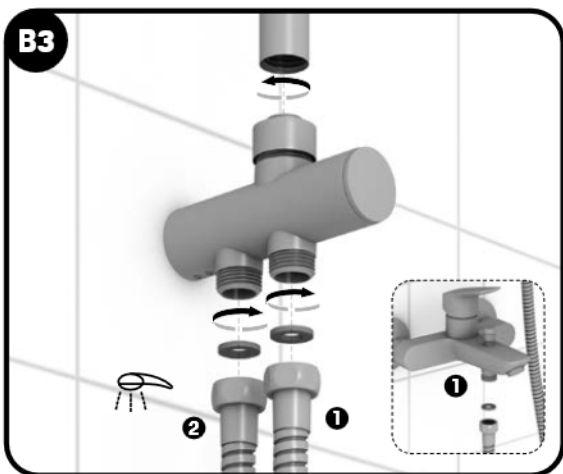
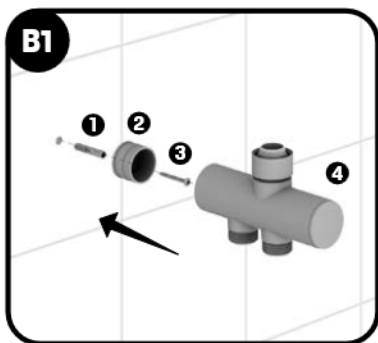
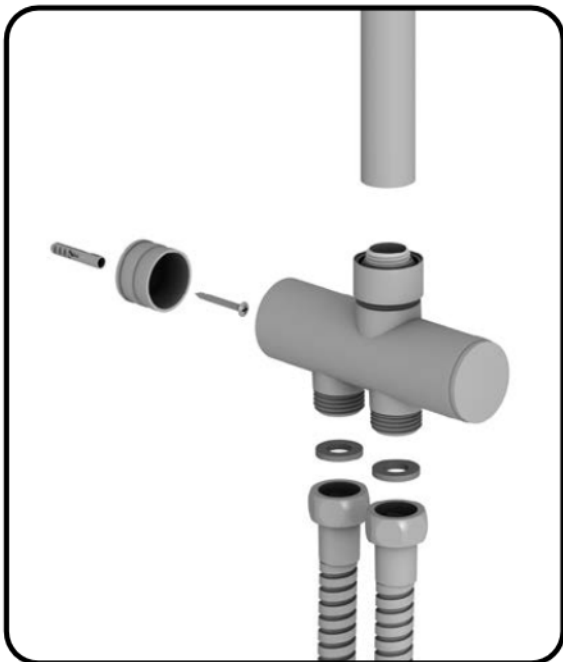
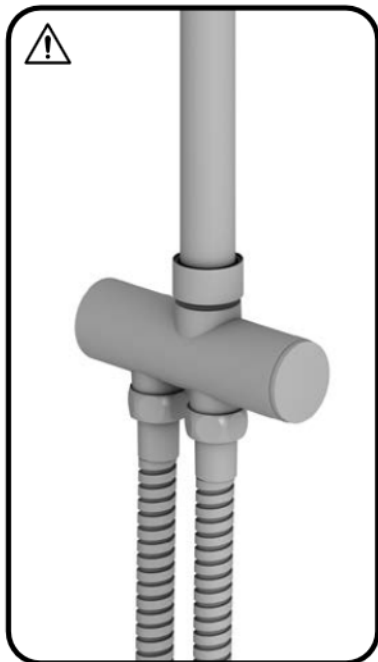


KOLUMNY NATRYSKOWE / SHOWER COLUMNS

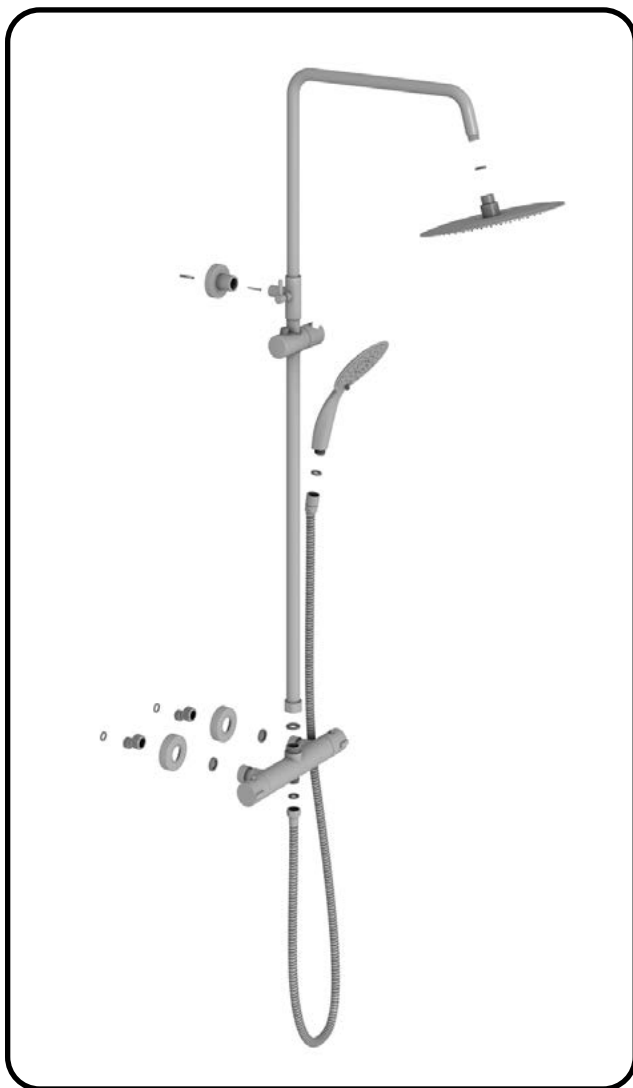


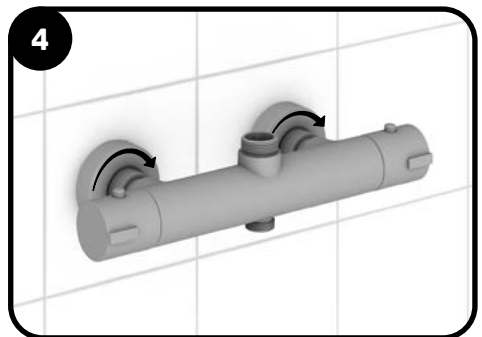
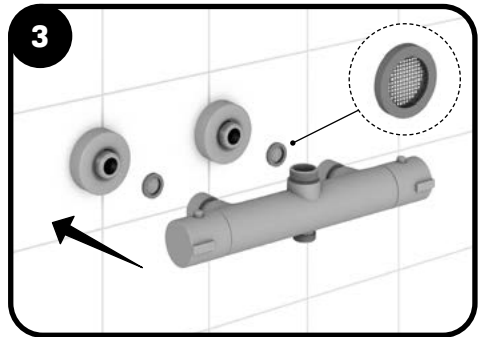
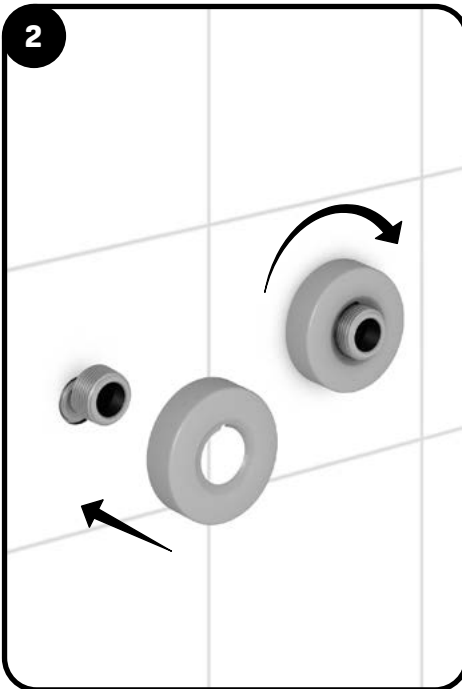
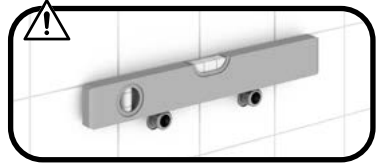
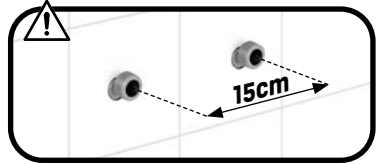
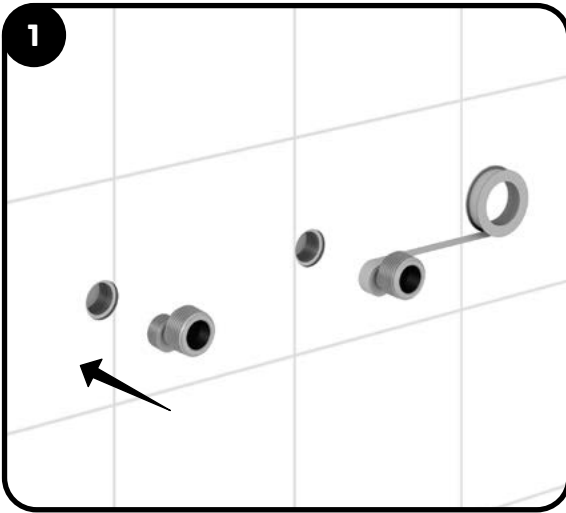


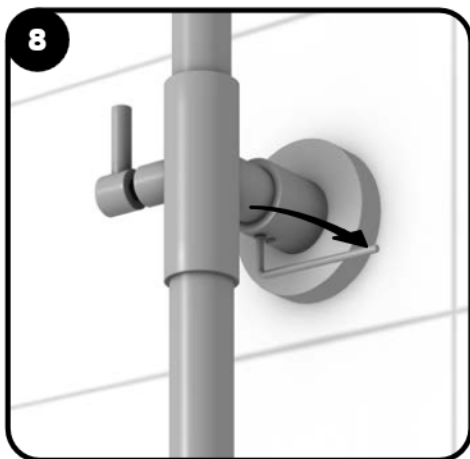
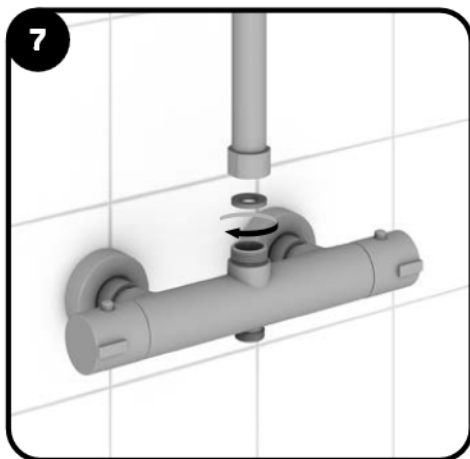
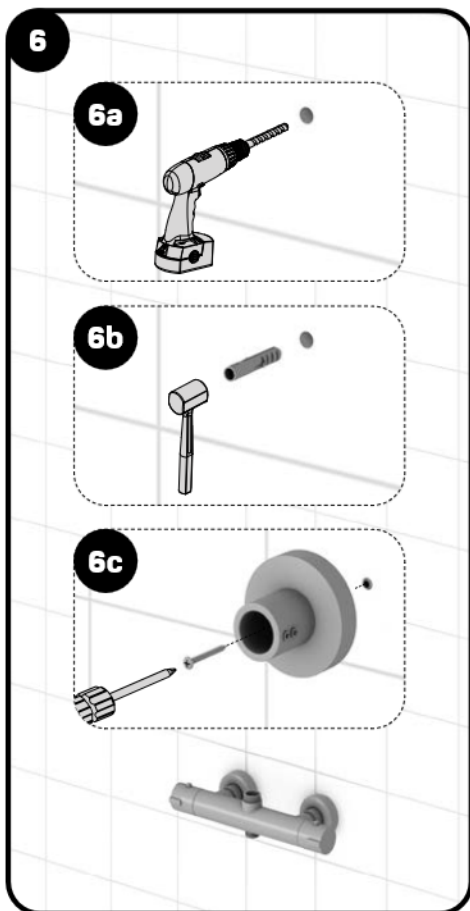
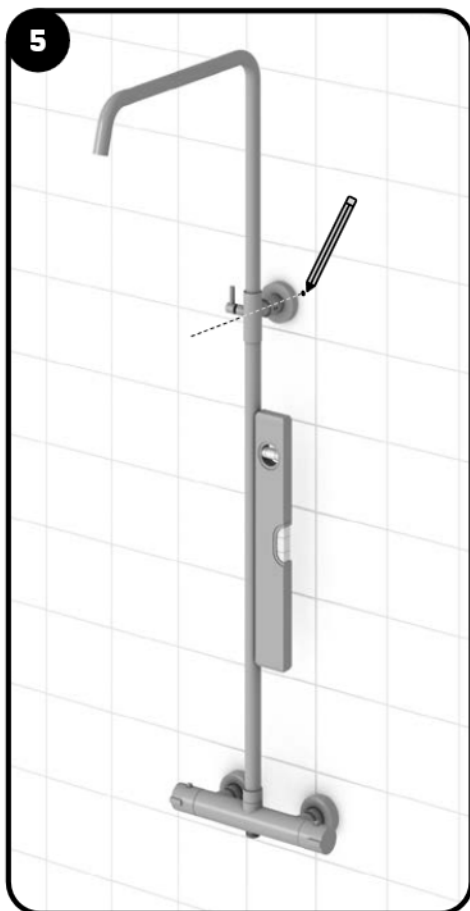


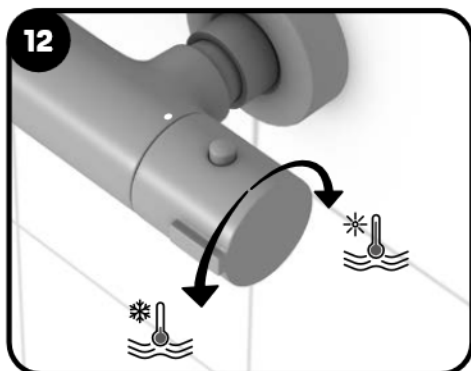
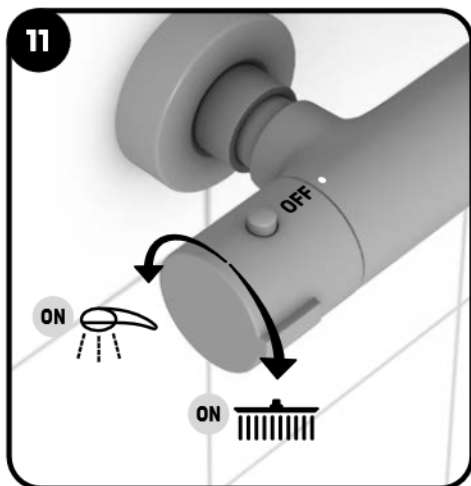
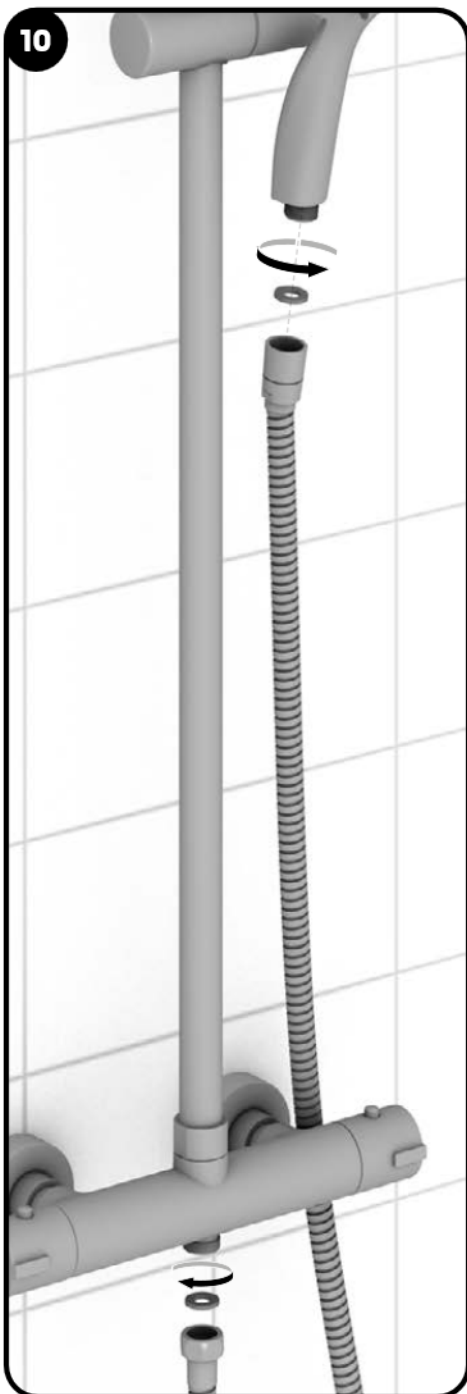
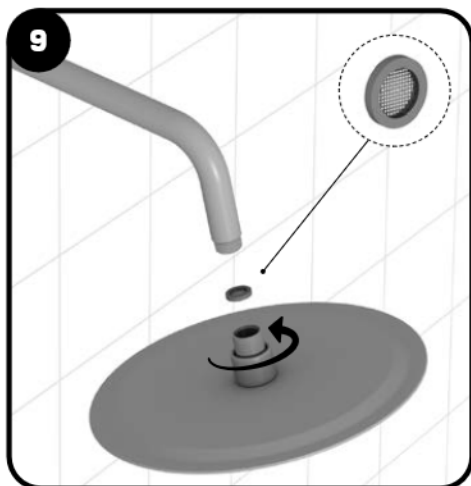


KOLUMNY NATRYSKOWE Z BATERIĄ/ SHOWER COLUMNS WITH MIXER

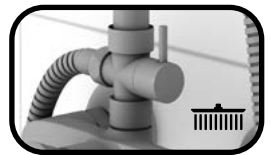
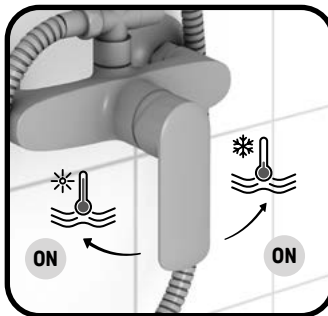
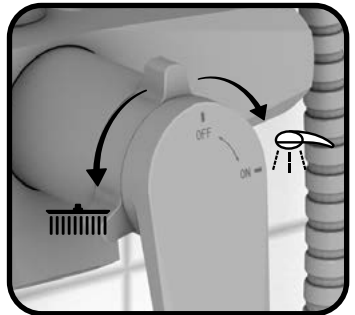
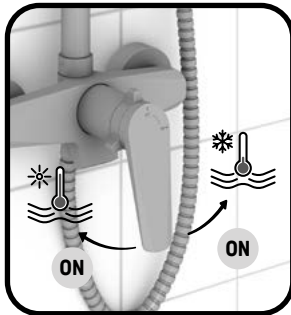
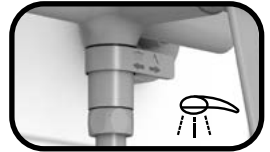
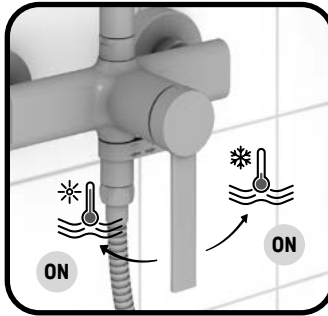
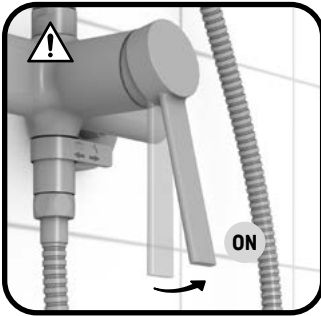
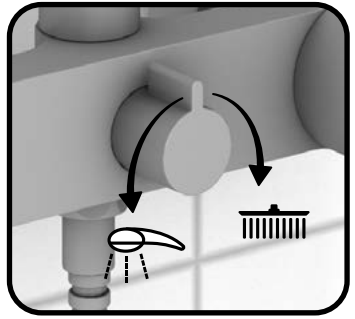
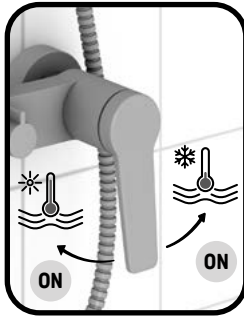
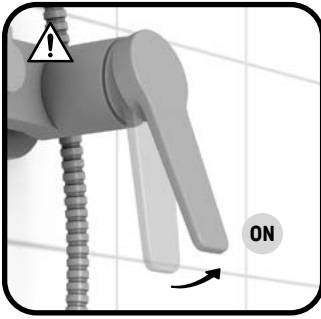


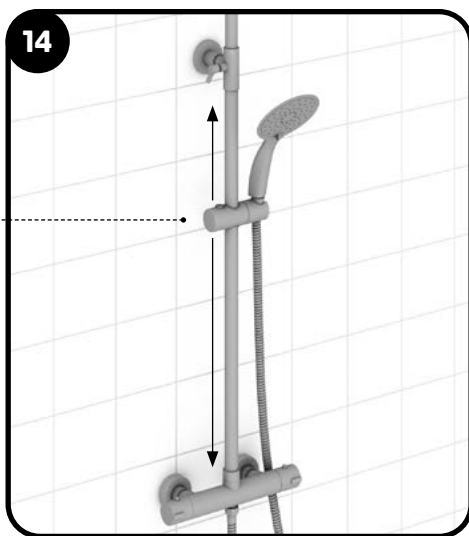
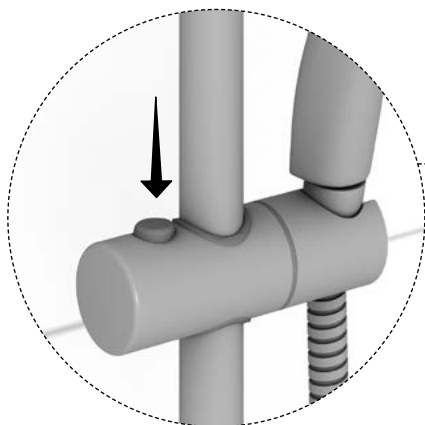
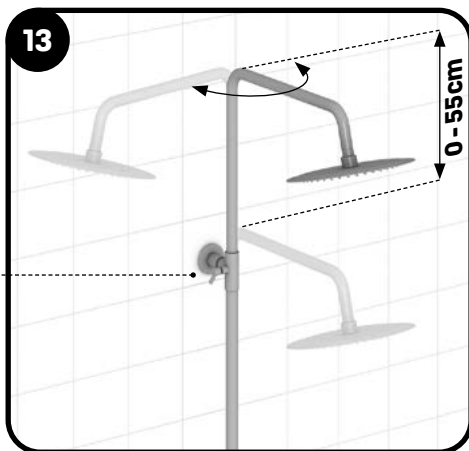
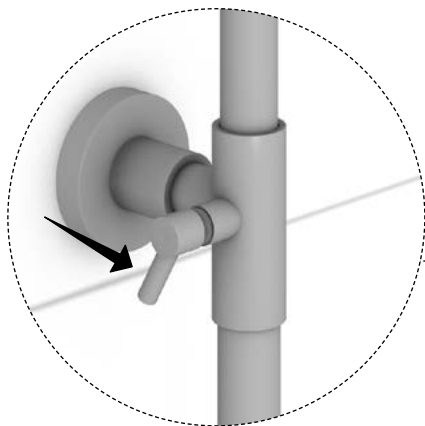




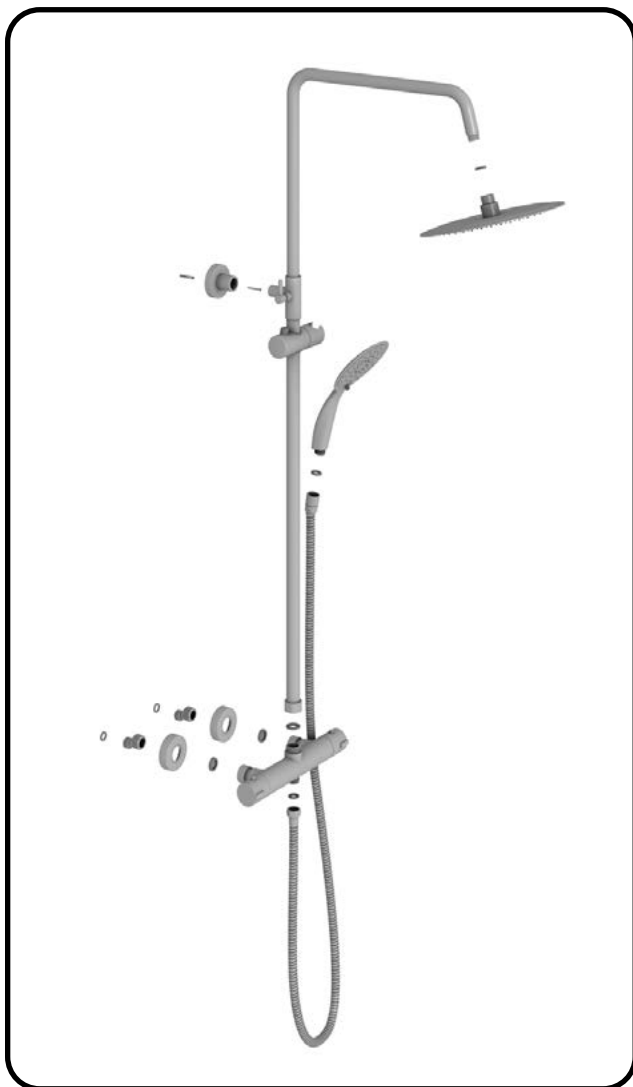


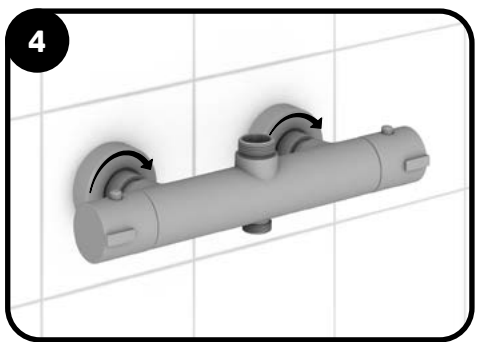
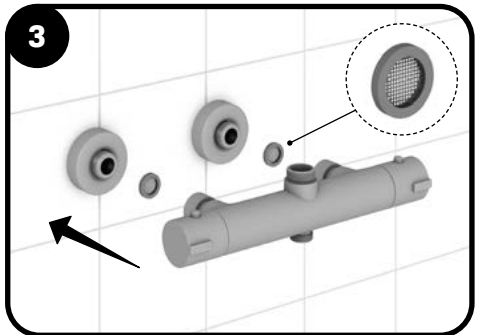
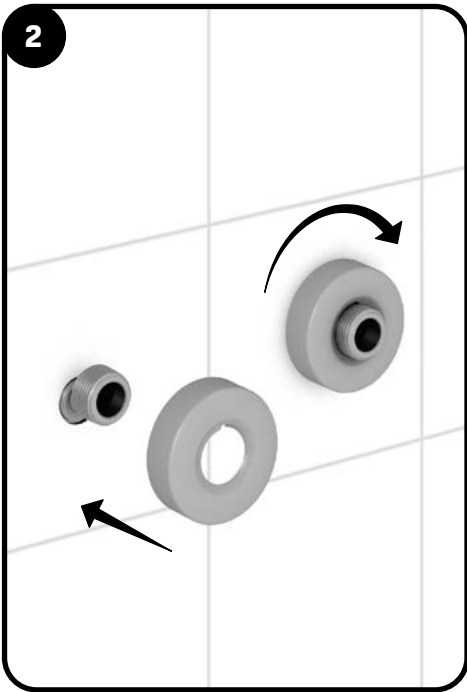
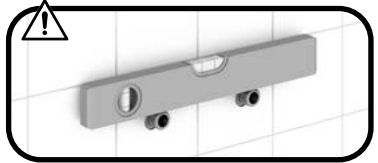
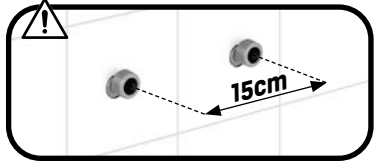
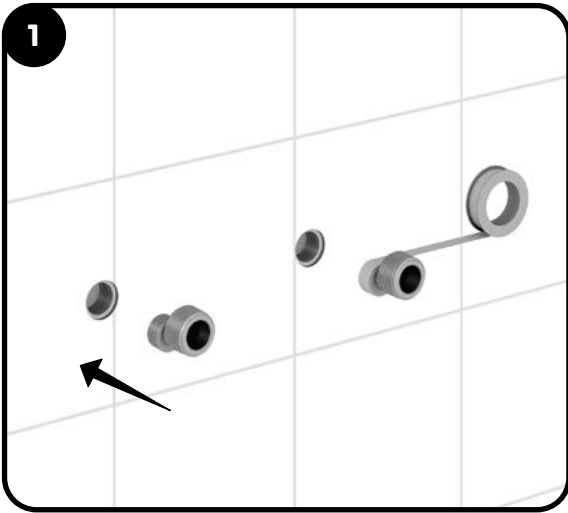
INNE OPCJE / OPTIONS

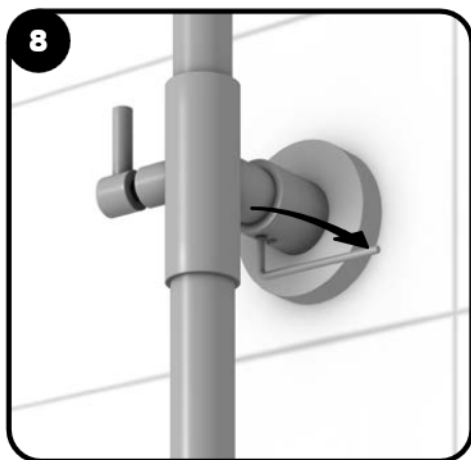
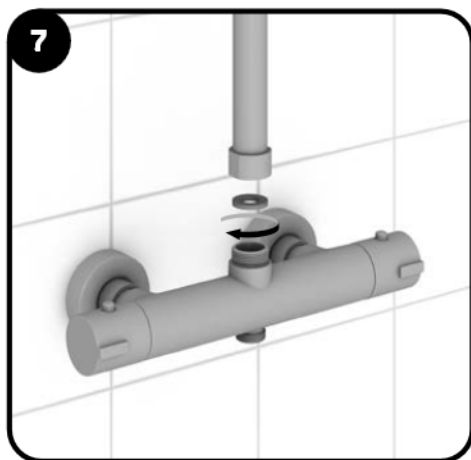
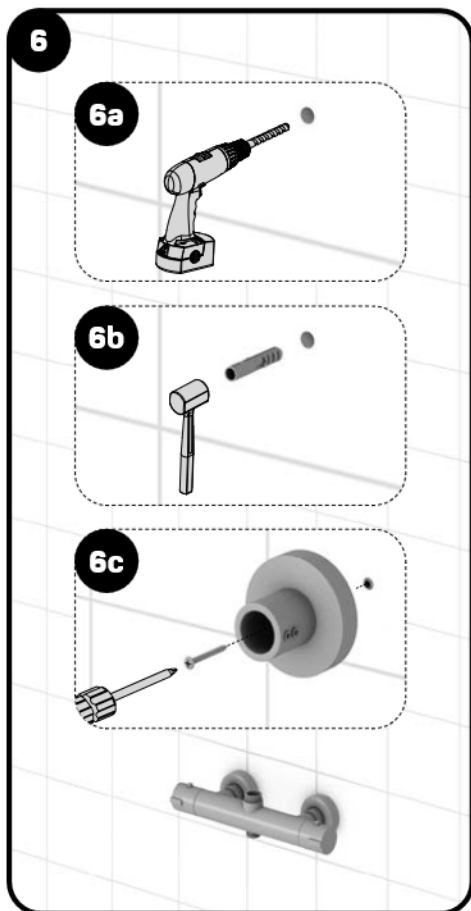
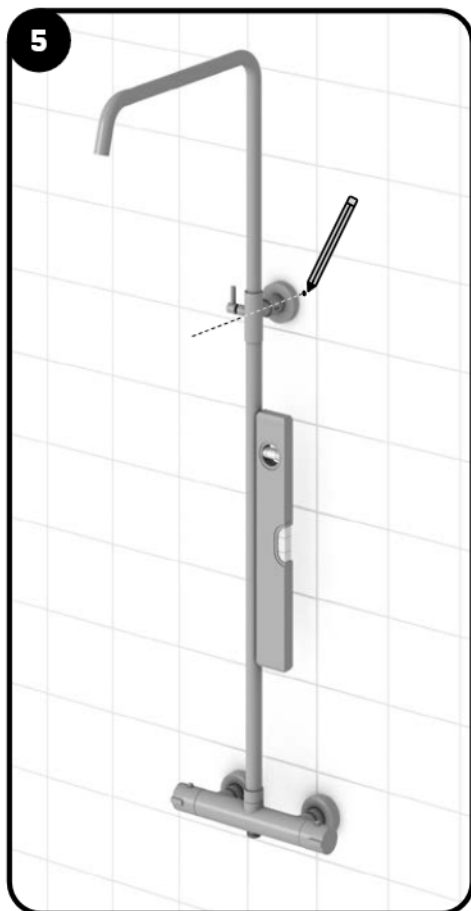


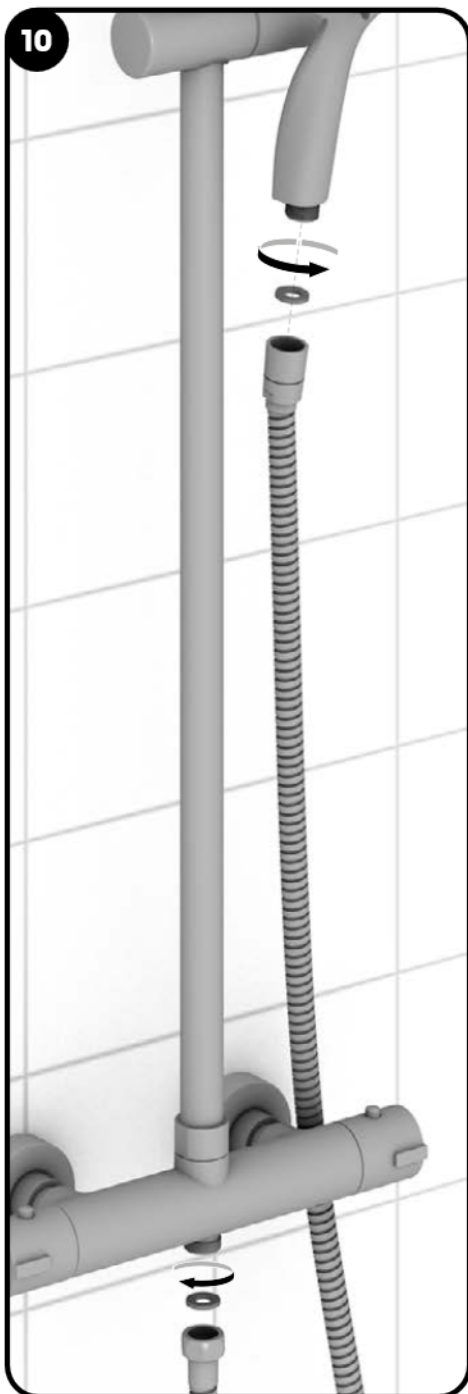
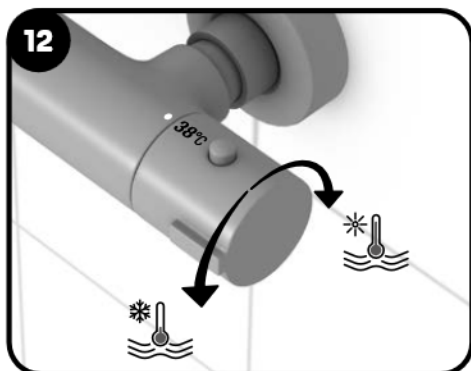
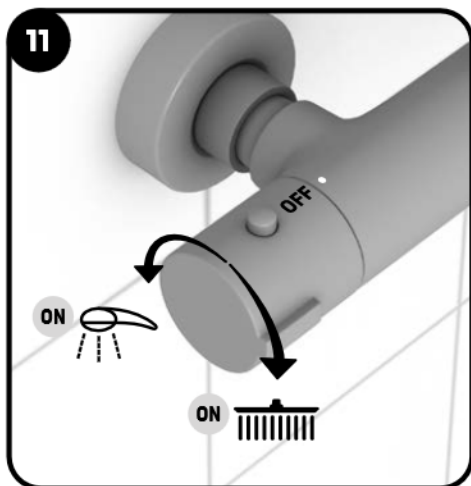
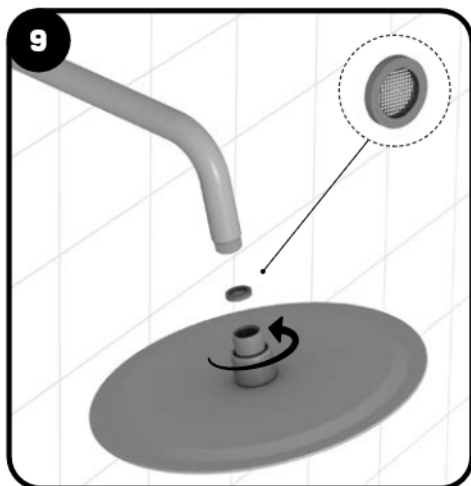


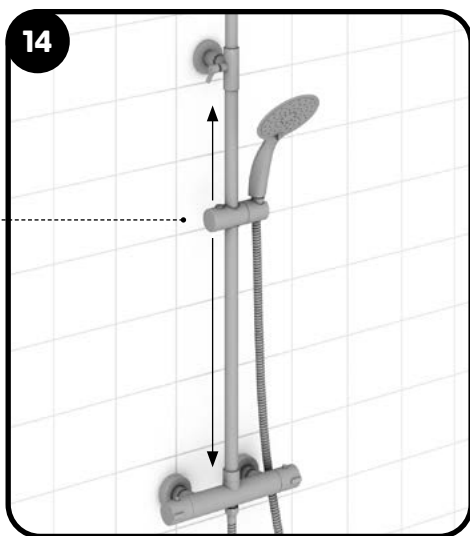
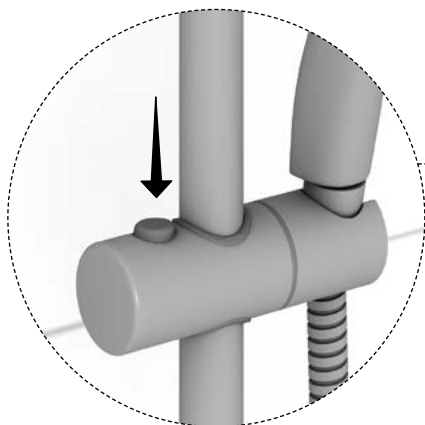
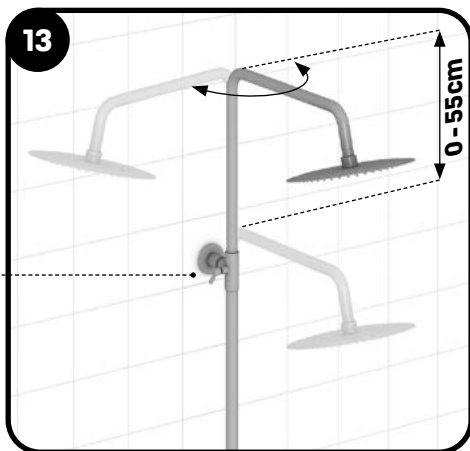
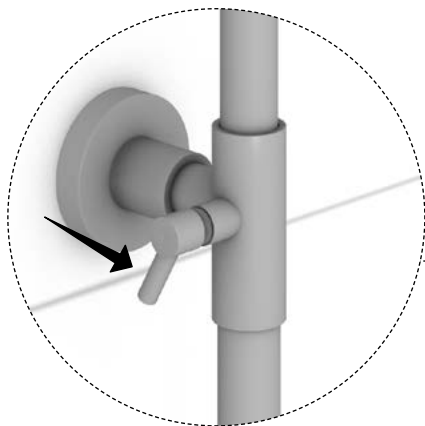
**KOLUMNY NATRYSKOWE Z BATERIĄ TERMOSTATYCZNĄ /SHOWER
COLUMNS WITH THERMOSTATIC MIXER**



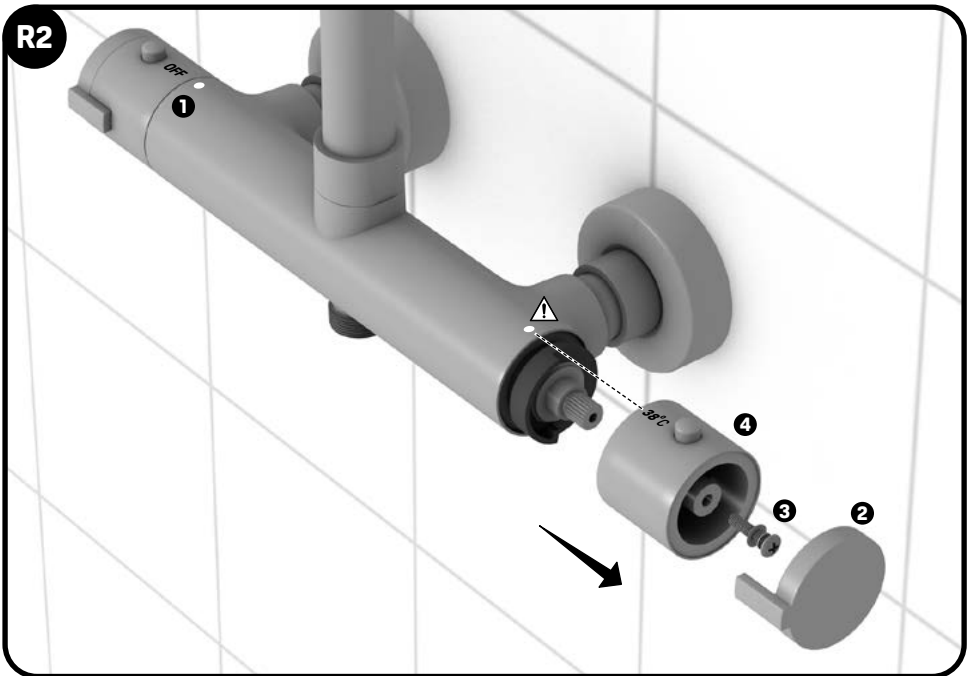
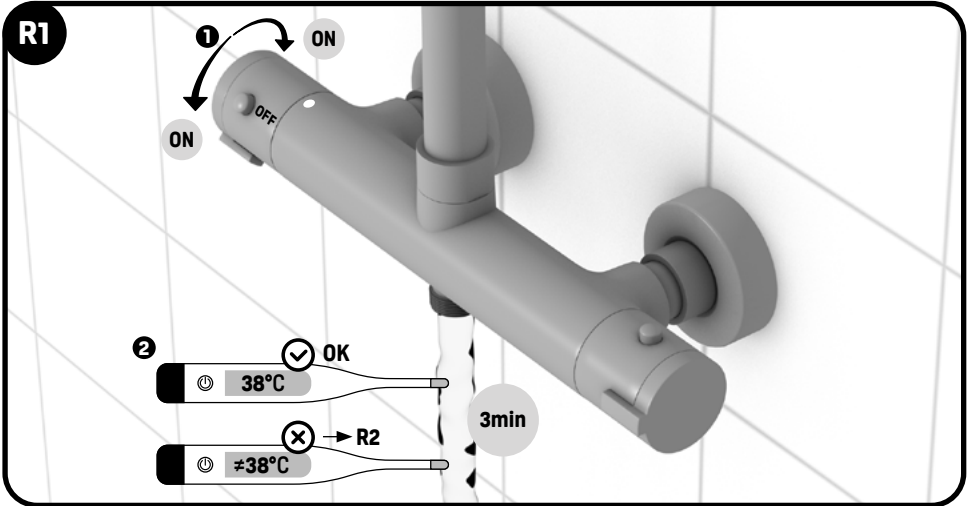


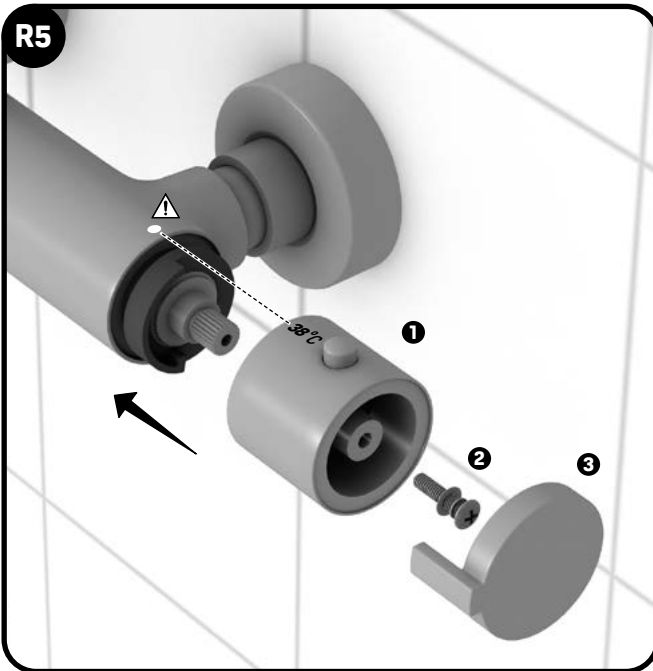
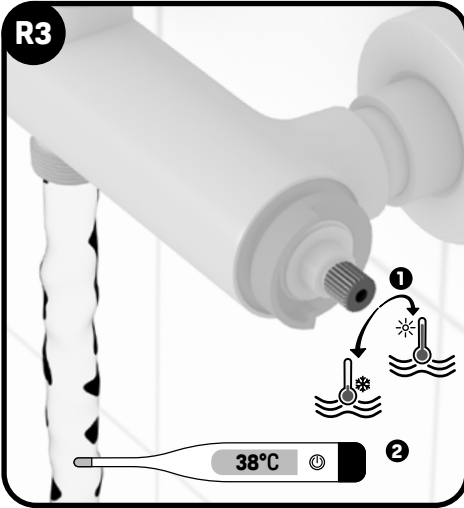






KALIBRACJA TERMOSTATU / THERMOSTAT CALIBRATION





KUCHINOX

INSPIRACJA PŁYNIE Z WNETRZA

Kuchinox Polska Sp. z o.o. Sp. k.

Al. Kościuszki 3, 90-418 Łódź

bok@kuchinox.pl

serwis@kuchinox.pl