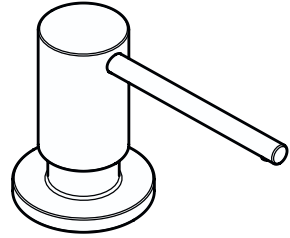
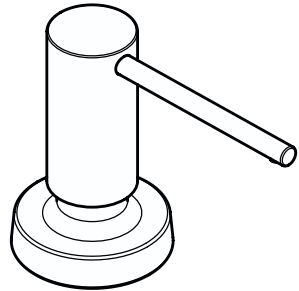


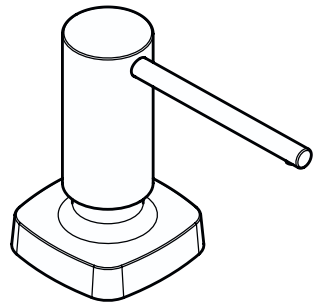
<b>DE</b>	Gebrauchsanleitung / Montageanleitung	2
<b>EN</b>	Instructions for use / Assembly instructions	2
<b>FR</b>	Mode d'emploi / Instructions de montage	2
<b>IT</b>	Istruzioni per l'uso / Istruzioni per Installazione	2
<b>ES</b>	Modo de empleo / Instrucciones de montaje	3
<b>DK</b>	Brugsanvisning / Monteringsvejledning	3
<b>NL</b>	Gebruiksaanwijzing / Handleiding	3
<b>PL</b>	Instrukcja obsługi / Instrukcja montażu	3
<b>CS</b>	Návod k použití / Montážní návod	4
<b>ZH</b>	用户手册 / 组装说明	4
<b>SK</b>	Návod na použitie / Montážny návod	4
<b>RU</b>	Руководство пользователя / Инструкция по монтажу	4
<b>FI</b>	Käyttöohje / Asennusohje	5
<b>LT</b>	Vartotojo instrukcija / Montavimo instrukcija	5
<b>SV</b>	Bruksanvisning / Monteringsanvisning	5
<b>HR</b>	Upute za uporabu / Uputstva za instalaciju	5
<b>RO</b>	Manual de utilizare / Instrucțiuni de montare	6
<b>SL</b>	Navodilo za uporabo / Navodila za montažo	6
<b>EL</b>	Οδηγίες χρήσης / Οδηγία συναρμολόγησης	6
<b>ET</b>	Kasutusjuhend / Paigaldusjuhend	6
<b>LV</b>	Lietošanas pamācība / Montāžas instrukcija	7
<b>NO</b>	Bruksanvisning / Montasjeveiledning	7
<b>SR</b>	Uputstvo za upotrebu / Uputstvo za montažu	7
<b>BG</b>	Инструкция за употреба / Ръководство за монтаж	7
<b>JP</b>	取扱説明書 / 施工説明書	8
<b>AR</b>	دليل الاستخدام / تعليمات التجميع	8
<b>UA</b>	Інструкції з використання / Інструкція по збірці	8
<b>HU</b>	Használati útmutató / Szerelési útmutató	8
<b>PT</b>	Instruções para uso / Manual de Instalação	9
<b>TR</b>	Kullanım kılavuzu / Montaj kılavuzu	9
<b>HE</b>	הוראות שימוש / הוראות הרכבה	10



**A41**  
40438XX0



**A51**  
40448XX0



**A71**  
40468XX0


**Indicaciones de seguridad**

- △ Durante el montaje deben utilizarse guantes para evitar heridas por aplastamiento o corte.

**Indicaciones para el montaje**

- Antes del montaje se debe examinarse el producto contra daños de transporte. Después de la instalación no se reconoce ningún daño de transporte o de superficie.
- Es obligatorio el cumplimiento de las directrices de instalación vigentes en el país respectivo.

**Descripción de símbolos**

 No utilizar silicona que contiene ácido acético!

 **Dimensiones** (ver página 12)

 **Repuestos** (ver página 13)

 **Limpiar** (ver página 14)

**Montaje**  
(ver página 11) 

**Veiligheidsinstructies**

- △ Bij de montage moeten ter voorkoming van knel- en snijwonden handschoenen worden gedragen.

**Montage-instructies**

- Vóór de montage moet het product gecontroleerd worden op transportschade. Na de inbouw wordt geen transport- of oppervlakteschade meer aanvaard.
- De in de overeenkomstige landen geldende installatierichtlijnen moeten nageleefd worden.

**Symbolbeschrijving**

 Gebruik geen zuurhoudende silicone!

 **Maten** (zie blz. 12)

 **Service onderdelen** (zie blz. 13)

 **Reinigen** (zie blz. 14)

**Montage**  
(zie blz. 11) 

**Sikkerhedsanvisninger**

- △ Ved monteringen skal der bruges handsker for at undgå kvæstelser og snitsår.

**Monteringsanvisninger**

- Før monteringen skal produktet kontrolleres for transportskader. Efter monteringen godkendes transportskader eller skader på overfladen ikke længere.
- Installationsbestemmelserne, der gælder i det enkelte land, skal overholdes.

**Symbolbeskrivelse**

 Der må ikke benyttes eddikesyreholdig silikone!

 **Målene** (se s. 12)

 **Reservedele** (se s. 13)

 **Rengøring** (se s. 14)

**Montering**  
(se s. 11) 


**Wskazówki bezpieczeństwa**

- △ Aby uniknąć zranień na skutek zgniecenia lub przecięcia, podczas montażu należy nosić rękawice ochronne.

**Wskazówki montażowe**

- Przed montażem należy skontrolować produkt pod kątem szkód transportowych. Po montażu nie widać żadnych szkód transportowych ani szkód na powierzchni.
- Należy przestrzegać wytycznych instalacyjnych obowiązujących w danym kraju.

**Opis symbolu**

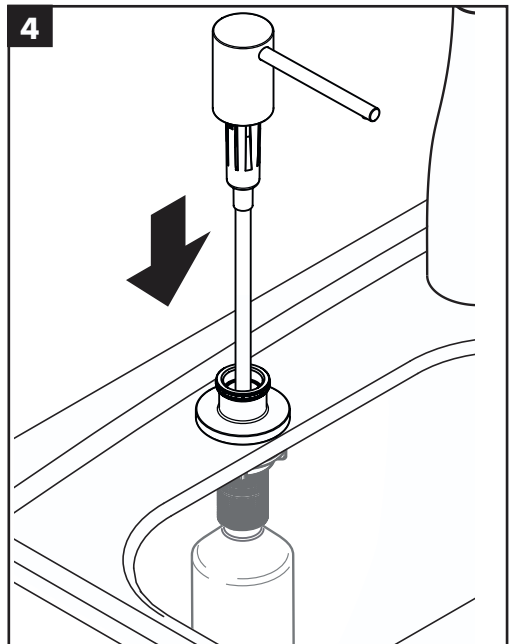
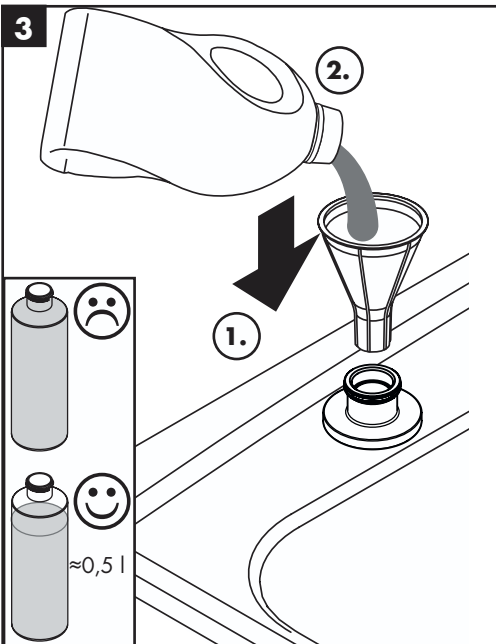
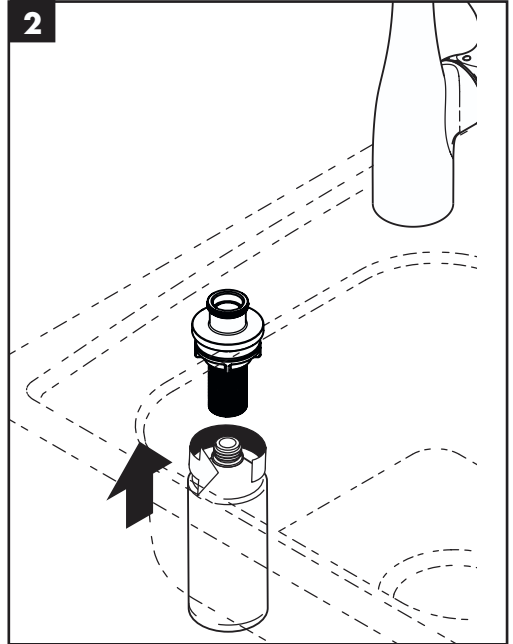
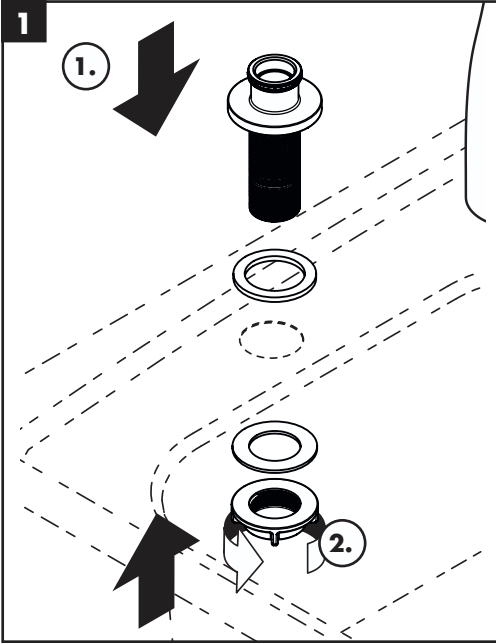
 Nie stosować silikonów zawierających kwas octowy!

 **Wymiary** (patrz strona 12)

 **Części serwisowe** (patrz strona 13)

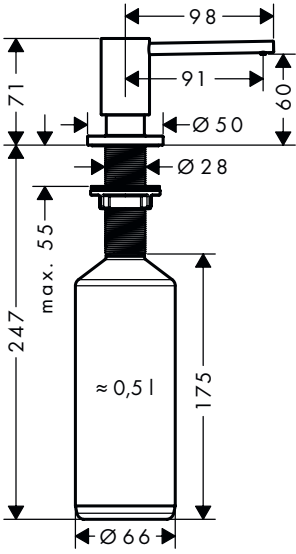
 **Czyszczenie** (patrz strona 14)

**Montaż**  
(patrz strona 11) 

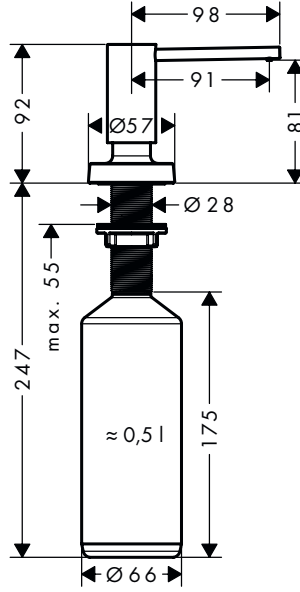




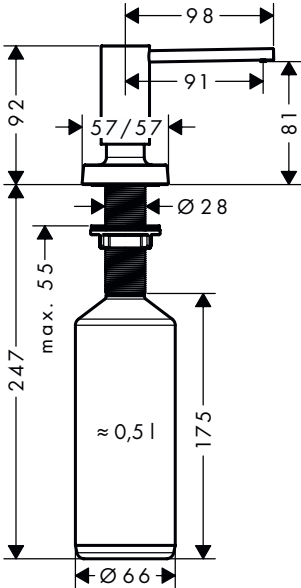
**A41**  
40438XX0



**A51**  
40448XX0



**A71**  
40468XX0



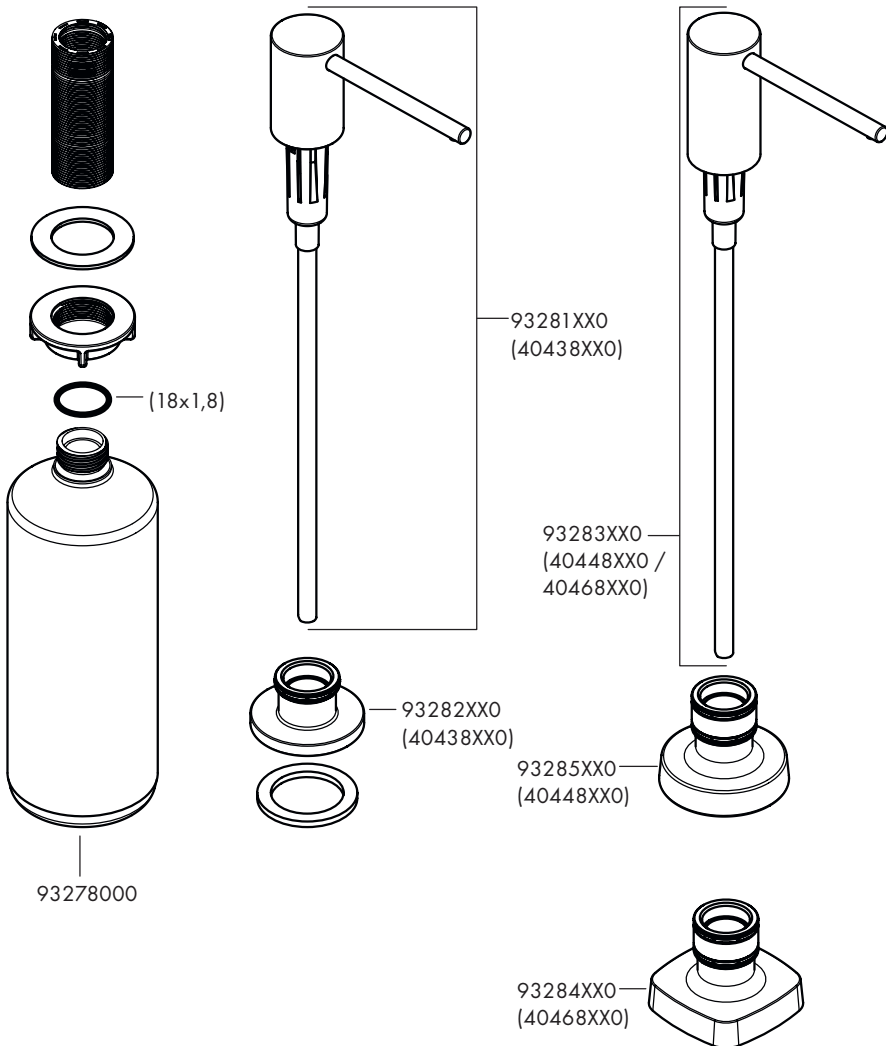
**A41**  
40438XX0

**A51**  
40448XX0

**A71**  
40468XX0

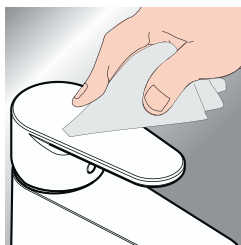
XX= Farbcodierung / Couleurs / Colors / Trattamento / Acabados / Kleuren / Overflade /  
Acabamentos / Kody kolorów / Kód povrchové úpravy / Farebné označenie /  
颜色代码 / Цветная кодировка / Värikoodaus / Färgkodning / Spalvos / Boje /  
Coduri de culori / Χρώματα / Barve / Värvid / Krāsū kodi / Označe boja / Fargekode /  
Цветово кодиране / 仕上げ色 / Кольори / الألوان / Renkler / Színkódolás / צבעים

00 = Chrome Plated  
34 = Brushed Black  
67 = Matt Black  
80 = Stainless Steel Optic

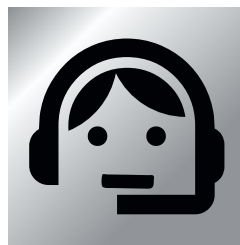




[www.hansgrohe.com/cleaning-recommendation](http://www.hansgrohe.com/cleaning-recommendation)

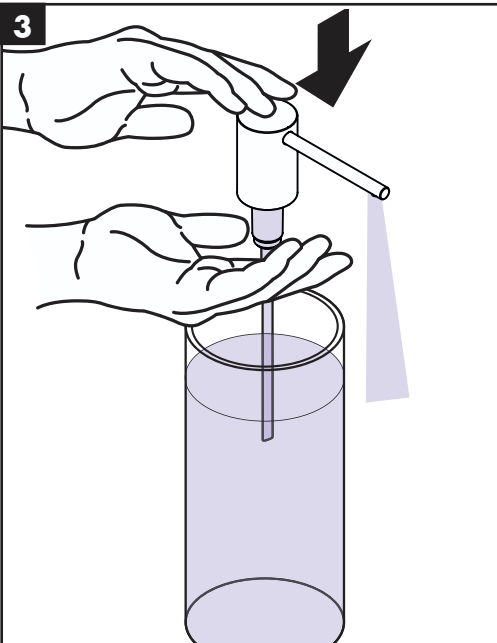
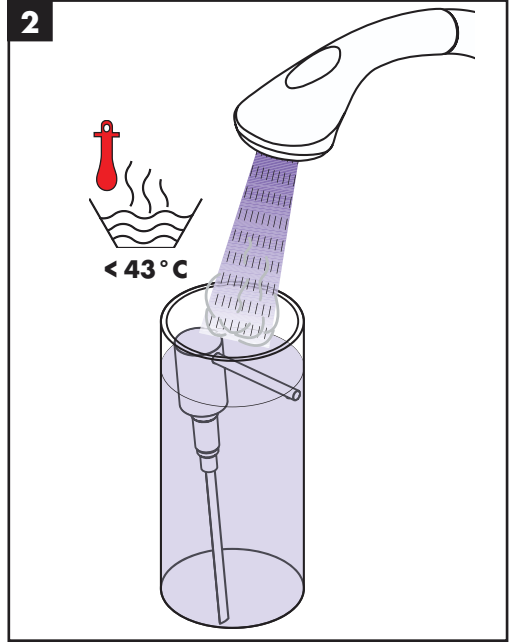
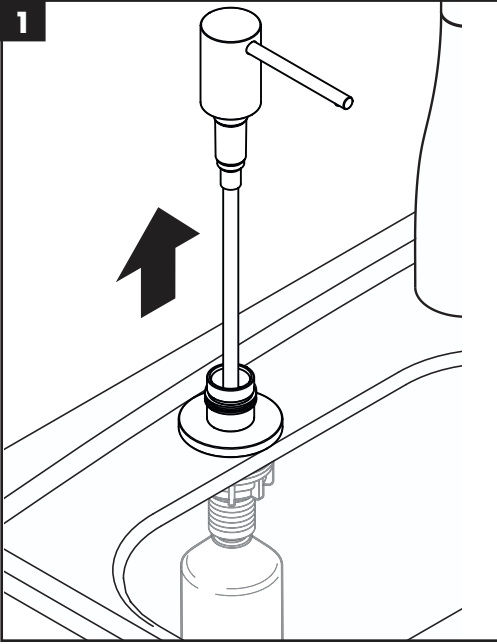


\*[www.hansgrohe.com/warranty](http://www.hansgrohe.com/warranty)



**DE** Reinigungsempfehlung / Garantie / Kontakt  
**FR** Recommendation pour le nettoyage / Garanties / Contact  
**EN** Cleaning recommendation / Warranty / Contact  
**IT** Raccomandazione di pulizia / Garanzia / Contatto  
**ES** Recomendaciones para la limpieza / Garantía / Contacto  
**NL** Aanbevelingen inzake reiniging / Garantie / Contact  
**DK** Rengøringsvejledning / Garanti / Kontakt  
**PT** Recomendações de limpeza / Garantia / Contacto  
**PL** Zalecenie dotyczące pielęgnacji / Gwarancja / Kontakt  
**CS** Doporučení k čištění / Záruka / Kontakt  
**SK** Odporúčania pre čistenie / Záruka / Kontakt  
**ZH** 清洁指南 / 担保 / 接触  
**RU** Рекомендации по очистке / Гарантия / Контакты

**FI** Puhdistussuositus / Takuu / Kosketus  
**SV** Rengöringsrekommendationer / Garanti / Kontakt  
**LT** Valymo rekomendacijos / Garantija / Kontaktai  
**HR** Preporuke za čišćenje / Garancija / Kontakt  
**RO** Recomandări pentru curățare / Garanție / Contact  
**EL** Σύσταση καθαρισμού / Εγγύηση / επαφή  
**SL** Priporočilo za čiščenje / Garancija / Kontakt  
**ET** Puhastussoovitused / Garantii / Kontakt  
**LV** Tīrīšanas ieteikumi / Garantija / Kontakti  
**SR** Preporuke za čišćenje / Garancija / Kontakt  
**NO** Anbefaling for rengjøring / Garanti / Kontakt  
**BG** Препоръка за почистване / Гаранция / Контакт  
**JP** お手入れの方法 / 保証について / ご連絡先  
**UA** Рекомендації з чищення / Гарантія / контакт  
**AR** توصيات التنظيف / الضمان / اتصال  
**TR** Temizleme önerisi / Garanti / Temas  
**HU** Tisztítási tanácsok / Garancia / érintkezés  
**HE** המלצות לניקוי / אחריות / איש קשר



---

**hansgrohe**

Hansgrohe · AuestraÙe 5 · 9 · D-7776 | Schiltach · Telefon +49 (0) 78 36/51-1282 · Telefax +49 (0) 7836/511440  
E-Mail: [info@hansgrohe.com](mailto:info@hansgrohe.com) · Internet: [www.hansgrohe.com](http://www.hansgrohe.com)

12/2025  
9\_06359\_01 R01