

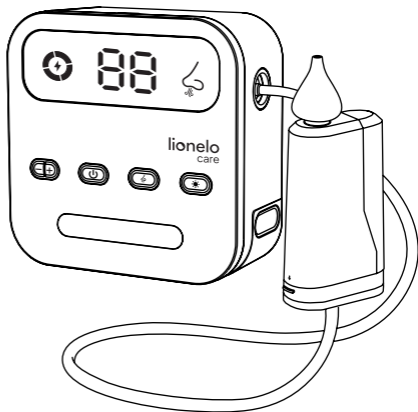
lionelo  
care

User manual  
Instrukcja obsługi  
Bedienungsanleitung  
Инструкция по эксплуатации  
Manuale d'uso  
Manuel de l'Utilisateur  
Manual de usuario  
Handleiding  
Naudojimo instrukcija  
Návod k obsluze

Használati utasítás  
Manual utilizare  
Bruksanvisning  
Bruksanvisning  
Brugsvejledning  
Käyttöopas  
Manual de instruções  
Οδηγίες χρήσης  
Kasutusjuhend  
Lietošanas instrukcija

# BabyAir Flow

Nasal aspirator  
Aspirator do nosa  
Nasensauger  
Назальный aspirатор  
Aspiratore per naso  
Aspirateur nasal  
Aspirador nasal  
Neusaspirator  
Nosies aspiratorius  
Aspirátor do nosu  
Aspirátor az orrhoz  
Aspirator nazal  
Aspirator för näsan  
Neseaspirator  
Aspirator til næsen  
Nenäaspiraattori  
Aspirador nasal  
Αναρροφητής μύτης  
Ninaaspirator  
Deguna aspirators



1



2



3



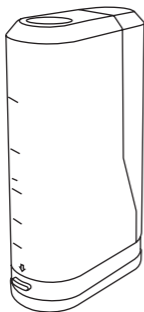
4



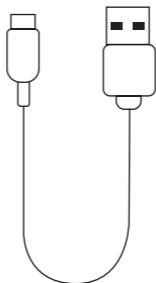
5



6



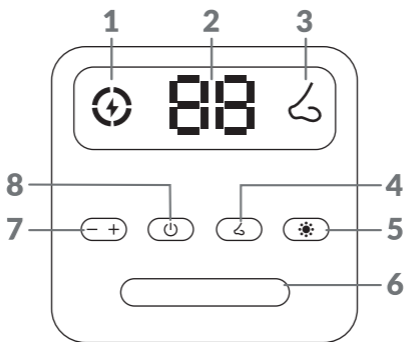
7



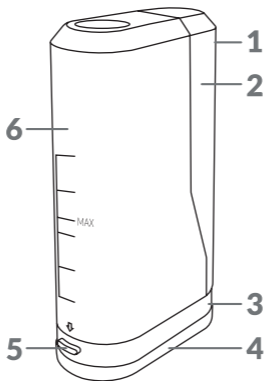
8



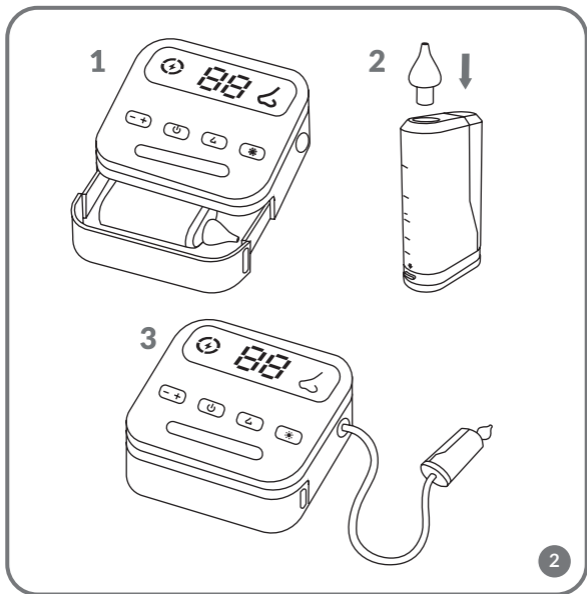
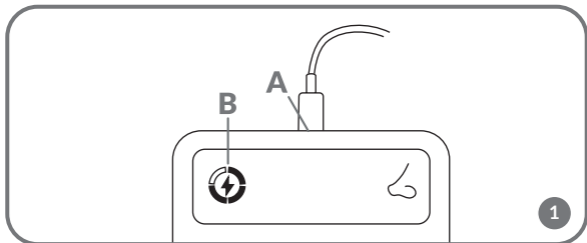
A

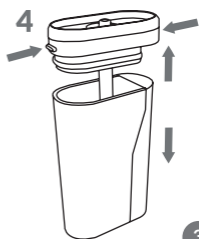
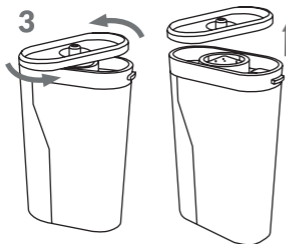
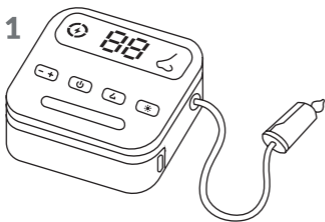


B

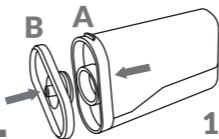
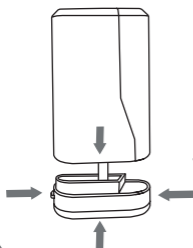


C





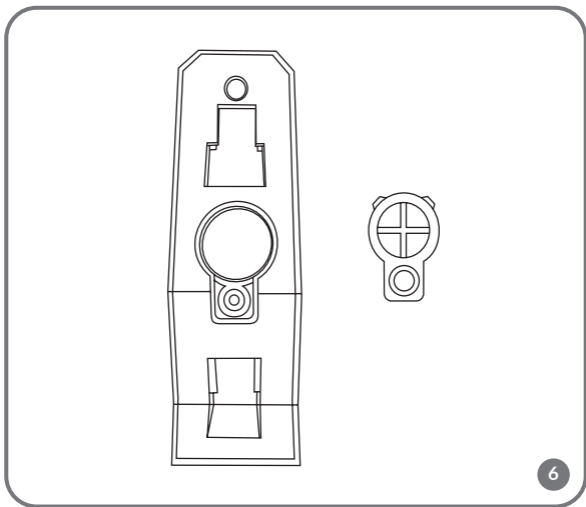
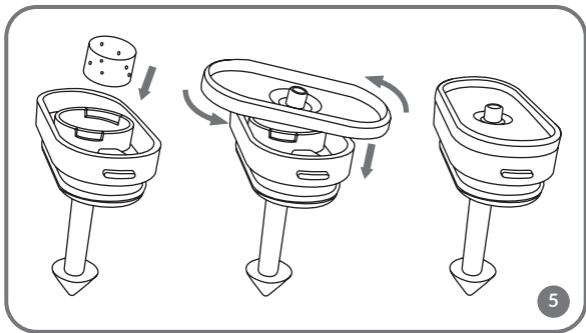
**3**



**1**



**2**



- If necessary, clean the main unit with a damp cloth. Never submerge the main unit in water or any other liquids.
- Before reassembling the device, check to make sure that all parts are clean and dry.
- The aspirator tips and the secretion tank can be sterilised by steam or UV radiation.

*The photos are for illustrative purposes only, the actual appearance of the products may differ from that shown in the photos.*

PL

## **Drogi Kliencie!**

Jeśli masz jakiegokolwiek uwagi lub pytania do zakupionego produktu, skontaktuj się z nami: **help@lionelo.com**

### **Producent:**

BrandLine Group Sp. z o. o.

A. Kręglewskiego 1, 61-248 Poznań, Polska

## **WAŻNE INFORMACJE**

1. Nigdy nie zostawiaj urządzenia podłączonego do gniazda zasilania bez nadzoru. Urządzenie może być ładowane wyłącznie ładowarką SELV o parametrach wyjściowych 5V DC 1A.
2. Z urządzenia mogą korzystać osoby o ograniczonej sprawności fizycznej, sensorycznej lub umysłowej, a także osoby nieposiadające stosownej wiedzy i doświadczenia w użytkowaniu urządzenia, jeśli ich działanie jest nadzorowane lub zostały one uprzednio poinstruowane odnośnie bezpiecznego korzystania z urządzenia i ryzyka z tym związanego.
3. Ten produkt nie jest zabawką. Nie należy dopuszczać do zabawy dzieci urządzeniem. Przechowuj urządzenie w miejscu niedostępnym dla dzieci.
4. Czyszczenie i konserwacja nie mogą być wykonywane przez dzieci.
5. Przed pierwszym użyciem produktu, należy uważnie przeczytać instrukcję obsługi oraz zachować ją na przyszłość.
6. Produkt przeznaczony jest wyłącznie do użytku domowego i nie jest przeznaczony do celów medycznych lub komercyjnych.
7. Ten produkt jest produktem higienicznym, przeznaczony do odsysania wydzieliny i śluzu w celu oczyszczenia jamy nosowej dzieci (od urodzenia do 12. roku życia) w warunkach domowych.

8. Jeśli w trakcie korzystania z urządzenia dziecko źle się poczuje, należy natychmiast przerwać korzystanie z urządzenia i skonsultować się z lekarzem.
9. Nie używaj produktu niezgodnie z jego przeznaczeniem. Producent nie ponosi odpowiedzialności za szkody wynikające z nieprawidłowego użytkowania produktu.
10. Korzystaj z produktu jednorazowo nie dłużej niż przez kilka sekund w trybie nieprzerwanym.
11. Końcówki aspiratora oraz zbiornik na wydzielinę należy czyścić po każdym użyciu.
12. Aby uniknąć zaburzeń równowagi ciśnienia błony bębenkowej spowodowanych ciśnieniem próżni, niemowlęta i małe dzieci powinny zamykać usta lub przełykać ślinę podczas korzystania z tego produktu.
13. Końcówkę aspiratora należy wkładać do jamy nosowej bez użycia nadmiernej siły.
14. Nie używaj urządzenia, gdy zaczyna wadliwie działać, nadmiernie się nagrzewa, pojawiają się na nim odbarwienia, wybrzuszenia, wydaje nienaturalne dźwięki, zapachy oraz gdy wystąpią inne nietypowe zjawiska. W takich przypadkach skontaktuj się z autoryzowanym serwisem.
15. Nie kładź innych przedmiotów na urządzeniu w trakcie korzystania.
16. Nie używaj i nie pozostawiaj urządzenia na bezpośrednim słońcu

## **OSTRZEŻENIA DLA BATERII**

1. **OSTRZEŻENIE:** Ten produkt zawiera baterię guzikową. Połknięcie baterii guzikowej grozi poważnymi chemicznymi oparzeniami wewnętrznymi.
2. **OSTRZEŻENIE:** Zużyte baterie natychmiast usunąć. Nowe i zużyte baterie przechowywać poza zasięgiem dzieci. W przypadku podejrzenia połknięcia baterii lub włożenia ich do jakiegokolwiek części ciała, natychmiast zwrócić się po poradę medyczną.
3. Baterie nie przeznaczone do ładowania nie powinny być ładowane.
4. Nie należy mieszać ze sobą baterii różnych rodzajów ani baterii używanych z nowymi.
5. Wkładaj baterie do komory zgodnie z biegunowością.
6. Zawsze wyjmuj wyczerpaną baterię.
7. Nie należy zwierać zacisków zasilania.

## **Przeciwwskazania**

- Krwawienie z nosa
- Ostra kontuzja głowy, szyi lub uraz
- Koagulopatia lub zaburzenia krwotoczne

Przed użyciem urządzenia, należy uważnie przeczytać instrukcję obsługi. Nieprawidłowe użycie tego produktu może być niebezpieczne dla zdrowia i spowodować następujące zagrożenia/powikłania:

- Uraz mechaniczny
- Krwawienie z nosa lub wewnętrzne

- Krwotok śluzowy
- Dyskomfort i ból

## **LISTA ELEMENTÓW (RYS. A)**

1. Aspirator
2. Gąbka do końcówki aspiratora x5
3. Szczotka do czyszczenia
4. Rurka aspiratora
5. 3 rodzaje silikonowej końcówki do nosa
6. Pojemnik na wydzielinę
7. Kabel USB-C
8. Pinceta

## **OPIS URZĄDZENIA (RYS. B)**

1. Wskaźnik poziomu naładowania baterii
2. Wskaźnik poziomu siły odciągania
3. Lampka kontrolna pracy urządzenia
4. Włącznik / wyłącznik odsysania wydzieliny
5. Przycisk lampki nocnej
6. Lampka nocna
7. Regulator poziomu siły odciągania
8. Włącznik / wyłącznik aspiratora

## **OPIS POJEMNIKA NA WYDZIELINĘ (RYS. C)**

1. Włącznik lampki pojemnika
2. Uchwyt z przyciskiem podświetlającym końcówkę do nosa
3. Podstawa pojemnika
4. Blokada pojemnika
5. Przycisk blokujący
6. Zbiornik na wydzielinę

## **INSTRUKCJA OBSŁUGI**

### **Ładowanie**

Podłącz wtyczkę przewodu zasilania USB-C do aspiratora (A, rys. 1), a drugi koniec do rekomendowanej ładowarki.

Wskaźnik poziomu naładowania baterii (B, rys.1) wskaże:

- 3 kreski - urządzenie naładowane
- 2 kreski - bateria w połowie naładowana

- 1 kreska - podłącz do ładowania
- Jeśli ikona zacznie migać oznacza to, że zostało mniej niż 15% baterii.

### **Pierwsze użycie (rys. 2)**

1. Wyciągnij pojemnik na wydzielinę, rurkę aspiratora i odpowiednią końcówkę silikonową z pojemnika w aspiratorze.
2. Umieść silikonową końcówkę w pojemniku na wydzielinę.
3. Połącz rurkę aspiratora z pojemnikiem na wydzielinę i aspiratorem. Aby uruchomić urządzenie, przytrzymaj włącznik (8, rys. B). Dostosuj siłę odciągania za pomocą przycisków + i -, a następnie naciśnij przycisk włącznika odsysania wydzielinę (4, rys. B).
4. Aspirator oraz pojemnik na wydzielinę posiada funkcję lampki (5, rys. B i 1, rys. C).

### **Demontaż w celu oczyszczenia (rys. 3)**

1. Odłącz rurkę aspiratora od aspiratora i pojemnika na wydzielinę.
2. Zdejmij silikonową końcówkę do nosa z pojemnika na wydzielinę.
3. Odwróć pojemnik na wydzielinę do góry nogami, a następnie przekręć delikatnie o 80 stopni blokadę pokrywy pojemnika i pociągnij do góry.
4. Naciśnij przycisk blokady (5, rys. C) i pociągnij za podstawę pojemnika na wydzielinę.
5. Przesuń uchwyt z przyciskiem podświetlającym końcówkę do nosa w pojemniku na wydzielinę, aby go odłączyć (2, rys. C).

### **Montaż po oczyszczeniu (rys. 4)**

1. Zamontuj blokadę pojemnika na wydzielinę (B, rys. 2) i wsuń w podstawę (A, rys. 2). Przekręć w prawo, aby zablokować.
2. Chwyć podstawę pojemnika na wydzielinę, naciśnij przycisk blokujący (5, rys. C) i delikatnie zamontuj w pojemniku.

### **Wymiana gąbki (rys. 5)**

1. Aby wymienić gąbkę zdejmij blokadę podstawy pojemnika na wydzielinę (patrz: demontaż).
2. Włóż nową gąbkę do podstawy pojemnika, a następnie zamontuj ponownie blokadę pojemnika na wydzielinę poprzez obrócenie go w kierunku przeciwnym do ruchu wskazówek zegara.

### **Wymiana baterii guzikowej (rys. 6)**

Odłącz przezroczysty pojemnik na wydzielinę. Odkręć śrubkę w klapce zabezpieczającej baterię znajdującej się po wewnętrznej stronie. Usuń obie wyczerpane baterie, następnie umieść w komorze dwie nowe baterie guzikowe LR43, zwracając szczególną uwagę na ich polaryzację.

# ROZWIĄZYWANIE PROBLEMÓW

## Słaba siła zasysania / niewłaściwe działanie

- Sprawdź, czy silikonowa końcówka oraz pozostałe elementy są dobrze zamontowane.
- Sprawdź gąbkę w podstawie pojemnika na wydzielinę.
- Upewnij się, że urządzenie jest naładowane.

## CZYSZCZENIE I KONSERWACJA

- Delikatnie ściągnij końcówkę aspiratora oraz odkręć pojemnik na wydzielinę.
- Umyj silikonową końcówkę aspiratora i pojemnik na wydzielinę w ciepłej wodzie z użyciem łagodnego środka czyszczącego.

**Uwaga!** Aby umyć pojemnik na wydzielinę odłącz część, która zawiera w sobie baterie guzikowe (2, rys. C).

- W razie konieczności, główne urządzenie należy czyścić za pomocą wilgotnej ściereczki. Nigdy nie zanurzaj głównego urządzenia w wodzie lub innych płynach.
- Przed ponownym złożeniem upewnij się, że wszystkie elementy urządzenia są czyste i suche.
- Końcówki aspiratora oraz pojemnik na wydzielinę można sterylizować parą wodną lub promieniami UV.

*Zdjęcia mają charakter poglądowy, rzeczywisty wygląd produktów może się różnić od prezentowanego na zdjęciach.*

DE

## Sehr geehrte Kunden!

Falls Sie Anmerkungen oder Fragen zum gekauften Produkt haben, nehmen Sie mit uns Kontakt auf: [help@lionelo.com](mailto:help@lionelo.com)

## Hersteller:

BrandLine Group Sp. z o. o.

A. Kręglewskiego 1, 61-248 Poznań, Polen

## WICHTIGE INFORMATIONEN

1. Lassen Sie ein Gerät, das an eine Steckdose angeschlossen ist, niemals unbeaufsichtigt. Das Gerät kann nur mit einem SELV-Ladegerät mit einem Ausgang mit den Parametern 5V DC 1A geladen werden.
2. Das Gerät kann von Personen mit eingeschränkten körperlichen, sensorischen oder geistigen Fähigkeiten sowie von Personen ohne einschlägige Kenntnisse und Erfahrungen im Umgang



**EN:** The product complies with the requirements of European Union directives. In accordance with Directive 2012/19/EU, this product is subject to separate collection. The product should not be disposed of with municipal waste as it may pose a risk to the environment and human health. Return the used product to the recycling centre for electrical and electronic equipment.

**DE:** Das Produkt entspricht den Anforderungen der entsprechenden Richtlinien der Europäischen Union. Gemäß Richtlinie 2012/19/EU unterliegt dieses Produkt der getrennten Sammlung. Das Produkt darf nicht zusammen mit Hausmüll entsorgt werden, da es eine Gefahr für die Umwelt und die menschliche Gesundheit darstellen kann. Das gebrauchte Produkt soll der Recyclinganlage von elektrischen und elektronischen Geräten zugeführt werden.

**PL:** Produkt zgodny z wymaganiami dyrektyw Unii Europejskiej. Zgodnie z Dyrektywą 2012/19/UE, niniejszy produkt podlega zbiórce selektywnej. Produktu nie należy wyrzucać wraz z odpadami komunalnymi, gdyż może stanowić on zagrożenie dla środowiska i zdrowia ludzi. Zużyty produkt należy oddać do punktu recyklingu urządzeń elektrycznych i elektronicznych.

**RU:** Продукт соответствует требованиям директив Европейского Союза. В соответствии с Директивой 2012/19/ЕС этот продукт подлежит выборочному сбору. Изделие нельзя утилизировать вместе с бытовыми отходами, так как оно может представлять угрозу для окружающей среды и здоровья человека. Исползованный продукт следует сдать в пункт утилизации электрических и электронных устройств.

**IT:** Il prodotto è conforme ai requisiti delle direttive dell'Unione Europea. In conformità con la direttiva 2012/19/UE, questo prodotto è soggetto a raccolta differenziata. Il prodotto non deve essere smaltito con i rifiuti urbani, in quanto potrebbe rappresentare un rischio per l'ambiente e la salute umana. Il prodotto esausto deve essere restituito ad un punto di riciclaggio per apparecchiature elettriche ed elettroniche.

**FR :** Le produit est conforme aux exigences des directives de l'Union européenne. Conformément à la directive 2012/19/UE, ce produit est soumis à une collecte séparée. Le produit ne doit pas être éliminé avec les déchets municipaux, car il peut constituer une menace pour l'environnement et la santé humaine. Veuillez retourner votre ancien produit à un centre de recyclage des équipements électriques et électroniques.

**ES:** El producto cumple con los requisitos de las directivas de la Unión Europea. De acuerdo con la Directiva 2012/19/UE, este producto está sujeto a una recogida separada. El producto no debe eliminarse junto con los residuos municipales, ya que puede suponer un riesgo para el medio ambiente y la salud humana. El producto usado debe devolverse al punto de reciclaje de equipos eléctricos y electrónicos.



**PL:** Symbol umieszczony na produkcie oznacza, że zastosowane w nim baterie lub akumulatory nie powinny być wyrzucane razem z odpadami komunalnymi. Odpady tego typu należy poddawać odpowiedniej segregacji, zgodnie z obowiązującymi przepisami. Zużytych baterii i akumulatorów nie wolno wyrzucać do niesortowanych odpadów, gdyż może on stanowić zagrożenie dla środowiska i zdrowia ludzi. Użytkownicy powinni korzystać z dostępnych punktów selektywnej zbiórki, które umożliwiają ich zwrot, recykling i bezpieczną utylizację. Aby uzyskać szczegółowe informacje na temat lokalnych zasad recyklingu baterii i akumulatorów, należy skontaktować się z urzędem miasta, lokalnym zakładem gospodarki odpadami lub wysypiskiem.

**Uwaga:** Baterie litowe mogą stanowić zagrożenie pożarowe lub wybuchowe, szczególnie jeśli zostaną uszkodzone, przegrzane lub niewłaściwie zutylicowane. Zawarte w nich substancje chemiczne mogą być również szkodliwe dla zdrowia i środowiska.

**EN:** The symbol placed on the product indicates that the batteries or accumulators used in it should not be disposed of with household waste. Such waste must be properly sorted in accordance with applicable regulations. Used batteries and accumulators must not be discarded in unsorted waste, as they may pose a risk to the environment and human health. Users should utilize available selective collection points, which enable their return, recycling, and safe disposal. For detailed information on local battery and accumulator recycling regulations, please contact your municipal office, local waste management facility, or landfill.

**Note:** Lithium batteries may pose a fire or explosion hazard, especially if damaged, overheated, or improperly disposed of. The chemicals contained within them may also be harmful to health and the environment.

**DE:** Das auf dem Produkt angebrachte Symbol weist darauf hin, dass die darin verwendeten Batterien oder Akkumulatoren nicht mit dem Hausmüll entsorgt werden dürfen. Solcher Abfall muss gemäß den geltenden Vorschriften ordnungsgemäß getrennt werden. Gebrauchte Batterien und Akkumulatoren dürfen nicht im unsortierten Abfall entsorgt werden, da sie eine Gefahr für die Umwelt und die menschliche Gesundheit darstellen können. Benutzer sollten die verfügbaren Sammelstellen nutzen, die die Rückgabe, das Recycling und die sichere Entsorgung ermöglichen. Für detaillierte Informationen zu den lokalen Vorschriften für das Recycling von Batterien und Akkumulatoren wenden Sie sich bitte an Ihre Gemeindeverwaltung, das örtliche Abfallwirtschaftsunternehmen oder die Deponie.

**Hinweis:** Lithiumbatterien können bei Beschädigung, Überhitzung oder unsachgemäßer Entsorgung eine Brand- oder Explosionsgefahr darstellen. Die darin enthaltenen Chemikalien können auch gesundheitsschädlich und umweltgefährdend sein.

Szczegółowe warunki gwarancji dostępne są na stronie:

Detailed warranty conditions are available on the website:

Detaillierte Garantiebedingungen finden Sie auf der Website:

Подробные условия гарантии доступны на сайте:

Le condizioni di garanzia dettagliate sono disponibili sul sito web:

Les conditions de garantie détaillées sont disponibles sur le site:

Las condiciones de garantía detalladas están disponibles en el sitio web:

Gedetailleerde garantievoorwaarden zijn beschikbaar op de website:

Išsamias garantijos sąlygas rasite svetainėje:

Podrobné záruční podmínky jsou k dispozici na webových stránkách:

A részletes garanciális feltételek elérhetők a weboldalon:

Condiții detaliate de garanție sunt disponibile pe site:

Detaljerade garantivillkor finns tillgängliga på hemsidan:

Detaljerte garantibetingelser er tilgjengelige på hjemmesiden:

Detajerede garantibetingelser kan ses på hjemmesiden:

Yksityiskohtaiset takuuehdot on luettavissa verkkosivulla:

Os termos e condições pormenorizados da garantia estão disponíveis no sítio Web:

Οι λεπτομερείς όροι εγγύησης είναι διαθέσιμοι στη σελίδα:

Üksikasjalikud garantiitingimused on kättesaadavad veebilehel:

Detalizēti garantijas nosacījumi ir pieejami tīmekļa vietnē:

**[www.lionelo.com](http://www.lionelo.com)**

**lionelo**  
care