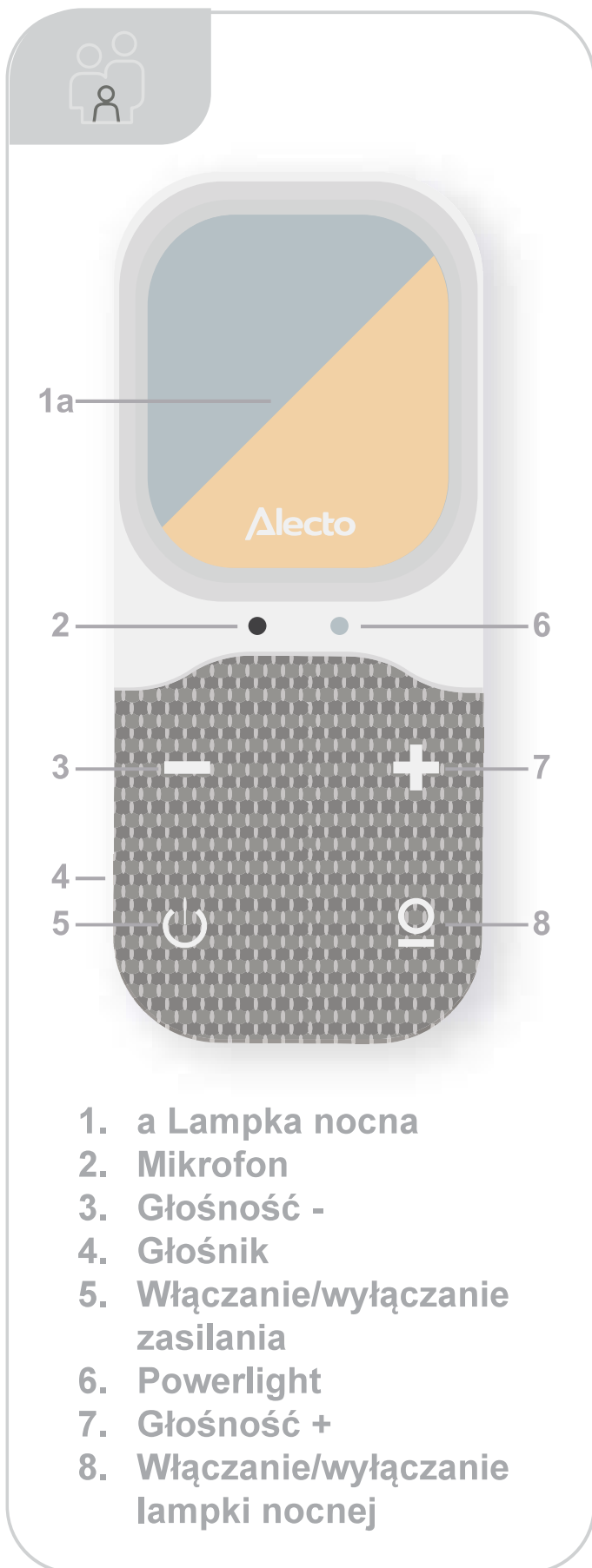
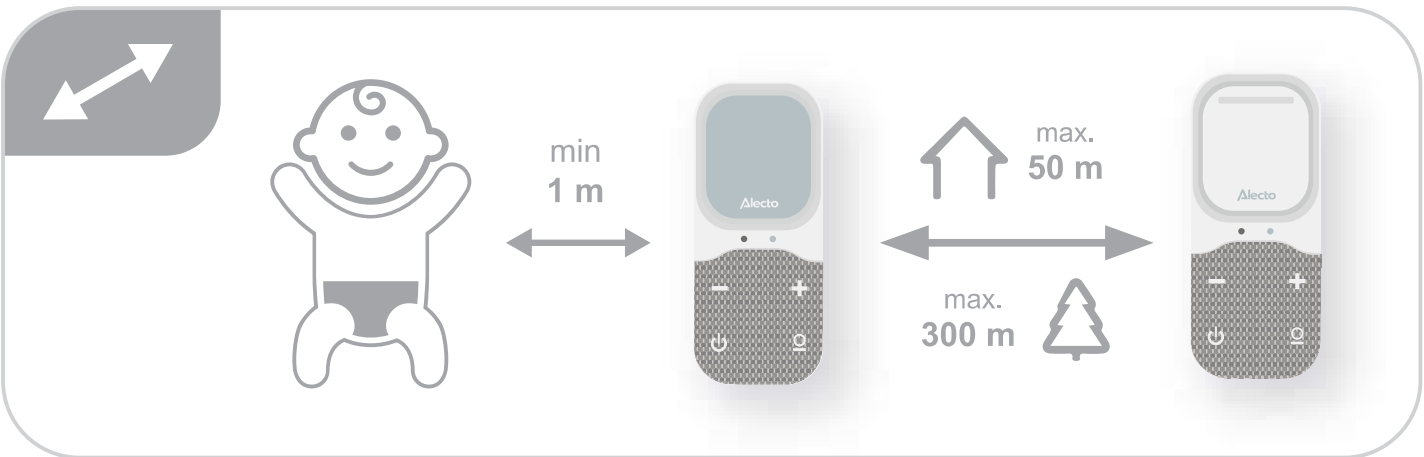
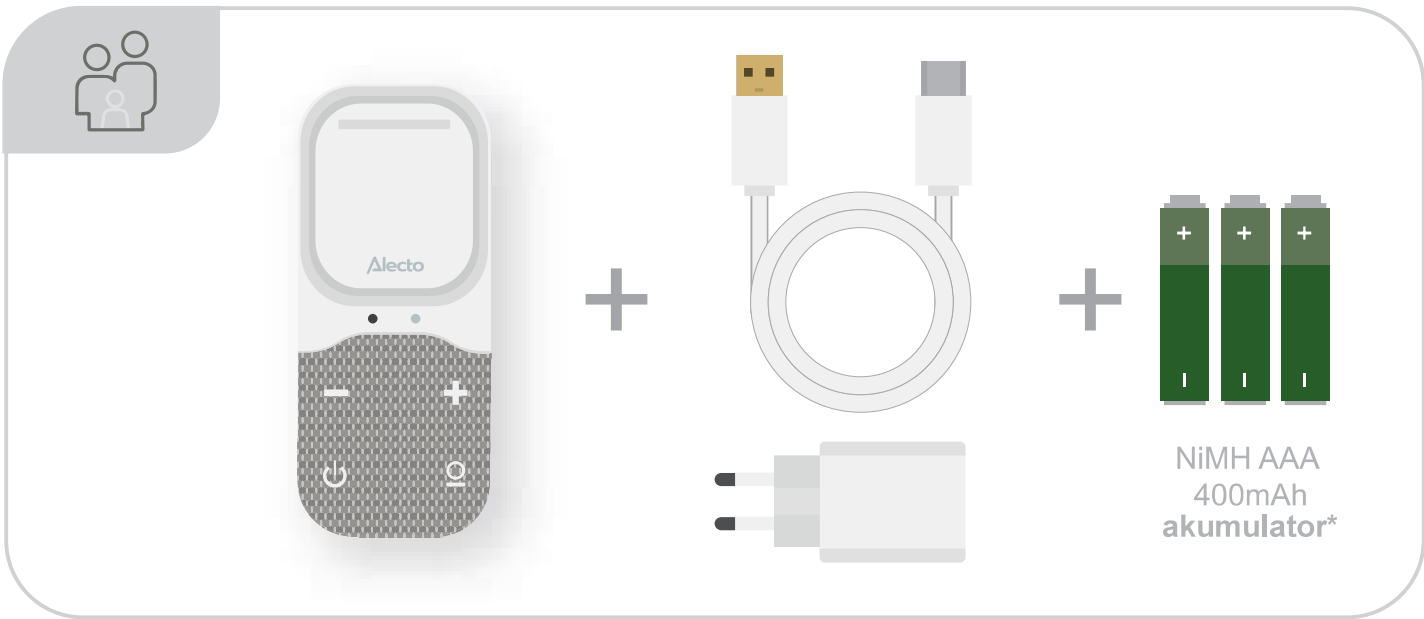
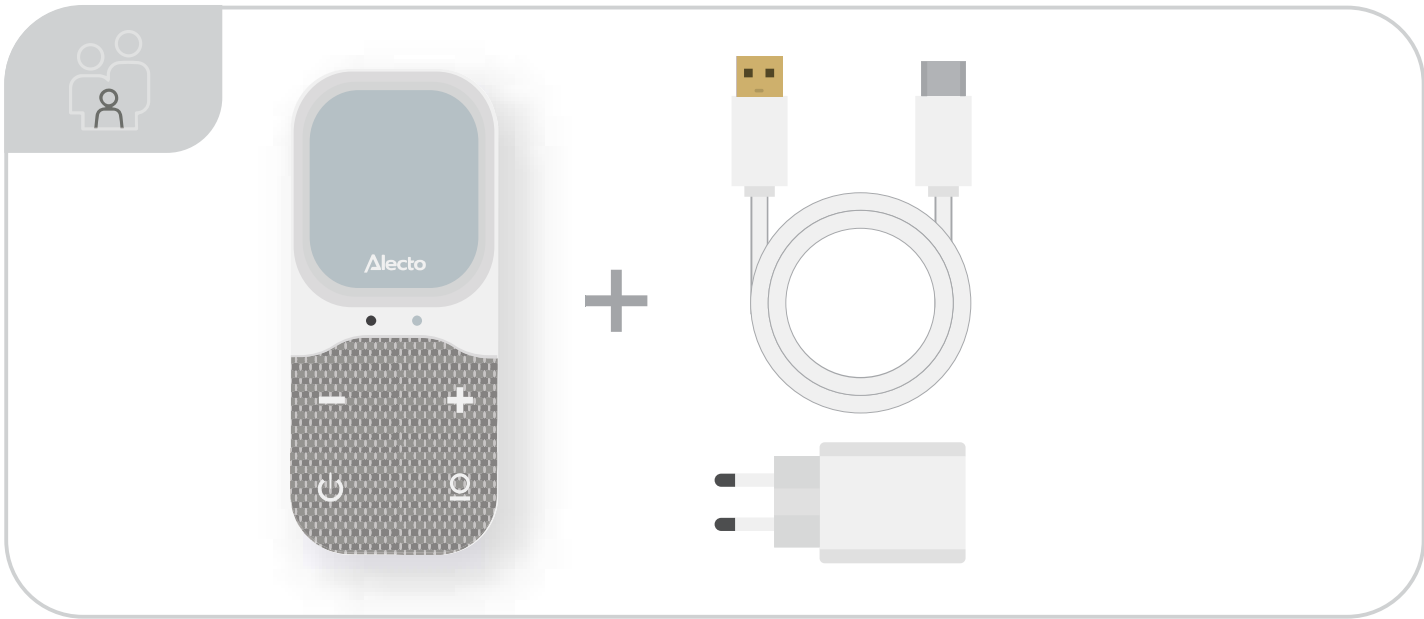


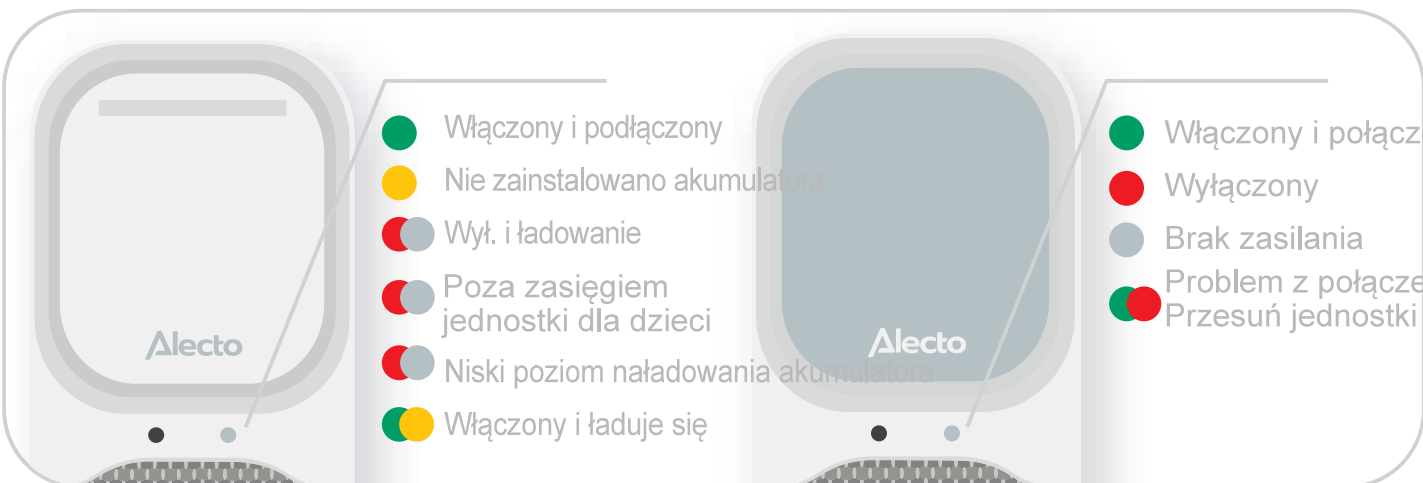
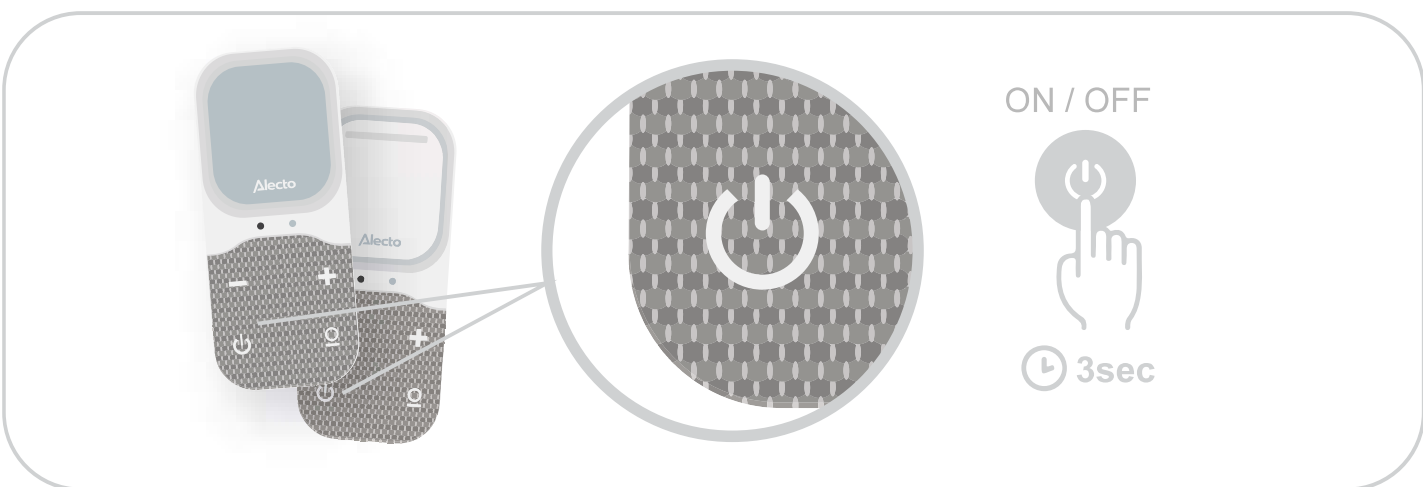
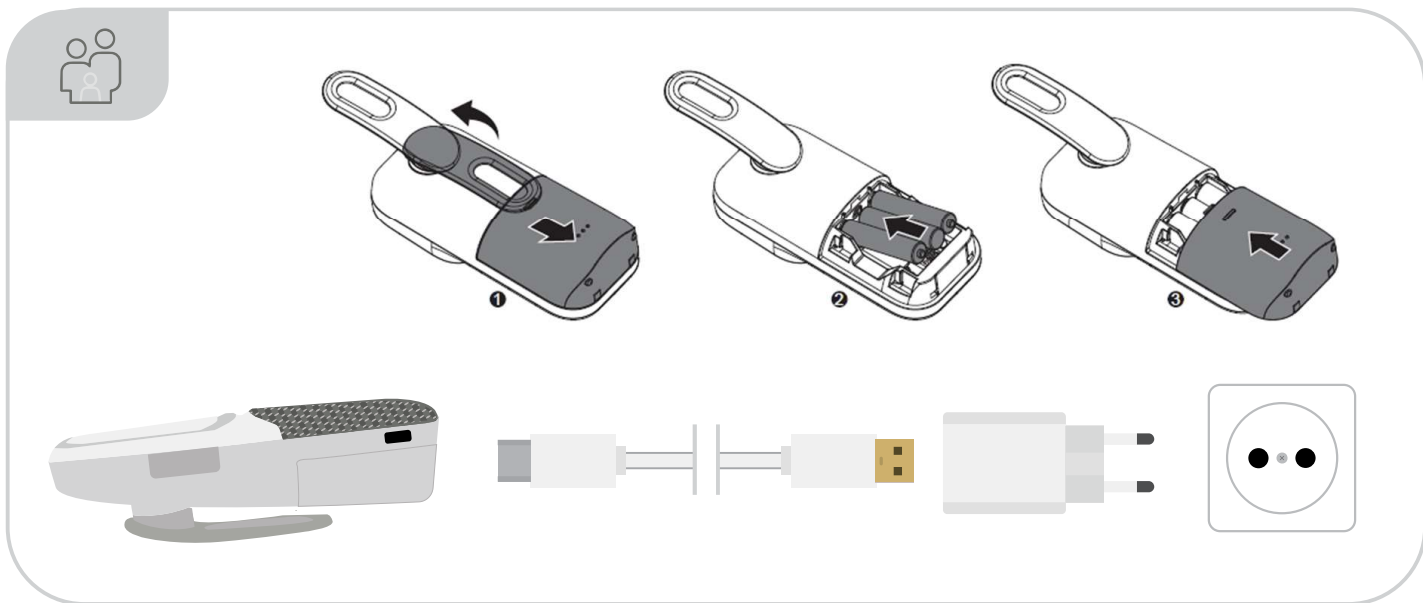
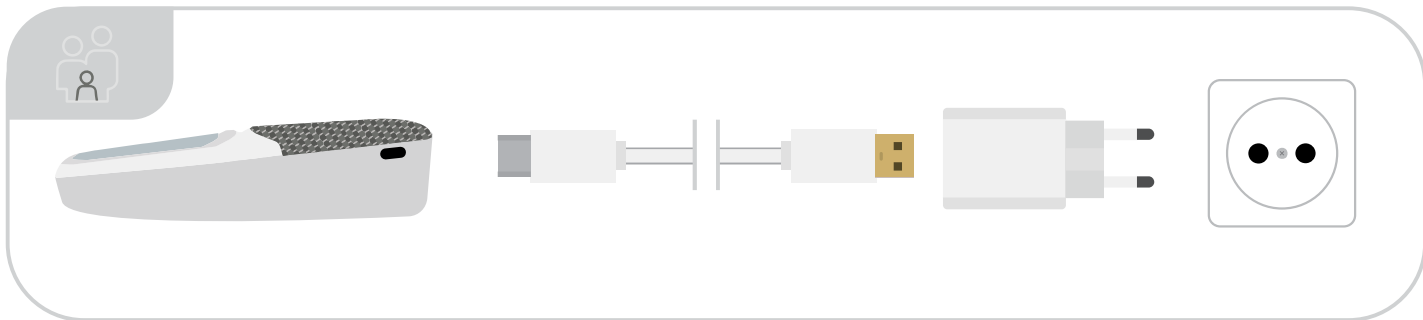
Alecto

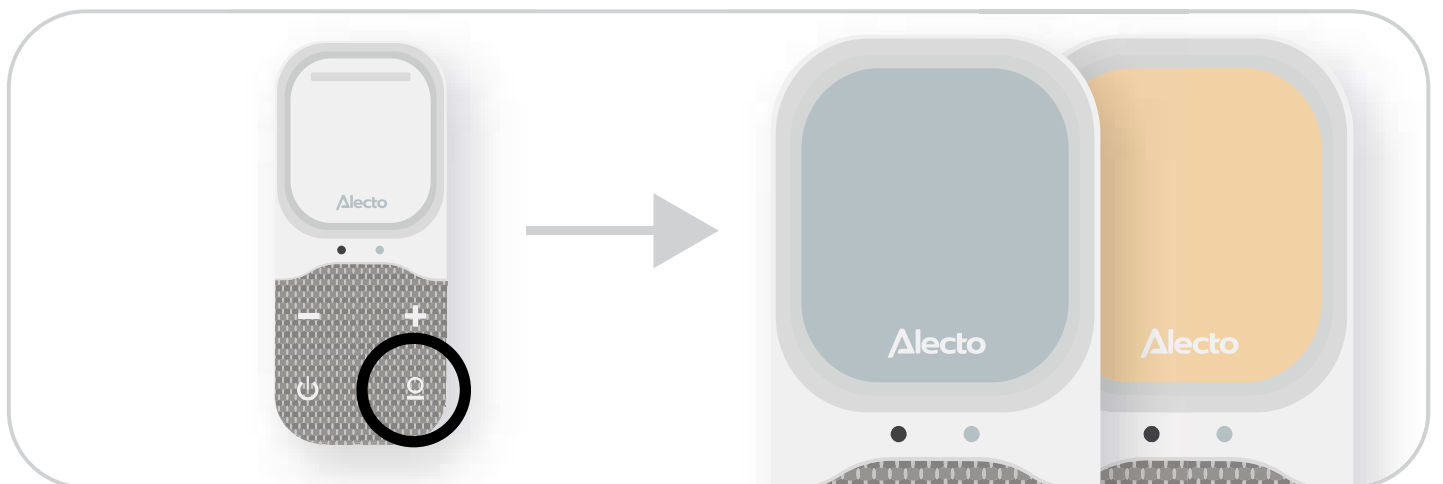
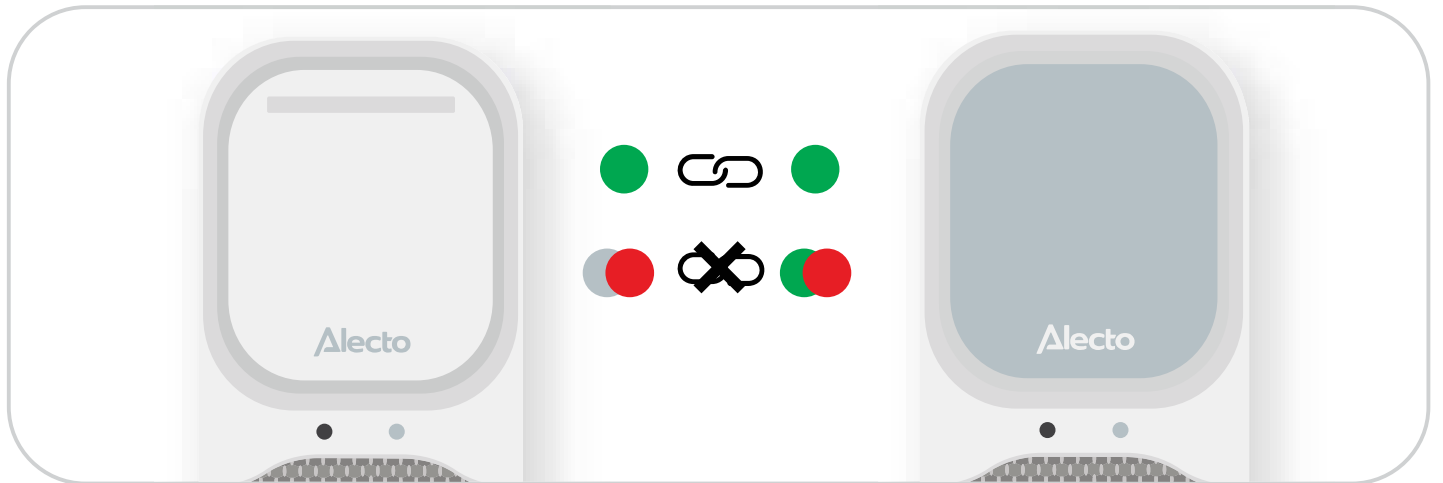
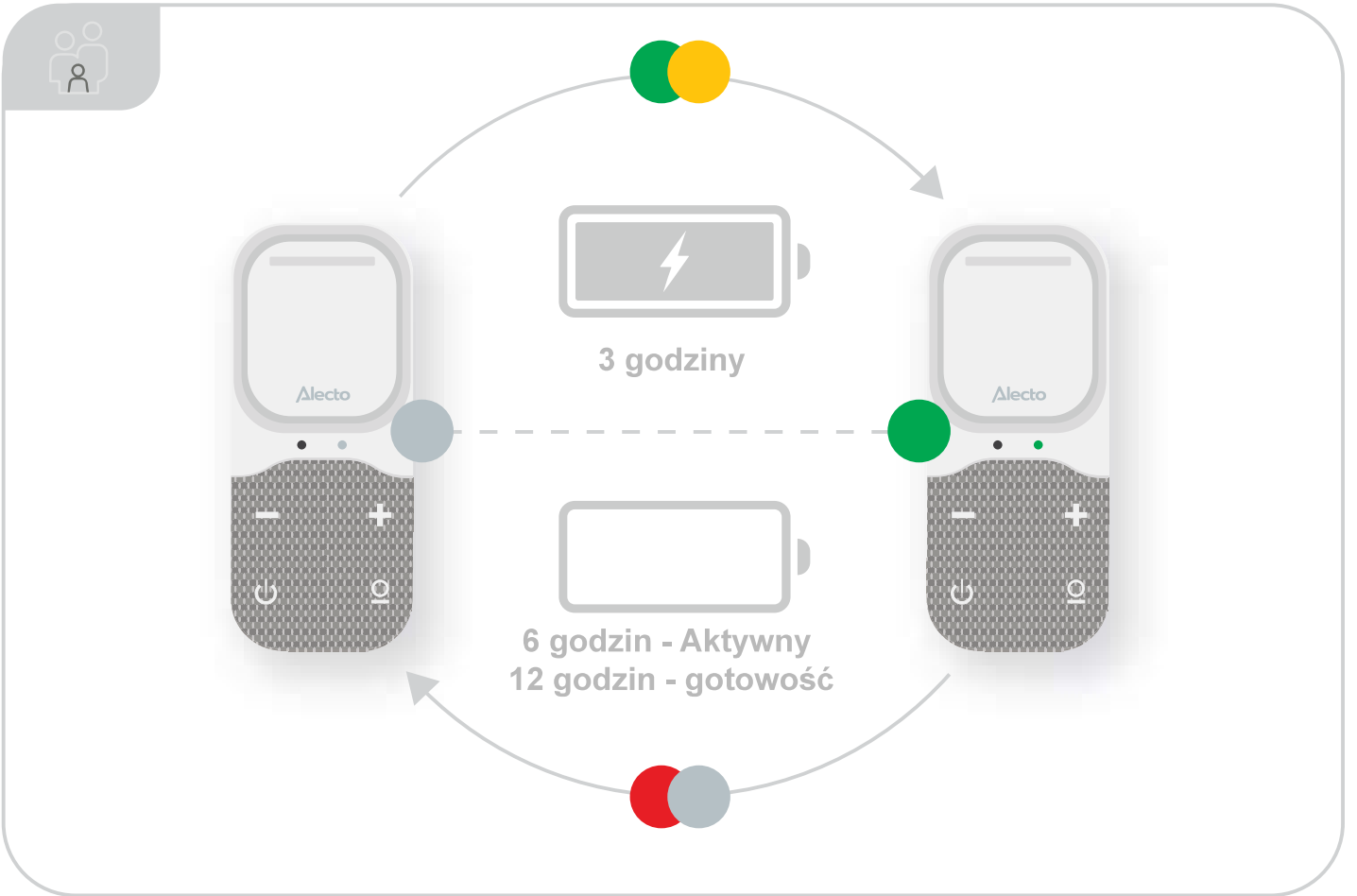
DBX135

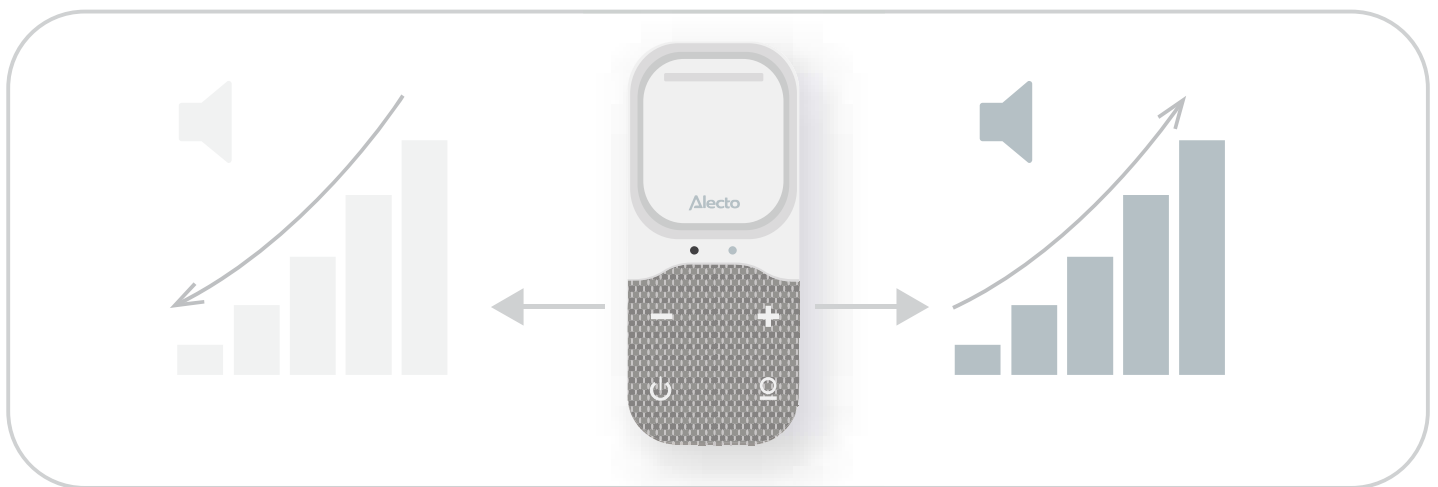
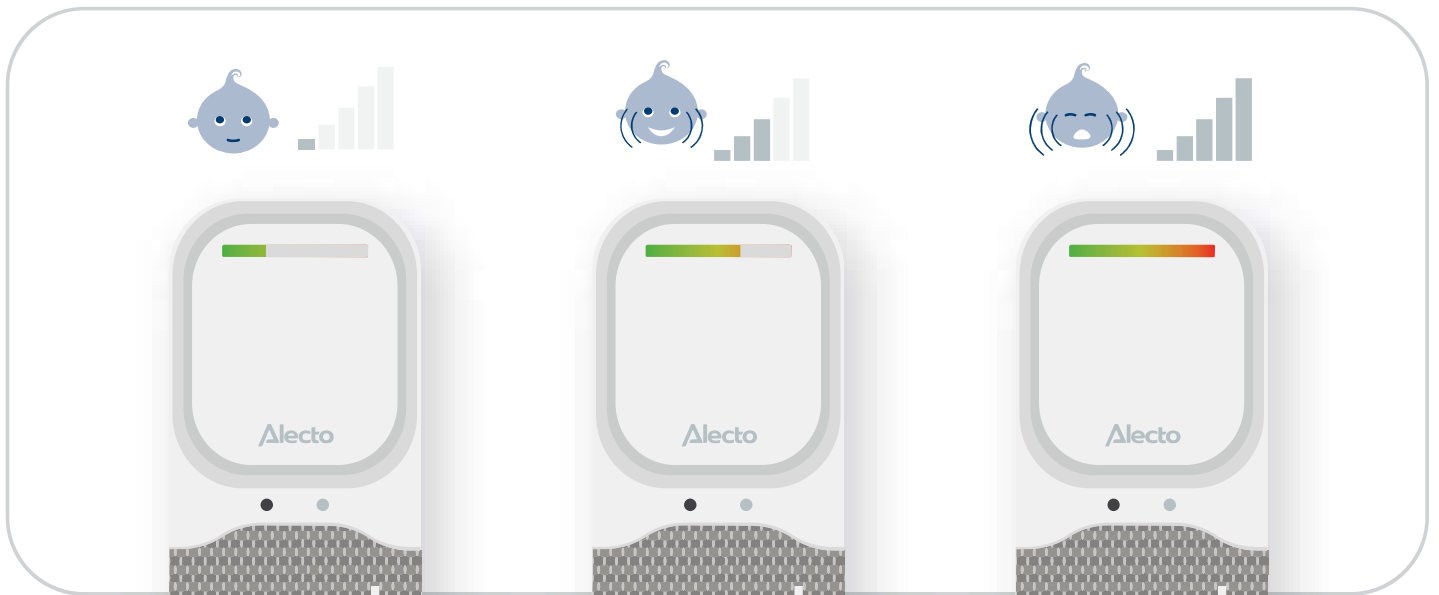
Skrócona instrukcja obsługi











DEKLARACJA ZGODNOŚCI

Niniejszym firma Commaxx oświadcza, że urządzenie radiowe typu Alecto DBX135 jest zgodne z dyrektywą 2014/53/UE. Pełny tekst deklaracji zgodności UE jest dostępny pod następującym adresem internetowym: https://commaxx-certificates.com/doc/dbx135_doc.pdf

Należy używać wyłącznie dostarczonych adapterów



Wejście: 100-240VAC~
50/60Hz 150mA

* Należy używać wyłącznie akumulatorów NiMH wymienionych poniżej:
CORUN, Ni-MH-AAA400 (Nr oznaczenia: Ni-MH AAA 400mAh 1.2V)
Uwaga: Ryzyko wybuchu w przypadku wymiany baterii na baterię niewłaściwego typu!
Zużyte baterie należy utylizować zgodnie z instrukcjami.

** W przypadku urządzeń podłączanych do gniazdka, gniazdko powinno być zainstalowane w pobliżu urządzenia i powinno być łatwo dostępne.

Informacje Adapter zasilania:

Nazwa i adres producenta:

Vtech Telecommunications LTD, 23/F., Tai Ping Industrial Centre, Block 1, 57 Ting Kok Road, Tai Po, Hong Kong.

Moc wyjściowa: 2,7 W

Średnia sprawność aktywna: 74,9%

Sprawność przy niskim 10% obciążeniu: -

OGÓLNA PIELEGNACJA PRODUKTU

Aby produkt działał prawidłowo i dobrze wyglądał, należy przestrzegać poniższych wskazówek:

- Unikać umieszczania w pobliżu urządzeń grzewczych i urządzeń generujących hałas elektryczny (na przykład silników lub lamp fluorescencyjnych).
- NIE wystawiać na bezpośrednie działanie promieni słonecznych lub wilgoci.
- Unikaj upuszczania produktu lub traktowania go w sposób szorstki.
- Czyścić miękką ściereczką.
- NIE zanurzać w wodzie i nie czyścić pod kranem.
- NIE używaj sprayu czyszczącego ani płynnych środków czyszczących.
- Przed ponownym podłączeniem urządzenia do zasilania należy upewnić się, że urządzenie dla dziecka i urządzenie dla rodzica są suche.

Funkcja przechowywania w pamięci

Elektroniczna niania zapamiętuje ostatni stan przed wyłączeniem jednostki rodzica lub dziecka. Jeśli lampka nocna jest włączona, pozostaje włączona, gdy jednostka dziecka lub jednostka rodzica jest włączona.

TRYB VOX

Gdy jednostka rodzicielska nieprzerwanie odbiera dźwięk otoczenia o natężeniu mniejszym niż 50 dB z jednostki dziecka przez jedną minutę, jednostka rodzicielska automatycznie przechodzi w tryb Standby, a głośnik zostaje wyciszony. Gdy dźwięk jest głośniejszy niż 50 dB, jednostka rodzicielska wybudza się i wznawia normalne działanie.

PRZECHOWYWANIE

Jeśli niania elektroniczna nie będzie używana przez jakiś czas, należy ją przechowywać w chłodnym i suchym miejscu.

SPECYFIKACJA

Zakres częstotliwości: 2,4 GHz FHSS

Zakres częstotliwości RF: 2402-2480 MHz

Maksymalna moc: 3 W

Napięcie ładowania typu C: 5V DC

Zasięg roboczy: ≥300 metrów / 1000 stóp (bez przeszkód)

Prąd roboczy: Głośność maks. <180 mA

Czas odtwarzania jednostki nadrzędnej: ≥6 godzin

Czas czuwania jednostki rodzicielskiej ≥12 godzin

Czas ładowania jednostki rodzicielskiej: ≤ 3 godziny

Temperatura pracy: 0 C - 40 C

Zapotrzebowanie na energię:

Jednostka nadrzędna: DC - bateria Ni-MH 750mAh x 3 (AAA / HR03) w zestawie

Zasilacz jednostki nadrzędnej: Wyjście: 5V DC 1000mA

Zasilacz jednostki dziecięcej: Wyjście: 5V DC 1000mA

Używać tylko dostarczonych adapterów

Wejście: 100-240VAC~ 50/60Hz 150mA

Należy używać wyłącznie akumulatorów NiMH wymienionych poniżej:

CORUN, Ni-MH-AAA400 (Nr oznaczenia: Ni-MH AAA 400mAh 1.2V)

Uwaga: Ryzyko wybuchu w przypadku wymiany baterii na baterię niewłaściwego typu!

Zużyte baterie należy utylizować zgodnie z instrukcjami.

W przypadku urządzeń podłączanych do gniazdka, gniazdko powinno być zainstalowane w pobliżu urządzenia i powinno być łatwo dostępne.

Informacje dotyczące zasilacza:

Nazwa i adres producenta:

Vtech Telecommunications LTD, 23/F., Tai Ping Industrial Centre, Block 1, 57 Ting Kok Road, Tai Po, Hong Kong.

Moc wyjściowa: 2,7 W

Średnia sprawność aktywna: 74,9%

Sprawność przy niskim 10% obciążeniu: -

RECYKLING

Ten produkt posiada symbol selektywnego sortowania zużytego sprzętu elektrycznego i elektronicznego (WEEE). Oznacza to, że ten produkt musi być przetwarzany zgodnie z dyrektywą europejską 2012/19/UE w celu recyklingu lub demontażu, aby zminimalizować jego wpływ na środowisko. Użytkownik ma możliwość oddania swojego produktu do właściwej organizacji zajmującej się recyklingiem lub do sprzedawcy detalicznego przy zakupie nowego sprzętu elektrycznego lub elektronicznego.

Deklaracja zgodności

Niniejszym firma Commaxx oświadcza, że urządzenie radiowe typu Alecto DBX135 jest zgodne z dyrektywą 2014/53/UE. Pełny tekst deklaracji zgodności UE jest dostępny pod następującym adresem internetowym: https://commaxx-certificates.com/doc/dbx135_doc.pdf.

Gwarancja:

Niniejszy produkt objęty jest 24-miesięczną gwarancją liczoną od daty zakupu. W tym okresie wszelkie wady materiałowe lub wykonawcze zostaną naprawione lub wymienione

Alecto

Alecto is a brand of Commaxx B.V.



Service / Help ? www.alecto.nl
support.alectobaby.nl