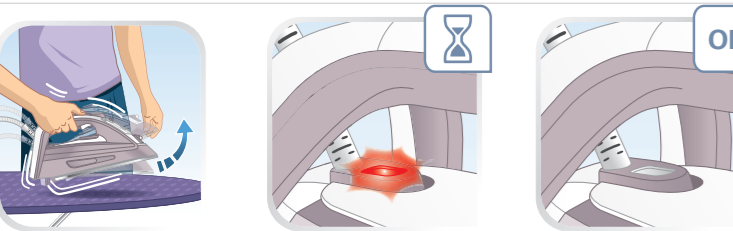
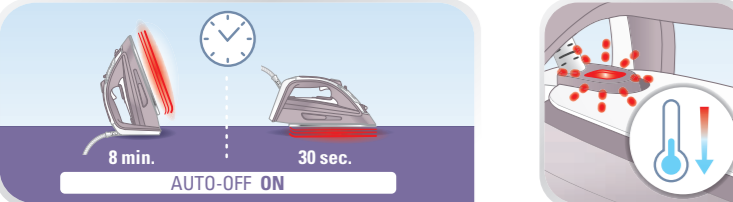


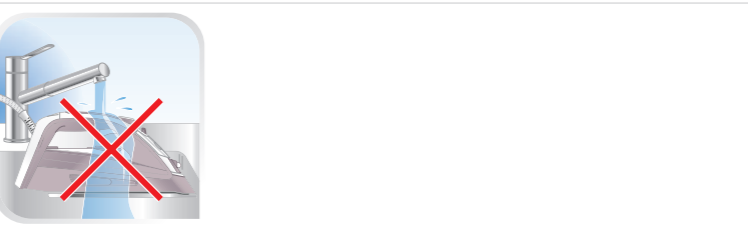
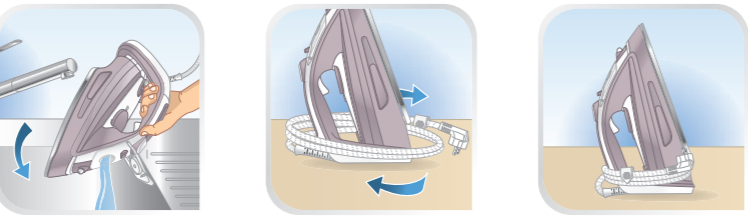
2.



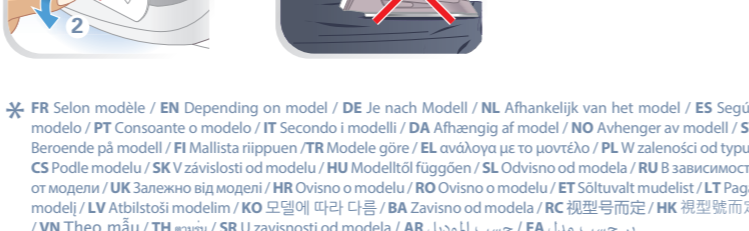
SAFETY AUTO-OFF
* FR Selon modèle / EN Depending on model / DE Je nach Modell / NL Afhankelijk van het model / ES Según modelo / PT Consoante o modelo / IT Secondo i modelli / DA Afhængig af model / NO Avhenger av modell / SV Berorende på modell / FI Mallista riippuen / TR Modele göre / EL ανάλογα με το μοντέλο / PL W zależności od typu / CS Podle modelu / SK V závislosti od modelu / HU Modelltől függően / SL Ovisno od modela / RU В зависимости от модели / UK Залежно від моделі / HR Ovisno o modelu / RO Ovisno o modelu / ET Sõltuvalt mudelist / LT Pagal modelį / LV Atbilstoši modelim / KO 모델에 따라 다름 / BA Zavisno od modela / RC 視型号而定 / VN Theo mẫu / TH ระบุ / SR U zavisnosti od modela / AR حسب الموديل / FA بر حسب مدل



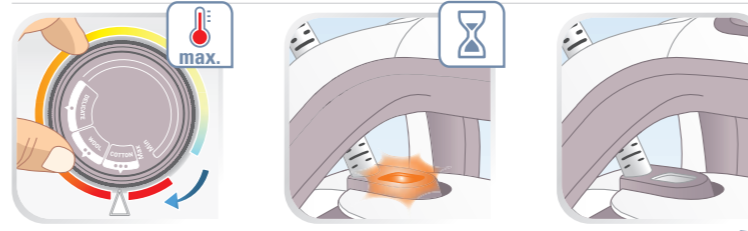
3.



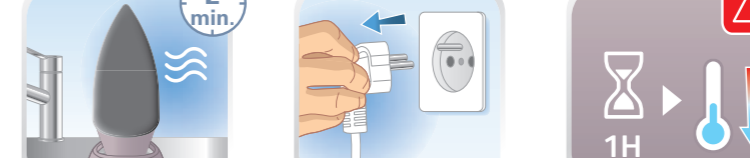
3.



3.



3.



| | | | |
|----|------------------------|----|----------------------------------|
| FR | Guide de l'utilisateur | RU | Руководство пользователя |
| EN | User's guide | UK | Посібник користувача |
| DE | Bedienungsanleitung | HR | Upute za uporabu |
| NL | Gebruiksaanwijzing | RO | Ghidul utilizatorului |
| ES | Guía del usuario | ET | Kasutusjuhend |
| PT | Guia del usuário | LT | Naudotojo vadovas |
| IT | Manuale d'uso | LV | Lietošanas pamācība |
| DA | Brugsvejledning | BG | Ръководство на потребителя |
| NO | Bruksanvisning | KO | 사용자 가이드 |
| SV | Användarhandbok | BA | Korisnička uputstva |
| FI | Käyttöopas | RC | 使用指南 |
| TR | Kullanım kılavuzu | HK | 使用指南 |
| EL | Οδηγός χρήσης | VN | Hướng dẫn dành cho người sử dụng |
| PL | Instrukcja obsługi | TH | คู่มือสำหรับผู้ใช้ |
| CS | Návod k použití | SR | Uputstvo za upotrebu |
| SK | Používateľská príručka | AR | دليل المستخدم |
| HU | Használati útmutató | FA | راهنمای کاربر |
| SL | Navodila za uporabnika | | |



FR Pour plus d'informations sur l'utilisation / EN For further usage information / DE Weitere Informationen zur Bedienung / NL Voor meer informatie over het gebruik / ES Para obtener más información sobre su uso / PT Para obter mais informações sobre a utilização / IT Per maggiori informazioni sull'utilizzo / DA Yderligere informationer vedrørende betjening / NO For mer informasjon om bruken / SV För mer information om användningen / FI Lisätietoja käyttöä varten / TR Kullanım hakkında daha fazla bilgi için / EL Για περισσότερες πληροφορίες σχετικά με τη χρήση / PL Wiecej informacji na temat korzystania z urządzenia / CS Pro více informací o použití / SK Pre ďalšie informácie o používaní / HU A használatra vonatkozó további információk / SL Več informacij o uporabi / RU Для получения более подробной информации об эксплуатации / UK Для отримання детальнішої інформації щодо експлуатації / HR Za više informacija o upotrebi / RO Pentru mai multe informații privind utilizarea / ET Täiendava teabe saamiseks kasutamise kohta / LT Daugiau informacijos apie naudojimą / LV Lai iegūtu vairāk informācijas par lietošanu / BG За още информация относно употребата / KO 더 자세한 사용 정보 / BA Za više informacija o upotrebi / RC 更多关于使用的信息 / HK 更多关于使用的資訊 / VN Để biết thêm thông tin về cách sử dụng / TH สำหรับข้อมูลเพิ่มเติม / SR Za dodatne informacije o korišćenju : / AR للمزيد من المعلومات عن الاستخدام / FA برای کسب اطلاعات بیشتر برای استفاده

www.tefal.com
www.calor.fr

Easygliss / Ultragliss
Ultragliss Anti-Calc

* FR Selon modèle / EN Depending on model / DE Je nach Modell / NL Afhankelijk van het model / ES Según modelo / PT Consoante o modelo / IT Secondo i modelli / DA Afhængig af model / NO Avhenger av modell / SV Berorende på modell / FI Mallista riippuen / TR Modele göre / EL ανάλογα με το μοντέλο / PL W zależności od typu / CS Podle modelu / SK V závislosti od modelu / HU Modelltől függően / SL Ovisno od modela / RU В зависимости от модели / UK Залежно від моделі / HR Ovisno o modelu / RO Ovisno o modelu / ET Sõltuvalt mudelist / LT Pagal modelį / LV Atbilstoši modelim / KO 모델에 따라 다름 / BA Zavisno od modela / RC 視型号而定 / HK 視型号而定 / VN Theo mẫu / TH ระบุ / SR U zavisnosti od modela / AR حسب الموديل / FA بر حسب مدل

* FR An / EN Year / DE Jahr / NL Jaar / ES Año / PT Ano / IT Anno / DA år / NO år / SV år / FI x / TR yıl / EL έτος / PL Rok / CS Rok / SK rok / HU Év / SL Leto / RU Год / UK Pík / HR Godina / RO An / ET Aasta / LT Metai / LV Gads / KO 년 / BA Godina / RC 新年 / HK 年 / VN Năm / TH ปี / SR Godina / AR عام / FA سال